

Frankfurt am Main – Griesheim

Vielseitige Doppelhaushälfte mit Ausbaupotential

CODE DU BIEN: 24001026



www.von-poll.com

PRIX D'ACHAT: 430.000 EUR • SURFACE HABITABLE: ca. 71 m² • PIÈCES: 4 • SUPERFICIE DU TERRAIN: 476 m²

CODE DU BIEN: 24001026 - 65933 Frankfurt am Main – Griesheim

- En un coup d'œil
- La propriété
- Informations énergétiques
- Plans d'étage
- Une première impression
- Détails des commodités
- Tout sur l'emplacement
- Plus d'informations
- Contact

CODE DU BIEN: 24001026 - 65933 Frankfurt am Main – Griesheim

En un coup d'œil

CODE DU BIEN	24001026
Surface habitable	ca. 71 m ²
Type de toiture	à deux versants
Disponible à partir du	Selon l'arrangement
Pièces	4
Chambres à coucher	3
Salles de bains	1
Année de construction	1949

Prix d'achat	430.000 EUR
Type de bien	Maisons jumelles
Commission pour le locataire	Käuferprovision beträgt 3,57 % (inkl. MwSt.) des beurkundeten Kaufpreises
Technique de construction	massif
Surface de plancher	ca. 0 m ²
Aménagement	Terrasse, Cheminée, Jardin / utilisation partagée, Bloc-cuisine, Balcon

CODE DU BIEN: 24001026 - 65933 Frankfurt am Main – Griesheim

Informations énergétiques

Type de chauffage	Chauffage à poêle	Certification énergétique	Diagnostic énergétique
Chauffage	Gaz	Consommation d'énergie	512.20 kWh/m ² a
Certification énergétique valable jusqu'au	25.01.2034	Classement énergétique	H
Source d'alimentation	Gaz		

CODE DU BIEN: 24001026 - 65933 Frankfurt am Main – Griesheim

La propriété



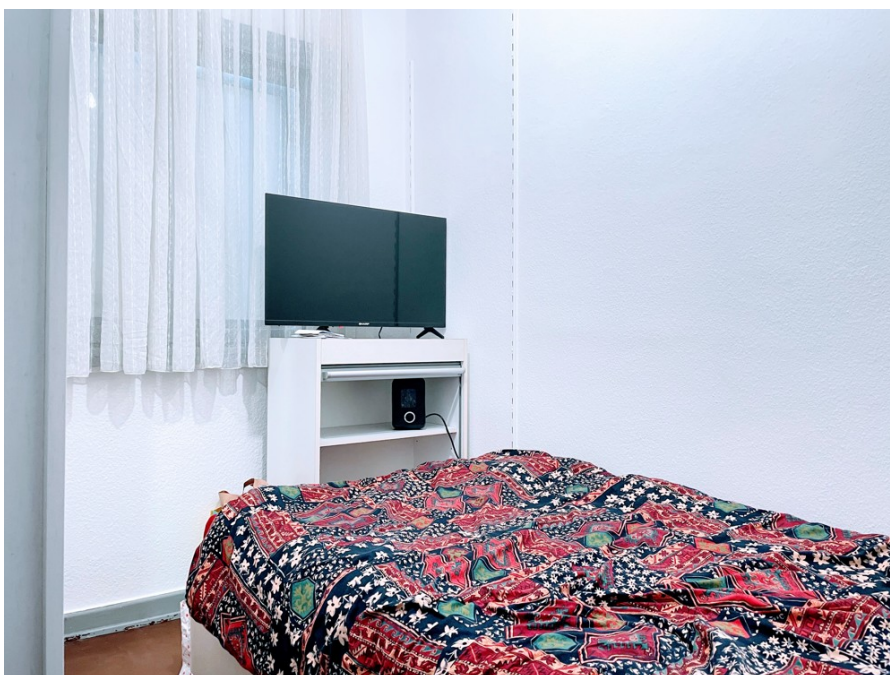
CODE DU BIEN: 24001026 - 65933 Frankfurt am Main – Griesheim

La propriété



CODE DU BIEN: 24001026 - 65933 Frankfurt am Main – Griesheim

La propriété



CODE DU BIEN: 24001026 - 65933 Frankfurt am Main – Griesheim

La propriété



CODE DU BIEN: 24001026 - 65933 Frankfurt am Main – Griesheim

La propriété



CODE DU BIEN: 24001026 - 65933 Frankfurt am Main – Griesheim

La propriété

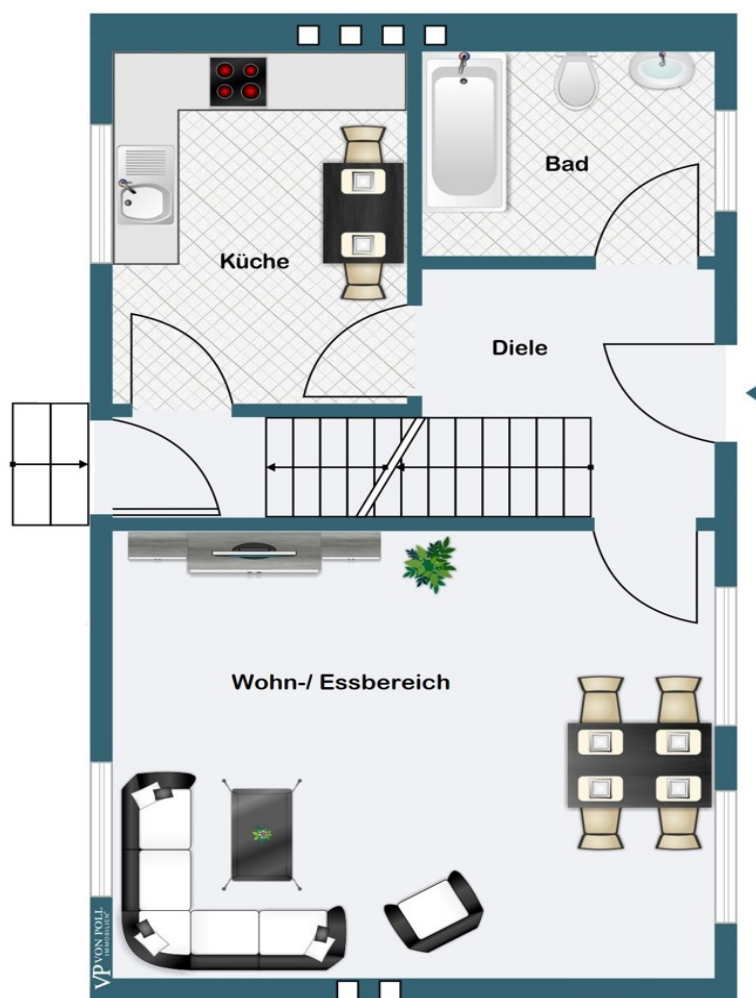


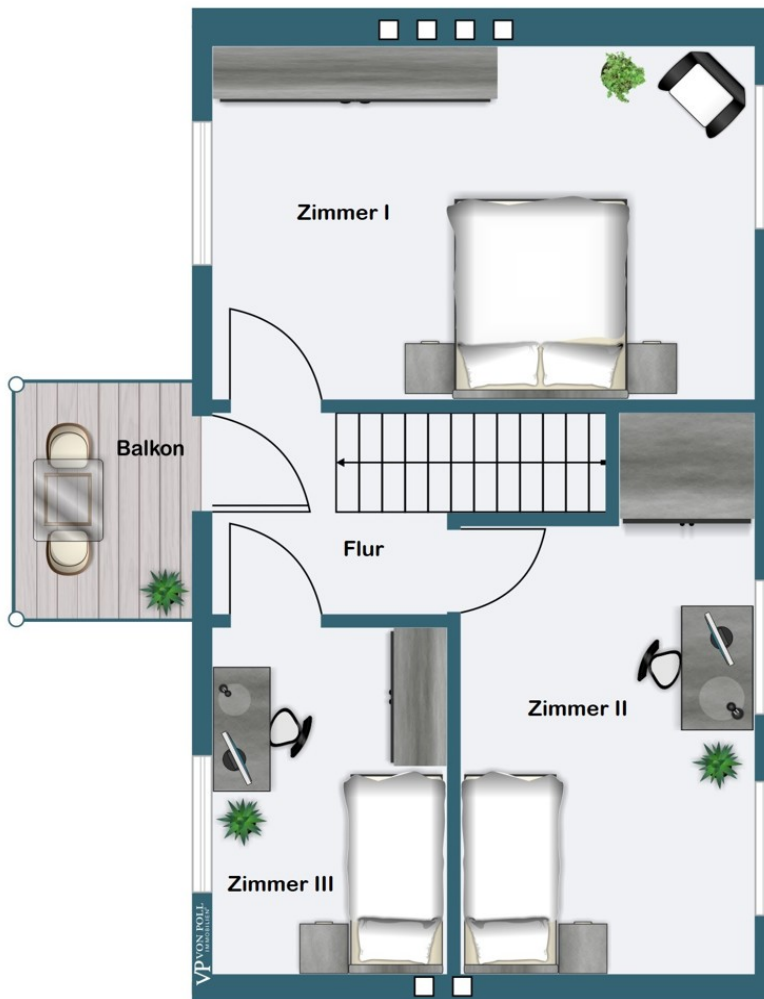
Vertrauen Sie einem
ausgezeichneten Immobilienmakler.

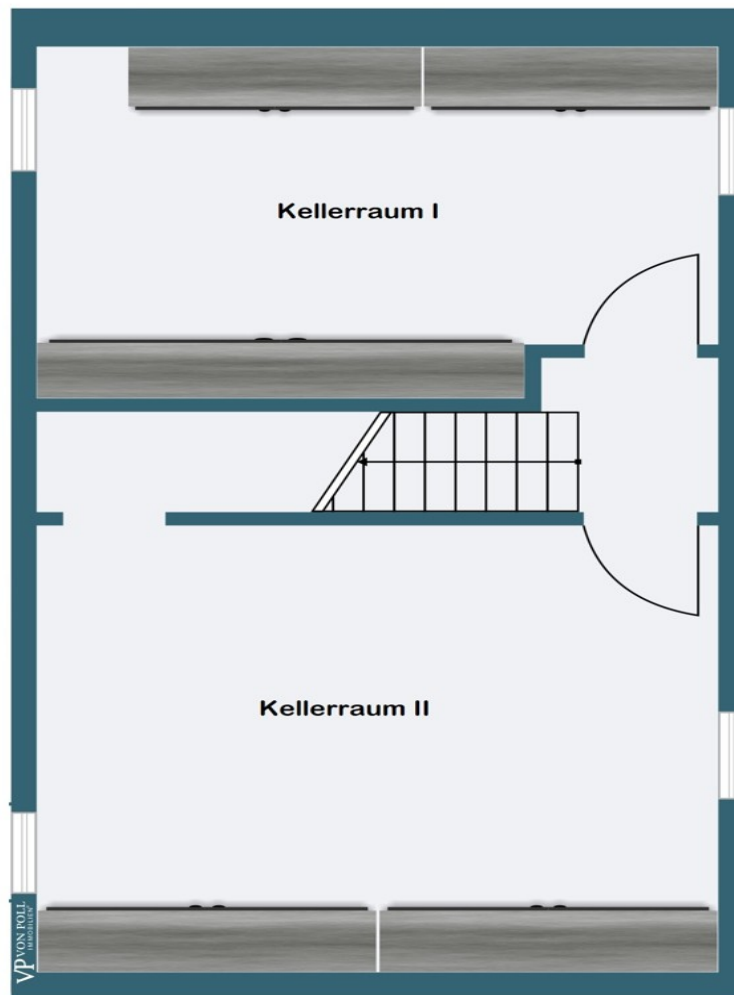
Kontaktieren Sie uns, wir freuen uns darauf, Sie persönlich und individuell zu beraten.

CODE DU BIEN: 24001026 - 65933 Frankfurt am Main – Griesheim

Plans d'étage







Ce plan n'est pas à l'échelle. Les documents nous ont été remis par le client. Pour cette raison, nous ne pouvons pas garantir l'exactitude des informations.

CODE DU BIEN: 24001026 - 65933 Frankfurt am Main – Griesheim

Une première impression

In unmittelbarer Nähe zum Naherholungsgebiet Nied steht eine charmante Doppelhaushälfte zum Verkauf. Das sanierungsbedürftige Haus aus dem Jahr 1949 kann mit Hilfe einer KfW-Förderung kostengünstig in ein modernes und energieeffizientes Zuhause umgewandelt werden. Kleine Familien und Paare können sich in naturnaher Umgebung ein Zuhause ganz nach ihren Vorstellungen schaffen. Die stadtnahe Lage bietet eine gute Anbindung an öffentliche Verkehrsmittel sowie Einkaufsmöglichkeiten und Schulen.

CODE DU BIEN: 24001026 - 65933 Frankfurt am Main – Griesheim

Détails des commodités

- Holzofen
- Voll unterkellert
- Balkon
- Terrasse
- Garten

CODE DU BIEN: 24001026 - 65933 Frankfurt am Main – Griesheim

Tout sur l'emplacement

Griesheim befindet sich nördlich des Mains. Im Süden befindet sich das Ortszentrum mit einem umfangreichen Angebot an Einkaufsmöglichkeiten, Arztpraxen und Gastronomie. Griesheim-Mitte, gelegen zwischen Bahnlinie und Mainzer Landstraße, ist geprägt durch den Siedlungsbau der 1960er und 1970er Jahre. Griesheim-Nord entstand zu großen Teilen in den frühen 1950er Jahren durch den Bau von Wohnungen. Griesheim nennt den einzigen Yachthafen direkt am Main sein Eigen. Durch den Bahnhof Frankfurt-Griesheim ist Griesheim gut mit der Frankfurter Innenstadt (Linien S1 und S2 der S-Bahn Rhein-Main) sowie dem westlichen Umland und Wiesbaden verbunden. Die Bahnlinie sowie die Mainzer Landstraße im Norden teilen den Ort in drei Teile: Süd, Mitte und Nord. Außer der S-Bahn verkehren in Griesheim die Buslinien 52 (außer an Sonn- und Feiertagen), 54 und 59 sowie im nördlichen Teil die Straßenbahnlinien 11 und 21 (nur Hauptverkehrszeit).

CODE DU BIEN: 24001026 - 65933 Frankfurt am Main – Griesheim

Plus d'informations

Es liegt ein Energiebedarfsausweis vor. Dieser ist gültig bis 25.1.2034. Endenergiebedarf beträgt 512.20 kWh/(m²*a). Wesentlicher Energieträger der Heizung ist Gas. Das Baujahr des Objekts lt. Energieausweis ist 1949. Die Energieeffizienzklasse ist H.

GELDWÄSCHE: Als Immobilienmaklerunternehmen ist die von Poll Immobilien GmbH nach § 2 Abs. 1 Nr. 14 und § 11 Abs. 1, 2 Geldwäschegesetz (GwG) dazu verpflichtet, bei der Begründung einer Geschäftsbeziehung die Identität des Vertragspartners festzustellen und zu überprüfen, bzw. sobald ein ernsthaftes Interesse an der Durchführung des Immobilienkaufvertrages besteht. Hierzu ist es erforderlich, dass wir nach § 11 Abs. 4 GwG die relevanten Daten Ihres Personalausweises festhalten (wenn Sie als natürliche Person handeln) – beispielsweise mittels einer Kopie. Bei einer juristischen Person benötigen wir eine Kopie des Handelsregisterauszugs, aus welchem der wirtschaftlich Berechtigte hervorgeht. Das Geldwäschegesetz sieht vor, dass der Makler die Kopien bzw. Unterlagen fünf Jahre aufbewahren muss. Als unser Vertragspartner haben Sie auch eine Mitwirkungspflicht nach § 11 Abs. 6 GwG.

HAFTUNG: Wir weisen darauf hin, dass die von uns weitergegebenen Objektinformationen, Unterlagen, Pläne etc. vom Verkäufer bzw. Vermieter stammen. Eine Haftung für die Richtigkeit oder Vollständigkeit der Angaben übernehmen wir daher nicht. Es obliegt daher unseren Kunden, die darin enthaltenen Objektinformationen und Angaben auf ihre Richtigkeit hin zu überprüfen. Alle Immobilienangebote sind freibleibend und vorbehaltlich Irrtümer, Zwischenverkauf- und Vermietung oder sonstiger Zwischenverwertung. **UNSER SERVICE FÜR SIE ALS EIGENTÜMER:** Planen Sie den Verkauf oder die Vermietung Ihrer Immobilie, so ist es für Sie wichtig, deren Marktwert zu kennen. Lassen Sie kostenfrei und unverbindlich den aktuellen Wert Ihrer Immobilie professionell durch einen unserer Immobilienspezialisten einschätzen. Unser bundesweites und internationales Netzwerk ermöglicht es uns, Verkäufer bzw. Vermieter und Interessenten bestmöglich zusammenzuführen.

CODE DU BIEN: 24001026 - 65933 Frankfurt am Main – Griesheim

Contact

Pour de plus amples informations, veuillez contacter votre personne de contact :

Doris Jedlicki

Feldbergstraße 35 Francfort-sur-le-Main - Westend

E-Mail: frankfurt@von-poll.com

To Disclaimer of von Poll Immobilien GmbH

www.von-poll.com