

Schönau im Schwarzwald

Gebäudeensemble: 7-Parteienhaus inkl. ca. 700 m² Gewerbe & Nebengebäude mit Wohnung & Ladenfläche

CODE DU BIEN: 22090028



www.von-poll.com

PRIX D'ACHAT: 980.000 EUR • SURFACE HABITABLE: ca. 656 m² • PIÈCES: 20 • SUPERFICIE DU TERRAIN: 1.244 m²

CODE DU BIEN: 22090028 - 79677 Schönau im Schwarzwald

- En un coup d'œil
- La propriété
- Informations énergétiques
- Plans d'étage
- Une première impression
- Détails des commodités
- Tout sur l'emplacement
- Plus d'informations
- Contact

CODE DU BIEN: 22090028 - 79677 Schönau im Schwarzwald

En un coup d'œil

CODE DU BIEN	22090028
Surface habitable	ca. 656 m ²
Disponible à partir du	Selon l'arrangement
Pièces	20
Salles de bains	8
Année de construction	1920

Prix d'achat	980.000 EUR
Type de bien	
Commission pour le locataire	Käuferprovision beträgt 3,57 % (inkl. MwSt.) des beurkundeten Kaufpreises
Technique de construction	massif
Surface de plancher	ca. 912 m ²
Aménagement	Terrasse, Balcon

CODE DU BIEN: 22090028 - 79677 Schönau im Schwarzwald

Informations énergétiques

Chauffage	Gaz	Certification énergétique	Diagnostic énergétique
Certification énergétique valable jusqu'au	04.04.2033	Consommation d'énergie	171.40 kWh/m ² a
		Classement énergétique	F

CODE DU BIEN: 22090028 - 79677 Schönau im Schwarzwald

La propriété



CODE DU BIEN: 22090028 - 79677 Schönau im Schwarzwald

La propriété



CODE DU BIEN: 22090028 - 79677 Schönau im Schwarzwald

La propriété



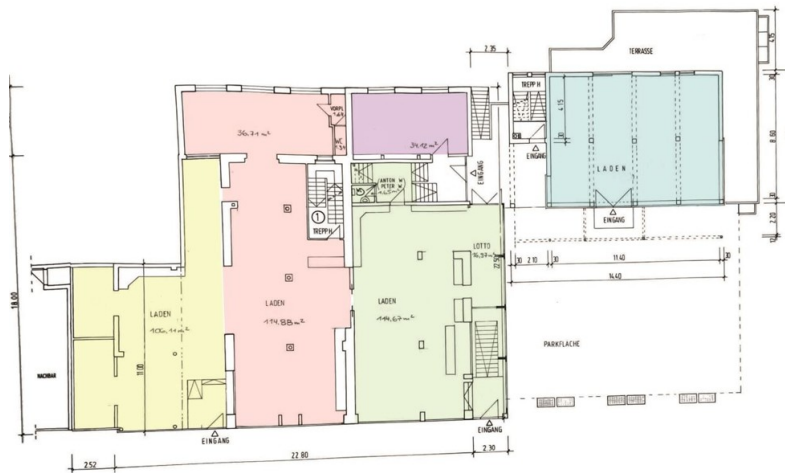
CODE DU BIEN: 22090028 - 79677 Schönau im Schwarzwald

La propriété

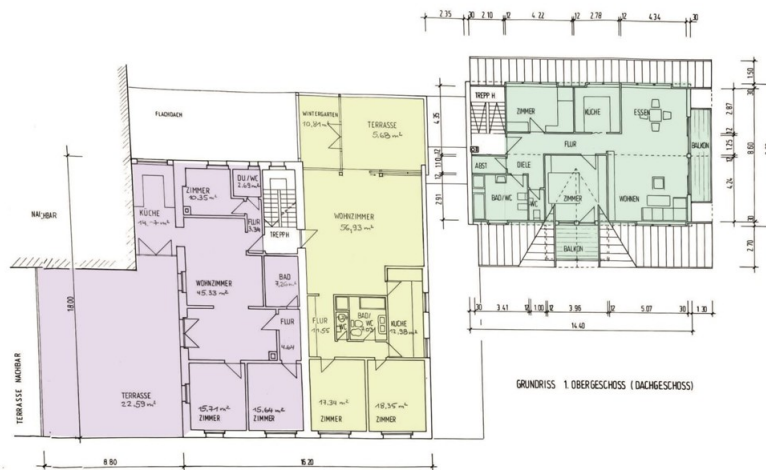


CODE DU BIEN: 22090028 - 79677 Schönau im Schwarzwald

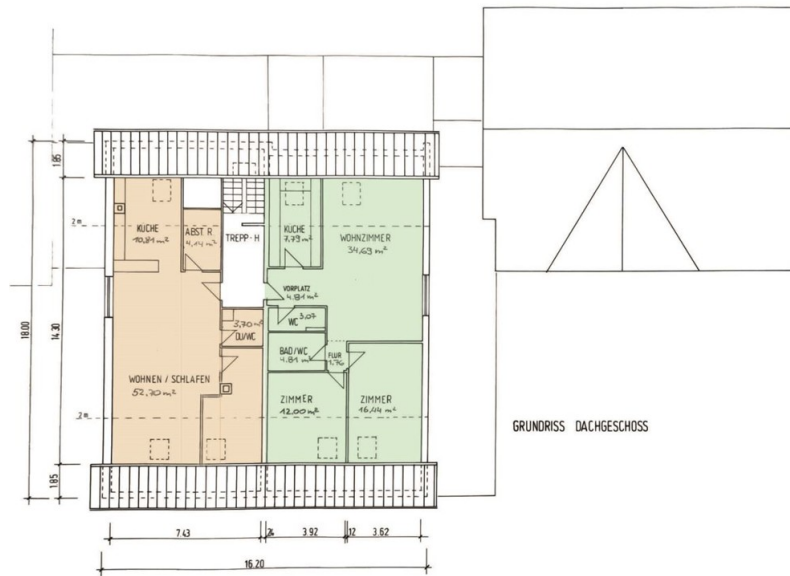
Plans d'étage

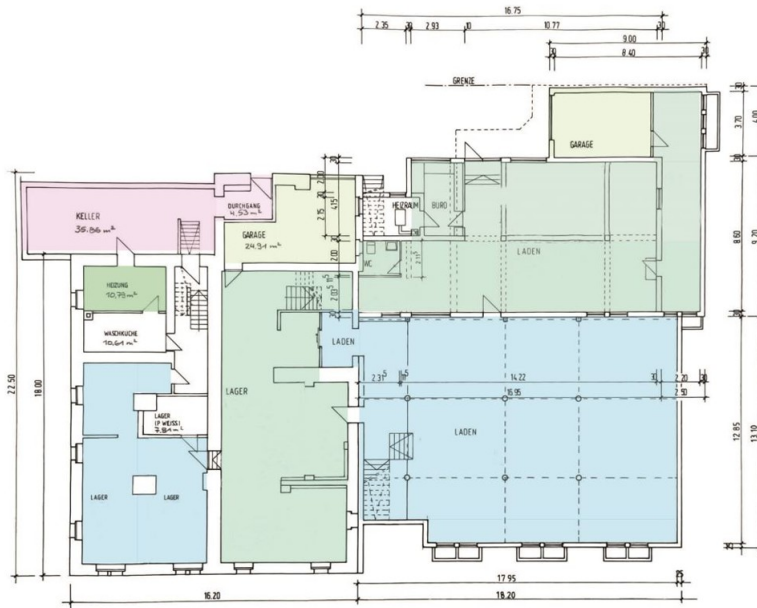


GRUNDRISS ERDGESCHOSS M. 1:100



GRUNDRISS 1. OBERGESCHOSS (DACHGESCHOSS)





GRUNDRISS UNTERGESCHOSS M: 1:100

Ce plan n'est pas à l'échelle. Les documents nous ont été remis par le client. Pour cette raison, nous ne pouvons pas garantir l'exactitude des informations.

CODE DU BIEN: 22090028 - 79677 Schönau im Schwarzwald

Une première impression

Zwei Gebäude, ein Grundstück, viele Möglichkeiten. Mitten im Herzen von Schönau befinden sich dieses Gebäude-Ensemble. Über ein großes Parkfeld verbunden, haben wir hier 8 Wohnungen, 4 Ladenlokale, 13 Parkplätze und zwei Garagen. Der gesamte Komplex ist voll unterkellert und bietet je nach Bedarf Platz für zusätzliche Ladenflächen, Keller- oder Lagerräume. Unterteilt in die Hausnummern 20 (Baujahr 1986) und 22 (Grundmauern 1920) finden Sie folgende Wohnflächen und Ladenlokalgrößen vor. Nr. 22 EG - Ladenlokal im EG mit ca. 423 m² Verkaufsfläche und zusätzlichen ca. 217 m² Verkaufsfläche im UG. UG - Ca. 170 m² Lagerräume. - Eine mit dem Lager verbundene Garage von ca. 25 m² - Einen zusätzlicher Keller für die Wohnungen von ca. 36 m² - Technikräume von ca. 22 m² 1.OG - 3-Zimmer-Wohnung mit großer Terrasse (ca. 141 m²) - 4-Zimmer-Wohnung mit großer Terrasse (ca. 141 m²) 2.OG - 3-Zimmer-Wohnung mit ca. 125 m² - Studio von ca. 24 m² - 3,5-Zimmer-Wohnung mit ca. 80 m² 2.OG - 3-Zimmer-Wohnung mit ca. 85 m² - 2-Zimmer-Wohnung mit ca. 71 m² Nr. 20 EG Ladenlokal mit ca. 96 m² UG Lagerraum von ca. 115 m² Garage mit zusätzlichem Abstellraum von ca. 31 m² 1.OG - 3,5-Zimmer-Wohnung mit 2 großen Balkonen von ca. 100 m²

CODE DU BIEN: 22090028 - 79677 Schönau im Schwarzwald

Détails des commodités

Weitere Informationen zum Energieausweis:

Baujahr 1920/1986, Baujahr Heizung 1989, Energiebedarfsausweis,

Endenergiebedarf Wohnteil 171,4 kWh/(m²•a), Energieklasse F

Endenergiebedarf Nicht-Wohnteil 344,9 kWh/(m²•a),

wesentlicher Energieträger: Gas

CODE DU BIEN: 22090028 - 79677 Schönau im Schwarzwald

Tout sur l'emplacement

Als Luftkurort wird Schönau im Schwarzwald von einer bergig-grünen Landschaft eingerahmt. Mit seinen 2.400 EinwohnerInnen ist diese Stadt im Süden Baden-Württembergs eine Vorzeigedidylle für Wohnen, Arbeiten und Tourismus. Hier wohnen Sie, wo andere Urlaub machen. Ländlich gut vernetzt liegt Schönau genau in der Mitte mehrerer sehr interessanter Städte. Im Süden liegt Lörrach auf der deutschen und Basel auf der Schweizer Seite nur 40 Fahrminuten weit entfernt. Auch der Flughafen Mulhouse ist in dieser Region und Distanz zu erreichen. In Richtung Norden gelangen Sie mit demselben Zeitaufwand zur Universitätsstadt Freiburg im Breisgau. Zahlreichen Restaurants und Gaststuben sind für die hervorragende örtliche Gastronomie bekannt. Besonders aber das milde Klima sowie eine sehr hohe Anzahl von Sonnenstunden haben das Dreiländereck als eine der wärmsten Gegenden Deutschlands bekannt gemacht. Erleben Sie in Schönau auch den Belchen. Eine Region, die im wahrsten Sinne des Wortes berührt. Während Sie im Sommer fernab auf einsamen Wanderwegen die Natur genießen oder mit dem Rad die höchsten Schwarzwaldgipfel erklimmen, laden im Winter die kristallklare Luft, verschneite Täler und die höchsten Schwarzwaldgipfel mit zahlreichen Wintersportmöglichkeiten zu einem unvergesslichen Wintererlebnis ein. Das schulische, aber auch das Weiterbildungsangebot in Schönau ist ebenfalls sehr gut vertreten. Von Klein bis Groß sind Kindergärten, Grundschule, Gymnasium und weiterführende Schulen vor Ort.

CODE DU BIEN: 22090028 - 79677 Schönau im Schwarzwald

Plus d'informations

Es liegt ein Energiebedarfsausweis vor. Dieser ist gültig bis 4.4.2033. Endenergiebedarf beträgt 171.40 kWh/(m²*a). Wesentlicher Energieträger der Heizung ist Gas. Das Baujahr des Objekts lt. Energieausweis ist 1920. Die Energieeffizienzklasse ist F.

CODE DU BIEN: 22090028 - 79677 Schönau im Schwarzwald

Contact

Pour de plus amples informations, veuillez contacter votre personne de contact :

Fee Kißling & Patric Widmer

Haagener Straße 1 Lörrach
E-Mail: loerrach@von-poll.com

To Disclaimer of von Poll Immobilien GmbH

www.von-poll.com