

Tiers – Tiers

W4. Appartement moderne de 3 pièces avec terrasse dans une nouvelle construction - Alpinresidence Weber

CODE DU BIEN: IT254151753_4



www.von-poll.it

SURFACE HABITABLE: ca. 63,64 m² • PIÈCES: 3

CODE DU BIEN: IT254151753_4 - 39050 Tiers – Tiers

- En un coup d'œil
- La propriété
- Informations énergétiques
- Plans d'étage
- Une première impression
- Détails des commodités
- Tout sur l'emplacement
- Contact

CODE DU BIEN: IT254151753_4 - 39050 Tiers – Tiers

En un coup d'œil

CODE DU BIEN	IT254151753_4
Surface habitable	ca. 63,64 m ²
Etage	1
Pièces	3
Chambres à coucher	2
Année de construction	2025
Place de stationnement	1 x Autre

Prix d'achat	Sur demande
Type	Etage
Commission pour le locataire	Soumis à commission
Surface total	ca. 95 m ²
Surface de plancher	ca. 74 m ²
Aménagement	Terrasse

CODE DU BIEN: IT254151753_4 - 39050 Tiers – Tiers

Informations énergétiques

Type de chauffage	Chauffage par le sol	Certification énergétique	Diagnostic énergétique
Chauffage	Pompe à chaleur hydraulique/pneumatique	Classement énergétique	A
Source d'alimentation	Pompe à chaleur hydraulique/pneumatique		

CODE DU BIEN: IT254151753_4 - 39050 Tiers – Tiers

La propriété



CODE DU BIEN: IT254151753_4 - 39050 Tiers – Tiers

La propriété



CODE DU BIEN: IT254151753_4 - 39050 Tiers – Tiers

La propriété



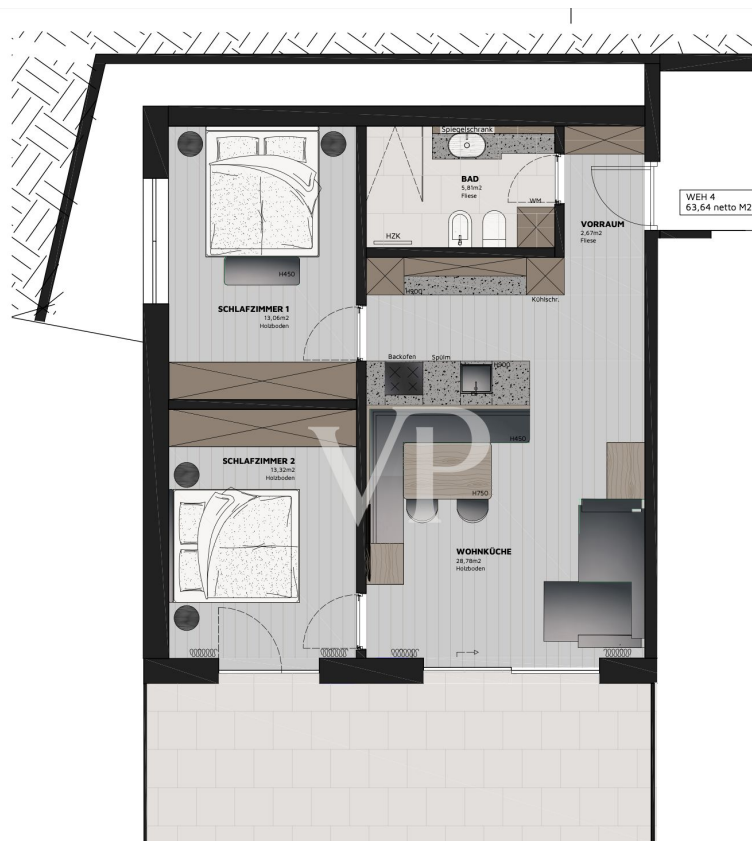
CODE DU BIEN: IT254151753_4 - 39050 Tiers – Tiers

La propriété



CODE DU BIEN: IT254151753_4 - 39050 Tiers – Tiers

Plans d'étage



Grundriss Wohnung 04
1 Untergeschoss
M 1:50

Ce plan n'est pas à l'échelle. Les documents nous ont été remis par le client. Pour cette raison, nous ne pouvons pas garantir l'exactitude des informations.

CODE DU BIEN: IT254151753_4 - 39050 Tiers – Tiers

Une première impression

Au cœur du décor idyllique de Tiers am Rosengarten, l'"Alpinresidence Weber" est un projet de construction moderne qui fait de l'habitat de rêve une réalité. Le complexe résidentiel exclusif, composé de seulement six unités, allie une architecture contemporaine à l'efficacité énergétique et à un degré élevé d'intimité. Construit selon le standard Klimahaus "A", le projet est réalisé selon les critères les plus stricts en matière de consommation d'énergie, de respect de l'environnement et de qualité de vie. L'appartement de trois pièces proposé ici se caractérise par une surface habitable nette généreuse d'environ 63,64 m² et une terrasse d'environ 20,10 m², qui vous offre un espace de vie supplémentaire en plein air. La combinaison d'une répartition fonctionnelle des pièces et d'une construction moderne donne naissance à un chez-soi baigné de lumière, qui allie individualité et confort. L'achèvement est prévu pour l'été 2026. Pendant la phase de construction actuelle, vous avez la possibilité d'adapter le plan à vos souhaits et exigences personnels. Avec une cave et une place de parking souterrain, toutes deux incluses dans le prix d'achat, cette unité d'habitation complète parfaitement l'offre. L'appartement convainc par une répartition des pièces bien pensée, qui allie fonctionnalité et ouverture. En entrant dans l'unité, vous arrivez dans un hall d'entrée qui offre une transition pratique vers les autres pièces. Le salon et la salle à manger constituent le cœur de l'appartement. Ici, le salon, la cuisine et les repas fusionnent dans un concept ouvert, qui est visuellement élargi par une grande baie vitrée. L'accès direct à la terrasse d'environ 20,10 m² crée un lien entre l'intérieur et l'extérieur et ouvre des possibilités pour passer des heures agréables en plein air. La partie nuit de l'appartement se compose de deux chambres à coucher spacieuses qui peuvent être utilisées de manière polyvalente. Qu'il s'agisse de lieux de retraite ou d'espaces de travail, l'aménagement est laissé à votre appréciation. L'appartement dispose de deux salles de bains complètes. L'une d'entre elles est directement reliée à la chambre principale (en suite), tandis que la seconde est destinée aux invités ou à la deuxième chambre. Les deux salles de bains sont conçues pour être intemporelles, élégantes et fonctionnelles.

CODE DU BIEN: IT254151753_4 - 39050 Tiers – Tiers

Détails des commodités

Des technologies avancées telles qu'une installation photovoltaïque et une pompe à chaleur à haute efficacité énergétique garantissent un mode de vie durable et contemporain. Un chauffage au sol réglable individuellement assure un climat accessible dans chaque pièce, tandis qu'une cave privée et une place de parking dans le garage complètent l'offre.

L'achèvement de l'"Alpinresidence Weber" est prévu pour l'été 2026.

Comme ce projet résidentiel est encore en phase de planification, de légères différences dans les indications de surface ne peuvent être exclues.

Une place de stationnement dans le garage couvert ainsi qu'une surface de cave sont déjà comprises dans le prix d'achat.

CODE DU BIEN: IT254151753_4 - 39050 Tiers – Tiers

Tout sur l'emplacement

Caché dans l'idylle évocatrice des Dolomites du Tyrol du Sud se trouve Tiers am Rosengarten, un charmant village de montagne avec une population douce d'à peine 1.050 habitants et une situation à 1.028 mètres au-dessus du niveau de la mer. Niché dans le décor majestueux des Dolomites, ce petit bijou de la province de Bolzano - Tyrol du Sud, en Italie, séduit non seulement par son paysage pittoresque, mais aussi par sa riche histoire et sa culture. À Tiers am Rosengarten, les personnes en quête de repos trouveront un calme bien mérité, tandis que les Dolomites, classées au patrimoine naturel mondial par l'UNESCO, se trouvent directement à leur porte et sont bien desservies par le réseau du Tyrol du Sud. La capitale de la province, Bolzano, n'est qu'à une trentaine de minutes en voiture et, avec la construction récente d'un téléphérique à proximité immédiate, qui mène directement au domaine skiable de Carezza, le village connaît une augmentation remarquable de sa valeur. Les excellentes liaisons de bus permettent de rejoindre facilement la station inférieure, l'arrêt de bus se trouvant à quelques pas de la maison. Pour les vacanciers actifs, Tiers am Rosengarten offre une multitude de possibilités : De nombreux sentiers de randonnée bien balisés mènent à travers la nature intacte et offrent des vues à couper le souffle sur les Dolomites. Les amateurs de trekking y trouveront leur compte, tout comme les vététistes, qui peuvent se réjouir de sentiers exigeants et de parcours variés. En hiver, ces sentiers se transforment en paradis pour les randonneurs en raquettes, tandis que les pistes de ski de fond et de luge offrent un plaisir supplémentaire à toute la famille. Au cœur du village de Tiers, entouré d'une nature intacte et à proximité immédiate du parc naturel Schlern-Rosengarten, on jouit d'une multitude d'heures d'ensoleillement. Une visite à Tiers am Rosengarten laisse des impressions inoubliables, notamment la vue de rêve sur le majestueux Rosengarten qui restera dans les mémoires.

CODE DU BIEN: IT254151753_4 - 39050 Tiers – Tiers

Contact

Pour de plus amples informations, veuillez contacter votre personne de contact :

Christian Weissensteiner

Drususallee 265/Viale Druso 265 Bozen / Bolzano

E-Mail: bozen@von-poll.com

To Disclaimer of von Poll Immobilien GmbH

www.von-poll.com