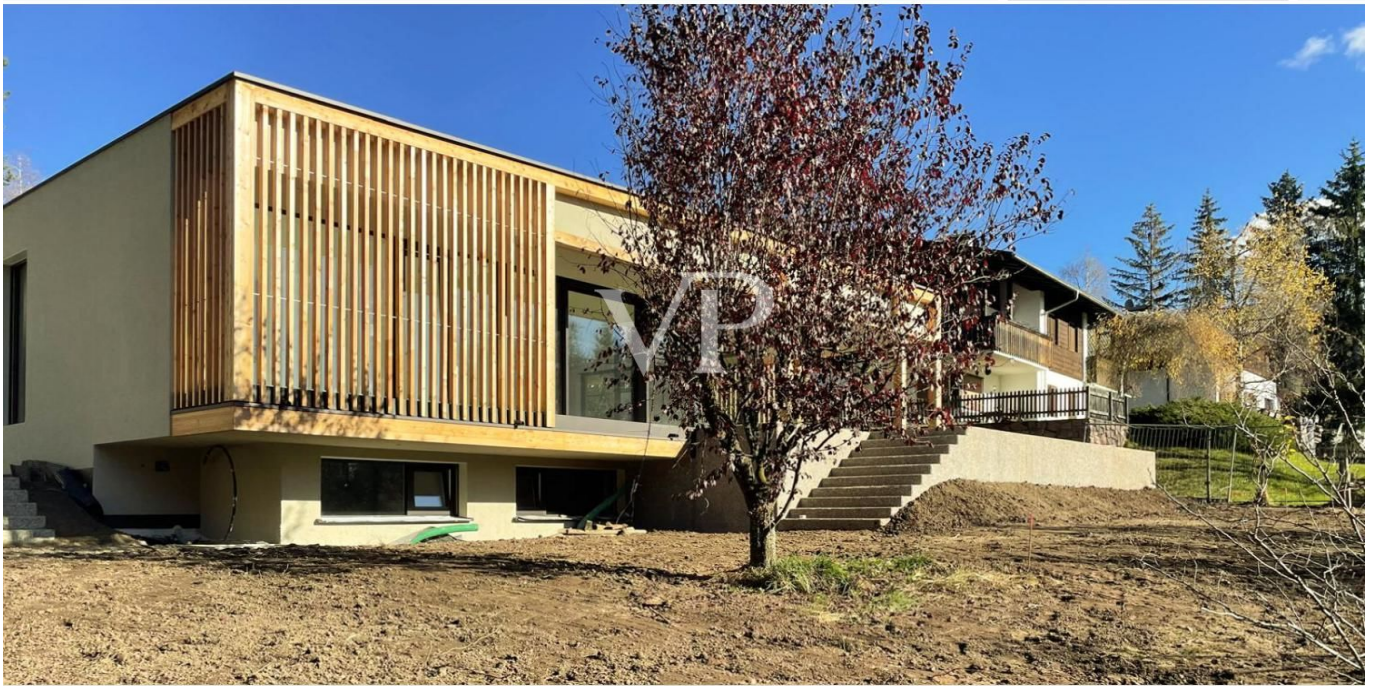


Petersberg – Südtirol [Trentino-Alto Adige]

Chalet de style alpin, à proximité immédiate du terrain de golf de Petersberg

CODE DU BIEN: IT23415481



www.von-poll.it

SURFACE HABITABLE: ca. 172,6 m² • PIÈCES: 5 • SUPERFICIE DU TERRAIN: 865 m²

CODE DU BIEN: IT23415481 - 39050 Petersberg – Südtirol [Trentino-Alto Adige]

- En un coup d'œil
- La propriété
- Plans d'étage
- Une première impression
- Détails des commodités
- Tout sur l'emplacement
- Contact

CODE DU BIEN: IT23415481 - 39050 Petersberg – Südtirol [Trentino-Alto Adige]

En un coup d'œil

CODE DU BIEN	IT23415481
Surface habitable	ca. 172,6 m ²
Pièces	5
Chambres à coucher	3
Salles de bains	4

Prix d'achat	Sur demande
Type de bien	Maison individuelle
Commission pour le locataire	avec commission
Surface total	ca. 317 m ²
Surface de plancher	ca. 224 m ²
Aménagement	Terrasse

CODE DU BIEN: IT23415481 - 39050 Petersberg – Südtirol [Trentino-Alto Adige]

La propriété



CODE DU BIEN: IT23415481 - 39050 Petersberg – Südtirol [Trentino-Alto Adige]

La propriété



CODE DU BIEN: IT23415481 - 39050 Petersberg – Südtirol [Trentino-Alto Adige]

La propriété



CODE DU BIEN: IT23415481 - 39050 Petersberg – Südtirol [Trentino-Alto Adige]

La propriété



CODE DU BIEN: IT23415481 - 39050 Petersberg – Südtirol [Trentino-Alto Adige]

La propriété



CODE DU BIEN: IT23415481 - 39050 Petersberg – Südtirol [Trentino-Alto Adige]

La propriété



CODE DU BIEN: IT23415481 - 39050 Petersberg – Südtirol [Trentino-Alto Adige]

La propriété



CODE DU BIEN: IT23415481 - 39050 Petersberg – Südtirol [Trentino-Alto Adige]

La propriété



CODE DU BIEN: IT23415481 - 39050 Petersberg – Südtirol [Trentino-Alto Adige]

La propriété



CODE DU BIEN: IT23415481 - 39050 Petersberg – Südtirol [Trentino-Alto Adige]

La propriété



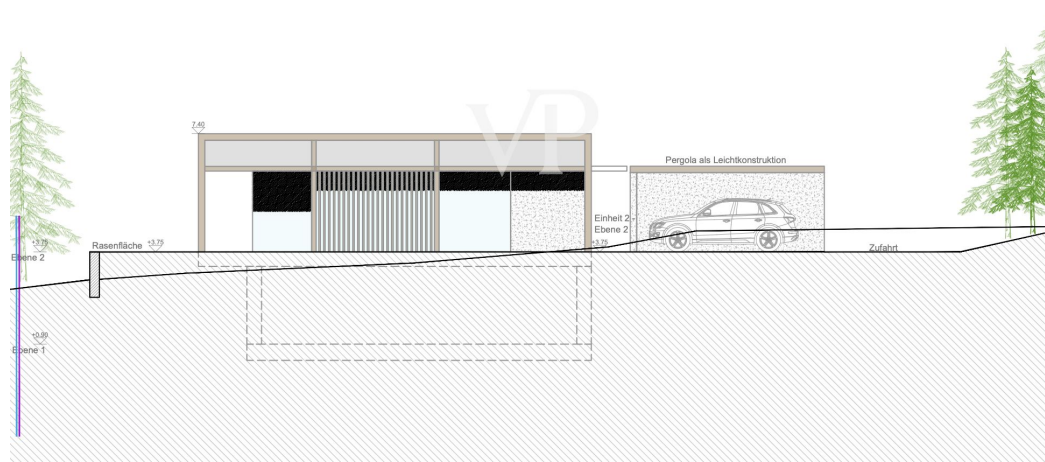
CODE DU BIEN: IT23415481 - 39050 Petersberg – Südtirol [Trentino-Alto Adige]

La propriété



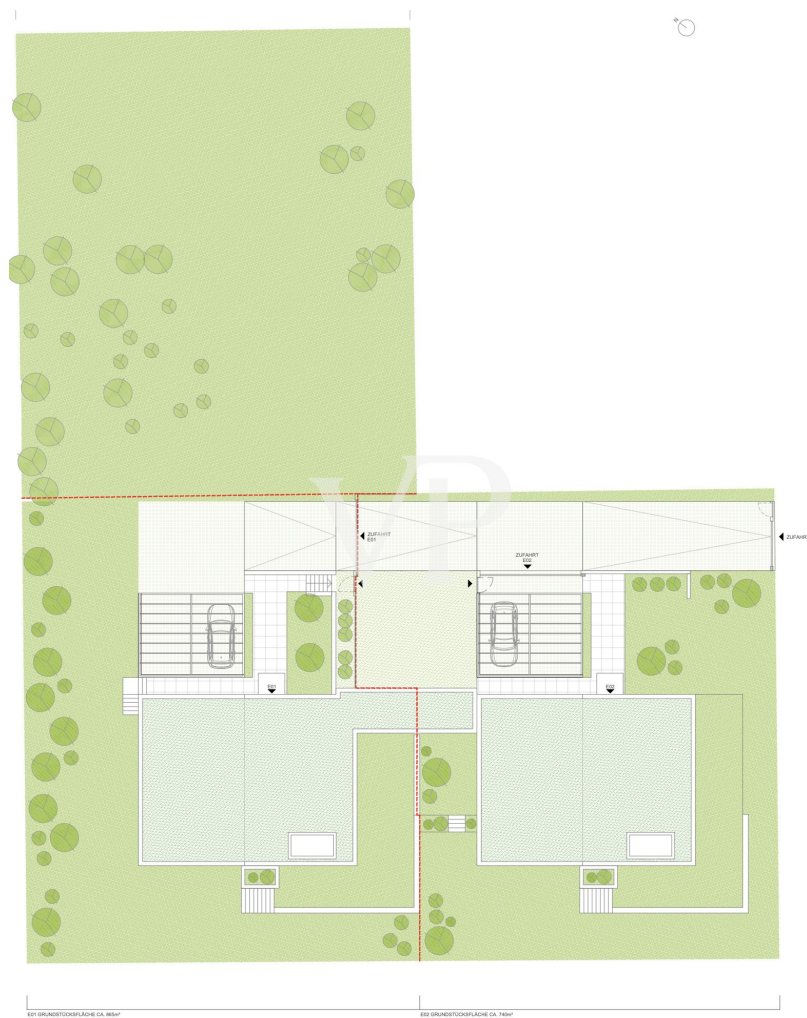
CODE DU BIEN: IT23415481 - 39050 Petersberg – Südtirol [Trentino-Alto Adige]

La propriété

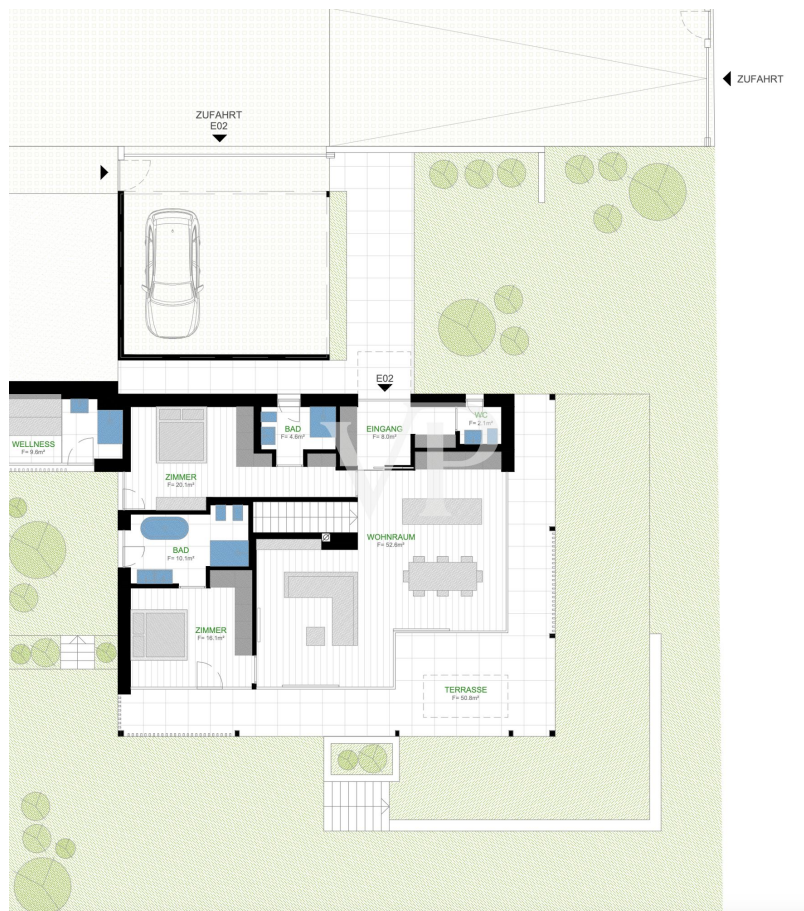


CODE DU BIEN: IT23415481 - 39050 Petersberg – Südtirol [Trentino-Alto Adige]

Plans d'étage







Villa 1

Wohn- und Nebenräume: 198 m²
Garten und Zugänge: 671 m²
Terrassen: 46 m²

✓ Außensauna
✓ Waschraum
✓ Keller

✓ Holzofen
✓ Geschützte Autoabstellplätze
✓ Besucherparkplätze



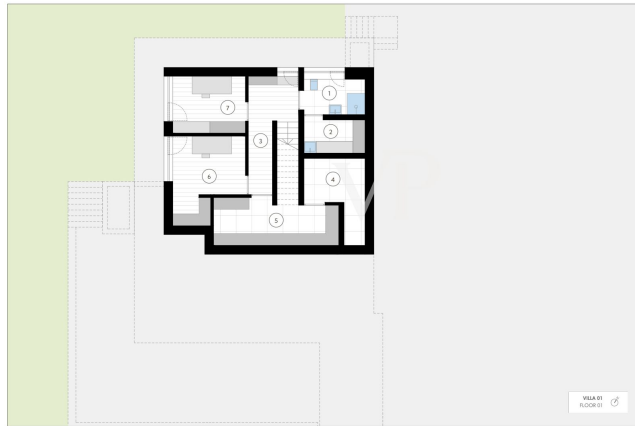
- ① Bad: 9,8 m²
- ② Zimmer: 16,1 m²
- ③ Wohnraum: 52,6 m²
- ④ Zimmer: 19,6 m²
- ⑤ Bad: 4,8 m²
- ⑥ Eingang: 8,0 m²
- ⑦ WC: 2,1 m²
- ⑧ Wellness: 13,3 m²
- ⑨ Terrasse: 46,8 m²

01
02
Etage

N

317 m²

Handelsfläche



- 1 Bad: 5,8 m²
- 2 Waschraum: 5,4 m²
- 3 Vorräum: 10,4 m²
- 4 Technik: 9,3 m²
- 5 Keller: 16,1 m²
- 6 Hobbyraum: 14 m²
- 7 Hobbyraum: 10,7 m²

01

02

Etage

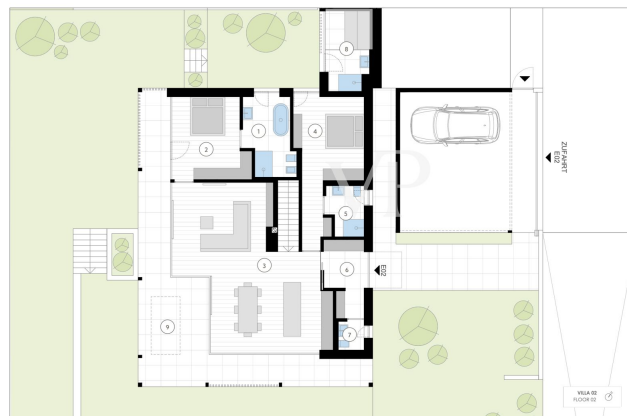


Villa 2

Wohn- und Nebenräume: 202 m²
Garten und Zugänge: 476 m²
Terrassen: 50 m²

✓ Außensäuna
✓ Waschraum
✓ Keller

✓ Holzofen
✓ Geschützte Autoabstellplätze
✓ Besucherparkplätze



- 1 Bad: 10,1 m²
- 2 Zimmer: 16,1 m²
- 3 Wohnraum: 52,6 m²
- 4 Zimmer: 19,8 m²
- 5 Bad: 4,8 m²
- 6 Eingang: 8,0 m²
- 7 WC: 2,1 m²
- 8 Wellness: 9,6 m²
- 9 Terrasse: 50,8 m²

01

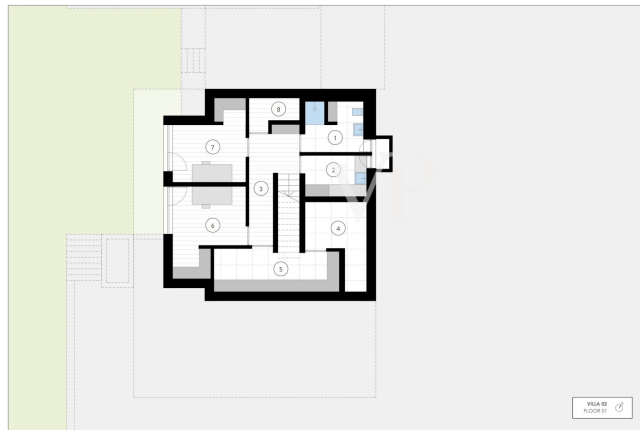
02

Etage



301 m²

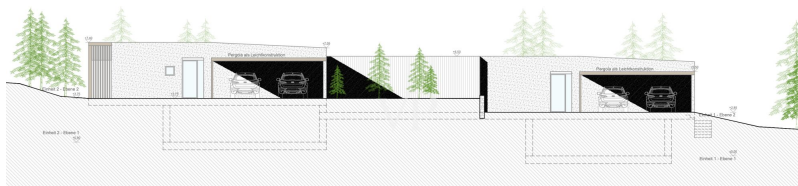
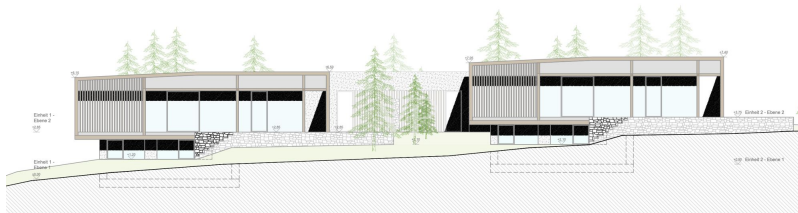
Handelsfläche

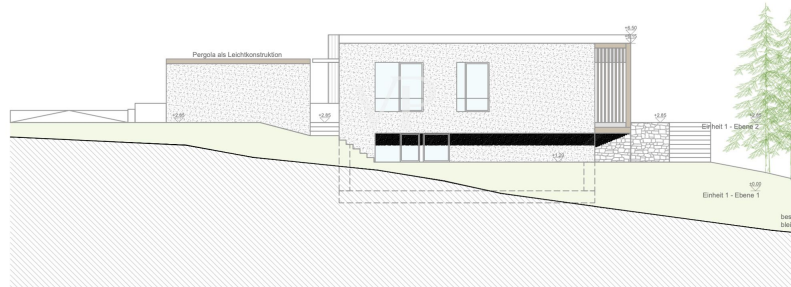


- 1 Bad: 7,6 m²
- 2 Waschraum: 6,6 m²
- 3 Vorraum: 10,2 m²
- 4 Technik: 9,8 m²
- 5 Keller: 14,8 m²
- 6 Hobbyraum: 14,2 m²
- 7 Hobbyraum: 12,8 m²
- 8 Abstellraum: 3,5 m²



Etage





Ce plan n'est pas à l'échelle. Les documents nous ont été remis par le client. Pour cette raison, nous ne pouvons pas garantir l'exactitude des informations.

CODE DU BIEN: IT23415481 - 39050 Petersberg – Südtirol [Trentino-Alto Adige]

Une première impression

Il y a des endroits où l'on ressent immédiatement une énergie très particulière. Des endroits qui vous captivent et ne vous lâchent plus. Des endroits où l'on n'a encore jamais mis les pieds et où l'on se sent pourtant immédiatement chez soi. Arboris" est un tel lieu de force unique : un refuge alpin moderne au bord d'une forêt de mélèzes, sur un haut plateau ensoleillé dans le sud-ouest du Tyrol du Sud. C'est à proximité du terrain de golf, en bordure d'un quartier résidentiel calme, que ce projet unique voit le jour. Deux chalets confortables avec jardin privé se blottissent contre une forêt enchantée. Une loggia bien-être avec sauna panoramique est intégrée dans le jardin de chaque villa. La construction se caractérise par une grande intimité, des pièces inondées de lumière avec de grandes baies vitrées, une grande qualité de construction et un équipement haut de gamme clé en main. La fin des travaux est imminente. C'est le moment idéal pour choisir l'équipement. Les revêtements de sol et l'équipement sanitaire peuvent être réalisés spécialement selon les souhaits du client. Il est également possible de recevoir les chalets entièrement meublés.

CODE DU BIEN: IT23415481 - 39050 Petersberg – Südtirol [Trentino-Alto Adige]

Détails des commodités

Les villas construites selon la norme Klimahaus A répondent à des exigences élevées non seulement en termes d'efficacité énergétique, mais aussi en termes d'impact sur l'environnement, la santé et le bien-être des habitants.

Le projet est synonyme de confort, de qualité et de design : un refuge unique dans un lieu magique.

En un clin d'œil :

Deux villas de style alpin, à la fois modernes et intemporelles, harmonieusement intégrées dans le paysage avec beaucoup de calme et d'intimité.

En seulement 30 minutes à Bolzano et sur l'autoroute du Brenner, en 15 minutes dans le domaine skiable d'Obereggen et Dolomiti Superski directement au club de golf 18 trous parfaitement entretenu de Petersberg ; haute qualité de construction surfaces vitrées généreuses en triple vitrage, loggia bien-être avec sauna panoramique dans le jardin privé, poêle à bois dans l'espace de vie ouvert équipement de haute qualité clé en main.

Détails de design tels que portes à hauteur de plafond, vitrages fixes sans cadre, douches au ras du sol et plinthes affleurantes inclus, domotique moderne, domotique.

Maison climatique standard A

Les plans sont adaptables à vos souhaits et besoins.

CODE DU BIEN: IT23415481 - 39050 Petersberg – Südtirol [Trentino-Alto Adige]

Tout sur l'emplacement

Le village idyllique de Petersberg se trouve à seulement une demi-heure de route au-dessus de Bolzano, la capitale de la province, à 1380 m d'altitude. Ceux qui recherchent le calme et une nature intacte, qui se réjouissent du chant des oiseaux et du parfum de la forêt et qui aiment l'air pur et frais de la montagne, se sentiront bien à Petersberg - sans devoir renoncer à tout confort. Dans le décor grandiose des montagnes dolomitiques Rosengarten, Latemar, Weißhorn et Schwarzhorn, les amoureux de la nature, les randonneurs et les amateurs de sports d'hiver trouveront un paradis pour s'adonner à leurs passions. Le cœur des golfeurs bat également plus fort ici : le terrain de golf 18 trous de Petersberg se trouve au cœur d'un paysage d'une beauté impressionnante. Vol : la liaison directe par avion est également idéale : Berlin - Bolzano env. 90 minutes de vol 3x par semaine mercredi, vendredi, dimanche. Hambourg - Bolzano env. 105 minutes de vol 4x par semaine mardi, jeudi, samedi, dimanche Düsseldorf - Bolzano env. 90 minutes de vol 3x par semaine mardi, jeudi, dimanche Stuttgart - Bolzano env. 45 minutes de vol 2x par semaine jeudi, dimanche Kassel - Bolzano env. 60 minutes Temps de vol 2x par semaine lundi, vendredi Vol direct

CODE DU BIEN: IT23415481 - 39050 Petersberg – Südtirol [Trentino-Alto Adige]

Contact

Pour de plus amples informations, veuillez contacter votre personne de contact :

Christian Weissensteiner

Drususallee 265/Viale Druso 265 Bozen / Bolzano

E-Mail: bozen@von-poll.com

To Disclaimer of von Poll Immobilien GmbH

www.von-poll.com