

Eppelheim

Sanierungsbedürftiges Zweifamilienhaus mit großem Garten und viel Potenzial

CODE DU BIEN: 24239558



www.von-poll.com

PRIX D'ACHAT: 476.000 EUR • SURFACE HABITABLE: ca. 154 m² • PIÈCES: 11 • SUPERFICIE DU TERRAIN: 480 m²

CODE DU BIEN: 24239558 - 69214 Eppelheim

- En un coup d'œil
- La propriété
- Informations énergétiques
- Une première impression
- Détails des commodités
- Tout sur l'emplacement
- Plus d'informations
- Contact

CODE DU BIEN: 24239558 - 69214 Eppelheim

En un coup d'œil

CODE DU BIEN	24239558	Prix d'achat	476.000 EUR
Surface habitable	ca. 154 m ²	Type de bien	Maison bifamiliale
Type de toiture	à deux versants	Commission pour le locataire	Käuferprovision beträgt 3,57 % (inkl. MwSt.) des beurkundeten Kaufpreises
Pièces	11	Modernisation / Rénovation	1984
Chambres à coucher	6	Technique de construction	massif
Salles de bains	3	Surface de plancher	ca. 129 m ²
Année de construction	1964	Aménagement	Terrasse, Jardin / utilisation partagée, Bloc-cuisine, Balcon
Place de stationnement	1 x Garage		

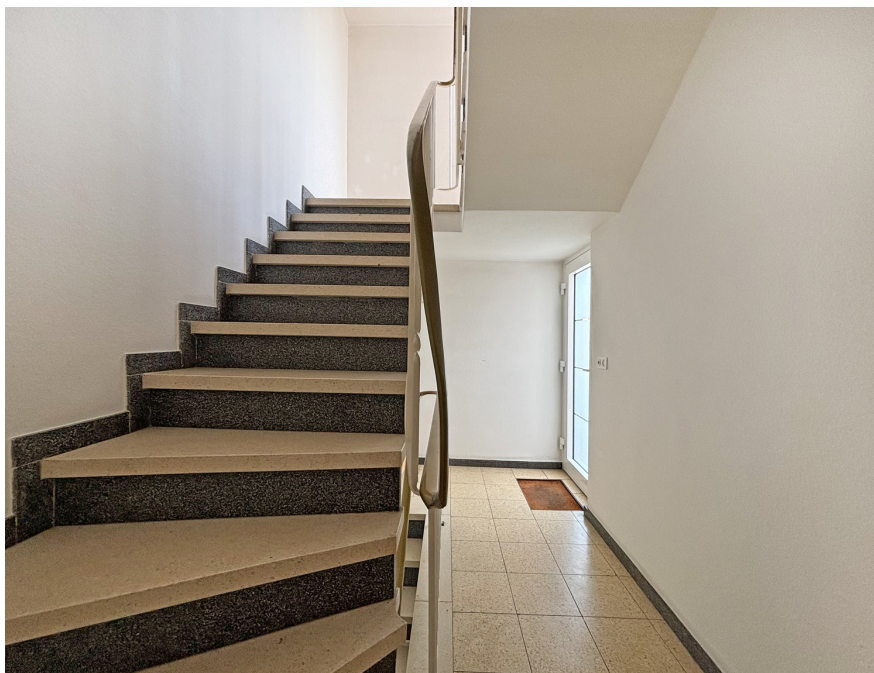
CODE DU BIEN: 24239558 - 69214 Eppelheim

Informations énergétiques

Type de chauffage	Chauffage centralisé	Certification énergétique	Diagnostic énergétique
Chauffage	Huile	Consommation d'énergie	350.60 kWh/m ² a
Certification énergétique valable jusqu'au	31.07.2034	Classement énergétique	H
Source d'alimentation	Combustible liquide	Année de construction selon le certificat énergétique	1970

CODE DU BIEN: 24239558 - 69214 Eppelheim

La propriété



CODE DU BIEN: 24239558 - 69214 Eppelheim

La propriété



CODE DU BIEN: 24239558 - 69214 Eppelheim

La propriété



CODE DU BIEN: 24239558 - 69214 Eppelheim

La propriété



CODE DU BIEN: 24239558 - 69214 Eppelheim

La propriété



CODE DU BIEN: 24239558 - 69214 Eppelheim

La propriété



CODE DU BIEN: 24239558 - 69214 Eppelheim

La propriété



CODE DU BIEN: 24239558 - 69214 Eppelheim

La propriété



CODE DU BIEN: 24239558 - 69214 Eppelheim

La propriété



CODE DU BIEN: 24239558 - 69214 Eppelheim

La propriété



CODE DU BIEN: 24239558 - 69214 Eppelheim

La propriété



CODE DU BIEN: 24239558 - 69214 Eppelheim

La propriété



CODE DU BIEN: 24239558 - 69214 Eppelheim

La propriété



CODE DU BIEN: 24239558 - 69214 Eppelheim

La propriété



CODE DU BIEN: 24239558 - 69214 Eppelheim

La propriété



CODE DU BIEN: 24239558 - 69214 Eppelheim

La propriété



CODE DU BIEN: 24239558 - 69214 Eppelheim

La propriété



CODE DU BIEN: 24239558 - 69214 Eppelheim

La propriété



CODE DU BIEN: 24239558 - 69214 Eppelheim

Une première impression

Bei dem hier angebotenen Zweifamilienhaus handelt es sich um eine Immobilie mit einer Wohnfläche von ca. 154 m² auf einem Erbbau-Grundstück von ca. 480 m². Das Haus wurde im Jahr 1964 erbaut und befindet sich in einem sanierungsbedürftigen Zustand. Die letzte Modernisierung fand im Jahr 1984 statt, bei der unter anderem die Fenster erneuert wurden. Die Immobilie verfügt über zwei baugleiche Wohnungen im Erd- und Obergeschoss, sowie ein Dachgeschoss. Mit insgesamt 11 Zimmern, darunter 6 Schlafzimmer und 3 Badezimmer, bietet das Haus ausreichend Platz für eine große Familie oder die Nutzung als Zweiparteienhaus. Zudem gibt es einen Balkon und eine Terrasse, auf denen sich die Bewohner entspannen und die Sonne genießen können. Der großzügige Garten der Immobilie bietet viel Platz für Spiel und Spaß und lässt die Gärtnerherzen höher schlagen. Das Dachgeschoss des Hauses bietet zusätzliche Nutzfläche, die auch als Wohnraum genutzt werden kann. Hier befinden sich zwei Schlafzimmer, ein heller Wohn- und Essbereich, sowie eine Küche und ein Badezimmer. Die geräumige Garage mit separaten Abstellraum rundet das Bild dieser tollen Immobilie ab und bietet zusätzlichen Komfort und Verstaumöglichkeiten. Das Zweifamilienhaus steht auf einem Erbbaugrundstück, mit aktuell jährlichen Kosten in Höhe von 967,00€. Trotz des sanierungsbedürftigen Zustands bietet diese Immobilie mit ihrem großzügigen Grundstück und den vielen Zimmern viel Potenzial für individuelle Gestaltungsmöglichkeiten. Sie haben hier die Chance, die Immobilie nach ihren eigenen Vorstellungen zu renovieren und ein gemütliches Zuhause zu schaffen!

CODE DU BIEN: 24239558 - 69214 Eppelheim

Détails des commodités

- * Aktuelle Erbpacht: 967€/ Jahr, Laufzeit bis Ende 2062
- * Garten
- * Garage
- * Terrasse
- * Balkon
- * Fliesen

CODE DU BIEN: 24239558 - 69214 Eppelheim

Tout sur l'emplacement

Eppelheim, eine charmante Stadt im Rhein-Neckar-Kreis in Baden-Württemberg, liegt verkehrsgünstig in unmittelbarer Nähe zur Stadt Heidelberg. Diese attraktive Lage bietet Bewohnern und Besuchern eine perfekte Kombination aus städtischer Nähe und ländlicher Idylle. Die Stadt ist hervorragend an das Verkehrsnetz angebunden. Die Nähe zur Autobahn A5 ermöglicht eine schnelle Verbindung in die umliegenden Städte wie Mannheim, Heidelberg und Karlsruhe. Zudem profitieren die Bewohner von einem gut ausgebauten öffentlichen Nahverkehrssystem, das eine einfache Anbindung an die Metropolregion Rhein-Neckar gewährleistet. Eppelheim selbst bietet eine angenehme Wohnqualität mit zahlreichen Grünflächen und einer gut entwickelten Infrastruktur. Familien finden hier eine Vielzahl von Bildungs- und Betreuungsmöglichkeiten, darunter Kindergärten, Grundschulen und weiterführende Schulen. Für den täglichen Bedarf stehen diverse Einkaufsmöglichkeiten zur Verfügung, ergänzt durch ein vielfältiges Angebot an Restaurants, Cafés und Freizeitaktivitäten. Die Nähe zum Neckartal und dem Odenwald bietet Naturliebhabern und Outdoor-Fans zahlreiche Möglichkeiten für Ausflüge, Wanderungen und Radtouren. Gleichzeitig sind die kulturellen und historischen Schätze der nahen Universitätsstadt Heidelberg mit ihrem Schloss und der malerischen Altstadt schnell erreichbar. Insgesamt zeichnet sich Eppelheim durch seine ruhige und sichere Wohnlage aus, die gleichzeitig den Komfort der Nähe zu einer der kulturell und wirtschaftlich bedeutendsten Regionen Deutschlands bietet. Hier finden Bewohner eine ideale Balance zwischen lebendigem Stadtleben und entspanntem Wohnen in grüner Umgebung.

CODE DU BIEN: 24239558 - 69214 Eppelheim

Plus d'informations

Es liegt ein Energiebedarfsausweis vor. Dieser ist gültig bis 31.7.2034. Endenergiebedarf beträgt 350.60 kWh/(m²*a). Wesentlicher Energieträger der Heizung ist Öl. Das Baujahr des Objekts lt. Energieausweis ist 1970. Die Energieeffizienzklasse ist H.

GELDWÄSCHE: Als Immobilienmaklerunternehmen ist die von Poll Immobilien GmbH nach § 2 Abs. 1 Nr. 14 und § 11 Abs. 1, 2 Geldwäschegesetz (GwG) dazu verpflichtet, bei der Begründung einer Geschäftsbeziehung die Identität des Vertragspartners festzustellen und zu überprüfen, bzw. sobald ein ernsthaftes Interesse an der Durchführung des Immobilienkaufvertrages besteht. Hierzu ist es erforderlich, dass wir nach § 11 Abs. 4 GwG die relevanten Daten Ihres Personalausweises festhalten (wenn Sie als natürliche Person handeln) – beispielsweise mittels einer Kopie. Bei einer juristischen Person benötigen wir eine Kopie des Handelsregisterauszugs, aus welchem der wirtschaftlich Berechtigte hervorgeht. Das Geldwäschegesetz sieht vor, dass der Makler die Kopien bzw. Unterlagen fünf Jahre aufbewahren muss. Als unser Vertragspartner haben Sie auch eine Mitwirkungspflicht nach § 11 Abs. 6 GwG.

HAFTUNG: Wir weisen darauf hin, dass die von uns weitergegebenen Objektinformationen, Unterlagen, Pläne etc. vom Verkäufer bzw. Vermieter stammen. Eine Haftung für die Richtigkeit oder Vollständigkeit der Angaben übernehmen wir daher nicht. Es obliegt daher unseren Kunden, die darin enthaltenen Objektinformationen und Angaben auf ihre Richtigkeit hin zu überprüfen. Alle Immobilienangebote sind freibleibend und vorbehaltlich Irrtümer, Zwischenverkauf- und Vermietung oder sonstiger Zwischenverwertung. **UNSER SERVICE FÜR SIE ALS EIGENTÜMER:** Planen Sie den Verkauf oder die Vermietung Ihrer Immobilie, so ist es für Sie wichtig, deren Marktwert zu kennen. Lassen Sie kostenfrei und unverbindlich den aktuellen Wert Ihrer Immobilie professionell durch einen unserer Immobilienspezialisten einschätzen. Unser bundesweites und internationales Netzwerk ermöglicht es uns, Verkäufer bzw. Vermieter und Interessenten bestmöglich zusammenzuführen.

CODE DU BIEN: 24239558 - 69214 Eppelheim

Contact

Pour de plus amples informations, veuillez contacter votre personne de contact :

Gernot Heiss

Amtsgasse 1 Weinheim
E-Mail: weinheim@von-poll.com

To Disclaimer of von Poll Immobilien GmbH

www.von-poll.com