

Köln – Poll

Reihenmittelhaus mit Ausbaumöglichkeiten der Wohnfläche in familienfreundlicher Lage von Köln-Poll

CODE DU BIEN: 24390029



www.von-poll.com

PRIX D'ACHAT: 420.000 EUR • SURFACE HABITABLE: ca. 85 m² • PIÈCES: 4 • SUPERFICIE DU TERRAIN: 158 m²

CODE DU BIEN: 24390029 - 51105 Köln – Poll

- En un coup d'œil
- La propriété
- Informations énergétiques
- Plans d'étage
- Une première impression
- Tout sur l'emplacement
- Plus d'informations
- Contact

CODE DU BIEN: 24390029 - 51105 Köln – Poll

En un coup d'œil

CODE DU BIEN	24390029	Prix d'achat	420.000 EUR
Surface habitable	ca. 85 m ²	Type de bien	Maison en bande centrale
Pièces	4	Commission pour le locataire	Käuferprovision beträgt 3,57 % (inkl. MwSt.) des beurkundeten Kaufpreises
Chambres à coucher	3	Technique de construction	massif
Salles de bains	1	Aménagement	WC invités, Cheminée
Année de construction	1960		

CODE DU BIEN: 24390029 - 51105 Köln – Poll

Informations énergétiques

Type de chauffage	Chauffage centralisé	Certification énergétique	Diagnostic énergétique
Chauffage	Gaz liquide	Consommation d'énergie	307.33 kWh/m ² a
Certification énergétique valable jusqu'au	28.12.2034	Classement énergétique	H
Source d'alimentation	Gaz	Année de construction selon le certificat énergétique	1960

CODE DU BIEN: 24390029 - 51105 Köln – Poll

La propriété



CODE DU BIEN: 24390029 - 51105 Köln – Poll

La propriété



CODE DU BIEN: 24390029 - 51105 Köln – Poll

La propriété



CODE DU BIEN: 24390029 - 51105 Köln – Poll

La propriété



Unser virtueller Immobilienrundgang steht Ihnen unter folgender Web-Adresse kostenfrei zur Verfügung:

<https://tour.giraffe360.com/inderledden28/>

CODE DU BIEN: 24390029 - 51105 Köln – Poll

La propriété



BEWERTUNG IHRER IMMOBILIE

Gerne bewerten unsere geprüften Sachverständigen für Immobilienbewertung (PersCert®/WertCert®) und qualifizierten Immobilienmakler (IHK) Ihre Immobilie kostenfrei. Für ein erstes unverbindliches Gespräch stehen wir Ihnen zur Verfügung

www.von-poll.com



CODE DU BIEN: 24390029 - 51105 Köln – Poll

La propriété



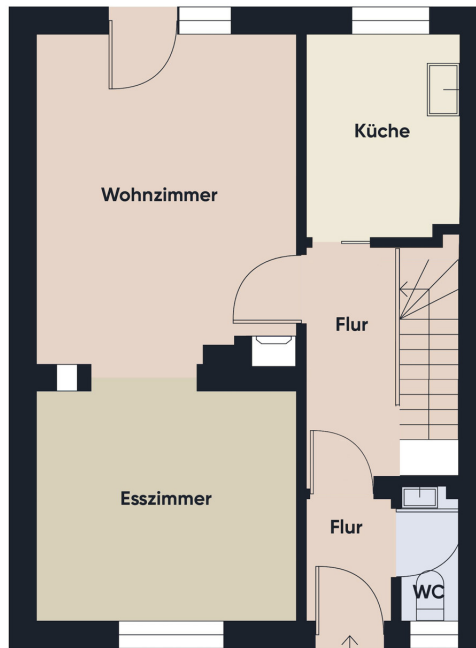
CODE DU BIEN: 24390029 - 51105 Köln – Poll

La propriété

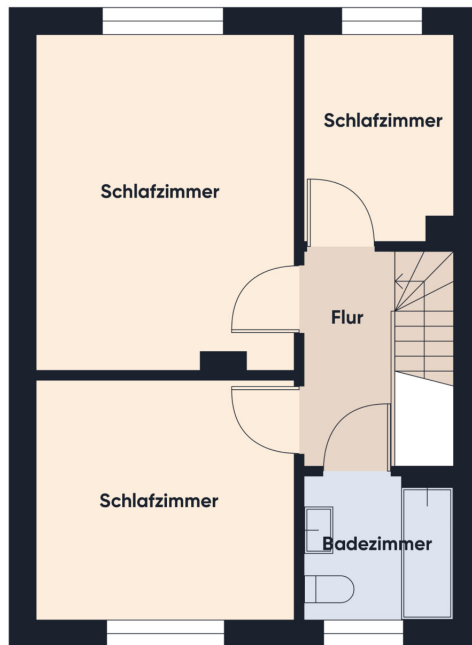


CODE DU BIEN: 24390029 - 51105 Köln – Poll

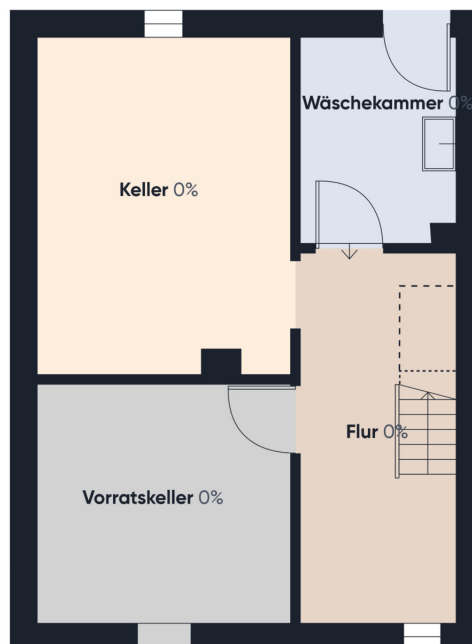
Plans d'étage



Stock 0



Stock 1



Stock -1

Ce plan n'est pas à l'échelle. Les documents nous ont été remis par le client. Pour cette raison, nous ne pouvons pas garantir l'exactitude des informations.

CODE DU BIEN: 24390029 - 51105 Köln – Poll

Une première impression

VON POLL IMMOBILIEN präsentiert Ihnen dieses gemütliche Reihenmittelhaus in zentraler und gut angebundener Umgebung von Köln-Poll. Die Immobilie wurde 1960 in Massivbauweise erbaut und verfügt über ca. 108 m² Wohnfläche und eine Grundstücksfläche von ca. 153 m². Das Haus erstreckt sich über zwei Etagen mit vier Zimmern und ist voll unterkellert. Der offene Wohn- und Essbereich mit direktem Zugang zur Terrasse und zum Garten sorgt für ein freundliches Wohnambiente. Die großzügigen Fensterflächen lassen viel Licht in die Räume und schaffen eine angenehme Atmosphäre. Das Haus ist ab sofort bezugsfrei und eignet sich ideal für Familien und Paare, die sich in einer ruhigen und dennoch zentralen Lage selbst verwirklichen wollen. Im Obergeschoss befinden sich drei Zimmer, die sich als Kinderzimmer und Schlafzimmer eignen. Der Keller bietet reichlich Stauraum für die ganze Familie, da er sich über vier weitere Räume erstreckt. Zwei Kellerräume, einen Hauswirtschaftsraum und einen Vorratsraum. Zudem verfügt der Keller über einen direkten Treppenaufgang zum Garten. Der südwestlich ausgerichtete Sonnengarten freut sich auf seine neuen Besitzer. Hobbygärtner können sich hier gestalterisch ausleben. Bisher ist der Garten von üppigem Grün umgeben und nahezu blickdicht bewachsen. Die Terrasse könnte Ihre neue und gemütliche Oase werden, ideal zum Entspannen nach einem langen Tag. Das Dachgeschoss ist derzeit ungenutzt und bietet viel Potenzial für eine Erweiterung der Wohnfläche. Ob als zusätzliches Schlafzimmer, Arbeitszimmer oder Gästezimmer – hier können Sie Ihre Ideen verwirklichen. An einigen Stellen im Keller scheinen Feuchtigkeitsprobleme zu bestehen, dass im Zuge der Modernisierungsmaßnahmen direkt behoben werden sollten.

CODE DU BIEN: 24390029 - 51105 Köln – Poll

Tout sur l'emplacement

Poll, ein reizvoll gelegener Stadtteil im Südosten Kölns, liegt direkt am Rhein und grenzt an Deutz, Vingst, Westhoven und Ensen. Die Verkehrsanbindung ist hervorragend, mehrere Stadtbahn- und Buslinien bieten schnelle Verbindungen in die Kölner Innenstadt und die umliegenden Stadtteile. Darüber hinaus ist durch die Nähe zur Autobahn A4 eine gute Anbindung an das überregionale Straßennetz gegeben. Die Infrastruktur in Poll ist mit Schulen, Kindergärten, Einkaufsmöglichkeiten und verschiedenen Dienstleistungen gut ausgebaut. Die Siegburger Straße, eine der Hauptverkehrsadern des Stadtteils, bietet eine Vielzahl von Geschäften, Supermärkten, Restaurants und Cafés für den täglichen Bedarf. Poll zeichnet sich durch eine vielfältige Wohnbebauung aus, die von traditionellen Altbauten über Einfamilienhäuser bis hin zu modernen Wohnanlagen reicht. Diese Mischung sorgt für eine angenehme Wohnatmosphäre und bietet vielfältige Wohnmöglichkeiten für unterschiedliche Lebensstile und Bedürfnisse. Der Stadtteil zeichnet sich durch seine naturnahe Lage und die vielfältigen Naherholungsmöglichkeiten aus. Die Rheinpromenade lädt zu Spaziergängen und Radtouren ein und bietet einen beeindruckenden Blick auf die Kölner Skyline. Der Poller Wiesenpark ist ein beliebter Ort für Freizeit, Picknick und Sport. Das gesellschaftliche Leben in Poll ist lebendig und vielfältig. Zahlreiche Vereine, kulturelle Veranstaltungen und Stadtteilstefte fördern das Gemeinschaftsgefühl und bieten den Bewohnern viele Möglichkeiten zur Freizeitgestaltung und zum sozialen Austausch. Die enge Nachbarschaft und die aktive Beteiligung der Bewohner tragen zu einer freundlichen und einladenden Atmosphäre im Stadtteil bei. Insgesamt ist Poll ein attraktiver und verkehrsgünstig gelegener Stadtteil, der durch seine naturnahe Lage am Rhein, die gute Infrastruktur und die hohe Lebensqualität überzeugt. Sowohl Familien als auch Singles und Senioren finden hier ein angenehmes und lebenswertes Umfeld

CODE DU BIEN: 24390029 - 51105 Köln – Poll

Plus d'informations

Es liegt ein Energiebedarfsausweis vor. Dieser ist gültig bis 28.12.2034. Endenergiebedarf beträgt 307.33 kwh/(m²*a). Wesentlicher Energieträger der Heizung ist Flüssiggas. Das Baujahr des Objekts lt. Energieausweis ist 1960. Die Energieeffizienzklasse ist H. GELDWÄSCHE: Als Immobilienmaklerunternehmen ist die von Poll Immobilien GmbH nach § 2 Abs. 1 Nr. 14 und § 11 Abs. 1, 2 Geldwäschegesetz (GwG) dazu verpflichtet, bei der Begründung einer Geschäftsbeziehung die Identität des Vertragspartners festzustellen und zu überprüfen, bzw. sobald ein ernsthaftes Interesse an der Durchführung des Immobilienkaufvertrages besteht. Hierzu ist es erforderlich, dass wir nach § 11 Abs. 4 GwG die relevanten Daten Ihres Personalausweises festhalten (wenn Sie als natürliche Person handeln) – beispielsweise mittels einer Kopie. Bei einer juristischen Person benötigen wir eine Kopie des Handelsregisterauszugs, aus welchem der wirtschaftlich Berechtigte hervorgeht. Das Geldwäschegesetz sieht vor, dass der Makler die Kopien bzw. Unterlagen fünf Jahre aufbewahren muss. Als unser Vertragspartner haben Sie auch eine Mitwirkungspflicht nach § 11 Abs. 6 GwG. HAFTUNG: Wir weisen darauf hin, dass die von uns weitergegebenen Objektinformationen, Unterlagen, Pläne etc. vom Verkäufer bzw. Vermieter stammen. Eine Haftung für die Richtigkeit oder Vollständigkeit der Angaben übernehmen wir daher nicht. Es obliegt daher unseren Kunden, die darin enthaltenen Objektinformationen und Angaben auf ihre Richtigkeit hin zu überprüfen. Alle Immobilienangebote sind freibleibend und vorbehaltlich Irrtümer, Zwischenverkauf- und Vermietung oder sonstiger Zwischenverwertung. UNSER SERVICE FÜR SIE ALS EIGENTÜMER: Planen Sie den Verkauf oder die Vermietung Ihrer Immobilie, so ist es für Sie wichtig, deren Marktwert zu kennen. Lassen Sie kostenfrei und unverbindlich den aktuellen Wert Ihrer Immobilie professionell durch einen unserer Immobilienspezialisten einschätzen. Unser bundesweites und internationales Netzwerk ermöglicht es uns, Verkäufer bzw. Vermieter und Interessenten bestmöglich zusammenzuführen.

CODE DU BIEN: 24390029 - 51105 Köln – Poll

Contact

Pour de plus amples informations, veuillez contacter votre personne de contact :

Alexander Péus

Dellbrücker Hauptstraße 118 Cologne-Dellbrück

E-Mail: koeln.dellbrueck@von-poll.com

To Disclaimer of von Poll Immobilien GmbH

www.von-poll.com