

Elmenhorst

3-Zimmer-Wohnung mit Blick ins Grüne

CODE DU BIEN: 24101036



www.von-poll.com

PRIX DE LOYER: 1.164 EUR • SURFACE HABITABLE: ca. 97 m² • PIÈCES: 3

CODE DU BIEN: 24101036 - 23869 Elmenhorst

- En un coup d'œil
- La propriété
- Informations énergétiques
- Plans d'étage
- Une première impression
- Tout sur l'emplacement
- Plus d'informations
- Contact

CODE DU BIEN: 24101036 - 23869 Elmenhorst

En un coup d'œil

CODE DU BIEN	24101036	Prix de loyer	1.164 EUR
Surface habitable	ca. 97 m ²	Coûts supplémentaires	300 EUR
Disponible à partir du	01.02.2025	Type	Attique
Etage	1	Commission pour le locataire	keine Mieterprovision
Pièces	3	Surface total	ca. 185 m ²
Chambres à coucher	2	État de la propriété	Bon état
Salles de bains	1	Surface de plancher	ca. 88 m ²
Année de construction	1999	Aménagement	Jardin / utilisation partagée, Bloc-cuisine
Place de stationnement	1 x surface libre		
Place de stationnement	2 x Autre		

CODE DU BIEN: 24101036 - 23869 Elmenhorst

Informations énergétiques

Type de chauffage	Chauffage centralisé	Certification énergétique	Certificat de performance énergétique
Chauffage	Huile	Consommation finale d'énergie	87.80 kWh/m ² a
Certification énergétique valable jusqu'au	23.05.2028	Classement énergétique	C
Source d'alimentation	Combustible liquide	Année de construction selon le certificat énergétique	1999

CODE DU BIEN: 24101036 - 23869 Elmenhorst

La propriété



CODE DU BIEN: 24101036 - 23869 Elmenhorst

La propriété



CODE DU BIEN: 24101036 - 23869 Elmenhorst

La propriété



CODE DU BIEN: 24101036 - 23869 Elmenhorst

La propriété



CODE DU BIEN: 24101036 - 23869 Elmenhorst

La propriété



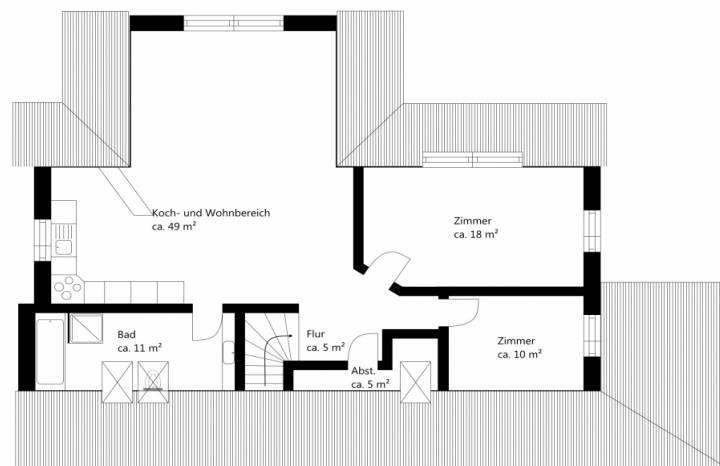
CODE DU BIEN: 24101036 - 23869 Elmenhorst

La propriété



CODE DU BIEN: 24101036 - 23869 Elmenhorst

Plans d'étage



Ce plan n'est pas à l'échelle. Les documents nous ont été remis par le client. Pour cette raison, nous ne pouvons pas garantir l'exactitude des informations.

CODE DU BIEN: 24101036 - 23869 Elmenhorst

Une première impression

Bei der zur Vermietung stehenden Wohnung handelt es sich um eine helle und gut geschnittene 3-Zimmer-Wohnung mit einer Wohnfläche von ca. 97 m². Die Wohnung befindet sich im Dachgeschoss eines Zweifamilienhauses. Dieses steht auf einem ca. 3.800 m² großen Grundstück. Die Wohnung überzeugt durch ein großzügiges Wohnzimmer mit offener Küche und zwei weitere Zimmer. Ein modernes Bad mit Badewanne und Dusche sowie ein Ankleideraum vervollständigen den positiven Gesamteindruck dieser schönen Wohnung. Des Weiteren gehört ein Dachbodenraum zur Wohnung. Dieser hat einen direkten Zugang aus der Wohnung. Ein Kellerraum mit ca. 18 m², eigenem Außenzugang und Wasseranschluss für die Waschmaschine sowie ein Außenstellplatz runden das Angebot dieser Wohnung ab. Die Wasserversorgung für das gesamte Haus erfolgt über einen eigenen Brunnen und die Abwasserentsorgung über eine eigene Kleinkläranlage. Auf Wunsch ist eine Gartennutzung durch den Mieter möglich.

CODE DU BIEN: 24101036 - 23869 Elmenhorst

Tout sur l'emplacement

Das idyllische Zweifamilienhaus liegt an der B75 zwischen Elmenhorst und Bargfeld-Stegen, direkt am Jersbeker Forst. Dieser lädt zu ausgedehnten Spaziergängen, Fahrradtouren oder Wanderungen ein. In Elmenhorst finden Sie alles für den täglichen Bedarf. Weitere Einkaufsmöglichkeiten sowie ein Wochenmarkt und Ladengeschäfte unterschiedlicher Art finden Sie im nahe gelegenen Bargteheide. Moderne Sportanlagen, schöne Freizeitanlagen, ein öffentliches Freibad, Tennisplätze, Golfclubs und vieles mehr sorgen in Bargteheide für eine abwechslungsreiche Freizeitgestaltung. Im kulturellen Bereich bietet die Volkshochschule zahlreiche Kurse und Lehrgänge. Außerdem finden Sie hier das mehrfach ausgezeichnete "Kleine Theater". Durch die guten Anbindungen an die Bundesautobahnen A1 und A21, sowie die Bundesstraße B75 und die L 225 erreichen Sie die Hansestädte Hamburg und Lübeck sowie die Ostsee nach kurzer Fahrzeit. Die öffentlichen Verkehrsmittel von Bargteheide oder Ahrensburg halten Sie auch ohne eigenes Fahrzeug flexibel und mobil.

CODE DU BIEN: 24101036 - 23869 Elmenhorst

Plus d'informations

Es liegt ein Energieverbrauchsausweis vor. Dieser ist gültig bis 23.5.2028. Endenergieverbrauch beträgt 87.80 kwh/(m²*a). Wesentlicher Energieträger der Heizung ist Öl. Das Baujahr des Objekts lt. Energieausweis ist 1999. Die Energieeffizienzklasse ist C. PROVISIONSHINWEIS: Mit der Anfrage bei und durch Inanspruchnahme der Dienstleistung der Firma von Poll Immobilien GmbH, wird ein Maklervertrag geschlossen. Sofern es durch die Tätigkeit der Firma VON POLL IMMOBILIEN GmbH zu einem wirksamen Hauptvertrag mit der Eigentümerseite kommt, hat der INTERESSENT bei Abschluss - eines MIETVERTRAGS keine Provision/Maklercourtage an die von Poll Immobilien GmbH zu zahlen. - eines KAUFVERTRAGS die ortsübliche Provision/Maklercourtage an die von Poll Immobilien GmbH gegen Rechnung zu zahlen. HAFTUNG: Wir weisen darauf hin, dass die von uns weitergegebenen Objektinformationen, Unterlagen, Pläne etc. vom Verkäufer bzw. Vermieter stammen. Eine Haftung für die Richtigkeit oder Vollständigkeit der Angaben übernehmen wir daher nicht. Es obliegt daher unseren Kunden, die darin enthaltenen Objektinformationen und Angaben auf ihre Richtigkeit hin zu überprüfen. Alle Immobilienangebote sind freibleibend und vorbehaltlich Irrtümer, Zwischenverkauf- und Vermietung oder sonstiger Zwischenverwertung. UNSER SERVICE FÜR SIE ALS EIGENTÜMER: Planen Sie den Verkauf oder die Vermietung Ihrer Immobilie, so ist es für Sie wichtig, deren Marktwert zu kennen. Lassen Sie kostenfrei und unverbindlich den aktuellen Wert Ihrer Immobilie professionell durch einen unserer Immobilienspezialisten einschätzen. Unser bundesweites und internationales Netzwerk ermöglicht es uns, Verkäufer bzw. Vermieter und Interessenten bestmöglich zusammenzuführen.

CODE DU BIEN: 24101036 - 23869 Elmenhorst

Contact

Pour de plus amples informations, veuillez contacter votre personne de contact :

Sandra Husemann

Poppenbütteler Weg 191a - Hambourg - Alstertal

E-Mail: hamburg.alstertal@von-poll.com

To Disclaimer of von Poll Immobilien GmbH

www.von-poll.com