

Palma – Palma

# Fantastische, komplett renovierte Wohnung in erster Meereslinie mit herrlichem Blick auf den Hafen von Palma

CODE DU BIEN: ES244716



PRIX D'ACHAT: 2.950.000 EUR • SURFACE HABITABLE: ca. 300 m<sup>2</sup> • PIÈCES: 7

CODE DU BIEN: ES244716 - 07014 Palma – Palma

- En un coup d'œil
- La propriété
- Informations énergétiques
- Une première impression
- Tout sur l'emplacement
- Contact

CODE DU BIEN: ES244716 - 07014 Palma – Palma

## En un coup d'œil

CODE DU BIEN	ES244716
Surface habitable	ca. 300 m <sup>2</sup>
Etage	5
Pièces	7
Chambres à coucher	6
Salles de bains	5
Place de stationnement	1 x Autre

Prix d'achat	2.950.000 EUR
Type	Etage
État de la propriété	Bon état
Surface de plancher	ca. 300 m <sup>2</sup>
Aménagement	Terrasse, WC invités, Cheminée, Bloc- cuisine

CODE DU BIEN: ES244716 - 07014 Palma – Palma

## Informations énergétiques

Type de chauffage	Chauffage centralisé
Source d'alimentation	Électrique

CODE DU BIEN: ES244716 - 07014 Palma – Palma

## La propriété



CODE DU BIEN: ES244716 - 07014 Palma – Palma

## La propriété



CODE DU BIEN: ES244716 - 07014 Palma – Palma

## La propriété



CODE DU BIEN: ES244716 - 07014 Palma – Palma

## La propriété





CODE DU BIEN: ES244716 - 07014 Palma – Palma

## La propriété



CODE DU BIEN: ES244716 - 07014 Palma – Palma

## La propriété



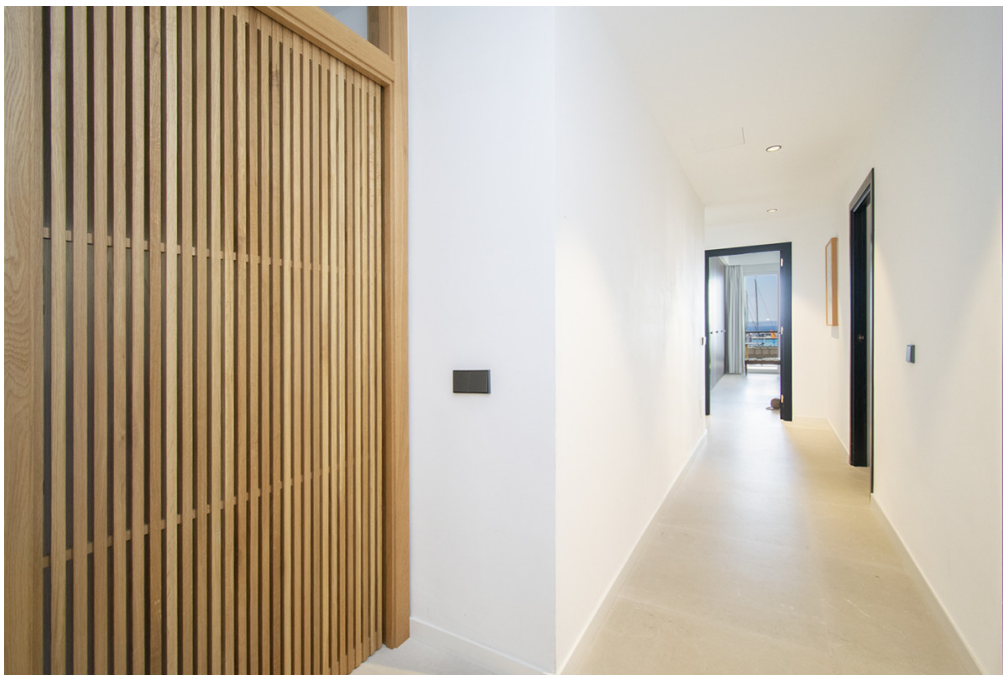
CODE DU BIEN: ES244716 - 07014 Palma – Palma

## La propriété



CODE DU BIEN: ES244716 - 07014 Palma – Palma

## La propriété



CODE DU BIEN: ES244716 - 07014 Palma – Palma

## La propriété



CODE DU BIEN: ES244716 - 07014 Palma – Palma

## La propriété



CODE DU BIEN: ES244716 - 07014 Palma – Palma

## La propriété



CODE DU BIEN: ES244716 - 07014 Palma – Palma

## La propriété





CODE DU BIEN: ES244716 - 07014 Palma – Palma

## La propriété



CODE DU BIEN: ES244716 - 07014 Palma – Palma

## La propriété



CODE DU BIEN: ES244716 - 07014 Palma – Palma

## La propriété



CODE DU BIEN: ES244716 - 07014 Palma – Palma

## La propriété



CODE DU BIEN: ES244716 - 07014 Palma – Palma

## La propriété



CODE DU BIEN: ES244716 - 07014 Palma – Palma

## La propriété



CODE DU BIEN: ES244716 - 07014 Palma – Palma

## La propriété



CODE DU BIEN: ES244716 - 07014 Palma – Palma

## La propriété





CODE DU BIEN: ES244716 - 07014 Palma – Palma

## Une première impression

Fabelhafte Wohnung mit herrlichem Blick auf den Hafen von Palma. Es wurde vor kurzem komplett renoviert mit sehr gutem Geschmack und Design studierte zum Detail, mit hochwertigen Materialien. Dieses prächtige Juwel befindet sich in einer der privilegertesten und zentralsten Gegenden, von wo aus man alle notwendigen Dienstleistungen zu Fuß erreichen kann und einen fantastischen Blick auf den Hafen und das Meer hat. Die Wohnung hat eine Wohnfläche von 300m<sup>2</sup> und besteht aus einem großen Wohnzimmer mit Kamin, einer schönen Einbauküche, die mit hochwertigen Geräten ausgestattet ist, einem Esszimmer, fünf großzügigen Schlafzimmern, einem Büro, fünf Badezimmern, von denen vier en suite sind, einer Gästetoilette und Zugang zu einer riesigen Terrasse mit atemberaubendem Blick auf die Stadt, die Kathedrale und das Meer und seinen Hafen, ein perfekter Ort, um angenehme Momente zu verbringen. Alle Zimmer haben Einbauschränke und viel natürliches Licht. Unter anderem verfügt es über Heizung mit Heizkörpern Marke 'Jaga' von geringem Verbrauch mit Stadtgas-Heizkessel mit Tank von 180 Litern für sanitäres Wasser. Außerdem verfügt es über eine Klimaanlage (warm/kalt) mit individuellen Gebläsekonvektoren in jedem Zimmer und einer Außenmaschine von Daikin sowie über Ventilatoren in jedem Schlafzimmer, im Fernsehzimmer und im großen Wohnzimmer. Die Außen Schreinerarbeiten sind aus Pvc und der Fußboden ist sandgestrahlt 'gris zarzi' im Format 80 x 80, alles ist von höchster Qualität. Eine großartige Gelegenheit, die Sie nicht verpassen sollten!

CODE DU BIEN: ES244716 - 07014 Palma – Palma

## Tout sur l'emplacement

Palma, die Hauptstadt der spanischen Insel Mallorca, ist eine Stadt im westlichen Mittelmeer. Die riesige Kathedrale Santa Maria, ein gotisches Monument, das im 13. Jahrhundert begonnen wurde, dominiert die Silhouette der Bucht von Palma. Die Altstadt von Palma de Mallorca ist ein komplexes Labyrinth aus engen Gassen maurischen Ursprungs, in dem man die Geschichte Mallorcas noch immer auf Schritt und Tritt spürt. Museen aller Art, ständig neue Ausstellungen und Geschäfte der besten Marken vervollständigen das Tourismus- und Freizeitangebot der Hauptstadt. Neben der Hektik und der ständigen Aktivität, die für die besten Hauptstädte typisch sind, hat Palma den zusätzlichen Vorteil, direkt am Meer zu liegen. Die der Hauptstadt am nächsten gelegenen Strände sind der Strand von Illetas und der Strand von El Arenal, zwei ebenso bequeme wie schöne Möglichkeiten. Wenn Sie zu denjenigen gehören, die glauben, dass man einen Ort erst dann kennt, wenn man sein Essen probiert hat, dann haben Sie Glück, denn in Palma finden Sie eine unendliche Anzahl von Restaurants aller Art, in denen Sie die köstlichen typischen Gerichte Mallorcas genießen können.

CODE DU BIEN: ES244716 - 07014 Palma – Palma

## Contact

Pour de plus amples informations, veuillez contacter votre personne de contact :

Christian W. Czarnetzki

---

C./Cecilio Metelo 67 Majorque - Pollensa

E-Mail: [pollensa@von-poll.com](mailto:pollensa@von-poll.com)

*To Disclaimer of von Poll Immobilien GmbH*

---

[www.von-poll.com](http://www.von-poll.com)