

Schönaich – Schönaich

Geräumiges Haus mit 7,5 Zimmer im Zentrum von Schönaich

CODE DU BIEN: 23354021



PRIX D'ACHAT: 449.000 EUR • SURFACE HABITABLE: ca. 182 m² • PIÈCES: 7.5 • SUPERFICIE DU TERRAIN: 170 m²

CODE DU BIEN: 23354021 - 71101 Schönaich – Schönaich

- En un coup d'œil
- La propriété
- Informations énergétiques
- Plans d'étage
- Une première impression
- Détails des commodités
- Tout sur l'emplacement
- Plus d'informations
- Contact

CODE DU BIEN: 23354021 - 71101 Schönaich – Schönaich

En un coup d'œil

CODE DU BIEN	23354021	Prix d'achat	449.000 EUR
Surface habitable	ca. 182 m ²	Type de bien	Maison individuelle
Type de toiture	à deux versants	Commission pour le locataire	Käuferprovision beträgt 3,57 % (inkl. MwSt.) des beurkundeten Kaufpreises.
Pièces	7.5	Modernisation / Rénovation	2020
Chambres à coucher	4	État de la propriété	Modernisé
Salles de bains	2	Technique de construction	massif
Année de construction	1932	Aménagement	WC invités, Bloc-cuisine, Balcon

CODE DU BIEN: 23354021 - 71101 Schönaich – Schönaich

Informations énergétiques

Type de chauffage	Chauffage centralisé	Certification énergétique	Diagnostic énergétique
Chauffage	Granulé	Consommation d'énergie	158.76 kWh/m ² a
Certification énergétique valable jusqu'au	06.07.2033	Classement énergétique	E
Source d'alimentation	Pellet	Année de construction selon le certificat énergétique	1932

CODE DU BIEN: 23354021 - 71101 Schönaich – Schönaich

La propriété



CODE DU BIEN: 23354021 - 71101 Schönaich – Schönaich

La propriété



CODE DU BIEN: 23354021 - 71101 Schönaich – Schönaich

La propriété



CODE DU BIEN: 23354021 - 71101 Schönaich – Schönaich

La propriété

VP VON POLL
IMMOBILIEN

Immobilien- bewertung – *exklusiv* und professionell.

- Was ist Ihre Immobilie wert?
- Wie entwickelt sich der Wert Ihrer Immobilie in Zukunft?
- Wie wirkt sich eine Modernisierung auf den Wert ihrer Immobilie aus?

Ihre persönliche und exklusive Immobilienanalyse erhalten Sie nach nur wenigen Klicks.

www.von-poll.com



CODE DU BIEN: 23354021 - 71101 Schönaich – Schönaich

La propriété



CODE DU BIEN: 23354021 - 71101 Schönaich – Schönaich

La propriété



CODE DU BIEN: 23354021 - 71101 Schönaich – Schönaich

La propriété



CODE DU BIEN: 23354021 - 71101 Schönaich – Schönaich

La propriété



CODE DU BIEN: 23354021 - 71101 Schönaich – Schönaich

La propriété



CODE DU BIEN: 23354021 - 71101 Schönaich – Schönaich

La propriété



Immobilie gefunden, *Finanzierung* gelöst.

Jetzt persönliches Kaufbudget berechnen und die passende Finanzierungslösung ermitteln.

www.von-poll.com/finanzieren



CODE DU BIEN: 23354021 - 71101 Schönaich – Schönaich

La propriété



CODE DU BIEN: 23354021 - 71101 Schönaich – Schönaich

La propriété



CODE DU BIEN: 23354021 - 71101 Schönaich – Schönaich

La propriété



CODE DU BIEN: 23354021 - 71101 Schönaich – Schönaich

La propriété

FÜR SIE IN DEN BESTEN LAGEN



Gern informieren wir
Sie persönlich über weitere
Details zur Immobilie.

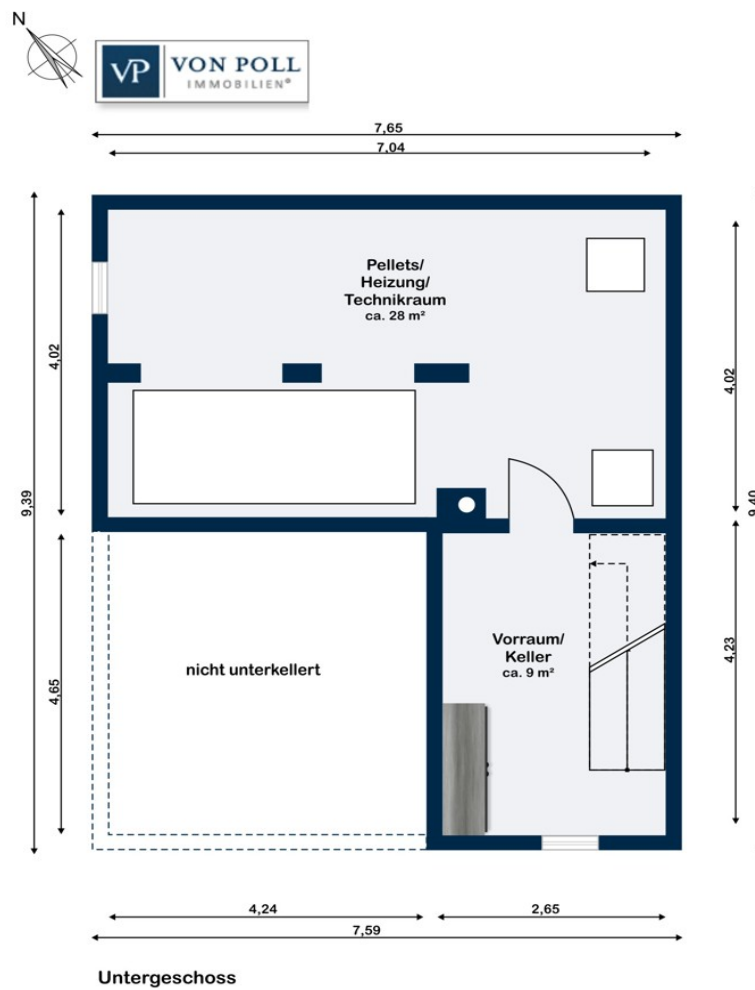
Vereinbaren Sie einen
Besichtigungstermin:

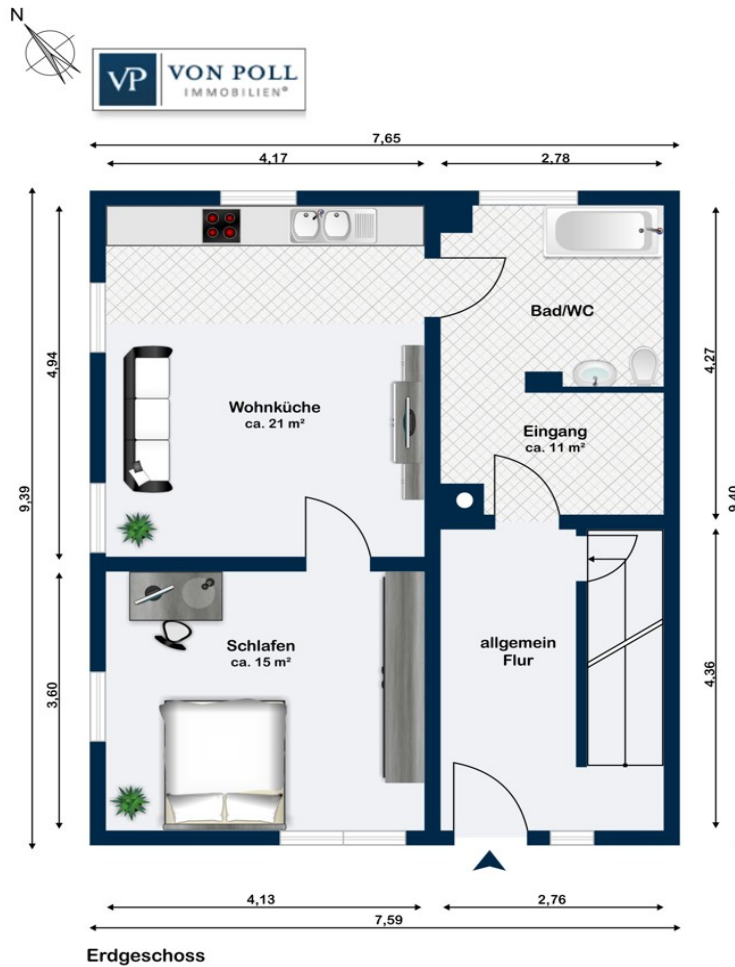
T.: 07031 - 67 71 01 6

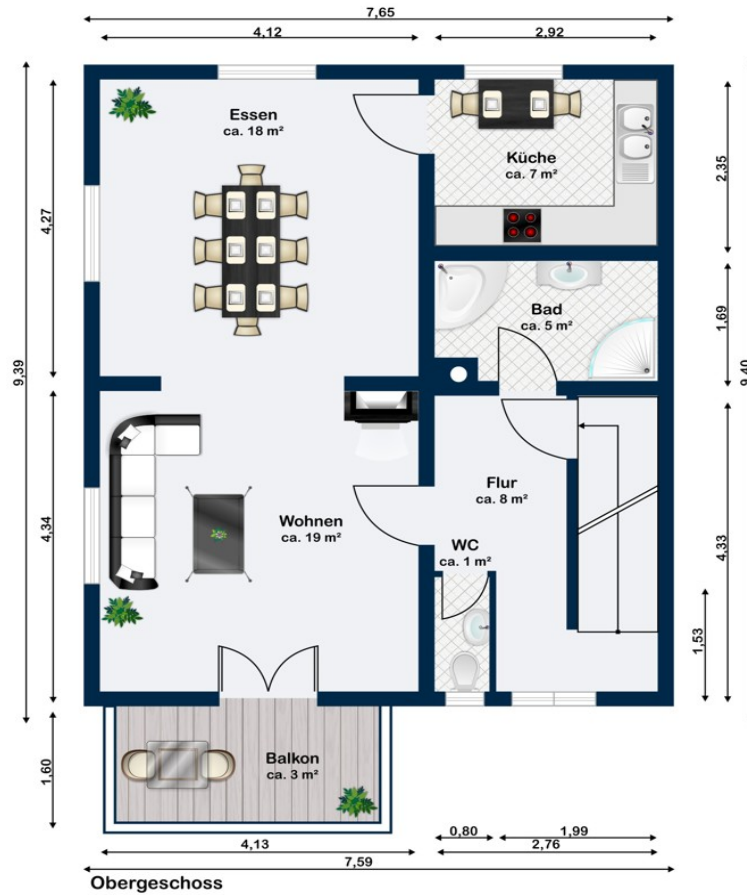
www.von-poll.com

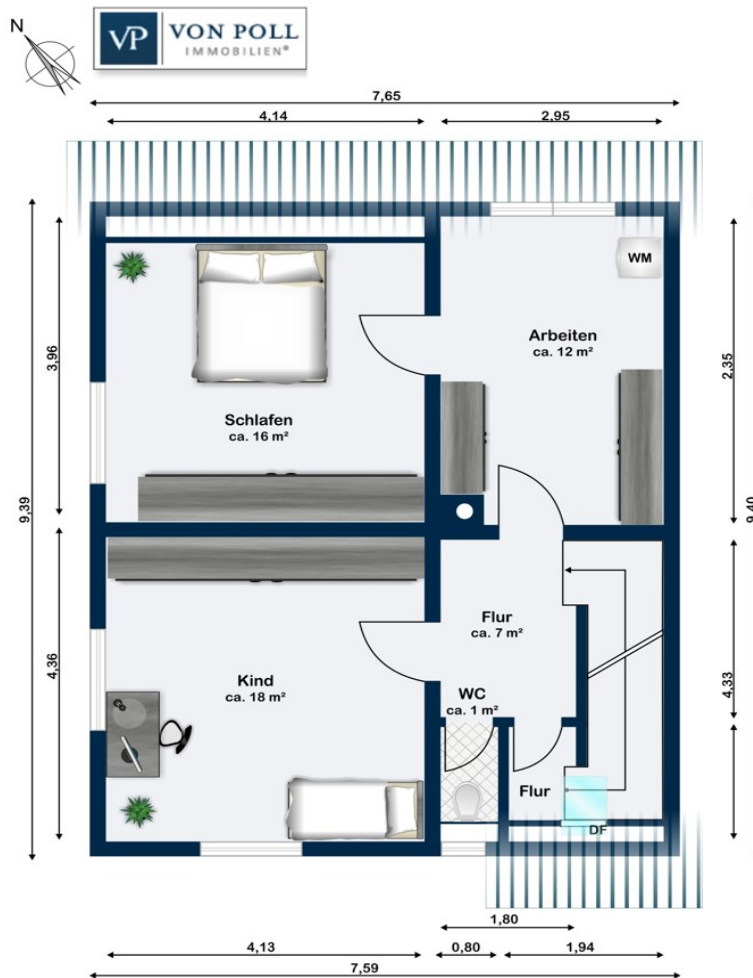
CODE DU BIEN: 23354021 - 71101 Schönaich – Schönaich

Plans d'étage

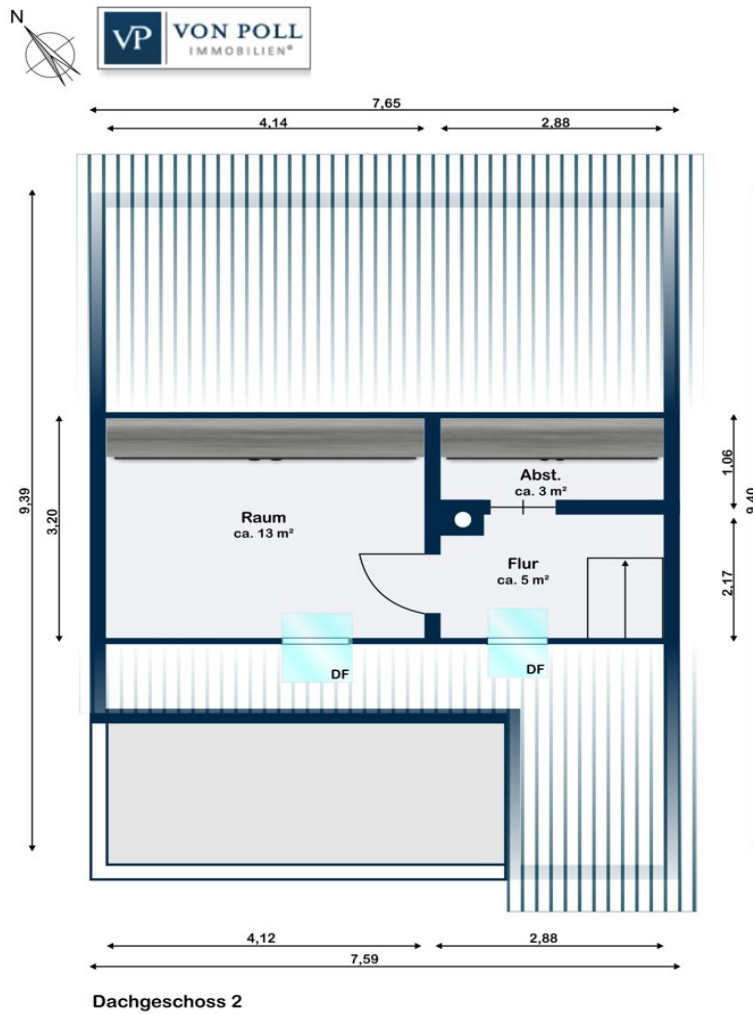








Dachgeschoss 1



Ce plan n'est pas à l'échelle. Les documents nous ont été remis par le client. Pour cette raison, nous ne pouvons pas garantir l'exactitude des informations.

CODE DU BIEN: 23354021 - 71101 Schönaich – Schönaich

Une première impression

Dieses Einfamilienhaus steht auf einem Grundstück mit ca. 170 m² (ohne Garten) und die Wohnfläche von ca. 182 m² verteilt sich auf drei Etagen. Mit insgesamt 7,5 Zimmern, darunter 4 Schlafzimmern und 2 Badezimmer, bietet diese Immobilie genügend Raum für die ganze Familie. Das Haus wurde ursprünglich 1932 in massiver Bauweise errichtet und in den Jahren 1952 und 1964 jeweils umgebaut. Ab dem Jahr 2000 wurden alle Fenster in Kunststofffenster ausgetauscht, überwiegend in 3-Fach-Verglasung und 2-Fach-Verglasung. 2019 / 2020 wurde eine komplett neue und moderne Pellet-Heizung mit zwei Heizkreisläufen installiert und ein Jahr später 2020 wurde eine neue Einbauküche eingebaut. Das Haus präsentiert sich in einem gepflegten und zeitgemäßen Zustand. Insgesamt überzeugt dieses Einfamilienhaus durch seine großzügige Wohnfläche und Raumgestaltung. Durch die zentrale Lage sind Dinge des täglichen Bedarfs, wie Supermarkt, Bäcker, Ärzte, Banken, Kindergarten und Schule fußläufig sehr gut zu erreichen. Die durchgeführten Modernisierungsmaßnahmen machen dieses Haus zu einer attraktiven Option für Familien, die auf der Suche nach einem neuen Zuhause sind. Das Erdgeschoss verfügt über eine abgetrennte Einheit mit zwei Zimmern und einem Tageslicht-Bad. Aufgrund der ursprünglichen Bauweise ist dieser Bereich aktuell noch als Gewerbe deklariert und muss bei Bedarf noch durch eine Nutzungsänderung in Wohnraum umgewidmet werden. Im Obergeschoss steht Ihnen ein Wohn- und Essbereich mit Kamin, ein Balkon, eine Küche mit neuer Einbauküche, ein innenliegendes Bad und ein separates WC zur Verfügung. Nach unserem Kenntnisstand wurde der Balkon ohne Baugenehmigung errichtet. Im 1. Dachgeschoss befinden sich zwei Schlafzimmer, ein großzügiger begehbare Kleiderschrank und ein separates WC. Das 2. Dachgeschoss kann als Spielzimmer oder Büro genutzt werden. Auf dem Dach mit Süd-Ausrichtung kann eine Solaranlage oder evtl. eine Photovoltaikanlage nachgerüstet werden. Sollten Sie sich für ein modernisiertes älteres Haus mit Charm, in der Nähe des Ortskerns interessieren, ist dies genau das Richtige für Sie. Kontaktieren Sie uns, um einen Besichtigungstermin zu vereinbaren und sich selbst von den Vorzügen dieser Immobilie zu überzeugen.

CODE DU BIEN: 23354021 - 71101 Schönaich – Schönaich

Détails des commodités

- Neuer Kaminofen (2018)
- Abdichtung Kellerwand für Pellet-Tank (2019)
- Neue moderne Pelletheizung mit zwei Heizkreisläufen und Pellet-Tank mit ca. 5 Tonnen (2020)
- Einbau einer horizontalsperre an der Außenwand (2021)
- Neue Einbauküche mit Geschirrspüler und Mikrowelle (2022)
- Überwiegend Kunststofffenster 3-Fach-Verglasung und 2-Fach-Verglasung

CODE DU BIEN: 23354021 - 71101 Schönaich – Schönaich

Tout sur l'emplacement

Schönaich liegt auf der Schönbuchlichtung, rund drei Kilometer südöstlich von Böblingen. Es ist umgeben von Wald, der ein beliebtes Naherholungsgebiet ist. Das angrenzende malerische Seebachtal und das Aichtal sind durchzogen mit naturnahen Spazier- und Radwegen. Ein Blick von der Pfefferburg in´s Tal, zeigt die landschaftliche Schönheit dieses Ortes. Regionalbusse verbinden Schönaich mit Böblingen und den umliegenden Orten. Schönaich hat ein gutes Nahversorgungsangebot: neben Lebensmitteln, Dienstleistern, Handwerk und Händlern gibt es zwei unabhängige Bäckereien im Ort, viele und vielfältige gastronomische Angebote, ein Reformhaus und sehr viele Läden, die sich um das gepflegte Äußere der Bürger kümmern. Neun Kindergärten werden dem Babyboom in Schönaich gerecht. Neben der Grundschule und der Realschule gibt es eine Musikschule und eine Kunst- und Werkschule diese bieten Zusatzangebote für Groß und Klein. Viele Sport- und andere Vereine sorgen für Lebendigkeit und es gibt eine freiwillige Feuerwehr. Das Freibad sorgt für Abkühlung und Spaß im Sommer. Das "Altenzentrum Hasenbühl" ist ein Zusammenschluss von Seniorenpflegeheim, betreuten Seniorenwohnungen, einer Diakonie- und Sozialstation und der Seniorenbegegnungsstätte.

CODE DU BIEN: 23354021 - 71101 Schönaich – Schönaich

Plus d'informations

Es liegt ein Energiebedarfsausweis vor. Dieser ist gültig bis 6.7.2033. Endenergiebedarf beträgt 158.76 kwh/(m²*a). Wesentlicher Energieträger der Heizung ist Pellet. Das Baujahr des Objekts lt. Energieausweis ist 1932. Die Energieeffizienzklasse ist E.

GELDWÄSCHE: Als Immobilienmaklerunternehmen ist die von Poll Immobilien GmbH nach § 2 Abs. 1 Nr. 14 und § 10 Abs. 3 Geldwäschegesetz (GwG) dazu verpflichtet, bei der Begründung einer Geschäftsbeziehung die Identität des Vertragspartners festzustellen und zu überprüfen. Hierzu ist es erforderlich, dass wir nach § 11 GwG die relevanten Daten Ihres Personalausweises festhalten (wenn Sie als natürliche Person handeln) – beispielsweise mittels einer Kopie. Bei einer juristischen Person benötigen wir eine Kopie des Handelsregisterauszugs, aus welchem der wirtschaftlich Berechtigte hervorgeht. Das Geldwäschegesetz sieht vor, dass der Makler die Kopien bzw. Unterlagen fünf Jahre aufbewahren muss.

PROVISIONSHINWEIS: Mit der Anfrage bei und durch Inanspruchnahme der Dienstleistung der Firma von Poll Immobilien GmbH, wird ein Maklervertrag geschlossen. Sofern es durch die Tätigkeit der Firma VON POLL IMMOBILIEN GmbH zu einem wirksamen Hauptvertrag mit der Eigentümerseite kommt, hat der Interessent bei Abschluss - eines MIETVERTRAGS eine Provision/Maklercourtage an die von Poll Immobilien GmbH zu zahlen. - eines KAUFVERTRAGS die ortsübliche Provision/Maklercourtage an die von Poll Immobilien GmbH gegen Rechnung zu zahlen.

HAFTUNG: Wir weisen darauf hin, dass die von uns weitergegebenen Objektinformationen, Unterlagen, Pläne etc. vom Verkäufer bzw. Vermieter stammen. Eine Haftung für die Richtigkeit oder Vollständigkeit der Angaben übernehmen wir daher nicht. Es obliegt daher unseren Kunden, die darin enthaltenen Objektinformationen und Angaben auf ihre Richtigkeit hin zu überprüfen. Alle Immobilienangebote sind freibleibend und vorbehaltlich Irrtümer, Zwischenverkauf- und Vermietung oder sonstiger Zwischenverwertung.

UNSER SERVICE FÜR SIE ALS EIGENTÜMER: Planen Sie den Verkauf oder die Vermietung Ihrer Immobilie, so ist es für Sie wichtig, deren Marktwert zu kennen. Lassen Sie kostenfrei und unverbindlich den aktuellen Wert Ihrer Immobilie professionell durch einen unserer Immobilienspezialisten einschätzen. Unser bundesweites und internationales Netzwerk ermöglicht es uns, Verkäufer bzw. Vermieter und Interessenten bestmöglich zusammenzuführen.

CODE DU BIEN: 23354021 - 71101 Schönaich – Schönaich

Contact

Pour de plus amples informations, veuillez contacter votre personne de contact :

Martina Oroz

Poststraße 59 Böblingen
E-Mail: boeblingen@von-poll.com

To Disclaimer of von Poll Immobilien GmbH

www.von-poll.com