

Bad Münstereifel

Gepflegtes und individuelles Naturstammhaus in Bad Münstereifel - Wald

CODE DU BIEN: 24365015

VERKAUFT



www.von-poll.com

PRIX D'ACHAT: 299.000 EUR • SURFACE HABITABLE: ca. 118 m² • PIÈCES: 4 • SUPERFICIE DU TERRAIN: 436 m²

CODE DU BIEN: 24365015 - 53902 Bad Münstereifel

- En un coup d'œil
- La propriété
- Informations énergétiques
- Plans d'étage
- Une première impression
- Détails des commodités
- Tout sur l'emplacement
- Plus d'informations
- Contact

CODE DU BIEN: 24365015 - 53902 Bad Münstereifel

En un coup d'œil

CODE DU BIEN	24365015	Prix d'achat	299.000 EUR
Surface habitable	ca. 118 m ²	Type de bien	Maison individuelle
Type de toiture	à deux versants	Commission pour le locataire	Käuferprovision beträgt 3,57 % (inkl. MwSt.) des beurkundeten Kaufpreises
Pièces	4	État de la propriété	Bon état
Chambres à coucher	3	Technique de construction	Charpente en bois
Salles de bains	2	Surface de plancher	ca. 52 m ²
Année de construction	1997	Aménagement	Terrasse, WC invités
Place de stationnement	1 x Garage		

CODE DU BIEN: 24365015 - 53902 Bad Münstereifel

Informations énergétiques

Type de chauffage	Chauffage centralisé	Certification énergétique	Certificat de performance énergétique
Chauffage	Gaz liquide	Consommation finale d'énergie	109.50 kWh/m ² a
Certification énergétique valable jusqu'au	31.07.2034	Classement énergétique	D
Source d'alimentation	Gaz		

CODE DU BIEN: 24365015 - 53902 Bad Münstereifel

La propriété



CODE DU BIEN: 24365015 - 53902 Bad Münstereifel

La propriété



CODE DU BIEN: 24365015 - 53902 Bad Münstereifel

La propriété



CODE DU BIEN: 24365015 - 53902 Bad Münstereifel

La propriété



CODE DU BIEN: 24365015 - 53902 Bad Münstereifel

La propriété



CODE DU BIEN: 24365015 - 53902 Bad Münstereifel

La propriété



CODE DU BIEN: 24365015 - 53902 Bad Münstereifel

La propriété



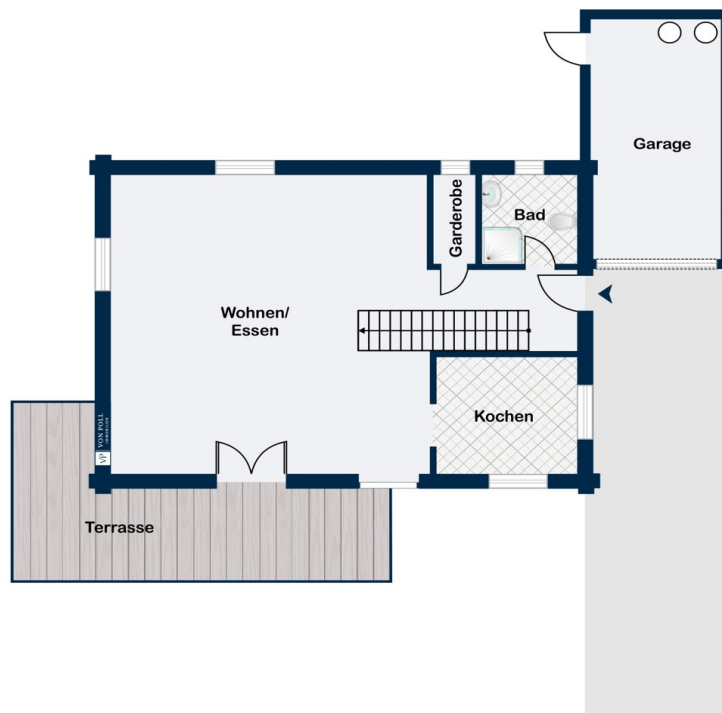
CODE DU BIEN: 24365015 - 53902 Bad Münstereifel

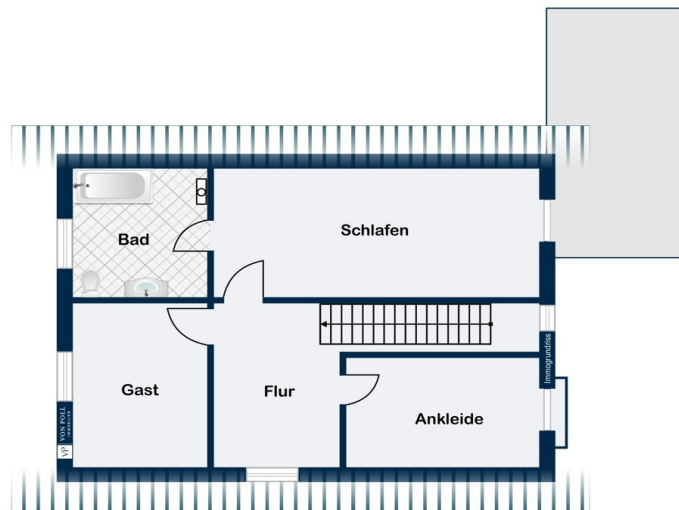
La propriété

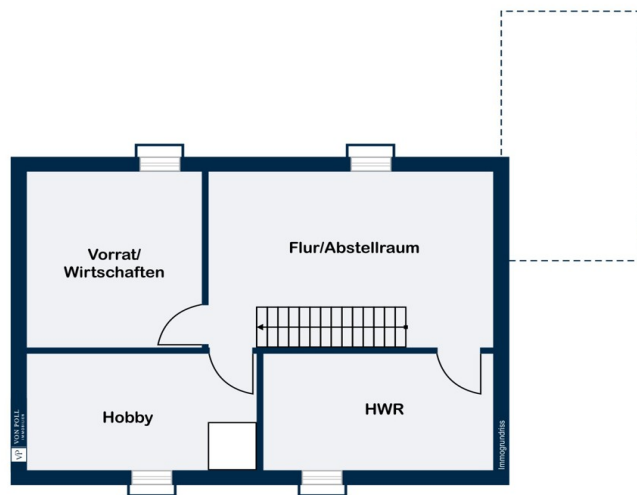


CODE DU BIEN: 24365015 - 53902 Bad Münstereifel

Plans d'étage







Ce plan n'est pas à l'échelle. Les documents nous ont été remis par le client. Pour cette raison, nous ne pouvons pas garantir l'exactitude des informations.

CODE DU BIEN: 24365015 - 53902 Bad Münstereifel

Une première impression

VON POLL IMMOBILIEN Euskirchen präsentiert Ihnen dieses gepflegte und freistehende Naturstammhaus mit einer Wohnfläche von circa 120 Quadratmetern in ruhiger Lage in Bad Münstereifel - Wald. Das Wohnhaus mit Garage und vorgelagertem Sonnengarten wurde im Jahr 1997 auf einem 438 Quadratmeter großen Grundstück errichtet und ist in einem gepflegten Zustand. Im Jahr 2021 war die Immobilie von den Starkregenereignissen im Kellerbereich betroffen und wurde anschließend fachmännisch getrocknet und saniert. Die Immobilie ist derzeit vermietet und würde in Absprache zur Verfügung stehen. Für die Adresse wird eine Internetverfügbarkeit von 100 Mbit/s im Download und von 40 Mbit/s im Upload angezeigt. (Quelle: Telekom) Dieses besondere Einfamilienhaus mit dem gewissen Etwas zeichnet sich durch die besondere Bauart mit dem Naturprodukt Holz aus und wird über einen seitlichen Zugang betreten. Im Eingangsflur befindet sich ein praktisches Gäste-/oder Kinderbad sowie eine Nische, die als Garderobe genutzt wird. Folgt man diesem Flur, steht man mitten im geräumigen und lichtdurchfluteten Wohn-/Essbereich der mit aufwendigen Jura Marmor versehen ist. Von dort gibt es einen Zugang zur Küche des Mieters (die Küche ist nicht Bestandteil des Verkaufes). Der besondere Wohnbereich bietet dem neuen Eigentümer auch einen Zugang auf die nach Süden ausgerichtete schöne Sonnenterrasse und den vorgelagerten Gartenbereich. Seitlich neben dem Haus gelegen, befindet sich noch ein praktischer Gemüsegarten. Das Dachgeschoss dieser interessanten Immobilie bietet insgesamt drei Schlafzimmer. Das größte davon verfügt über ein Bad en Suite mit Badewanne. Der Keller bietet neben den üblichen Funktionsräumen noch ausreichend Lager- und Stauffläche. Der Spitzboden und die Garage runden diese Immobilie ab und bieten ebenfalls weitere Nutzungsmöglichkeiten. Haben wir Ihr Interesse für dieses besonderes Einfamilienhaus geweckt, bitten wir Sie, bei der Kontaktaufnahme per Kontaktbutton alle Ihre Daten zu hinterlegen: Vorname, Nachname, Anschrift, Telefonnummer und E-Mail-Adresse. Dann erhalten Sie automatisiert den Exposé Link. Sollte Sie die Immobilie dann interessieren, bitten wir um einen Anruf oder eine E-Mail durch Sie.

CODE DU BIEN: 24365015 - 53902 Bad Münstereifel

Détails des commodités

- freistehendes Naturstammhaus
- Holz Garage am Haus
- Gäste-WC oder Kinderbadezimmer im Erdgeschoss
- Bad en Suite im Dachgeschoss
- offener Wohn-/Ess-/Kochbereich
- überwiegend 2-fach verglaste Holzfenster
- Gas-Therme mit Flüssiggastank (Tank gemietet)
- Hier ist eine Erneuerung des Heizgerätes erforderlich
- kleines PV-Balkonkraftwerk (Eigentum des Mieters, erwerbbar)
- Jura-Marmor im Erdgeschoss
- Kork- / Teppichboden im Dachgeschoss
- glasierte Tondachziegel
- Holzbalkendecke zum Dachgeschoss
- drei Schlafzimmer im Dachgeschoss
- Spitzboden

CODE DU BIEN: 24365015 - 53902 Bad Münstereifel

Tout sur l'emplacement

Diese Immobilie befindet sich in Wald, einem Stadtteil circa 12 Kilometer südöstlich der Kernstadt von Bad Münstereifel im Landkreis Euskirchen in Nordrhein-Westfalen. Mit seinen circa 650 Bewohnern befindet sich Wald inmitten einer idyllischen ländlichen Umgebung mit vielen Feldern und Wäldern und bietet zahlreiche Wanderwege. In der Kernstadt Bad Münstereifel finden Sie lokale Gaststätten, Einzelhandelsgeschäften und diverse Dienstleister, wie zum Beispiel Friseur, Physiotherapie und viele Weitere. Die Einkäufe des täglichen Bedarfs können Sie entweder in Bad Münstereifel-Wald selbst oder hier entspannt erledigen. Ebenfalls sind Banken vor Ort. Auch für Ihren Nachwuchs ist hier gesorgt: die nächste Kindertagesstätte ist in Houverath, eine Grundschule, eine Gesamtschule und zwei Gymnasien sind in Bad Münstereifel mit einem PKW oder dem Schulbusverkehr erreichbar. Wer es gerne Sportlich mag, wird sich hier gut aufgehoben fühlen. Im Umkreis von zirka 10 Kilometer finden Sie einen Tennisclub, Golfclub, Schwimmbad und Fitnessclub. In circa 20 km haben Sie die Autobahnauffahrt auf die A1 in Richtung Köln oder Trier.

CODE DU BIEN: 24365015 - 53902 Bad Münstereifel

Plus d'informations

Es liegt ein Energieverbrauchsausweis vor. Dieser ist gültig bis 31.7.2034. Endenergieverbrauch beträgt 109.50 kwh/(m²*a). Wesentlicher Energieträger der Heizung ist Flüssiggas. Das Baujahr des Objekts lt. Energieausweis ist 1997. Die Energieeffizienzklasse ist D. GELDWÄSCHE: Als Immobilienmaklerunternehmen ist die von Poll Immobilien GmbH nach § 2 Abs. 1 Nr. 14 und § 11 Abs. 1, 2 Geldwäschegesetz (GwG) dazu verpflichtet, bei der Begründung einer Geschäftsbeziehung die Identität des Vertragspartners festzustellen und zu überprüfen, bzw. sobald ein ernsthaftes Interesse an der Durchführung des Immobilienkaufvertrages besteht. Hierzu ist es erforderlich, dass wir nach § 11 Abs. 4 GwG die relevanten Daten Ihres Personalausweises festhalten (wenn Sie als natürliche Person handeln) – beispielsweise mittels einer Kopie. Bei einer juristischen Person benötigen wir eine Kopie des Handelsregisterauszugs, aus welchem der wirtschaftlich Berechtigte hervorgeht. Das Geldwäschegesetz sieht vor, dass der Makler die Kopien bzw. Unterlagen fünf Jahre aufbewahren muss. Als unser Vertragspartner haben Sie auch eine Mitwirkungspflicht nach § 11 Abs. 6 GwG. HAFTUNG: Wir weisen darauf hin, dass die von uns weitergegebenen Objektinformationen, Unterlagen, Pläne etc. vom Verkäufer bzw. Vermieter stammen. Eine Haftung für die Richtigkeit oder Vollständigkeit der Angaben übernehmen wir daher nicht. Es obliegt daher unseren Kunden, die darin enthaltenen Objektinformationen und Angaben auf ihre Richtigkeit hin zu überprüfen. Alle Immobilienangebote sind freibleibend und vorbehaltlich Irrtümer, Zwischenverkauf- und Vermietung oder sonstiger Zwischenverwertung. UNSER SERVICE FÜR SIE ALS EIGENTÜMER: Planen Sie den Verkauf oder die Vermietung Ihrer Immobilie, so ist es für Sie wichtig, deren Marktwert zu kennen. Lassen Sie kostenfrei und unverbindlich den aktuellen Wert Ihrer Immobilie professionell durch einen unserer Immobilienspezialisten einschätzen. Unser bundesweites und internationales Netzwerk ermöglicht es uns, Verkäufer bzw. Vermieter und Interessenten bestmöglich zusammenzuführen.

CODE DU BIEN: 24365015 - 53902 Bad Münstereifel

Contact

Pour de plus amples informations, veuillez contacter votre personne de contact :

Dino Benjak

Kölner Straße 119 Euskirchen
E-Mail: euskirchen@von-poll.com

To Disclaimer of von Poll Immobilien GmbH

www.von-poll.com