

Noventa Vicentina – Noventa Vicentina

Charmante villa familiale : un havre de paix au sud de Vicenza

CODE DU BIEN: IT243551506



TRATTATIVA IN CORSO

www.von-poll.com

PRIX D'ACHAT: 298.000 EUR • SURFACE HABITABLE: ca. 274 m² • PIÈCES: 9.5

CODE DU BIEN: IT243551506 - 36025 Noventa Vicentina – Noventa Vicentina

- En un coup d'œil
- La propriété
- Informations énergétiques
- Une première impression
- Tout sur l'emplacement
- Contact

CODE DU BIEN: IT243551506 - 36025 Noventa Vicentina – Noventa Vicentina

En un coup d'œil

CODE DU BIEN	IT243551506
Surface habitable	ca. 274 m ²
Pièces	9.5
Chambres à coucher	4
Salles de bains	2
Année de construction	1971

Prix d'achat	298.000 EUR
Type de bien	Maison individuelle
Surface total	ca. 291 m ²
Technique de construction	massif
Surface de plancher	ca. 280 m ²
Aménagement	Terrasse, WC invités, Cheminée, Jardin / utilisation partagée

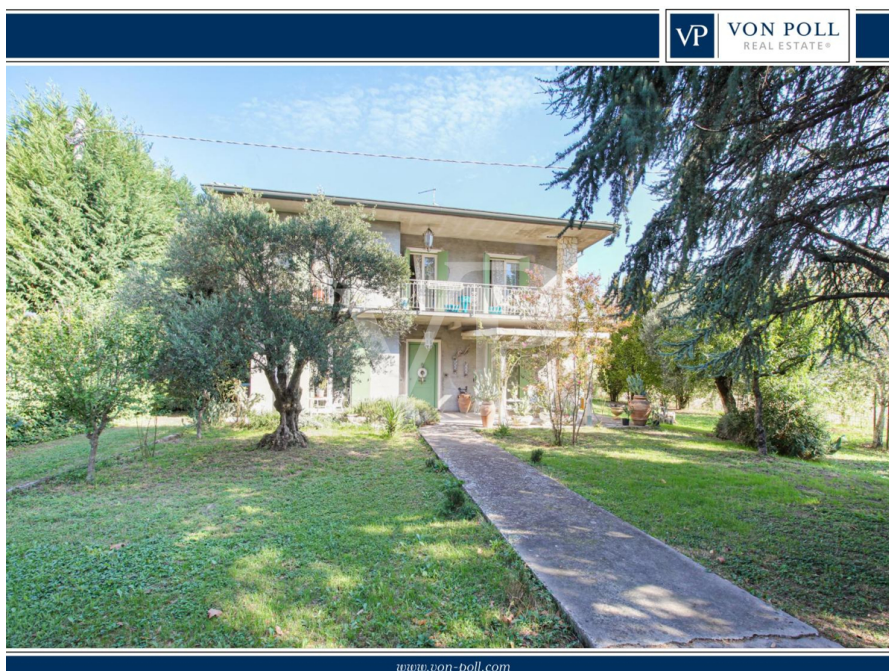
CODE DU BIEN: IT243551506 - 36025 Noventa Vicentina – Noventa Vicentina

Informations énergétiques

Type de chauffage	Chauffage à l'étage	Certification énergétique	Diagnostic énergétique
Chauffage	Gaz naturel léger		
Source d'alimentation	Gaz		

CODE DU BIEN: IT243551506 - 36025 Noventa Vicentina – Noventa Vicentina

La propriété



CODE DU BIEN: IT243551506 - 36025 Noventa Vicentina – Noventa Vicentina

La propriété



CODE DU BIEN: IT243551506 - 36025 Noventa Vicentina – Noventa Vicentina

La propriété



CODE DU BIEN: IT243551506 - 36025 Noventa Vicentina – Noventa Vicentina

La propriété



CODE DU BIEN: IT243551506 - 36025 Noventa Vicentina – Noventa Vicentina

La propriété



CODE DU BIEN: IT243551506 - 36025 Noventa Vicentina – Noventa Vicentina

La propriété



CODE DU BIEN: IT243551506 - 36025 Noventa Vicentina – Noventa Vicentina

La propriété



CODE DU BIEN: IT243551506 - 36025 Noventa Vicentina – Noventa Vicentina

La propriété



CODE DU BIEN: IT243551506 - 36025 Noventa Vicentina – Noventa Vicentina

La propriété



CODE DU BIEN: IT243551506 - 36025 Noventa Vicentina – Noventa Vicentina

La propriété



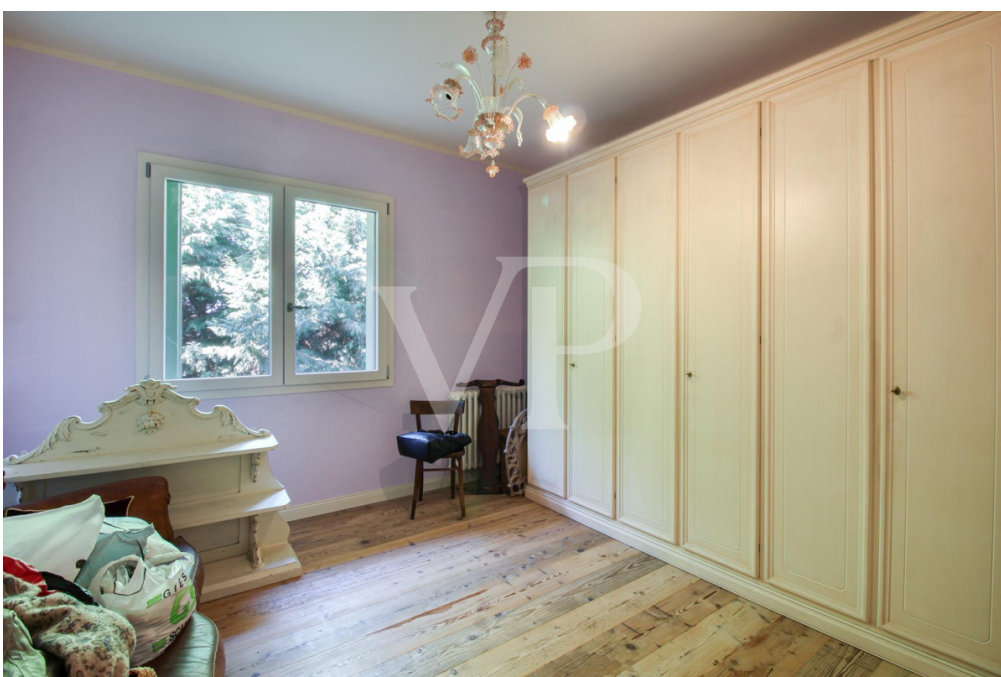
CODE DU BIEN: IT243551506 - 36025 Noventa Vicentina – Noventa Vicentina

La propriété



CODE DU BIEN: IT243551506 - 36025 Noventa Vicentina – Noventa Vicentina

La propriété



CODE DU BIEN: IT243551506 - 36025 Noventa Vicentina – Noventa Vicentina

Une première impression

Au cœur de la campagne, cette charmante villa de deux étages offre une retraite idyllique aux familles en quête de confort et d'espace. La propriété vous accueille avec un grand jardin privé, enrichi d'une végétation luxuriante et de l'ombre relaxante d'arbres matures, créant un cadre serein pour des moments de détente en plein air. Au rez-de-chaussée, la maison dispose d'une cuisine chaleureuse et accueillante, idéale pour les déjeuners et les réunions de famille. Adjacent, le salon spacieux est doté de poutres en bois et d'une cheminée rustique, créant une atmosphère d'intimité élégante. Une buanderie pratique et une salle de bains raffinée ajoutent de la fonctionnalité à ce niveau. En montant au premier étage, vous trouverez quatre chambres doubles spacieuses, toutes baignées de lumière naturelle. Une salle de bains centrale et un débarras pratique complètent cet étage, ainsi qu'une grande terrasse panoramique, d'où l'on peut admirer une vue à couper le souffle sur les collines environnantes - un endroit parfait pour commencer la journée ou se détendre au coucher du soleil. Conçue pour les familles, cette maison offre un cadre de vie paisible et spacieux, où chaque détail est pris en compte pour améliorer le confort et la fonctionnalité. Le grand jardin offre non seulement un vaste espace de jeu pour les enfants, mais sert également de cadre idéal pour les réunions de famille, faisant de cette villa un véritable sanctuaire à l'écart de l'agitation de la vie citadine.

CODE DU BIEN: IT243551506 - 36025 Noventa Vicentina – Noventa Vicentina

Tout sur l'emplacement

La villa est stratégiquement située à Noventa Vicentina, à seulement 5 minutes du centre de la ville et à proximité de la sortie de l'autoroute, ce qui permet de rejoindre rapidement les principales artères. Grâce à la proximité de l'autoroute A31, les casernes militaires Ederle et Del Din, situées à Vicence, sont facilement accessibles en 30 minutes de voiture. Cette situation est particulièrement avantageuse pour les personnes travaillant dans les bases militaires américaines de Vicence, car elle offre une excellente combinaison de tranquillité et d'accessibilité. Noventa Vicentina, avec son caractère paisible et familial, est entouré de beautés naturelles, en particulier les collines ondulantes et la campagne de Vicence. La zone offre un large éventail de services locaux, tout en conservant le charme d'une ville de campagne, avec des marchés hebdomadaires, des magasins et des restaurants qui reflètent la tradition culinaire de la région de la Vénétie. La proximité de la campagne permet de profiter de vues à couper le souffle et de moments de détente, tandis que le court trajet en voiture jusqu'à Vicence permet d'accéder aux commodités urbaines et internationales, grâce à la présence d'installations militaires américaines, telles que la Caserma Ederle et la Caserma Del Din, plus récente, qui accueillent une communauté internationale dynamique.

CODE DU BIEN: IT243551506 - 36025 Noventa Vicentina – Noventa Vicentina

Contact

Pour de plus amples informations, veuillez contacter votre personne de contact :

C.trà Porta Padova 132 Vicenza
E-Mail: vicenza@von-poll.com

To Disclaimer of von Poll Immobilien GmbH

www.von-poll.com