

Piovene Rocchette

# Elégante villa néoclassique avec parc et barchesse à Piovene

CODE DU BIEN: IT243551326



[www.von-poll.com](http://www.von-poll.com)

PRIX D'ACHAT: 495.000 EUR • SURFACE HABITABLE: ca. 951 m<sup>2</sup> • PIÈCES: 41 • SUPERFICIE DU TERRAIN: 5.608 m<sup>2</sup>

CODE DU BIEN: IT243551326 - 36013 Piovene Rocchette

- En un coup d'œil
- La propriété
- Informations énergétiques
- Une première impression
- Tout sur l'emplacement
- Contact

CODE DU BIEN: IT243551326 - 36013 Piovene Rocchette

## En un coup d'œil

CODE DU BIEN	IT243551326
Surface habitable	ca. 951 m <sup>2</sup>
Pièces	41
Chambres à coucher	8
Salles de bains	6
Année de construction	1600

Prix d'achat	495.000 EUR
Type de bien	Bâtiment rural d'habitation
Surface total	ca. 951 m <sup>2</sup>
État de la propriété	Refait à neuf
Technique de construction	massif
Surface de plancher	ca. 300 m <sup>2</sup>
Aménagement	Terrasse, WC invités, Cheminée, Jardin / utilisation partagée

CODE DU BIEN: IT243551326 - 36013 Piovene Rocchette

## Informations énergétiques

Type de chauffage	Chauffage à l'étage
Source d'alimentation	Gaz
Informations énergétiques	Lors de la création du document, son diagnostic de performance énergétique n'était pas encore disponible.

CODE DU BIEN: IT243551326 - 36013 Piovene Rocchette

## La propriété



CODE DU BIEN: IT243551326 - 36013 Piovene Rocchette

## La propriété



CODE DU BIEN: IT243551326 - 36013 Piovene Rocchette

## La propriété



CODE DU BIEN: IT243551326 - 36013 Piovene Rocchette

## La propriété





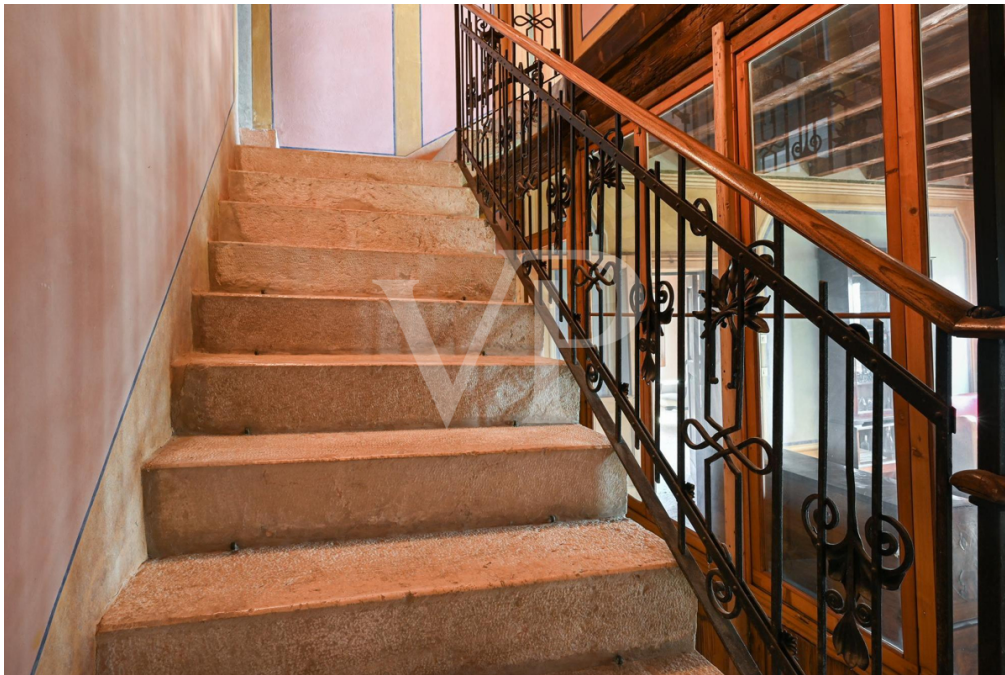
CODE DU BIEN: IT243551326 - 36013 Piovone Rocchette

## La propriété



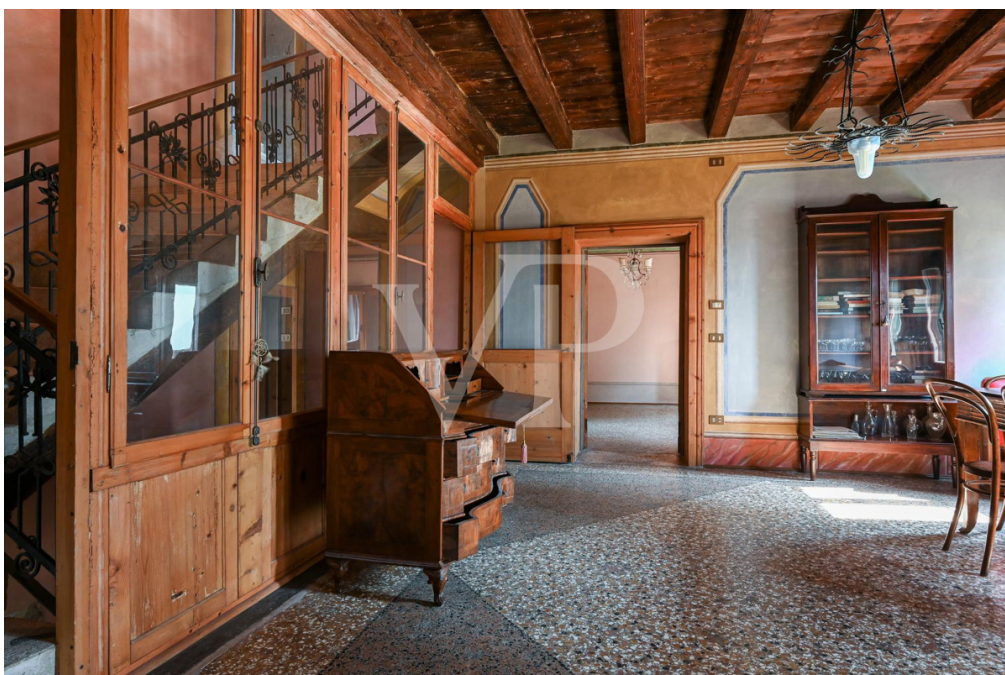
CODE DU BIEN: IT243551326 - 36013 Piovene Rocchette

## La propriété



CODE DU BIEN: IT243551326 - 36013 Piovene Rocchette

## La propriété



CODE DU BIEN: IT243551326 - 36013 Piovene Rocchette

## La propriété



CODE DU BIEN: IT243551326 - 36013 Piovone Rocchette

## La propriété



CODE DU BIEN: IT243551326 - 36013 Piovene Rocchette

## La propriété



CODE DU BIEN: IT243551326 - 36013 Piovene Rocchette

## La propriété



CODE DU BIEN: IT243551326 - 36013 Piovene Rocchette

## La propriété





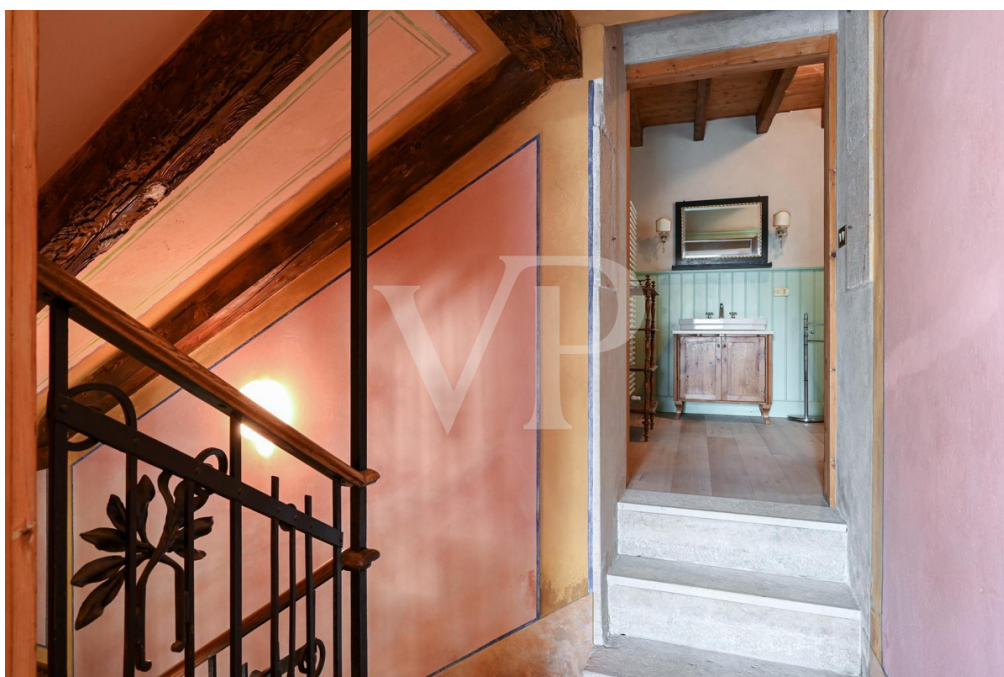
CODE DU BIEN: IT243551326 - 36013 Piovene Rocchette

## La propriété



CODE DU BIEN: IT243551326 - 36013 Piovone Rocchette

## La propriété



CODE DU BIEN: IT243551326 - 36013 Piovene Rocchette

## La propriété



CODE DU BIEN: IT243551326 - 36013 Piovene Rocchette

## Une première impression

Villa Xilo est un complexe résidentiel appartenant au néoclassicisme de Vicence, du point de vue architectural et stylistique, situé le long de l'axe routier qui traverse le centre historique de Piovene. Déclarée d'intérêt culturel particulièrement important et inscrite à l'Institut régional des villas de Vénétie, elle se compose du manoir et des barchesse (fermes), élégamment enveloppés par la verdure d'un grand parc à l'italienne en terrasses, à l'avant, et par les pentes du mont Summano, à l'arrière. Les intérieurs représentent une combinaison stylistique singulière dans laquelle les décorations typiques de l'art nouveau côtoient des éléments nobles de l'artisanat local. La propriété s'inscrit donc dans un contexte résidentiel significatif et rare aujourd'hui, au milieu de la nature et de l'histoire. Le niveau actuel de conservation, maintenu à un niveau élevé grâce à la dernière restauration philologique effectuée au début des années 2000, permet à la propriété d'être habitée jusqu'à aujourd'hui avec des normes de confort adéquates. Le bâtiment principal de la villa se compose au rez-de-chaussée du hall d'entrée, de deux cuisines, de deux salons, d'un salon, d'une taverne et d'une cuisine. L'ancien escalier en pierre locale et en fer forgé qui caractérise l'entrée mène au premier étage où un autre salon avec terrasse divise les trois premières pièces, la salle de bains et la buanderie. Au deuxième étage, une salle de détente divise deux autres chambres, une salle de bains et une buanderie. Au troisième et dernier étage se trouvent quatre pièces de rangement séparées dans les combles. La barchesse comprend un appartement avec cuisine, salon et salle de bains au rez-de-chaussée ; trois chambres et une salle de bains au premier étage ; un garage et trois pièces de rangement. Un espace anti-aérien suggestif de la première guerre mondiale a été créé à l'arrière de la villa.

CODE DU BIEN: IT243551326 - 36013 Piovene Rocchette

## Tout sur l'emplacement

La villa est située à proximité du centre de Piovene Rocchette, une municipalité de l'Alto Vicentino située sur les pentes du mont Summano. Le climat y est doux et favorise la présence d'une grande variété de plantes méditerranéennes, dont les oliviers. Comme d'autres villes de l'Alto Vicentino dans la seconde moitié du XIXe siècle, elle est rapidement passée d'une économie exclusivement agricole à une économie industrielle, ce qui a fortement influencé la croissance de sa population. Piovene-Rocchette est également la station terminale de l'autoroute de Valdastico (A31), qui permet d'accéder facilement à tous les principaux centres de la Vénétie grâce à sa connexion avec l'autoroute A4. Les principaux aéroports régionaux (Trévise, Venise et Vérone) sont accessibles en moins d'une heure et, grâce aux villes voisines de Schio et Thiene, le réseau ferroviaire devient également un moyen de transport pratique.

CODE DU BIEN: IT243551326 - 36013 Piovene Rocchette

## Contact

Pour de plus amples informations, veuillez contacter votre personne de contact :

---

C.trà Porta Padova 132 Vicenza  
E-Mail: [vicenza@von-poll.com](mailto:vicenza@von-poll.com)

*To Disclaimer of von Poll Immobilien GmbH*

---

[www.von-poll.com](http://www.von-poll.com)