

Monteviale

Villa individuelle neuve et exclusive Classe énergétique A4

CODE DU BIEN: IT233551236



www.von-poll.com

PRIX D'ACHAT: 900.000 EUR • SURFACE HABITABLE: ca. 195 m²

CODE DU BIEN: IT233551236 - 36050 Monteviale

- En un coup d'œil
- La propriété
- Informations énergétiques
- Une première impression
- Détails des commodités
- Tout sur l'emplacement
- Contact

CODE DU BIEN: IT233551236 - 36050 Monteviale

En un coup d'œil

CODE DU BIEN	IT233551236	Prix d'achat	900.000 EUR
Surface habitable	ca. 195 m ²	Surface total	ca. 360 m ²
Chambres à coucher	3	Technique de construction	massif
Salles de bains	3	Aménagement	Terrasse, WC invités, Jardin / utilisation partagée
Année de construction	2024		

CODE DU BIEN: IT233551236 - 36050 Monteviale

Informations énergétiques

Type de chauffage	Chauffage par le sol	Certification énergétique	Diagnostic énergétique
Chauffage	Solaire		
Source d'alimentation	Pompe à chaleur hydraulique/pneumatique		

CODE DU BIEN: IT233551236 - 36050 Monteviale

La propriété



CODE DU BIEN: IT233551236 - 36050 Monteviale

La propriété



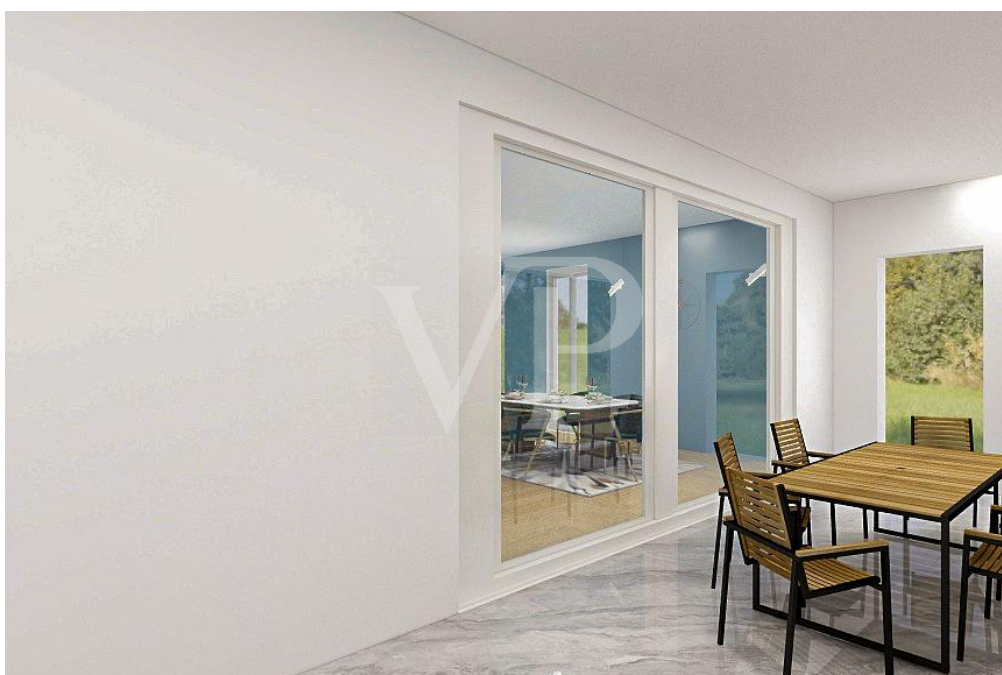
CODE DU BIEN: IT233551236 - 36050 Monteviale

La propriété



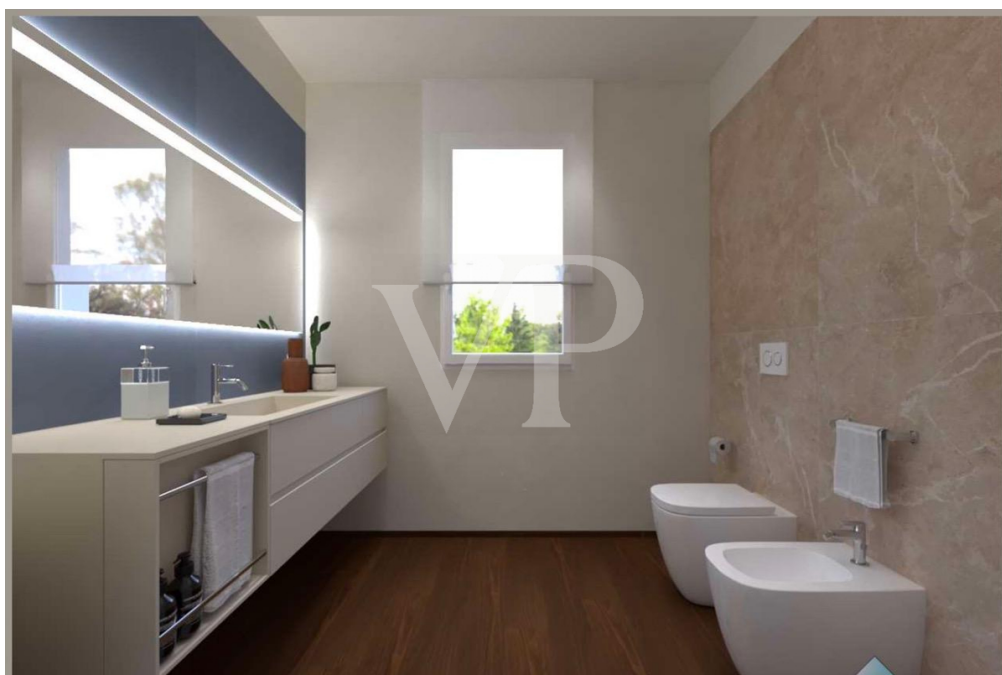
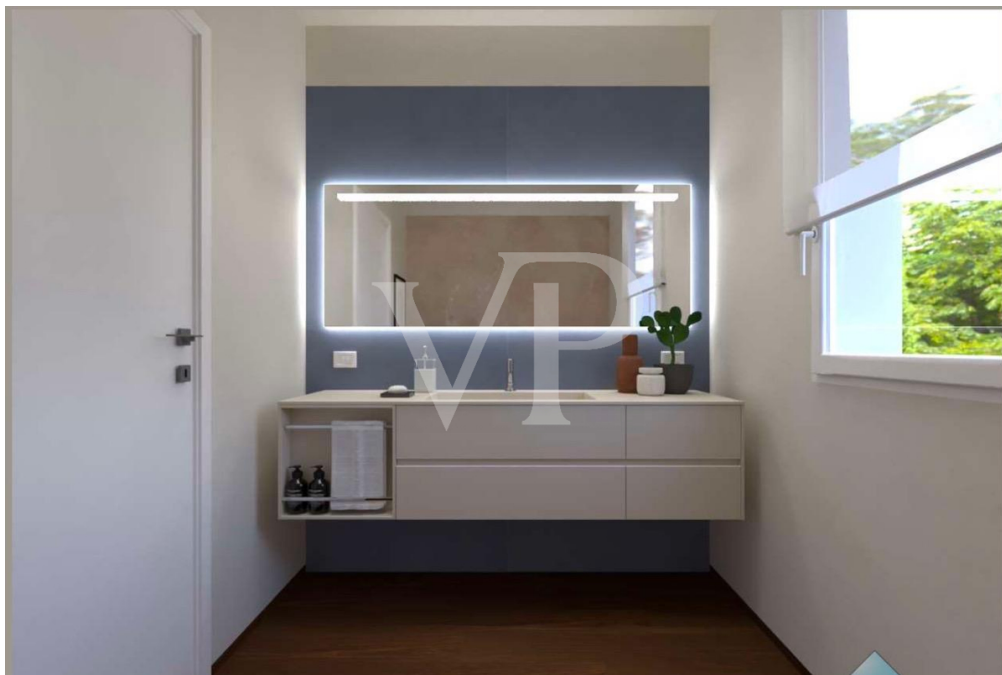
CODE DU BIEN: IT233551236 - 36050 Monteviale

La propriété



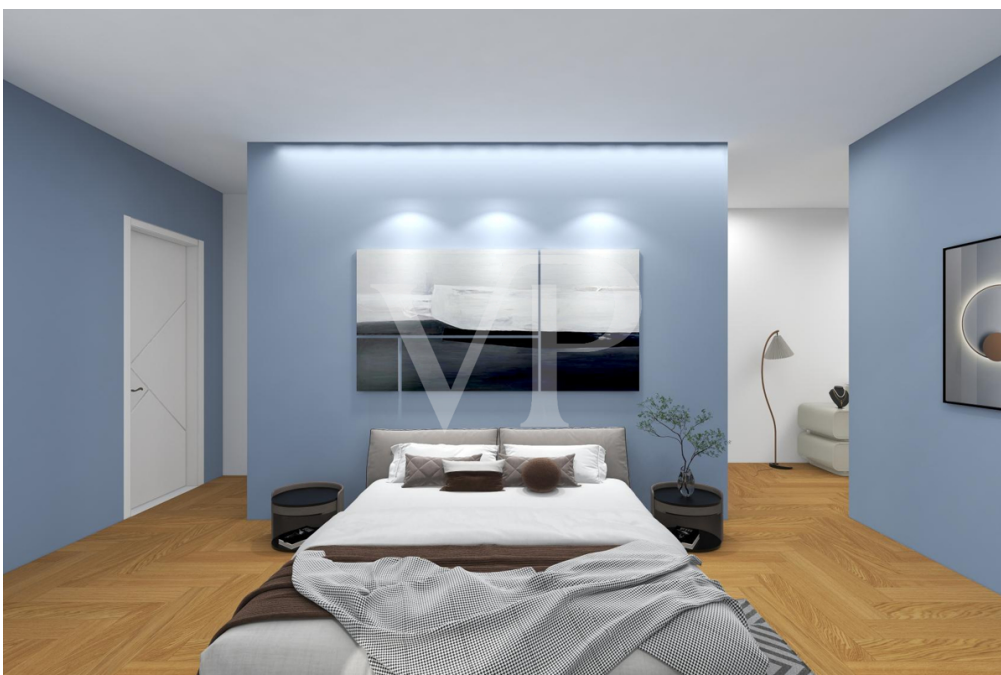
CODE DU BIEN: IT233551236 - 36050 Monteviale

La propriété



CODE DU BIEN: IT233551236 - 36050 Monteviale

La propriété



CODE DU BIEN: IT233551236 - 36050 Monteviale

La propriété



CODE DU BIEN: IT233551236 - 36050 Monteviale

La propriété



CODE DU BIEN: IT233551236 - 36050 Monteviale

La propriété



CODE DU BIEN: IT233551236 - 36050 Monteviale

La propriété



CODE DU BIEN: IT233551236 - 36050 Monteviale

La propriété



CODE DU BIEN: IT233551236 - 36050 Monteviale

La propriété



CODE DU BIEN: IT233551236 - 36050 Monteviale

La propriété



CODE DU BIEN: IT233551236 - 36050 Monteviale

La propriété



CODE DU BIEN: IT233551236 - 36050 Monteviale

La propriété



CODE DU BIEN: IT233551236 - 36050 Monteviale

Une première impression

Cette nouvelle maison proposée exclusivement à Monteviale est l'expression de l'élégance moderne et de la praticité. La propriété, à très haute efficacité énergétique, reflète un design contemporain. Le rez-de-chaussée est dominé par un grand salon lumineux, grâce aux grandes fenêtres donnant sur un double porche, idéal pour accueillir et profiter des espaces extérieurs. Le salon se prolonge par un espace ouvert avec une cuisine ouverte, ce qui rend la pièce idéale pour la détente sociale et familiale. Le garage, capable d'accueillir trois voitures, témoigne de la générosité des espaces dédiés aux commodités modernes, tandis que le jardin environnant offre une oasis extérieure privée. Une salle de bains et un local technique/buanderie complètent les espaces du rez-de-chaussée. À l'étage supérieur, on trouve deux chambres et une salle de bains, soigneusement conçues pour le confort et l'intimité, ainsi que la suite parentale. Cette dernière a été conçue comme une véritable retraite pour les propriétaires, avec un dressing spacieux, une salle de bains privée et un couloir qui ajoute un niveau supplémentaire de luxe et de fonctionnalité à la maison. L'architecture et l'aménagement intérieur du bâtiment ont été conçus pour maximiser l'espace et la lumière, créant ainsi un environnement à la fois chaleureux et ouvert, adapté à la vie quotidienne et aux réceptions. Cette résidence représente une combinaison idéale de design sophistiqué, de confort et de durabilité.

CODE DU BIEN: IT233551236 - 36050 Monteviale

Détails des commodités

Logement construit avec une technologie de pointe dans la classe énergétique A4 et des finitions de haut niveau :

- chauffage par le sol ;
- climatisation par gaine ;
- ventilation mécanique contrôlée ;
- installation photovoltaïque de 8 kwp ;
- châssis vitrés en bois/aluminium avec balcons coulissants ;
- parquet dans les espaces de vie et de repos ;
- garage triple ;
- Jardin clôturé et préparé pour la plantation avec un espace approprié pour la construction d'une piscine.

CODE DU BIEN: IT233551236 - 36050 Monteviale

Tout sur l'emplacement

La villa est située à la périphérie de la ville de Vicenza, à Monteviale, l'une des communes entourant la ville les plus appréciées par les familles pour sa qualité de vie. Au sein d'un nouveau quartier résidentiel, elle bénéficie du panorama et de la tranquillité des collines environnantes. La ville de Vicenza est facilement accessible en 10 minutes de voiture, de même que la zone industrielle Vicenza Ovest et la sortie d'autoroute du même nom, ce qui rend la maison idéale également pour ceux qui, pour des raisons professionnelles, sont souvent amenés à voyager.

CODE DU BIEN: IT233551236 - 36050 Monteviale

Contact

Pour de plus amples informations, veuillez contacter votre personne de contact :

C.trà Porta Padova 132 Vicenza
E-Mail: vicenza@von-poll.com

To Disclaimer of von Poll Immobilien GmbH

www.von-poll.com