

Breganze – Case sparse

Villa de taille généreuse dans les collines de Breganze

CODE DU BIEN: IT22355901



www.von-poll.com

PRIX D'ACHAT: 450.000 EUR • SURFACE HABITABLE: ca. 550 m² • PIÈCES: 16.5

CODE DU BIEN: IT22355901 - 36042 Breganze – Case sparse

- En un coup d'œil
- La propriété
- Informations énergétiques
- Plans d'étage
- Une première impression
- Détails des commodités
- Tout sur l'emplacement
- Contact

CODE DU BIEN: IT22355901 - 36042 Breganze – Case sparse

En un coup d'œil

CODE DU BIEN	IT22355901
Surface habitable	ca. 550 m ²
Pièces	16.5
Chambres à coucher	4
Salles de bains	4
Année de construction	1990

Prix d'achat	450.000 EUR
Surface total	ca. 550 m ²
Technique de construction	massif
Surface de plancher	ca. 550 m ²
Aménagement	Terrasse, WC invités, Cheminée

CODE DU BIEN: IT22355901 - 36042 Breganze – Case sparse

Informations énergétiques

Type de chauffage	Chauffage à l'étage
Informations énergétiques	Lors de la création du document, son diagnostic de performance énergétique n'était pas encore disponible.

CODE DU BIEN: IT22355901 - 36042 Breganze – Case sparse

La proprietà



CODE DU BIEN: IT22355901 - 36042 Breganze – Case sparse

La propriété



CODE DU BIEN: IT22355901 - 36042 Breganze – Case sparse

La propriété



CODE DU BIEN: IT22355901 - 36042 Breganze – Case sparse

La propriété



CODE DU BIEN: IT2235901 - 36042 Breganze – Case sparse

La propriété



CODE DU BIEN: IT22355901 - 36042 Breganze – Case sparse

La proprietà



CODE DU BIEN: IT22355901 - 36042 Breganze – Case sparse

La propriété



CODE DU BIEN: IT22355901 - 36042 Breganze – Case sparse

La proprietà



CODE DU BIEN: IT22355901 - 36042 Breganze – Case sparse

La proprietà



CODE DU BIEN: IT22355901 - 36042 Breganze – Case sparse

La proprietà



CODE DU BIEN: IT22355901 - 36042 Breganze – Case sparse

La propriété



CODE DU BIEN: IT22355901 - 36042 Breganze – Case sparse

La propriété



CODE DU BIEN: IT22355901 - 36042 Breganze – Case sparse

La propriété



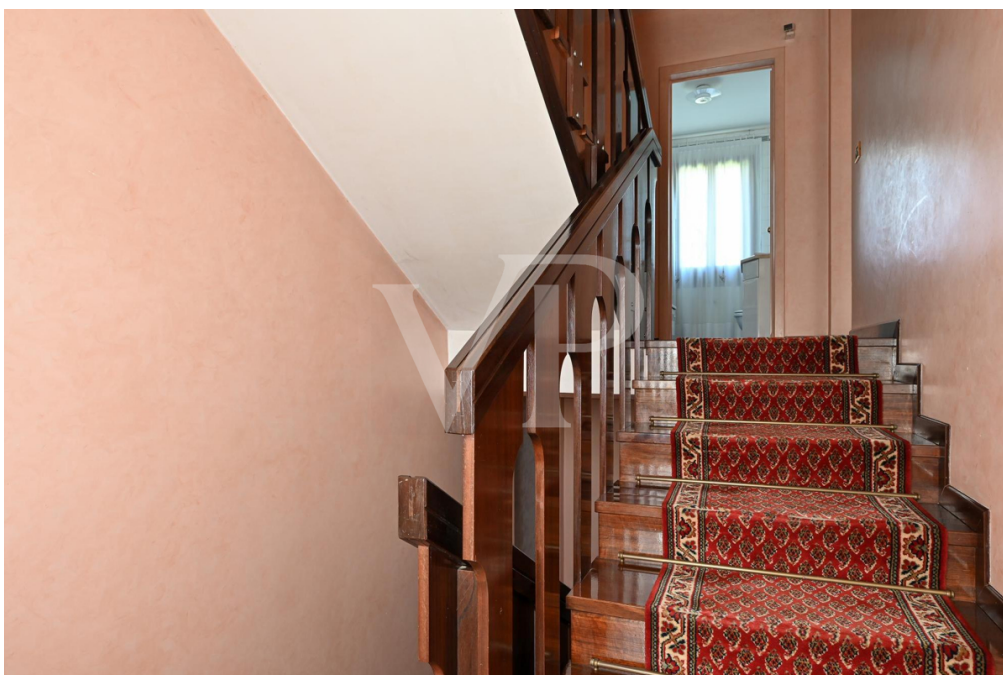
CODE DU BIEN: IT22355901 - 36042 Breganze – Case sparse

La propriété



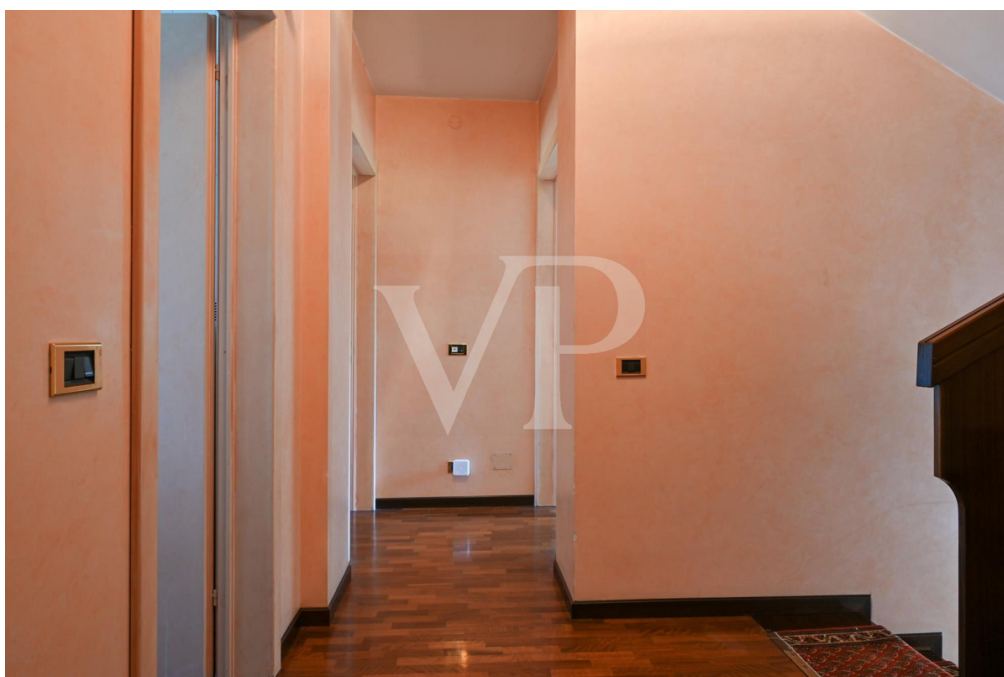
CODE DU BIEN: IT22355901 - 36042 Breganze – Case sparse

La propriété



CODE DU BIEN: IT22355901 - 36042 Breganze – Case sparse

La propriété



CODE DU BIEN: IT22355901 - 36042 Breganze – Case sparse

La proprietà



CODE DU BIEN: IT22355901 - 36042 Breganze – Case sparse

La propriété



CODE DU BIEN: IT22355901 - 36042 Breganze – Case sparse

La proprietà



CODE DU BIEN: IT22355901 - 36042 Breganze – Case sparse

La proprietà

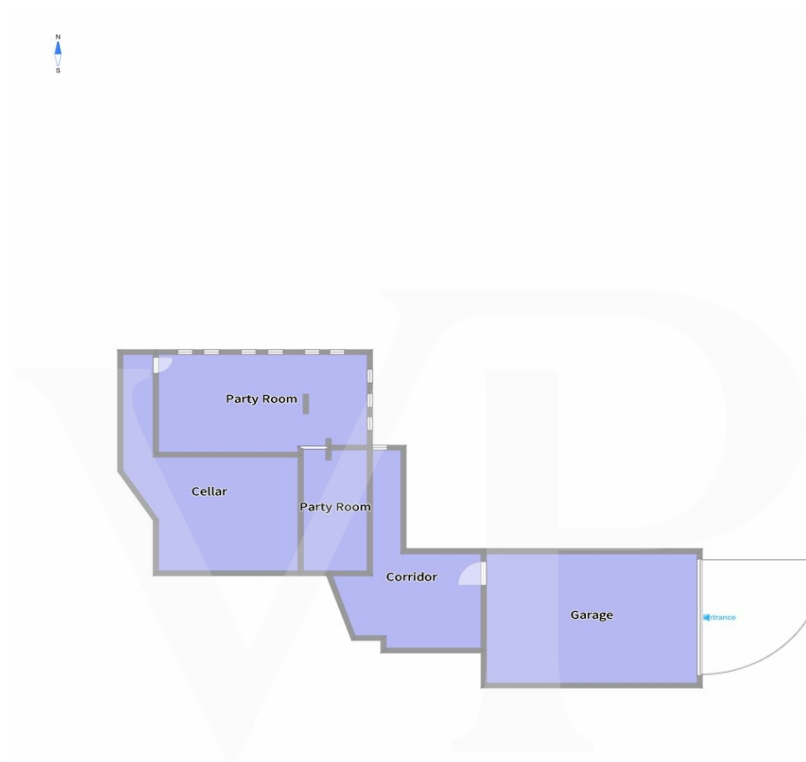


CODE DU BIEN: IT22355901 - 36042 Breganze – Case sparse

Plans d'étage



1° Floor



Basement



Ground Floor

Ce plan n'est pas à l'échelle. Les documents nous ont été remis par le client. Pour cette raison, nous ne pouvons pas garantir l'exactitude des informations.

CODE DU BIEN: IT22355901 - 36042 Breganze – Case sparse

Une première impression

Une grande villa importante, construite dans les années 1990 et située dans une position privilégiée sur les pentes douces des collines de Breganze. L'entrée principale, adaptée au type de propriété, est la jonction centrale de la maison. Elle permet d'accéder directement à un imposant salon sur deux niveaux, orné de marbre décoré et de parquet, avec deux cheminées séparées et de grandes fenêtres donnant sur le jardin situé sur trois côtés de la propriété. De la mezzanine, on accède à la terrasse qui longe les deux côtés du bâtiment. La partie ouest de la villa se compose d'une cuisine dont les dimensions peuvent également être utilisées par des familles nombreuses, d'une élégante salle de bains avec douche à jets hydromassants et d'une chambre à coucher qui peut également être utilisée comme bureau. L'escalier central en bois mène aux étages supérieurs : au premier étage se trouve la chambre principale avec une armoire séparée et une salle de bain avec douche hydromassante, ainsi que deux autres grandes chambres doubles avec une salle de bain équipée d'une baignoire. La dernière volée de marches mène au grenier, actuellement utilisé pour le stockage. Le sous-sol, toujours accessible depuis l'entrée principale, est divisé en une taverne avec un précieux espace bar et une grande table en bois, un petit salon avec une cheminée, une cave avec un espace cuisine et une élégante cave à vin en bois. En continuant vers le sous-sol, on trouve une salle de stockage pratique, une buanderie avec salle de bains et l'accès au grand garage équipé d'une porte basculante électrique.

CODE DU BIEN: IT22355901 - 36042 Breganze – Case sparse

Détails des commodités

La villa jouit d'un grand parc et d'un terrain attenant, actuellement cultivable mais constructible.

Les finitions sont très originales, depuis les sols en marbre aux motifs géométriques combinés aux murs en marbre vénitien, les fenêtres en verre coloré de Murano, les élégants éléments en bois qui meublent la zone taverne/cave et les précieuses mosaïques des salles de bains.

CODE DU BIEN: IT22355901 - 36042 Breganze – Case sparse

Tout sur l'emplacement

Breganze est une ville animée située dans les collines de la région Pedemontana Vicentina, célèbre pour sa production de vin et l'activité industrielle florissante qui s'est développée ces dernières années. Le paysage est caractérisé par des collines luxuriantes plantées de vignobles, avec des vues sur les montagnes et les plaines sillonnées par le torrent Astico. Grâce à sa position stratégique dans la plaine de la Vénétie et à la commodité du nouvel axe routier SPV, Breganze est facilement accessible depuis les principaux centres de la région : Thiene et Marostica à 5 minutes, Bassano à 10 minutes et Vicenza à un peu plus de 20 minutes. Le plateau d'Asiago n'est qu'à 35 minutes, tandis que grâce aux axes autoroutiers, toutes les principales villes de la Vénétie et les 3 principaux aéroports internationaux sont à moins d'une heure de voiture.

CODE DU BIEN: IT22355901 - 36042 Breganze – Case sparse

Contact

Pour de plus amples informations, veuillez contacter votre personne de contact :

C.trà Porta Padova 132 Vicenza
E-Mail: vicenza@von-poll.com

To Disclaimer of von Poll Immobilien GmbH

www.von-poll.com