

Gallio

# Nouvelle maison mitoyenne Classe énergétique A+

CODE DU BIEN: IT233551036



[www.von-poll.com](http://www.von-poll.com)

PRIX D'ACHAT: 390.000 EUR • SURFACE HABITABLE: ca. 158 m<sup>2</sup> • PIÈCES: 5 • SUPERFICIE DU TERRAIN: 70 m<sup>2</sup>

CODE DU BIEN: IT233551036 - 36032 Gallio

- En un coup d'œil
- La propriété
- Une première impression
- Détails des commodités
- Tout sur l'emplacement
- Contact

CODE DU BIEN: IT233551036 - 36032 Gallio

## En un coup d'œil

CODE DU BIEN	IT233551036
Surface habitable	ca. 158 m <sup>2</sup>
Pièces	5
Chambres à coucher	3
Salles de bains	4
Année de construction	2024

Prix d'achat	390.000 EUR
Surface total	ca. 158 m <sup>2</sup>
Aménagement	Terrasse, Jardin / utilisation partagée

CODE DU BIEN: IT233551036 - 36032 Gallio

## La propriété



CODE DU BIEN: IT233551036 - 36032 Gallio

## La propriété



CODE DU BIEN: IT233551036 - 36032 Gallio

## La propriété



CODE DU BIEN: IT233551036 - 36032 Gallio

## La propriété



CODE DU BIEN: IT233551036 - 36032 Gallio

## La propriété





CODE DU BIEN: IT233551036 - 36032 Gallio

## La propriété



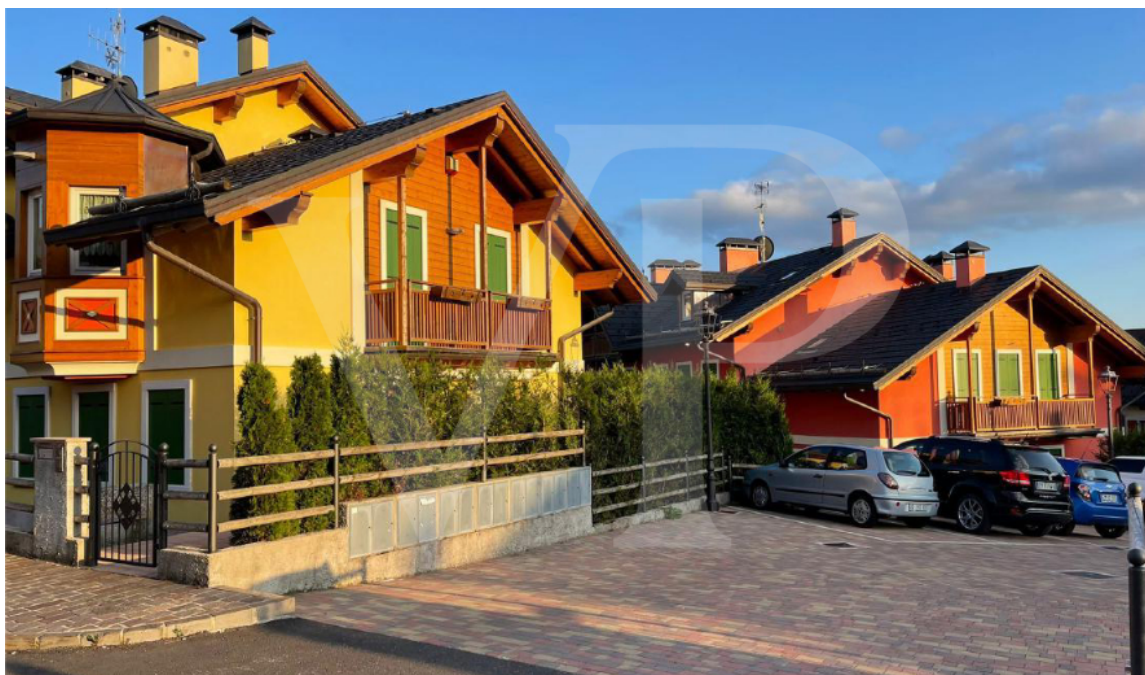
CODE DU BIEN: IT233551036 - 36032 Gallio

## La propriété



CODE DU BIEN: IT233551036 - 36032 Gallio

## La propriété



CODE DU BIEN: IT233551036 - 36032 Gallio

## La propriété



CODE DU BIEN: IT233551036 - 36032 Gallio

## La propriété



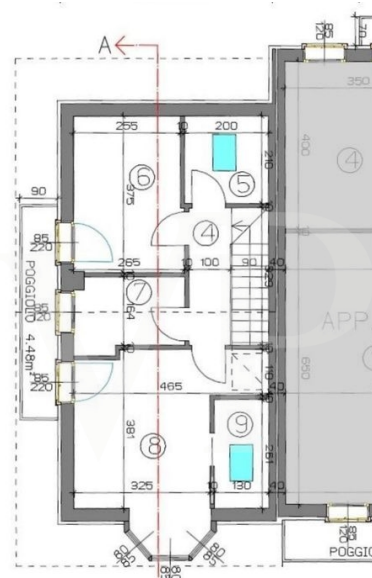
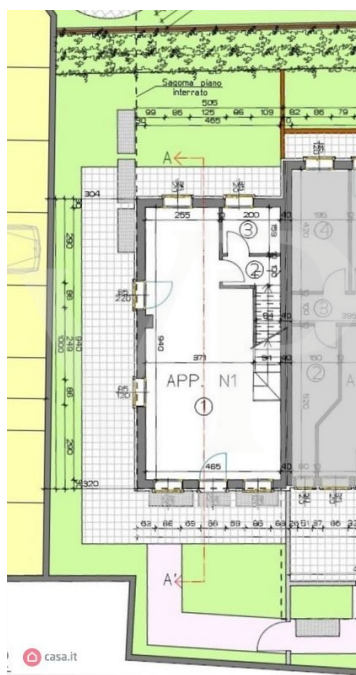
CODE DU BIEN: IT233551036 - 36032 Gallio

## La propriété



CODE DU BIEN: IT233551036 - 36032 Gallio

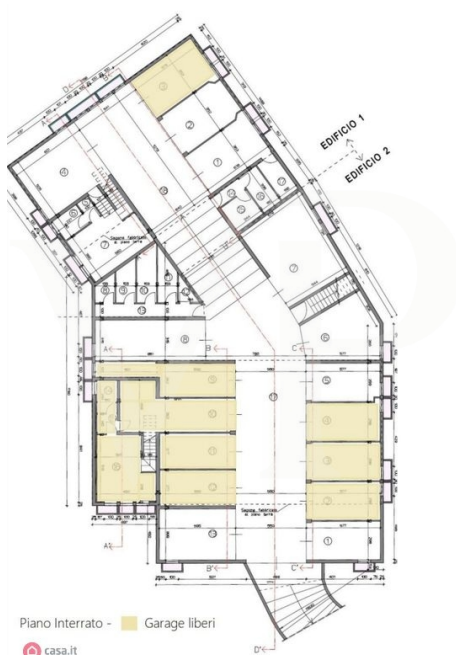
## La proprietà



Piano Primo

CODE DU BIEN: IT233551036 - 36032 Gallio

## La proprietà





**CODE DU BIEN: IT233551036 - 36032 Gallio**

## Une première impression

Votre chance de vivre dans une maison exclusive et durable au cœur du plateau d'Asiago ! Nouvelle maison mitoyenne à Gallio, construite selon les normes les plus strictes de la construction écologique et certifiée en classe énergétique élevée, pour un excellent confort de vie et un faible impact sur l'environnement. Caractéristiques de la propriété : - Rez-de-chaussée : dès l'entrée, vous serez accueillis par un spacieux espace de vie ouvert, lumineux et moderne, avec une cuisine ouverte parfaitement intégrée et une élégante cheminée à gaz, qui crée une atmosphère chaleureuse et accueillante. Les finitions en bois, avec une attention particulière aux détails, donnent du caractère et du charme à l'intérieur. Une salle de bains de service complète le rez-de-chaussée. - Premier étage : un élégant escalier en bois mène à l'espace nuit, où se trouvent trois grandes chambres mansardées. La chambre principale dispose d'une salle de bain privée avec douche, réalisée avec des matériaux de haute qualité. Les deux autres chambres partagent une deuxième salle de bains avec douche et une grande terrasse, idéale pour se détendre en plein air. - Sous-sol : une taverne vitrée, idéale comme salle de jeux, salle de sport ou espace de détente, avec une quatrième salle de bains avec douche. L'accès direct au grand garage double le rend extrêmement pratique et fonctionnel. - Espaces extérieurs : la villa est entourée d'un jardin privé qui offre intimité et tranquillité, idéal pour les repas en plein air ou les moments de détente en famille. Cette maison mitoyenne unique combine le charme du style montagnard avec l'efficacité énergétique et la qualité d'une construction écologique. Des finitions de grande qualité, de vastes espaces et une attention particulière aux détails en font une solution de vie idéale pour ceux qui recherchent une résidence exclusive sur le plateau d'Asiago.

CODE DU BIEN: IT233551036 - 36032 Gallio

## Détails des commodités

Bâtiment écologique, fenêtres et portes à triple vitrage, chauffage par le sol, cheminée à gaz, plancher en bois, finitions en bois naturel, jardin exclusif.

**CODE DU BIEN: IT233551036 - 36032 Gallio**

## Tout sur l'emplacement

Le gallio : la perle du plateau d'Asiago Gallio, charmante localité du plateau d'Asiago, est l'une des destinations les plus prisées par ceux qui souhaitent vivre en contact avec la nature, au milieu de paysages à couper le souffle et d'un large éventail d'activités touristiques, été comme hiver. Située à quelques minutes d'Asiago, Gallio offre un équilibre parfait entre la tranquillité des montagnes et la proximité des principaux services, dans un contexte accueillant et bien desservi. **Tourisme d'hiver** Pendant la saison hivernale, Gallio se transforme en un paradis pour les amateurs de sports d'hiver. La localité offre de nombreuses pistes de ski, aussi bien alpin que de fond, avec des installations modernes et bien équipées. Le domaine skiable est relié à celui d'Asiago, offrant une grande variété de pistes pour les skieurs de tous niveaux. Outre le ski, Gallio est également une destination idéale pour les raquettes, le snowboard et la luge. Des excursions dans les forêts enneigées et des promenades en motoneige permettent de s'immerger totalement dans l'atmosphère hivernale magique du Plateau. **Tourisme d'été** En été, Gallio est un point de départ idéal pour faire de la randonnée ou du VTT. Les sentiers panoramiques, qui traversent des pâturages et des forêts, offrent des vues spectaculaires sur les sommets environnants et les paysages montagneux verdoyants. Il est possible d'organiser des excursions vers des refuges et des malghe (cabanes de berger) où l'on peut déguster des produits typiques de la région, dont le célèbre fromage Asiago. Pour les amateurs d'aventure, Gallio propose également des itinéraires de trekking plus difficiles, comme ceux qui mènent aux tranchées et aux forts de la Grande Guerre, faisant de cette ville un lieu riche en histoire et en culture. Les parcs d'aventure pour les enfants, les aires de pique-nique et les lacs pour la pêche sportive ne manquent pas. **Commodité et connexions** Gallio jouit d'une position stratégique qui garantit la tranquillité et, en même temps, la commodité des liaisons. À 5 minutes en voiture se trouve Asiago, le cœur battant du plateau, riche en services, magasins, restaurants et attractions culturelles. Grâce à un réseau routier bien développé, Gallio est facilement accessible depuis les principales villes de la Vénétie : - Vicence : environ 1 heure (60 km) - Padoue : environ 1 heure et 30 minutes (90 km) - Trévise : environ 1 heure 30 minutes (95 km) - Venise : environ 1 heure 45 minutes (120 km) Les routes sont bien entretenues et praticables en toute saison, ce qui garantit l'accessibilité même en hiver. La proximité de l'autoroute A31 (sortie Piovene Rocchette) facilite les liaisons avec la plaine de la Vénétie et d'autres villes du nord de l'Italie. Une destination idéale tout au long de l'année Gallio représente une oasis de tranquillité et de bien-être pour ceux qui souhaitent vivre ou passer des vacances inoubliables au milieu de la nature, du sport et de la détente. Qu'il s'agisse d'une retraite hivernale pour les sportifs ou d'une base estivale pour les amoureux de la montagne, Gallio et son territoire offrent des possibilités infinies pour

tous les âges.

CODE DU BIEN: IT233551036 - 36032 Gallio

## Contact

Pour de plus amples informations, veuillez contacter votre personne de contact :

---

C.trà Porta Padova 132 Vicenza  
E-Mail: [vicenza@von-poll.com](mailto:vicenza@von-poll.com)

*To Disclaimer of von Poll Immobilien GmbH*

---

[www.von-poll.com](http://www.von-poll.com)