

Limena

Villa importante avec parc bien conservé

CODE DU BIEN: IT22355860



www.von-poll.com

PRIX D'ACHAT: 690.000 EUR • SURFACE HABITABLE: ca. 530 m² • PIÈCES: 22 • SUPERFICIE DU TERRAIN: 1.600 m²

CODE DU BIEN: IT22355860 - 35010 Limena

- En un coup d'œil
- La propriété
- Plans d'étage
- Une première impression
- Détails des commodités
- Tout sur l'emplacement
- Contact

CODE DU BIEN: IT22355860 - 35010 Limena

En un coup d'œil

CODE DU BIEN	IT22355860	Prix d'achat	690.000 EUR
Surface habitable	ca. 530 m ²	Surface total	ca. 506 m ²
Pièces	22	État de la propriété	Bon état
Chambres à coucher	5	Technique de construction	massif
Salles de bains	4	Surface de plancher	ca. 530 m ²
Année de construction	1986	Aménagement	Terrasse, WC invités, Cheminée, Jardin / utilisation partagée

CODE DU BIEN: IT22355860 - 35010 Limena

La propriété



CODE DU BIEN: IT22355860 - 35010 Limena

La propriété



CODE DU BIEN: IT22355860 - 35010 Limena

La propriété



CODE DU BIEN: IT22355860 - 35010 Limena

La propriété



CODE DU BIEN: IT22355860 - 35010 Limena

La propriété



CODE DU BIEN: IT22355860 - 35010 Limena

La propriété



CODE DU BIEN: IT22355860 - 35010 Limena

La propriété



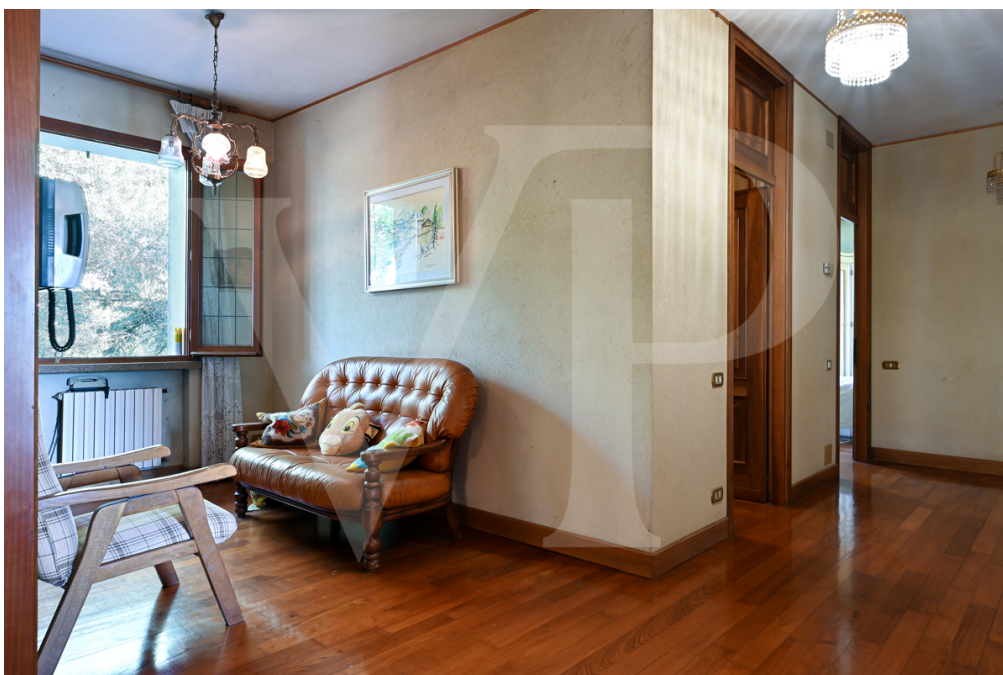
CODE DU BIEN: IT22355860 - 35010 Limena

La propriété



CODE DU BIEN: IT22355860 - 35010 Limena

La propriété



CODE DU BIEN: IT22355860 - 35010 Limena

La propriété



CODE DU BIEN: IT22355860 - 35010 Limena

La propriété



CODE DU BIEN: IT22355860 - 35010 Limena

La propriété



CODE DU BIEN: IT22355860 - 35010 Limena

La propriété



CODE DU BIEN: IT22355860 - 35010 Limena

La propriété



CODE DU BIEN: IT22355860 - 35010 Limena

La propriété



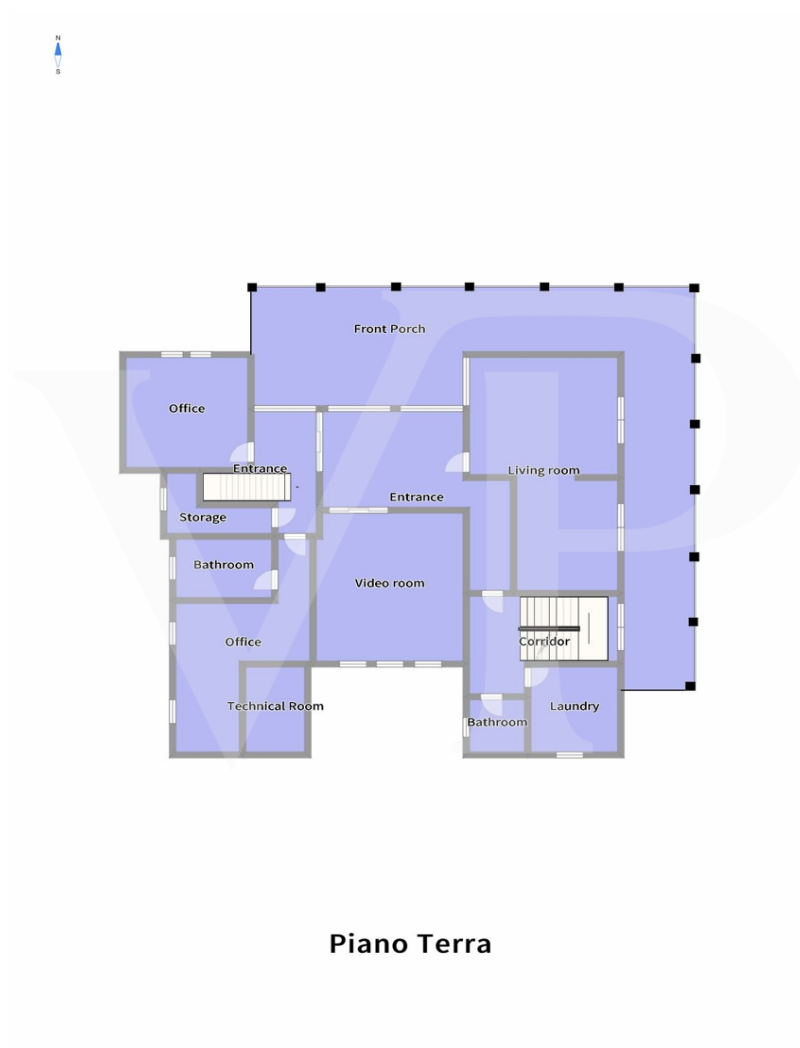
CODE DU BIEN: IT22355860 - 35010 Limena

La propriété



CODE DU BIEN: IT22355860 - 35010 Limena

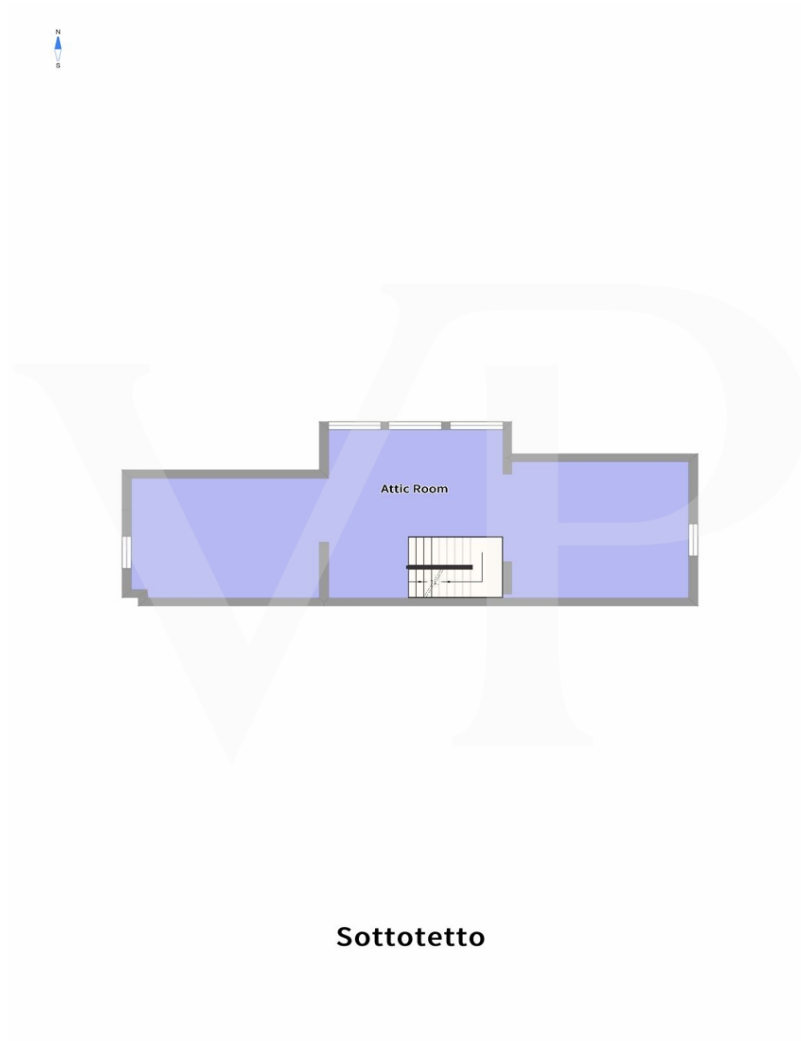
Plans d'étage



Piano Terra



Piano 1°



Sottotetto



P-1

Ce plan n'est pas à l'échelle. Les documents nous ont été remis par le client. Pour cette raison, nous ne pouvons pas garantir l'exactitude des informations.

CODE DU BIEN: IT22355860 - 35010 Limena

Une première impression

Spacieuse villa de campagne avec parc et dépendance en bois. Un grand porche avec cheminée longe les deux côtés principaux de la maison, menant à l'entrée de la villa, où un élégant salon avec cheminée centrale nous accueille sur un niveau légèrement surélevé. La maison aux dimensions généreuses comprend également une cuisine, un salon, une salle de bains, une buanderie, un bureau et une pièce de service. Au premier étage, accessible par deux escaliers intérieurs séparés, se trouvent 5 chambres à coucher, 1 salon, un dressing et 2 grandes salles de bains. Au troisième et dernier étage se trouve un vaste grenier avec salle de bains et cheminée. Le sous-sol comprend une grande cave, une taverne avec cheminée et une cuisine séparée. La propriété se compose également d'un grand parc planté, à l'intérieur duquel se trouve un chalet en bois divisé en 2 pièces et 1 salle de bain, 3 garages. A l'intérieur du parc, il y a plusieurs zones utilisées comme zone de barbecue avec des gazebos et des tables.

CODE DU BIEN: IT22355860 - 35010 Limena

Détails des commodités

La propriété, construite dans les années 1980, bénéficie de finitions de qualité supérieure pour l'époque : portails électriques, portes basculantes électriques, interphone, chaîne stéréo murale intégrée dans toutes les pièces, système d'irrigation et éclairage dans l'ensemble du parc.

Les fenêtres et les sols sont en excellent état.

Les espaces et volumes annexes généreux représentent une opportunité d'agrandissement.

Possibilité d'acquérir des terres agricoles supplémentaires à l'arrière de la maison pour environ 17 500 m² et des structures agricoles annexes avec négociation séparée.

CODE DU BIEN: IT22355860 - 35010 Limena

Tout sur l'emplacement

Limena est une petite communauté indépendante située à la périphérie de Padoue, dans une position stratégique par rapport au réseau routier, à proximité de la sortie d'autoroute Padova Ovest. Avec l'une des principales zones industrielles de la ville de Padoue, elle représente essentiellement une expansion naturelle en continuité avec la ville de Padoue, qui se trouve à quelques minutes en voiture. La maison est située dans une zone périphérique à vocation agricole, très calme mais en même temps pratique pour toutes les destinations car elle n'est qu'à quelques kilomètres du périphérique.

CODE DU BIEN: IT22355860 - 35010 Limena

Contact

Pour de plus amples informations, veuillez contacter votre personne de contact :

C.trà Porta Padova 132 Vicenza
E-Mail: vicenza@von-poll.com

To Disclaimer of von Poll Immobilien GmbH

www.von-poll.com