

Vicenza – Casale

# Une partie de la ferme de 1700 à rénover

CODE DU BIEN: IT21355564



[www.von-poll.com](http://www.von-poll.com)

PRIX D'ACHAT: 690.000 EUR • SURFACE HABITABLE: ca. 610 m<sup>2</sup> • PIÈCES: 17.5

CODE DU BIEN: IT21355564 - 36100 Vicenza – Casale

- En un coup d'œil
- La propriété
- Informations énergétiques
- Plans d'étage
- Une première impression
- Tout sur l'emplacement
- Contact

CODE DU BIEN: IT21355564 - 36100 Vicenza – Casale

## En un coup d'œil

CODE DU BIEN	IT21355564
Surface habitable	ca. 610 m <sup>2</sup>
Pièces	17.5
Chambres à coucher	5
Salles de bains	5
Année de construction	1800

Prix d'achat	690.000 EUR
Type de bien	Bâtiment rural d'habitation
Surface de plancher	ca. 560 m <sup>2</sup>
Aménagement	Cheminée

CODE DU BIEN: IT21355564 - 36100 Vicenza – Casale

## Informations énergétiques

Type de chauffage	Chauffage à l'étage
Source d'alimentation	Gaz
Informations énergétiques	Lors de la création du document, son diagnostic de performance énergétique n'était pas encore disponible.

CODE DU BIEN: IT21355564 - 36100 Vicenza – Casale

## La propriété



CODE DU BIEN: IT21355564 - 36100 Vicenza – Casale

## La propriété



CODE DU BIEN: IT21355564 - 36100 Vicenza – Casale

## La propriété



CODE DU BIEN: IT21355564 - 36100 Vicenza – Casale

## La propriété





CODE DU BIEN: IT21355564 - 36100 Vicenza – Casale

## La propriété



CODE DU BIEN: IT21355564 - 36100 Vicenza – Casale

## La propriété



CODE DU BIEN: IT21355564 - 36100 Vicenza – Casale

## La propriété



CODE DU BIEN: IT21355564 - 36100 Vicenza – Casale

## La propriété



CODE DU BIEN: IT21355564 - 36100 Vicenza – Casale

## La propriété



CODE DU BIEN: IT21355564 - 36100 Vicenza – Casale

## La propriété



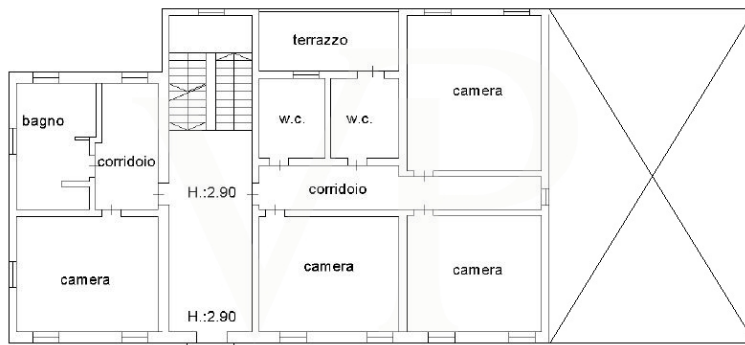
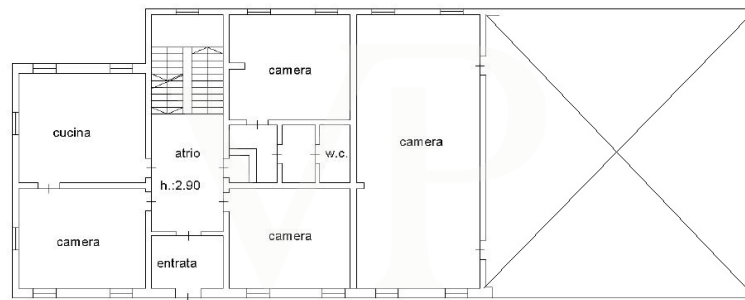
CODE DU BIEN: IT21355564 - 36100 Vicenza – Casale

## La propriété



CODE DU BIEN: IT21355564 - 36100 Vicenza – Casale

## Plans d'étage







PIANO SECONDO



PIANO 1 SOTOSTRADA

Ce plan n'est pas à l'échelle. Les documents nous ont été remis par le client. Pour cette raison, nous ne pouvons pas garantir l'exactitude des informations.

**CODE DU BIEN: IT21355564 - 36100 Vicenza – Casale**

## Une première impression

Ferme datant de 1700 et rénovée dans les années 80, avec entrée privée et 1800 mètres carrés de vert adjacent également utilisable comme parking. Avec une surface intérieure de 600 mètres carrés sur 3 niveaux et quatre cheminées originales en marbre de 1700, la maison a besoin d'être mise à jour en termes d'électricité, de plomberie, de fenêtres et de finitions intérieures. Structurellement, le bâtiment ne nécessite pas d'intervention, le toit est en bon état et la façade est bien conservée. Intéressant pour la possibilité de bénéficier du SuperBonus avec la possibilité de transférer les différents crédits découlant des travaux d'adaptation (à la fois 110% et 65% et 50%).

**CODE DU BIEN: IT21355564 - 36100 Vicenza – Casale**

## Tout sur l'emplacement

Aux portes de la ville, dans une oasis de verdure, cette solution se caractérise par sa proximité avec le nouveau quartier de Borgo Berga, accessible à pied. Le centre ville est à quelques minutes en voiture et il est très pratique de le rejoindre également en vélo. La proximité du nouveau tribunal de la ville le rend très intéressant pour une conversion potentielle en bureaux professionnels associés. Solution attrayante également dans la vision de la restructuration et du revenu des Américains, étant donné la proximité de la caserne Ederle à deux minutes en voiture et facilement accessible à pied et à vélo.

CODE DU BIEN: IT21355564 - 36100 Vicenza – Casale

## Contact

Pour de plus amples informations, veuillez contacter votre personne de contact :

---

C.trà Porta Padova 132 Vicenza  
E-Mail: [vicenza@von-poll.com](mailto:vicenza@von-poll.com)

*To Disclaimer of von Poll Immobilien GmbH*

---

[www.von-poll.com](http://www.von-poll.com)