

Lüdenscheid

Hochwertige Mietwohnung in gepflegter stadtnaher Lage

CODE DU BIEN: 24351072



www.von-poll.com

PRIX DE LOYER: 690 EUR • SURFACE HABITABLE: ca. 120 m² • PIÈCES: 4

CODE DU BIEN: 24351072 - 58511 Lüdenscheid

- En un coup d'œil
- La propriété
- Informations énergétiques
- Une première impression
- Détails des commodités
- Tout sur l'emplacement
- Plus d'informations
- Contact

CODE DU BIEN: 24351072 - 58511 Lüdenscheid

En un coup d'œil

CODE DU BIEN	24351072
Surface habitable	ca. 120 m ²
Etage	1
Pièces	4
Chambres à coucher	2
Salles de bains	1
Année de construction	1936

Prix de loyer	690 EUR
Coûts supplémentaires	425 EUR
Type	Etage
Commission pour le locataire	Käuferprovision beträgt 3,57 % (inkl. MwSt.) des beurkundeten Kaufpreises
Modernisation / Rénovation	2000
Technique de construction	massif

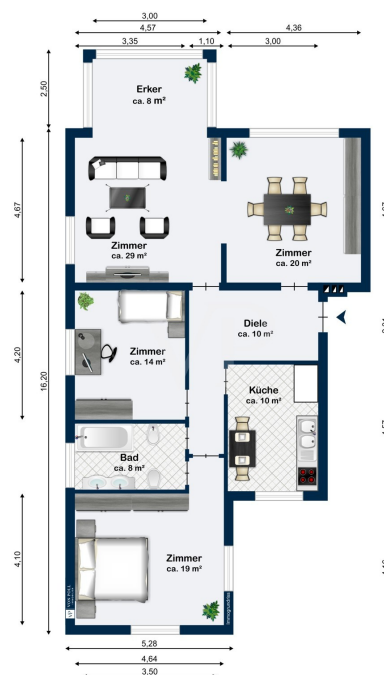
CODE DU BIEN: 24351072 - 58511 Lüdenscheid

Informations énergétiques

Type de chauffage	Chauffage centralisé	Certification énergétique	Diagnostic énergétique
Chauffage	Gaz naturel léger	Consommation d'énergie	156.00 kWh/m ² a
Certification énergétique valable jusqu'au	13.01.2031	Classement énergétique	E
		Année de construction selon le certificat énergétique	1936

CODE DU BIEN: 24351072 - 58511 Lüdenscheid

La propriété



CODE DU BIEN: 24351072 - 58511 Lüdenscheid

La propriété

FÜR SIE IN DEN BESTEN LAGEN

VON POLL
IMMOBILIEN®

Gern informieren wir
Sie persönlich über weitere
Details zur Immobilie.

Vereinbaren Sie einen
Besichtigungstermin:

T.: 02351 - 67 24 672

www.von-poll.com

Capital

**MAKLER-KOMPASS**

HEFT 10/2024

Top-Makler Iserlohn

Höchstnote für

von Poll Immobilien

Quelle: IIB Institut
IM TEST: 3.904 Makler

GÜLTIG BIS: 09/25

CODE DU BIEN: 24351072 - 58511 Lüdenscheid

Une première impression

Das repräsentative Wohnhaus mit insgesamt vier Einheiten befindet sich in stadtnaher und sehr gepflegter Umgebung. Ihre neue Mietwohnung im Obergeschoss erstreckt sich über ca. 120 qm und bietet mit 4 Zimmer viel Platz zum Entfalten. Das Highlight der Wohnung ist das weiträumige Wohn- & Esszimmer. Viele Fenster schaffen eine helle, wohlige Atmosphäre. Eine separate Küche wartet darauf mit einer neuen Küchenzeile ausgestattet zu werden. Dem gemeinschaftlichen Kochen und Genießen steht nichts im Weg. Ausgestattet mit einer Abstellkammer bietet Sie viel Raum. Das Tageslichtbad mit Badewanne befindet sich in einem gepflegten Zustand. Zwei weitere Räume sind nutzbar als Schlafzimmer oder Arbeitszimmer. Die perfekte Wohnung für Sie als Paar oder kleine Familie. Weitere Abstellfläche befindet sich im Keller. Ein Wasch- & Trockenraum befindet sich ebenfalls im Kellergeschoss. Die Wohnung wird frisch gestrichen übergeben.

CODE DU BIEN: 24351072 - 58511 Lüdenscheid

Détails des commodités

- * Gepflegtes Wohnhaus
- * 4 Parteien
- * fußläufig zur Innenstadt
- * Großzügig

CODE DU BIEN: 24351072 - 58511 Lüdenscheid

Tout sur l'emplacement

Lüdenscheid (westfälisch Lünsche) ist die Kreisstadt und eine Große kreisangehörige Stadt des Märkischen Kreises und liegt im Nordwesten des Sauerlandes im Regierungsbezirk Arnsberg in Nordrhein-Westfalen. Die Stadt zählt 72.313 Einwohner (Stand: 31. 12 2019). Lüdenscheid bildet das kulturelle und wirtschaftliche Zentrum des südlichen Märkischen Kreises. Lüdenscheid grenzt im Norden an Altena, im Nordosten an Werdohl, im Südosten an Herscheid, im Süden an Meinerzhagen, im Südwesten an Kierspe, im Westen an Halver und im Nordwesten an Schalksmühle. Lüdenscheid ist eine alte Industriestadt, in der die metallverarbeitende Industrie immer den Schwerpunkt gebildet hat. Im 20. Jahrhundert ging die Kleineisenindustrie nahtlos in die Kunststoffverarbeitung über. Der Werkzeugmacher, sowohl auf dem Gebiet der Metall-, als auch der Kunststoffverarbeitung, der die Stanz- oder Prägwerkzeuge, die Spritzgussformen und -werkzeuge herstellt, wurde zu einem der am stärksten verbreiteten Lehrberufe der Stadt, und eine eigene Industrie der Herstellung von Spritzgussformen entstand. Die Herstellung von Teilen und Zubehör für die Elektro- und Autoindustrie (P. C. Turck, Busch-Jaeger, Kostal, Matsushita – ehemals Vossloh, Gerhardt) spielt heute eine große Rolle, aber auch das Pressen von Aluminium- und Messingprofilen oder Aluminiumfolien (Hueck) sowie die Herstellung von Spezialstahlteilen (Plateestahl in Brüninghausen). Schulen Lüdenscheid hat ein differenziertes Schulwesen. Insgesamt gibt es 11 Grundschulen, 5 Förderschulen, 3 Hauptschulen, 3 Realschulen, 1 Gesamtschule und 3 Gymnasien.

CODE DU BIEN: 24351072 - 58511 Lüdenscheid

Plus d'informations

Es liegt ein Energiebedarfsausweis vor. Dieser ist gültig bis 13.1.2031. Endenergiebedarf beträgt 156.00 kwh/(m²*a). Wesentlicher Energieträger der Heizung ist Erdgas leicht. Das Baujahr des Objekts lt. Energieausweis ist 1936. Die Energieeffizienzklasse ist E.

GELDWÄSCHE: Als Immobilienmaklerunternehmen ist die von Poll Immobilien GmbH nach § 2 Abs. 1 Nr. 14 und § 11 Abs. 1, 2 Geldwäschegesetz (GwG) dazu verpflichtet, bei der Begründung einer Geschäftsbeziehung die Identität des Vertragspartners festzustellen und zu überprüfen, bzw. sobald ein ernsthaftes Interesse an der Durchführung des Immobilienkaufvertrages besteht. Hierzu ist es erforderlich, dass wir nach § 11 Abs. 4 GwG die relevanten Daten Ihres Personalausweises festhalten (wenn Sie als natürliche Person handeln) – beispielsweise mittels einer Kopie. Bei einer juristischen Person benötigen wir eine Kopie des Handelsregisterauszugs, aus welchem der wirtschaftlich Berechtigte hervorgeht. Das Geldwäschegesetz sieht vor, dass der Makler die Kopien bzw. Unterlagen fünf Jahre aufbewahren muss. Als unser Vertragspartner haben Sie auch eine Mitwirkungspflicht nach § 11 Abs. 6 GwG.

HAFTUNG: Wir weisen darauf hin, dass die von uns weitergegebenen Objektinformationen, Unterlagen, Pläne etc. vom Verkäufer bzw. Vermieter stammen. Eine Haftung für die Richtigkeit oder Vollständigkeit der Angaben übernehmen wir daher nicht. Es obliegt daher unseren Kunden, die darin enthaltenen Objektinformationen und Angaben auf ihre Richtigkeit hin zu überprüfen. Alle Immobilienangebote sind freibleibend und vorbehaltlich Irrtümer, Zwischenverkauf- und Vermietung oder sonstiger Zwischenverwertung.

UNSER SERVICE FÜR SIE ALS EIGENTÜMER: Planen Sie den Verkauf oder die Vermietung Ihrer Immobilie, so ist es für Sie wichtig, deren Marktwert zu kennen. Lassen Sie kostenfrei und unverbindlich den aktuellen Wert Ihrer Immobilie professionell durch einen unserer Immobilienspezialisten einschätzen. Unser bundesweites und internationales Netzwerk ermöglicht es uns, Verkäufer bzw. Vermieter und Interessenten bestmöglich zusammenzuführen.

CODE DU BIEN: 24351072 - 58511 Lüdenscheid

Contact

Pour de plus amples informations, veuillez contacter votre personne de contact :

Jörg Retzlaff

Mendener Straße 45a Iserlohn
E-Mail: iserlohn@von-poll.com

To Disclaimer of von Poll Immobilien GmbH

www.von-poll.com