

Ampfing / Salmanskirchen

Lagerhalle, ehemalige LKW-Garage, Großraumgarage mit 3,35 m Raumhöhe

CODE DU BIEN: 24338025



www.von-poll.com

PRIX DE LOYER: 850 EUR • SUPERFICIE DU TERRAIN: 296 m²

CODE DU BIEN: 24338025 - 84539 Ampfing / Salmanskirchen

- En un coup d'œil
- La propriété
- Tout sur l'emplacement
- Plus d'informations
- Contact

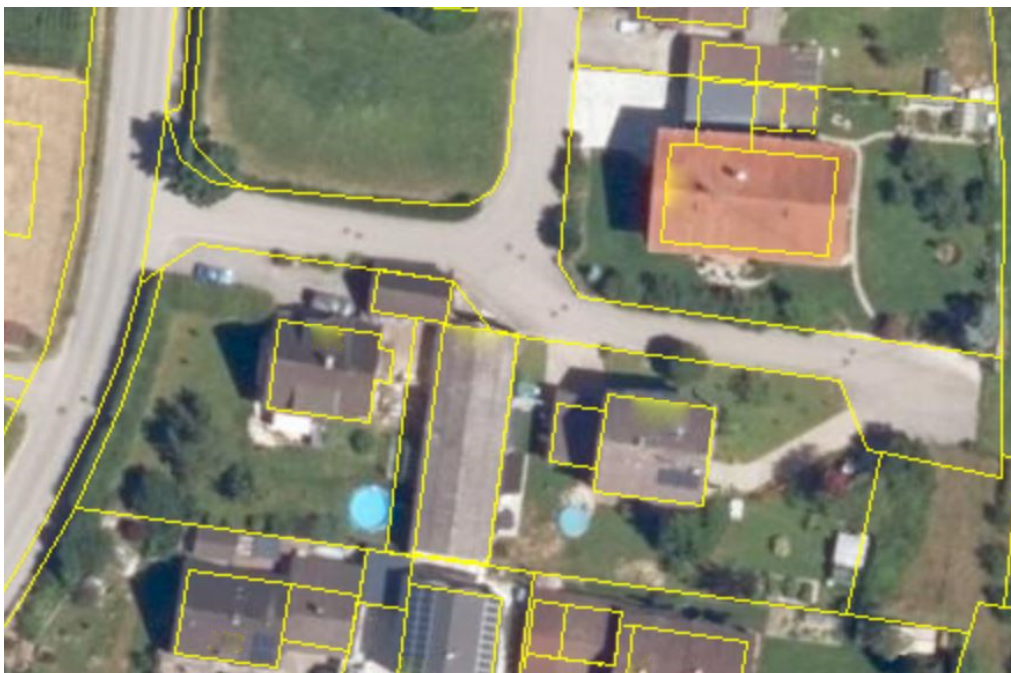
CODE DU BIEN: 24338025 - 84539 Ampfing / Salmanskirchen

En un coup d'œil

CODE DU BIEN	24338025	Prix de loyer	850 EUR
Disponible à partir du	16.10.2024	Hangar/dépôt/usine	Entrepôt
Année de construction	1970	Surface total	ca. 190 m ²
		Technique de construction	massif
		Espace locatif	ca. 180 m ²

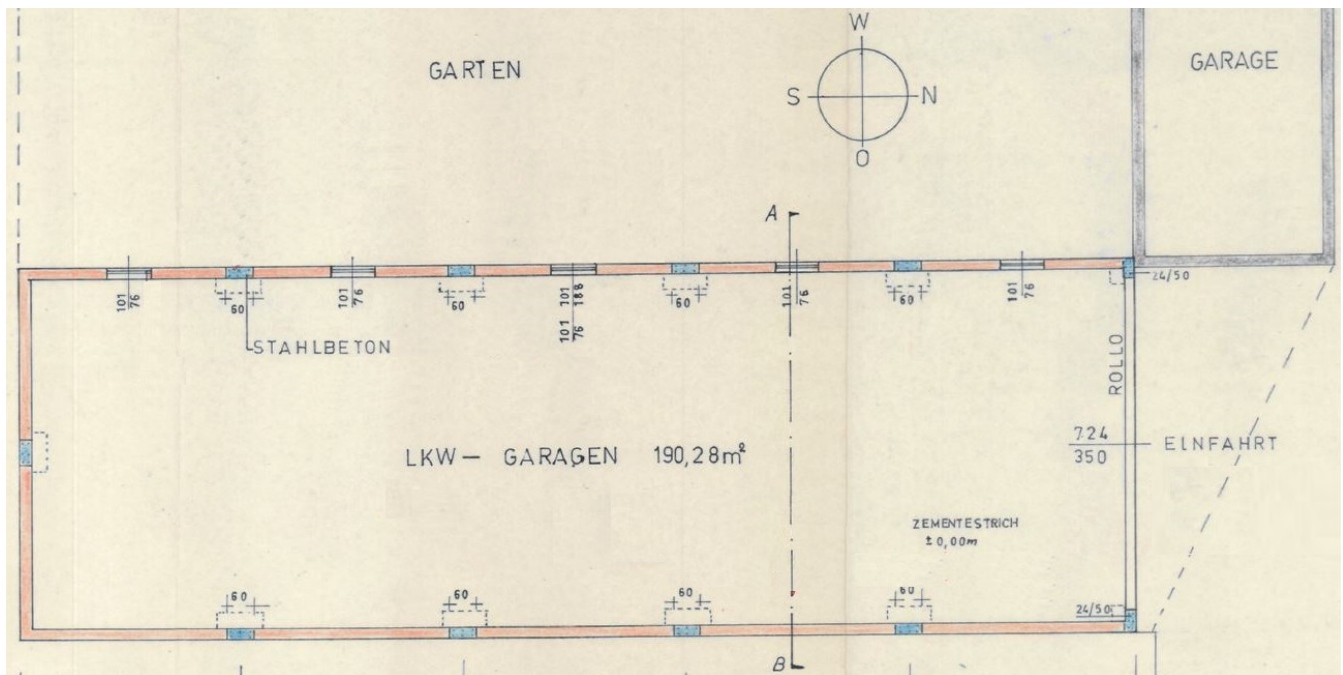
CODE DU BIEN: 24338025 - 84539 Ampfing / Salmanskirchen

La propriété



CODE DU BIEN: 24338025 - 84539 Ampfing / Salmanskirchen

La propriété



CODE DU BIEN: 24338025 - 84539 Ampfing / Salmanskirchen

Tout sur l'emplacement

Salmanskirchen ist ein Kirchdorf und eine ehemalige Gemeinde, die heute zur Gemeinde Ampfing im oberbayerischen Landkreis Mühldorf am Inn zählt. Ampfing liegt in der Region Südostoberbayern im Isental rund 24 km östlich von Dorfen, neun Kilometer westlich von Mühldorf, sechs Kilometer nördlich von Waldkraiburg und 72 km östlich der Landeshauptstadt München. Die Gemeinde Ampfing hat knapp 7000 Einwohner und eine Gemeindefläche von über 3000 Hektar. Die wirtschaftlich gesunde und liebenswerte Gemeinde investiert viel in die Attraktivität für Ihre Einwohner und solche, die es möglicherweise werden wollen. Hier fühlen sich auch Neuankömmlinge schnell zu Hause und willkommen. Neben der Bahnlinie, verschiedenen Busverbindungen und der direkte Anschluss an die Autobahn A 94 München-Passau verfügt Ampfing über eine ausgezeichnete Verkehrslage. Das Münchner Zentrum erreicht man mit dem Auto in ca. 45 Minuten, den Münchener Flughafen in knapp einer Stunde. Wer die Bahn bevorzugt, ist ebenfalls unter einer Stunde am Münchner Ostbahnhof angelangt. Und wer es sehr eilig hat, kann sogar auf dem Sonderlandeplatz von Ampfing mit seinem Flugzeug starten und landen. Nicht nur die Nähe zur benachbarten Kreisstadt Mühldorf am Inn, der Industriestadt Waldkraiburg und der schnellen Verbindung über die A 94 zur Landeshauptstadt München, haben Ampfing inzwischen zu einem begehrten Wohnort gemacht. In der aufstrebenden Gemeinde findet man alle relevanten Einrichtungen wie Ärzte, Apotheken, Kindergärten, Schulen (Grund- und Mittelschule mit M-Zweig), Sporteinrichtungen, Einkaufsmöglichkeiten, Gastronomie in ausreichender Zahl und ein breites Kulturangebot für jede Altersklasse vor. In dem großen, parkähnlichen Sport- und Freizeitzentrum gibt es Gelegenheit zum Tennisspielen, Stockschießen, Reiten und Fliegen. Die freundliche Hügellandschaft oder der ausgedehnte Staatswald laden zu ausgiebigen Spaziergängen oder Radtouren in der herrlichen Natur ein. Eine besondere Attraktion hat die Gemeinde den Freunden sommerlicher Wasserfreuden zu bieten. Im Norden Ampfings, zwischen Isen und Flugplatzgelände, befindet sich das Natur- und Erlebnisbad ´Grüne Lagune´, das Wasserspaß und Erholung für Jung und Alt versprechen. Das Naturbad ist eine gelungene Kombination von Schwimmbad und natürlichem Teich, das sich wunderbar in die naturbelassene Umgebung einfügt. Weitere Informationen zur Gemeinde Ampfing finden Sie unter: [https:// www.ampfing.de/](https://www.ampfing.de/)

CODE DU BIEN: 24338025 - 84539 Ampfing / Salmanskirchen

Plus d'informations

HAFTUNG: Wir weisen darauf hin, dass die von uns weitergegebenen Objektinformationen, Unterlagen, Pläne etc. vom Verkäufer bzw. Vermieter stammen. Eine Haftung für die Richtigkeit oder Vollständigkeit der Angaben übernehmen wir daher nicht. Es obliegt daher unseren Kunden, die darin enthaltenen Objektinformationen und Angaben auf ihre Richtigkeit hin zu überprüfen. Alle Immobilienangebote sind freibleibend und vorbehaltlich Irrtümer, Zwischenverkauf- und Vermietung oder sonstiger Zwischenverwertung. UNSER SERVICE FÜR SIE ALS EIGENTÜMER: Planen Sie den Verkauf oder die Vermietung Ihrer Immobilie, so ist es für Sie wichtig, deren Marktwert zu kennen. Lassen Sie kostenfrei und unverbindlich den aktuellen Wert Ihrer Immobilie professionell durch einen unserer Immobilienspezialisten einschätzen. Unser bundesweites und internationales Netzwerk ermöglicht es uns, Verkäufer bzw. Vermieter und Interessenten bestmöglich zusammenzuführen.

CODE DU BIEN: 24338025 - 84539 Ampfing / Salmanskirchen

Contact

Pour de plus amples informations, veuillez contacter votre personne de contact :

Dany-Alexander Kessler

Katharinenplatz 8 Mühldorf sur l'auberge

E-Mail: muehdorf@von-poll.com

To Disclaimer of von Poll Immobilien GmbH

www.von-poll.com