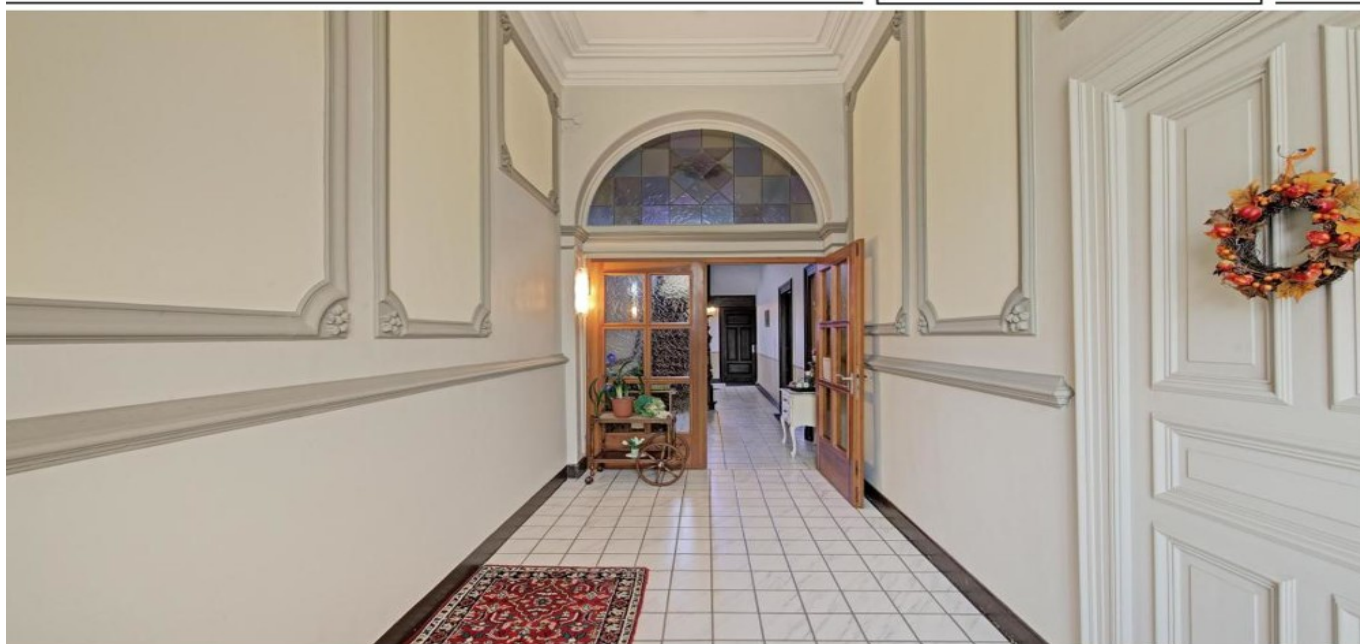


Recklinghausen / König Ludwig

Vermietetes Dreifamilienhaus und 2 DHH mit Bauland!

CODE DU BIEN: 23212004



www.von-poll.com

PRIX D'ACHAT: 549.000 EUR • SURFACE HABITABLE: ca. 477 m² • PIÈCES: 14 • SUPERFICIE DU TERRAIN: 1.628 m²

CODE DU BIEN: 23212004 - 45663 Recklinghausen / König Ludwig

- En un coup d'œil
- La propriété
- Informations énergétiques
- Une première impression
- Détails des commodités
- Tout sur l'emplacement
- Plus d'informations
- Contact

CODE DU BIEN: 23212004 - 45663 Recklinghausen / König Ludwig

En un coup d'œil

CODE DU BIEN	23212004
Surface habitable	ca. 477 m ²
Pièces	14
Chambres à coucher	6
Salles de bains	5
Année de construction	1930

Prix d'achat	549.000 EUR
Type de bien	Maison multifamiliale
Commission pour le locataire	Käuferprovision beträgt 5,95 % (inkl. MwSt.) des beurkundeten Kaufpreises
Surface de plancher	ca. 66 m ²
Aménagement	Terrasse, Jardin / utilisation partagée

CODE DU BIEN: 23212004 - 45663 Recklinghausen / König Ludwig

Informations énergétiques

Type de chauffage	Chauffage à distance	Certification énergétique	Diagnostic énergétique
Chauffage	Cogénération	Consommation d'énergie	249.20 kWh/m ² a
Certification énergétique valable jusqu'au	17.02.2033	Classement énergétique	G
Source d'alimentation	Chauffage à distance	Année de construction selon le certificat énergétique	1930

CODE DU BIEN: 23212004 - 45663 Recklinghausen / König Ludwig

La propriété



CODE DU BIEN: 23212004 - 45663 Recklinghausen / König Ludwig

La propriété



CODE DU BIEN: 23212004 - 45663 Recklinghausen / König Ludwig

La propriété



CODE DU BIEN: 23212004 - 45663 Recklinghausen / König Ludwig

La propriété



CODE DU BIEN: 23212004 - 45663 Recklinghausen / König Ludwig

La propriété



CODE DU BIEN: 23212004 - 45663 Recklinghausen / König Ludwig

La propriété



CODE DU BIEN: 23212004 - 45663 Recklinghausen / König Ludwig

La propriété



CODE DU BIEN: 23212004 - 45663 Recklinghausen / König Ludwig

La propriété



CODE DU BIEN: 23212004 - 45663 Recklinghausen / König Ludwig

La propriété



CODE DU BIEN: 23212004 - 45663 Recklinghausen / König Ludwig

La propriété



CODE DU BIEN: 23212004 - 45663 Recklinghausen / König Ludwig

Une première impression

Bei diesem Angebot handelt es sich um ein vermietetes Mehrfamilienhaus mit drei Wohneinheiten und zwei vermieteten Doppelhaushälften. Errichtet auf einem ca. 1.628 m² großen Kaufgrundstück in verkehrsgünstiger, zentraler Lage. Die Gesamtfläche der Einheiten beträgt ca. 477 m². Die Wohnungsgrößen sind wie folgt aufgeteilt:
Dreifamilienhaus EG: ca. 76,00 m² 1. OG: ca. 93,00 m² 2. OG: ca. 89,00 m²
Doppelhaushälfte links: ca. 141,00 m² Doppelhaushälfte rechts: ca. 78,00 m²
Mieteinnahmen pro Monat: ca. 2.395,00 € Die Immobilien befindet sich in einem gepflegten Zustand. Vereinbaren Sie noch heute Ihren ganz persönlichen Besichtigungstermin. Wir freuen uns auf Ihre Kontaktaufnahme.

CODE DU BIEN: 23212004 - 45663 Recklinghausen / König Ludwig

Détails des commodités

TOP-HIGHLIGHTS

+ Zentrale und verkehrsgünstige Mikrolage

SONSTIGES:

Alle Angaben ohne Gewähr!

Diese Angaben müssen mit einem Architekten in Zusammenarbeit mit dem Bauamt auf Ihre individuellen Bauwünsche hin nochmals geprüft werden.

CODE DU BIEN: 23212004 - 45663 Recklinghausen / König Ludwig

Tout sur l'emplacement

Das Objekt befindet sich in Recklinghausen- König-Ludwig. Schulen, Ärzte und Apotheker sowie Einkaufsmöglichkeiten für den täglichen Bedarf sind fußläufig zu erreichen. Es befindet sich hier ebenfalls ein umfangreiches Angebot an öffentlichen Verkehrsanbindungen. Kulturmetropole, Einkaufsstadt und Bildungsstandort – all dies vereint die Stadt im nordwestlichen Teil Nordrhein-Westfalens. Die historische Altstadt im Vest Recklinghausen mit ihrem imposanten Rathaus, der bekannten Engelsburg sowie der geschichtsträchtigen Petruskirche erstrahlt in gemütlichem Ambiente. Attraktive Ausflugsziele sind unter anderem der Tierpark, das Planetarium und die Halde Hoheward mit viel Grün und einem atemberaubenden Ausblick. Recklinghausen ist durch das hervorragende Autobahnnetz aus allen Städten, wie auch vom Flughafen Düsseldorf schnell zu erreichen und beliebt bei mittelständischen Unternehmen.

CODE DU BIEN: 23212004 - 45663 Recklinghausen / König Ludwig

Plus d'informations

Es liegt ein Energiebedarfsausweis vor. Dieser ist gültig bis 17.2.2033. Endenergiebedarf beträgt 249.20 kwh/(m²*a). Wesentlicher Energieträger der Heizung ist Blockheizkraftwerk. Das Baujahr des Objekts lt. Energieausweis ist 1930. Die Energieeffizienzklasse ist G. GELDWÄSCHE: Als Immobilienmaklerunternehmen ist die von Poll Immobilien GmbH nach § 2 Abs. 1 Nr. 14 und § 11 Abs. 1, 2 Geldwäschegesetz (GwG) dazu verpflichtet, bei der Begründung einer Geschäftsbeziehung die Identität des Vertragspartners festzustellen und zu überprüfen, bzw. sobald ein ernsthaftes Interesse an der Durchführung des Immobilienkaufvertrages besteht. Hierzu ist es erforderlich, dass wir nach § 11 Abs. 4 GwG die relevanten Daten Ihres Personalausweises festhalten (wenn Sie als natürliche Person handeln) – beispielsweise mittels einer Kopie. Bei einer juristischen Person benötigen wir eine Kopie des Handelsregisterauszugs, aus welchem der wirtschaftlich Berechtigte hervorgeht. Das Geldwäschegesetz sieht vor, dass der Makler die Kopien bzw. Unterlagen fünf Jahre aufbewahren muss. Als unser Vertragspartner haben Sie auch eine Mitwirkungspflicht nach § 11 Abs. 6 GwG. HAFTUNG: Wir weisen darauf hin, dass die von uns weitergegebenen Objektinformationen, Unterlagen, Pläne etc. vom Verkäufer bzw. Vermieter stammen. Eine Haftung für die Richtigkeit oder Vollständigkeit der Angaben übernehmen wir daher nicht. Es obliegt daher unseren Kunden, die darin enthaltenen Objektinformationen und Angaben auf ihre Richtigkeit hin zu überprüfen. Alle Immobilienangebote sind freibleibend und vorbehaltlich Irrtümer, Zwischenverkauf- und Vermietung oder sonstiger Zwischenverwertung. UNSER SERVICE FÜR SIE ALS EIGENTÜMER: Planen Sie den Verkauf oder die Vermietung Ihrer Immobilie, so ist es für Sie wichtig, deren Marktwert zu kennen. Lassen Sie kostenfrei und unverbindlich den aktuellen Wert Ihrer Immobilie professionell durch einen unserer Immobilienspezialisten einschätzen. Unser bundesweites und internationales Netzwerk ermöglicht es uns, Verkäufer bzw. Vermieter und Interessenten bestmöglich zusammenzuführen.

CODE DU BIEN: 23212004 - 45663 Recklinghausen / König Ludwig

Contact

Pour de plus amples informations, veuillez contacter votre personne de contact :

Funda Sadin

Königswall 22 Recklinghausen
E-Mail: recklinghausen@von-poll.com

To Disclaimer of von Poll Immobilien GmbH

www.von-poll.com