

Leipzig / Schönefeld-Ost

Wohn- und Geschäftshaus in Leipzig Schönefeld

CODE DU BIEN: VF671



www.von-poll.com

PRIX D'ACHAT: 1.580.000 EUR • SURFACE HABITABLE: ca. 706,47 m²

CODE DU BIEN: VF671 - 04347 Leipzig / Schönefeld-Ost

- En un coup d'œil
- La propriété
- Une première impression
- Contact

CODE DU BIEN: VF671 - 04347 Leipzig / Schönefeld-Ost

En un coup d'œil

CODE DU BIEN	VF671	Prix d'achat	1.580.000 EUR
Surface habitable	ca. 706,47 m ²	Interest/Investment houses	Immeuble à usage d'habitation et professionnel
		Commission pour le locataire	Käuferprovision 6 % (zzgl. MwSt.) des beurkundeten Kaufpreises.
		Surface total	ca. 875 m ²
		Espace commercial	ca. 169 m ²
		Espace locatif	ca. 875 m ²

CODE DU BIEN: VF671 - 04347 Leipzig / Schönefeld-Ost

La propriété



CODE DU BIEN: VF671 - 04347 Leipzig / Schönefeld-Ost

La propriété



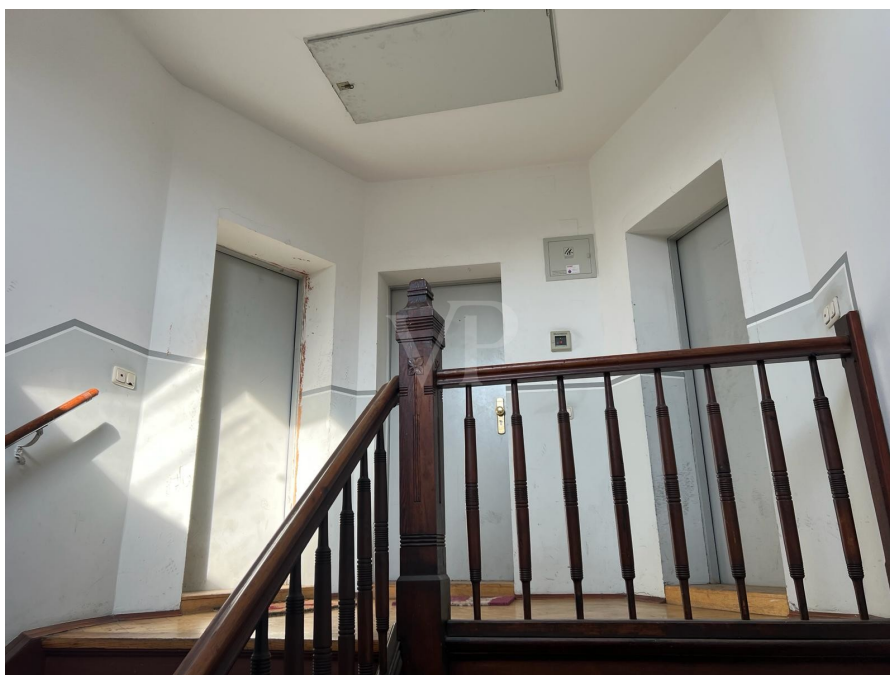
CODE DU BIEN: VF671 - 04347 Leipzig / Schönefeld-Ost

La propriété



CODE DU BIEN: VF671 - 04347 Leipzig / Schönefeld-Ost

La propriété



CODE DU BIEN: VF671 - 04347 Leipzig / Schönefeld-Ost

La propriété



CODE DU BIEN: VF671 - 04347 Leipzig / Schönefeld-Ost

Une première impression

- voll vermietet - keine Balkone - Laminat in den Wohnungen - Fliesen in den Bädern -
Gas zentral Heizung - DG ausgebaut

CODE DU BIEN: VF671 - 04347 Leipzig / Schönefeld-Ost

Contact

Pour de plus amples informations, veuillez contacter votre personne de contact :

Toni Göpel

Prager Straße 2 Leipzig - Commercial
E-Mail: commercial.leipzig@von-poll.com

To Disclaimer of von Poll Immobilien GmbH

www.von-poll.com