

Halle

Kleines Mehrfamilienhaus in Halle

CODE DU BIEN: 24342007



www.von-poll.com

PRIX D'ACHAT: 490.000 EUR • SURFACE HABITABLE: ca. 271,92 m² • PIÈCES: 5 • SUPERFICIE DU TERRAIN: 290 m²

CODE DU BIEN: 24342007 - 06112 Halle

- [En un coup d'œil](#)
- [La propriété](#)
- [Une première impression](#)
- [Détails des commodités](#)
- [Tout sur l'emplacement](#)
- [Contact](#)

CODE DU BIEN: 24342007 - 06112 Halle

En un coup d'œil

CODE DU BIEN	24342007
Surface habitable	ca. 271,92 m ²
Disponible à partir du	Selon l'arrangement
Pièces	5
Salles de bains	3

Prix d'achat	490.000 EUR
Type de bien	Maison multifamiliale
Commission pour le locataire	Käuferprovision 6 % (zzgl. MwSt.) des beurkundeten Kaufpreises.
Surface total	ca. 271 m ²
Surface de plancher	ca. 0 m ²

CODE DU BIEN: 24342007 - 06112 Halle

La propriété



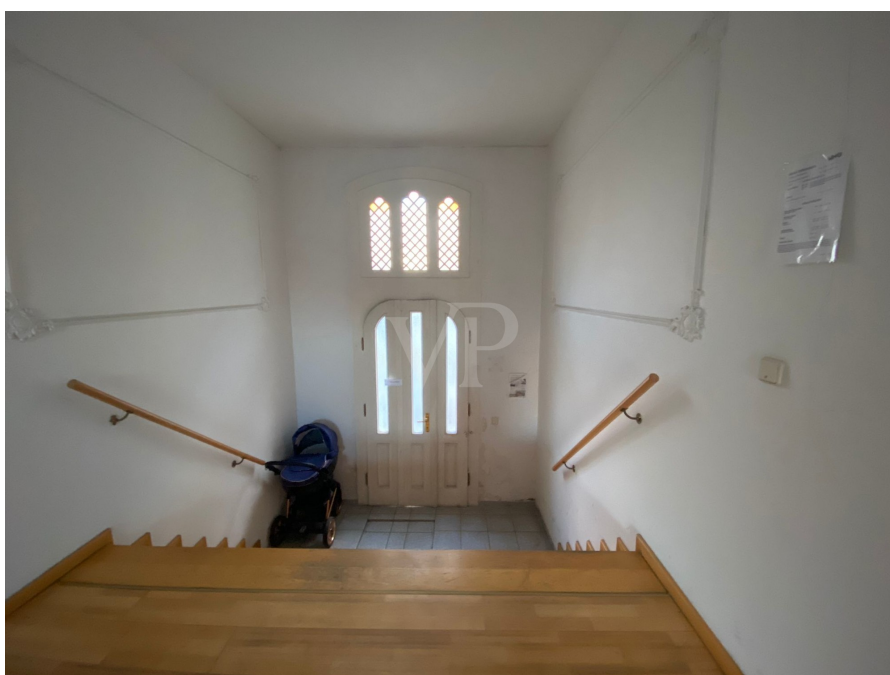
CODE DU BIEN: 24342007 - 06112 Halle

La propriété



CODE DU BIEN: 24342007 - 06112 Halle

La propriété



CODE DU BIEN: 24342007 - 06112 Halle

La propriété



CODE DU BIEN: 24342007 - 06112 Halle

La propriété



CODE DU BIEN: 24342007 - 06112 Halle

La propriété



CODE DU BIEN: 24342007 - 06112 Halle

La propriété



CODE DU BIEN: 24342007 - 06112 Halle

Une première impression

Die Immobilie befindet sich in einem insgesamt guten Zustand; dennoch sind einige kosmetische Reparaturen erforderlich. Jede vermietete Wohnung verfügt über einen zugehörigen Stellplatz im Hinterhof. Das Treppenhaus ist großzügig gestaltet und präsentiert sich gepflegt. Dank der geringen Anzahl von fünf Mietparteien handelt es sich um ein ruhiges Mehrfamilienhaus.

CODE DU BIEN: 24342007 - 06112 Halle

Détails des commodités

- 5 Wohneinheiten
- 5 PKW Stellplätze

CODE DU BIEN: 24342007 - 06112 Halle

Tout sur l'emplacement

Das Objekt ist sehr zentral gelegen und verfügt über eine günstige Verkehrsanbindung. Einkaufsmöglichkeiten und Läden des täglichen Bedarfs sind in unmittelbarer Nähe. Halle (Saale) liegt im östlichen Teil Deutschlands im Bundesland Sachsen-Anhalt. Die Stadt erstreckt sich entlang der Saale und ist bekannt für ihre reiche Geschichte, kulturelle Vielfalt und wirtschaftliche Bedeutung. Mit einer beeindruckenden Altstadt, historischen Bauwerken wie dem Marktplatz und der Marktkirche sowie renommierten Bildungseinrichtungen wie der Martin-Luther-Universität Halle-Wittenberg bietet die Stadt eine Mischung aus Tradition und modernem Leben.

CODE DU BIEN: 24342007 - 06112 Halle

Contact

Pour de plus amples informations, veuillez contacter votre personne de contact :

Toni Göpel

Prager Straße 2 Leipzig - Commercial
E-Mail: commercial.leipzig@von-poll.com

To Disclaimer of von Poll Immobilien GmbH

www.von-poll.com