

Wülfrath

Auf kaiserlichen Spuren - Dachgeschosswohnung in herrschaftlicher Villa zu vermieten

CODE DU BIEN: 24250014



www.von-poll.com

PRIX DE LOYER: 798 EUR • SURFACE HABITABLE: ca. 76 m² • PIÈCES: 4

CODE DU BIEN: 24250014 - 42489 Wülfrath

- En un coup d'œil
- La propriété
- Informations énergétiques
- Plans d'étage
- Une première impression
- Tout sur l'emplacement
- Plus d'informations
- Contact

CODE DU BIEN: 24250014 - 42489 Wülfrath

En un coup d'œil

CODE DU BIEN	24250014
Surface habitable	ca. 76 m ²
Disponible à partir du	Selon l'arrangement du
Etage	3
Pièces	4
Chambres à coucher	3
Salles de bains	1
Place de stationnement	1 x surface libre, 40 EUR (Location)

Type	Attique
Technique de construction	massif
Surface de plancher	ca. 0 m ²

CODE DU BIEN: 24250014 - 42489 Wülfrath

Informations énergétiques

Certification
énergétique

Legally not required

CODE DU BIEN: 24250014 - 42489 Wülfrath

La propriété



CODE DU BIEN: 24250014 - 42489 Wülfrath

La propriété



CODE DU BIEN: 24250014 - 42489 Wülfrath

La propriété



CODE DU BIEN: 24250014 - 42489 Wülfrath

La propriété



CODE DU BIEN: 24250014 - 42489 Wülfrath

La propriété



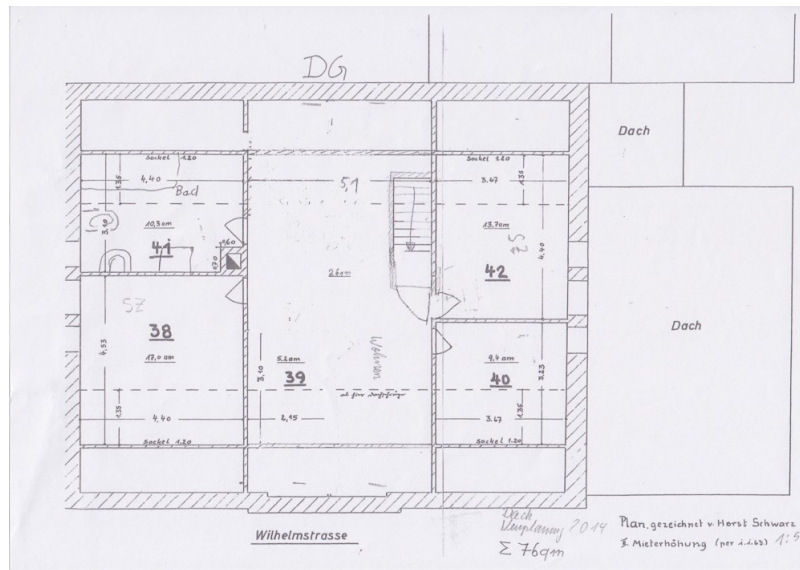
CODE DU BIEN: 24250014 - 42489 Wülfrath

La propriété



CODE DU BIEN: 24250014 - 42489 Wülfrath

Plans d'étage



Ce plan n'est pas à l'échelle. Les documents nous ont été remis par le client. Pour cette raison, nous ne pouvons pas garantir l'exactitude des informations.

CODE DU BIEN: 24250014 - 42489 Wülfrath

Une première impression

Die Villa Herminghaus mit repräsentativem Charakter empfängt Sie mit einer großen Eingangshalle. In Ihre Mietwohnung gelangen Sie durch das großzügige Treppenhaus. Im 3. Obergeschoss angekommen, empfängt Sie der offen gestaltete Wohn-Essbereich. Von hier aus gelangen Sie in alle drei Schlafräume, das Badezimmer mit Dusche und Badewanne sowie in die offene Küche. Die liebevoll restaurierte Wohnung, im Herzen von Wülfrath, besticht durch einen Mix aus Alt und Neu, beispielsweise die Sichtbalkendecke oder die noch originalen Türen aus der vorletzten Jahrhundertwende. Neben dem parkähnlichen gemeinschaftlich genutzten Garten steht ein Dachboden (vom Wohn-Essbereich über eine Bodentreppe begehbar) ebenfalls zur Mitnutzung zur Verfügung. Die genaue Aufteilung der Wohnung entnehmen sie bitte dem Grundriss. Es sind keine Haustiere erlaubt. Mindestmietdauer: Zwei Jahre

CODE DU BIEN: 24250014 - 42489 Wülfrath

Tout sur l'emplacement

Das Wohn- und Geschäftshaus liegt zentral in unmittelbarer Nähe des Zentrums von Wülfrath. Die Wülfrather Innenstadt befindet sich in unmittelbarer Umgebung. Geschäfte sowie Ladenlokale, Einrichtungen des täglichen Bedarfs und Gastronomie prägen die Umgebungsbebauung und sind fußläufig erreichbar. Eine Anbindung an den ÖPNV ist direkt gegeben, ebenso wie regionale und überregionale Verkehrsanbindungen. Wülfrath grenzt unmittelbar an Ratingen, Velbert und Wuppertal. Die Städte Düsseldorf und Essen sowie der Düsseldorfer Flughafen sind in ca. 20 Fahrminuten erreichbar.

CODE DU BIEN: 24250014 - 42489 Wülfrath

Plus d'informations

HAFTUNG: Wir weisen darauf hin, dass die von uns weitergegebenen Objektinformationen, Unterlagen, Pläne etc. vom Verkäufer bzw. Vermieter stammen. Eine Haftung für die Richtigkeit oder Vollständigkeit der Angaben übernehmen wir daher nicht. Es obliegt daher unseren Kunden, die darin enthaltenen Objektinformationen und Angaben auf ihre Richtigkeit hin zu überprüfen. Alle Immobilienangebote sind freibleibend und vorbehaltlich Irrtümer, Zwischenverkauf- und Vermietung oder sonstiger Zwischenverwertung. UNSER SERVICE FÜR SIE ALS EIGENTÜMER: Planen Sie den Verkauf oder die Vermietung Ihrer Immobilie, so ist es für Sie wichtig, deren Marktwert zu kennen. Lassen Sie kostenfrei und unverbindlich den aktuellen Wert Ihrer Immobilie professionell durch einen unserer Immobilienspezialisten einschätzen. Unser bundesweites und internationales Netzwerk ermöglicht es uns, Verkäufer bzw. Vermieter und Interessenten bestmöglich zusammenzuführen.

CODE DU BIEN: 24250014 - 42489 Wülfrath

Contact

Pour de plus amples informations, veuillez contacter votre personne de contact :

Alina Karla

Poststraße 9 Velbert
E-Mail: velbert@von-poll.com

To Disclaimer of von Poll Immobilien GmbH

www.von-poll.com