

Palma

Luxus-Penthouse Apartments mit außergewöhnlichem Angebot in Nou Levant

CODE DU BIEN: ES21379103_6.H



PRIX D'ACHAT: 3.360.000 EUR • SURFACE HABITABLE: ca. 133 m² • PIÈCES: 4

CODE DU BIEN: ES21379103_6.H - 07007 Palma

- En un coup d'œil
- La propriété
- Informations énergétiques
- Plans d'étage
- Une première impression
- Détails des commodités
- Plus d'informations
- Contact

CODE DU BIEN: ES21379103_6.H - 07007 Palma

En un coup d'œil

CODE DU BIEN	ES21379103_6.H
Surface habitable	ca. 133 m ²
Etage	6
Pièces	4
Chambres à coucher	3
Salles de bains	3
Année de construction	2022
Place de stationnement	1 x Parking souterrain

Prix d'achat	3.360.000 EUR
Type	Attique
Technique de construction	massif
Surface de plancher	ca. 385 m ²
Aménagement	Terrasse, WC invités, Piscine, Jardin / utilisation partagée, Bloc-cuisine

CODE DU BIEN: ES21379103_6.H - 07007 Palma

Informations énergétiques

Type de chauffage	Chauffage par le sol
Source d'alimentation	Pompe à chaleur hydraulique/pneumatique
Informations énergétiques	Lors de la création du document, son diagnostic de performance énergétique n'était pas encore disponible.

CODE DU BIEN: ES21379103_6.H - 07007 Palma

La propriété



CODE DU BIEN: ES21379103_6.H - 07007 Palma

La propriété



CODE DU BIEN: ES21379103_6.H - 07007 Palma

La propriété



CODE DU BIEN: ES21379103_6.H - 07007 Palma

La propriété



CODE DU BIEN: ES21379103_6.H - 07007 Palma

La propriété



CODE DU BIEN: ES21379103_6.H - 07007 Palma

La propriété



CODE DU BIEN: ES21379103_6.H - 07007 Palma

La propriété



CODE DU BIEN: ES21379103_6.H - 07007 Palma

La propriété



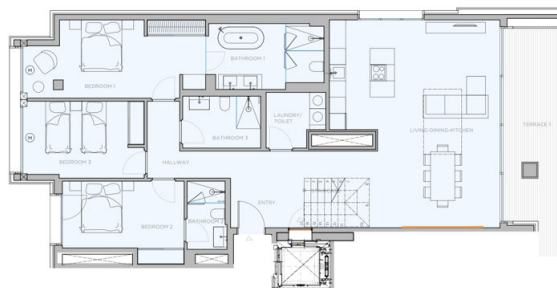
CODE DU BIEN: ES21379103_6.H - 07007 Palma

La propriété



CODE DU BIEN: ES21379103_6.H - 07007 Palma

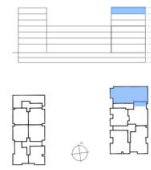
Plans d'étage



- WITKENS
- WARDROBES
- SMART CONTROL
- PANORAMA WINDOWS
- SOLAR CONTROL GLASS
- COMFORT POOL
- COMFORTY LIFE
- SECURITY SYSTEM
- ART WALL
- BLINDS
- ACHEATING
- REFORCED WINDOW

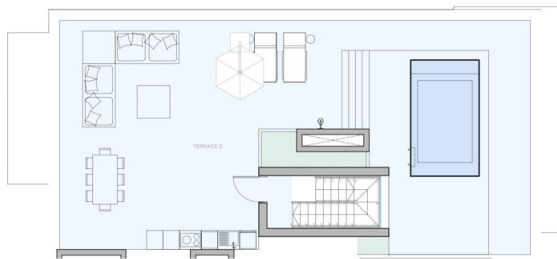
XO1 **WAVE**
0m 1m 2m 3m 4m
This document is information. It has not been checked and will be checked and modified in accordance with the plan.

XOJAY



APARTMENT 6.H	
FLOOR USABLE FLOOR AREA	153.79
FLOOR GROSS FLOOR AREA	156.08
TERRACE 1	16.00
TERRACE 2	15.47
POOL	10.83
GROSS FLOOR AREA	201.56
GFA + COMMON AREAS	201.71
ROOM SURFACE	
ENTRY	10.37
LIVING DINING KITCHEN	44.26
STAIRCASE	4.40
HALLWAY 1	5.28
LAUNDRY	4.15
BEDROOM 1	19.21
BEDROOM 1	9.94
BEDROOM 2	12.31
BEDROOM 2	5.89
BEDROOM 3	10.07
BATHROOM 3	5.61
POOL	
LANDING	2.10
TOTAL USABLE FLOOR AREA	153.79

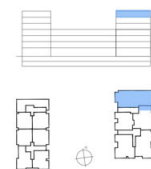
APARTMENT **6.H**



- WITKENS
- WARDROBES
- SMART CONTROL
- PANORAMA WINDOWS
- SOLAR CONTROL GLASS
- COMFORT POOL
- COMFORTY LIFE
- SECURITY SYSTEM
- ART WALL
- BLINDS
- ACHEATING
- REFORCED WINDOW

XO1 **WAVE**
0m 1m 2m 3m 4m
This document is information. It has not been checked and will be checked and modified in accordance with the plan.

XOJAY



APARTMENT 6.HA	
FLOOR USABLE FLOOR AREA	153.79
FLOOR GROSS FLOOR AREA	156.08
TERRACE 1	16.00
TERRACE 2	15.47
POOL	10.83
GROSS FLOOR AREA	201.56
GFA + COMMON AREAS	201.71
ROOM SURFACE	
ENTRY	10.37
LIVING DINING KITCHEN	44.26
STAIRCASE	4.40
HALLWAY 1	5.28
LAUNDRY	4.15
BEDROOM 1	19.21
BATHROOM 1	9.94
BEDROOM 2	12.31
BATHROOM 2	5.89
BEDROOM 3	10.07
BATHROOM 3	5.61
POOL	
LANDING	2.10
TOTAL USABLE FLOOR AREA	153.79

APARTMENT **6.HA**

Ce plan n'est pas à l'échelle. Les documents nous ont été remis par le client. Pour cette raison, nous ne pouvons pas garantir l'exactitude des informations.

CODE DU BIEN: ES21379103_6.H - 07007 Palma

Une première impression

Wenn Sie das Besondere, Luxuriöse in unmittelbarer Meernähe einer fantastischen mediterranen Stadt suchen, werden Sie fündig. Verkauft werden Luxus-Apartments mit einem außergewöhnlichen Angebot. Die Anlage mit insgesamt 84 Apartments befindet sich in der aufstrebenden Lage Nou Levant. Die Anordnung und der Grundriss der Wohnungen maximieren das natürliche Licht durch raumhohe Glaswände, die sich zu eleganten privaten Balkonen öffnen, die den Bewohnern einen Außenwohnbereich bieten, um Palmas mildes Klima zu genießen. Das auffallende Innen-Außen-Konzept schafft offene Wohnräume mit elektrischen Panoramafenstern und integrierten Außenwohnbereichen, zusammen mit schönen Dachterrassen und Gärten. Sie haben die Wahl zwischen drei Linien, durch die einzigartige Immobilien entstehen, die ein individuelles Gefühl vermitteln und bei denen die hochwertigsten Materialien verwendet werden. Die modernen, individuell gestalteten und voll ausgestatteten Küchen mit hochwertigen Elektrogeräten der Marke Miele sind nicht nur zum Essen gedacht, sondern auch für das Familienleben und die Unterhaltung. Die Bäder sind mit eingebauter oder freistehender Badewanne und fortschrittlichen Geräten und Armaturen ausgestattet. Sie entsprechen den höchsten Anforderungen und bieten eine Mischung aus Zweckmäßigkeit und tadellosem Stil. Die Penthäuser verfügen über eine spektakuläre, private Dachterrasse mit Pool oder Jacuzzi sowie einem Grillplatz mit Bodenbepflanzung, die auf Privatsphäre ausgelegt sind und einen Blick auf das charmante Portixol bieten. Das Gemeinschafts-Außendeck bietet einen Platz zum Faulenzen oder Schwimmen in einem außergewöhnlichen Pool. Außerdem stehen elegante Sonnenliegen zur Verfügung. Es steht ein Platz für Entspannung und Erholung zur Verfügung. Mit den besten privaten Annehmlichkeiten, die ausschließlich den Bewohnern zur Verfügung stehen, rund um eine einladende, mehrstöckige Garten-Lounge mit Palmen, Vegetation, Deckenleuchten und Feuerstellen. Eine wahre urbane Oase. Ausgestattet mit Sauna und Dampfbad, Duschen und Umkleieräumen. Der Fitnessbereich ist mit modernsten Fitnessgeräten ausgestattet. Die XO Lounge bietet Räume zum Leben, Arbeiten und Genießen. Die Gemeinschaftseinrichtungen wurden sorgfältig mit Blick auf Komfort und Bequemlichkeit konzipiert, um den Freizeit- und Geschäftsbedürfnissen der Bewohner in einer entspannten Atmosphäre gerecht zu werden, ergänzt durch hervorragende Einrichtungen und Dienstleistungen. Für diese Immobilie ist eine virtuelle Besichtigung verfügbar.

CODE DU BIEN: ES21379103_6.H - 07007 Palma

Détails des commodités

- Keramische Fliesen GUBI cloud 120x120cm
- Fußbodenheizung
- Schattenfugen (Fußleisten)
- Abgehängte Decke
- Innentüren: 1-flügelige rahmenlose Durchgangstür - Inverse Portaro
- Gegensprechanlage
- Elektroinstallation
- Elektrische Jalousien
- Steckdosen/ USB-Anschlüsse
- Gegensprechanlage
- Swimmingpool
- Doppeltverglaste Fenster
- Einbauküche
- Terrasse
- Städtische Wasserversorgung
- Städtische Stromversorgung

CODE DU BIEN: ES21379103_6.H - 07007 Palma

Plus d'informations

Grundsätzlich empfehlen wir, die baurechtliche Situation durch einen Fachanwalt prüfen zu lassen. Alle Angaben basieren ausschließlich auf den Informationen des Eigentümers bzw. Auftraggeber. Wir übernehmen keine Gewähr für die Vollständigkeit, Richtigkeit und Aktualität der Angaben. Die Courtage geht zu Lasten des Verkäufers. Die beim Kauf anfallenden Steuern, die Notar- und die Grundbuchkosten sind vom Käufer zu tragen.

CODE DU BIEN: ES21379103_6.H - 07007 Palma

Contact

Pour de plus amples informations, veuillez contacter votre personne de contact :

Philip Bornewasser

Ronda Migjorn, 145B Majorque - Lluçmajor

E-Mail: llucmajor@von-poll.com

To Disclaimer of von Poll Immobilien GmbH

www.von-poll.com