

Colonia de Sant Jordi – Süd

# Moderne Neubau Erdgeschosswohnung mit Gemeinschaftspool in Colonia de Sant Jordi

CODE DU BIEN: ES24379081



PRIX D'ACHAT: 670.000 EUR • SURFACE HABITABLE: ca. 98 m<sup>2</sup> • PIÈCES: 3

CODE DU BIEN: ES24379081 - 07638 Colonia de Sant Jordi – Süd

- En un coup d'œil
- La propriété
- Informations énergétiques
- Plans d'étage
- Une première impression
- Détails des commodités
- Tout sur l'emplacement
- Plus d'informations
- Contact

CODE DU BIEN: ES24379081 - 07638 Colonia de Sant Jordi – Süd

## En un coup d'œil

CODE DU BIEN	ES24379081
Surface habitable	ca. 98 m <sup>2</sup>
Pièces	3
Chambres à coucher	2
Salles de bains	2
Année de construction	2026
Place de stationnement	1 x Parking souterrain

Prix d'achat	670.000 EUR
Type	Rez de chaussée
État de la propriété	Première occupation
Technique de construction	massif
Aménagement	Terrasse, Piscine, Jardin / utilisation partagée, Bloc-cuisine

CODE DU BIEN: ES24379081 - 07638 Colonia de Sant Jordi – Süd

## Informations énergétiques

Type de chauffage	Chauffage par le sol
Source d'alimentation	Électrique
Informations énergétiques	Lors de la création du document, son diagnostic de performance énergétique n'était pas encore disponible.

CODE DU BIEN: ES24379081 - 07638 Colonia de Sant Jordi – Süd

## La propriété



CODE DU BIEN: ES24379081 - 07638 Colonia de Sant Jordi – Süd

## La propriété



CODE DU BIEN: ES24379081 - 07638 Colonia de Sant Jordi – Süd

## La propriété



CODE DU BIEN: ES24379081 - 07638 Colonia de Sant Jordi – Süd

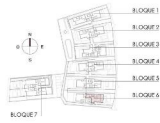
## La propriété



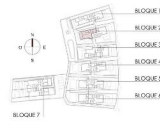


CODE DU BIEN: ES24379081 - 07638 Colonia de Sant Jordi – Süd

# Plans d'étage

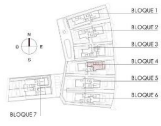


N°	SUPERFICIES UTILES / FLOOR AREA / NUTZFLÄCHE	TIPO / TYPE	ESQ.
1	VESTRIBLO / HALL / VESTIBULE	3,36 m <sup>2</sup>	
2	PASO / CORRIDOR / DURCHGANG	4,90 m <sup>2</sup>	
6	COCINA / KITCHEN / KÜCHE	8,89 m <sup>2</sup>	
7	GALERIA / GALLERY / WIRTSCHAFTSRAUM	4,89 m <sup>2</sup>	
8	SALON / CORRIDOR / WOHNSALON / WOHNSCHLAFZIMMER	22,22 m <sup>2</sup>	
9	DORMITORIO 1 / BEDROOM 1 / SCHLAFZIMMER 1	12,11 m <sup>2</sup>	
10	DORMITORIO 2 / BEDROOM 2 / SCHLAFZIMMER 2	12,11 m <sup>2</sup>	
13	BANO 1 / BATHROOM 1 / BADZIMMER 1	4,90 m <sup>2</sup>	
13	BANO 2 / BATHROOM 2 / BADZIMMER 2	4,90 m <sup>2</sup>	
<b>TOTAL SUP. UTILES / TOTAL FLOOR AREA / GESAMTE NUTZFLÄCHE</b>			
<b>81,28 m<sup>2</sup></b>			
<b>SUP. CONSTRUIDA INTERIOR / BUILT INTERIOR AREA / BEBAUTE INNENFLÄCHE</b>			
<b>96,57 m<sup>2</sup></b>			
<b>16 SUP. CONSTRUIDA PORCHES / BUILT PORCH / AREA / BEBAUTE TERRAZZEN FLÄCHE</b>			
<b>18,71 m<sup>2</sup></b>			
<b>22 SUP. CONSTRUIDA TERRAZA DE RECUBIERTA / BUILT OPEN TERRACE / AREA / BEBAUTE TERRAZZE</b>			
<b>25,89 m<sup>2</sup></b>			
<b>29 SUP. CONSTRUIDA TERRAZA DE RECUBIERTA / BUILT OPEN TERRACE / AREA / BEBAUTE TERRAZZE</b>			
<b>7,81 m<sup>2</sup></b>			
<b>TOTAL SUP. CONSTRUIDA PRIVADA / TOTAL BUILT PRIVATE AREA / GESAMTE BEBAUTE FLÄCHE</b>			
<b>168,98 m<sup>2</sup></b>			
<b>SUP. JARDIN / GARDEN AREA / GARTENFLÄCHE</b>			
<b>197 m<sup>2</sup></b>			



N°	SUPERFICIES UTILES / FLOOR AREA / NUTZFLÄCHE	TIPO / TYPE	ESQ.
1	VESTRIBLO / HALL / VESTIBULE	3,36 m <sup>2</sup>	
2	PASO / CORRIDOR / DURCHGANG	4,90 m <sup>2</sup>	
6	COCINA / KITCHEN / KÜCHE	8,89 m <sup>2</sup>	
7	GALERIA / GALLERY / WIRTSCHAFTSRAUM	4,89 m <sup>2</sup>	
8	SALON / CORRIDOR / WOHNSALON / WOHNSCHLAFZIMMER	22,22 m <sup>2</sup>	
9	DORMITORIO 1 / BEDROOM 1 / SCHLAFZIMMER 1	12,11 m <sup>2</sup>	
10	DORMITORIO 2 / BEDROOM 2 / SCHLAFZIMMER 2	12,11 m <sup>2</sup>	
13	BANO 1 / BATHROOM 1 / BADZIMMER 1	4,90 m <sup>2</sup>	
13	BANO 2 / BATHROOM 2 / BADZIMMER 2	4,90 m <sup>2</sup>	
<b>TOTAL SUP. UTILES / TOTAL FLOOR AREA / GESAMTE NUTZFLÄCHE</b>			
<b>81,28 m<sup>2</sup></b>			
<b>SUP. CONSTRUIDA INTERIOR / BUILT INTERIOR AREA / BEBAUTE INNENFLÄCHE</b>			
<b>96,28 m<sup>2</sup></b>			
<b>16 SUP. CONSTRUIDA PORCHES / BUILT PORCH / AREA / BEBAUTE TERRAZZEN FLÄCHE</b>			
<b>20,28 m<sup>2</sup></b>			
<b>22 SUP. CONSTRUIDA TERRAZA DE RECUBIERTA / BUILT OPEN TERRACE / AREA / BEBAUTE TERRAZZE</b>			
<b>73,57 m<sup>2</sup></b>			
<b>TOTAL SUP. CONSTRUIDA PRIVADA / TOTAL BUILT PRIVATE AREA / GESAMTE BEBAUTE FLÄCHE</b>			
<b>190,13 m<sup>2</sup></b>			
<b>SUP. JARDIN / GARDEN AREA / GARTENFLÄCHE</b>			
<b>134 m<sup>2</sup></b>			





N°	DIFFERENZIELLE FLOOR AREA / NUTZFLÄCHE	TPO 2/191	JOB
1	VESTIBOLO / HALL / VESTIBULE	8,38 m <sup>2</sup>	
2	PASSO / CORRIDORE / GÜRTCHANG	4,88 m <sup>2</sup>	
3	COCCIA / HOFEN / HÖHE	6,98 m <sup>2</sup>	
7	GALLERIA / GALLERY / FREIZEITGANG	4,08 m <sup>2</sup>	
8	SALON / COMMON / LIVING DINING ROOM / WOHNESSIMMER	22,22 m <sup>2</sup>	
9	DORMITORY 1 / BEDROOM 1 / SCHLAFZIMMER 1	16,71 m <sup>2</sup>	
10	DORMITORY 2 / BEDROOM 2 / SCHLAFZIMMER 2	12,71 m <sup>2</sup>	
12	KITCHEN / BATHROOM 1 / BADEZIMMER 1	4,82 m <sup>2</sup>	
13	KITCHEN / BATHROOM 2 / BADEZIMMER 2	4,02 m <sup>2</sup>	
<b>TOTAL SUP. STREILE / TOTAL FLOOR AREA / GESAMTE NUTZFLÄCHE</b>			
SUP. COSTRUTTA INTERIOR / BUILT IN INTERIOR AREA / BEBAUTE INNENFLÄCHE		104,17 m <sup>2</sup>	
SUP. COSTRUTTA PORCHES / BUILT PORCH / AREA / BEBAUTE TERRASSE		15,71 m <sup>2</sup>	
SUP. COSTRUTTA TERRAZZA / TERRAZZA / BUILT OPEN TERRAZZA / AREA / BEBAUTE TERRASSE		49,29 m <sup>2</sup>	
<b>TOTAL SUP. COSTRUTTA PRIVATA / TOTAL BUILT PRIVATE AREA / GESAMTE BEBAUTE FLÄCHE</b>		<b>169,17 m<sup>2</sup></b>	
SUP. JARDIN / GARDEN AREA / GARTENFLÄCHE		102,02 m <sup>2</sup>	

Ce plan n'est pas à l'échelle. Les documents nous ont été remis par le client. Pour cette raison, nous ne pouvons pas garantir l'exactitude des informations.

CODE DU BIEN: ES24379081 - 07638 Colonia de Sant Jordi – Süd

## Une première impression

Entdecken Sie diese einzigartigen Neubauwohnungen in einer stilvollen Wohnanlage mit 28 Wohneinheiten, die durch ihre Architektur in eleganten Weiß- und Brauntönen besticht. In der malerischen Colonia de Sant Jordi, nur 100 Meter vom Mittelmeer entfernt, bieten die Wohnungen mediterranes Lebensgefühl pur. Die lichtdurchfluteten Einheiten verfügen über eine großzügige Wohnfläche von 98 Quadratmetern mit zwei Schlafzimmern und zwei Bädern, eines davon en suite. Verbringen Sie angenehme Stunden auf der privaten Terrasse mit Garten und lassen Sie sich vom milden Klima verwöhnen. Zur Anlage gehört ein Gemeinschaftsgarten mit einem großen Pool und einem entspannenden Jacuzzi - perfekt für erholsame Tage unter der Sonne. Auf Wunsch können die Wohnungen gegen Aufpreis voll möbliert verkauft werden. Die Wohnung kann auf Wunsch gegen einen zusätzlichen Preis vollständig möbliert werden. Zu den Wohnungen gehören außerdem ein Kellerraum sowie ein Tiefgaragenstellplatz. Die Fertigstellung ist für November 2026 geplant.

CODE DU BIEN: ES24379081 - 07638 Colonia de Sant Jordi – Süd

## Détails des commodités

- Fußbodenheizung (Elektro)
- Luftwärmepumpe für warmes Wasser
- Klimaanlage warm/kalt
- Doppelt verglaste Fenster
- Motorisierte Jalousien
- Einbauküche mit Insel
- Dunstabzugshaube
- LED-Streifen unter den Oberschränken (Küche)
- Beleuchtung durch Einbau-LED-Strahler im Badezimmer
- Duschwand mit Sicherheitsglas
- Hochwertige Einbau-Duscharmatur
- Terrasse
- Garten
- Swimmingpool 80m<sup>2</sup>
- Beheizter Whirlpool
- Kellerraum
- Parkplatz
- Vorinstallation für Elektrofahrzeug-Ladestation an allen Stellplätzen der Tiefgarage
- Städtische Wasserversorgung
- Städtische Stromversorgung

CODE DU BIEN: ES24379081 - 07638 Colonia de Sant Jordi – Süd

## Tout sur l'emplacement

Colonia de Sant Jordi ist ein charmantes Küstendorf im Südosten von Mallorca. Bekannt für seine malerischen Strände und das kristallklare Wasser, bietet dieser Ort eine ideale Mischung aus Entspannung und Aktivität. Die Hauptstraße ist gesäumt von einladenden Restaurants, Cafés und Geschäften, die lokale Köstlichkeiten und Kunsthandwerk anbieten. Der Hafen von Colonia de Sant Jordi ist ein beliebter Ausgangspunkt für Bootsfahrten zu den umliegenden Inseln, darunter die bezaubernden Cabrera-Inseln. Die Strände, wie Playa Es Trenc, sind berühmt für ihren feinen, weißen Sand und das türkisfarbene Wasser, das zum Schwimmen und Sonnenbaden einlädt. Für Naturliebhaber gibt es zahlreiche Wander- und Radwege in der Umgebung, die durch eine wunderschöne Landschaft führen.

**CODE DU BIEN: ES24379081 - 07638 Colonia de Sant Jordi – Süd**

## Plus d'informations

Grundsätzlich empfehlen wir, die baurechtliche Situation durch einen Fachanwalt prüfen zu lassen. Alle Angaben basieren ausschließlich auf den Informationen des Eigentümers bzw. Auftraggeber. Wir übernehmen keine Gewähr für die Vollständigkeit, Richtigkeit und Aktualität der Angaben. Die Courtage geht zu Lasten des Verkäufers. Die beim Kauf anfallenden Steuern, die Notar- und die Grundbuchkosten sind vom Käufer zu tragen.

CODE DU BIEN: ES24379081 - 07638 Colonia de Sant Jordi – Süd

## Contact

Pour de plus amples informations, veuillez contacter votre personne de contact :

Philip Bornewasser

---

Ronda Migjorn, 145B Majorque - Lluçmajor

E-Mail: [llucmajor@von-poll.com](mailto:llucmajor@von-poll.com)

*To Disclaimer of von Poll Immobilien GmbH*

---

[www.von-poll.com](http://www.von-poll.com)