

Llucmajor – Süd

Renovierungsbedürftiges Stadthaus mit Lizenz in Llucmajor

CODE DU BIEN: ES24379072



PRIX D'ACHAT: 249.000 EUR • SURFACE HABITABLE: ca. 117 m² • PIÈCES: 3 • SUPERFICIE DU TERRAIN: 81 m²

CODE DU BIEN: ES24379072 - 07620 Lluçmajor – Süd

- En un coup d'œil
- La propriété
- Informations énergétiques
- Plans d'étage
- Une première impression
- Détails des commodités
- Tout sur l'emplacement
- Plus d'informations
- Contact

CODE DU BIEN: ES24379072 - 07620 Lluçmajor – Süd

En un coup d'œil

CODE DU BIEN	ES24379072
Surface habitable	ca. 117 m ²
Type de toiture	à deux versants
Pièces	3
Chambres à coucher	2
Salles de bains	2
Année de construction	1900
Place de stationnement	1 x Garage

Prix d'achat	249.000 EUR
Type de bien	Maison urbaine
État de la propriété	A rénover
Technique de construction	massif
Aménagement	Terrasse

CODE DU BIEN: ES24379072 - 07620 Lluçmajor – Süd

Informations énergétiques

Source d'alimentation	Électrique
Informations énergétiques	Lors de la création du document, son diagnostic de performance énergétique n'était pas encore disponible.

CODE DU BIEN: ES24379072 - 07620 Lluçmajor – Süd

La propriété



CODE DU BIEN: ES24379072 - 07620 Lluçmajor – Süd

La propriété



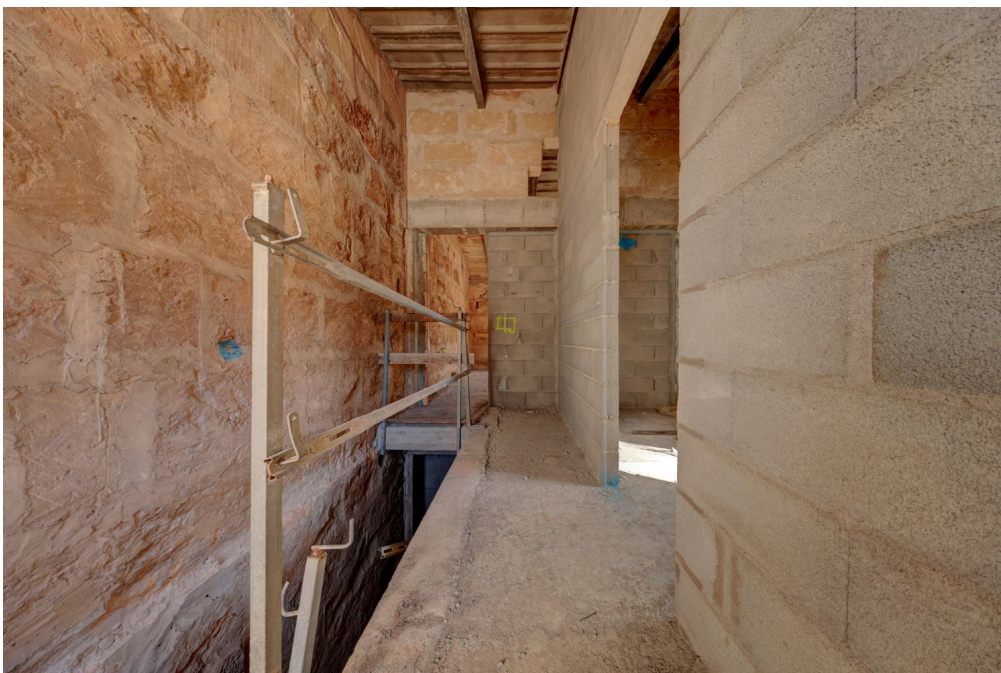
CODE DU BIEN: ES24379072 - 07620 Lluçmajor – Süd

La propriété



CODE DU BIEN: ES24379072 - 07620 Lluçmajor – Süd

La propriété



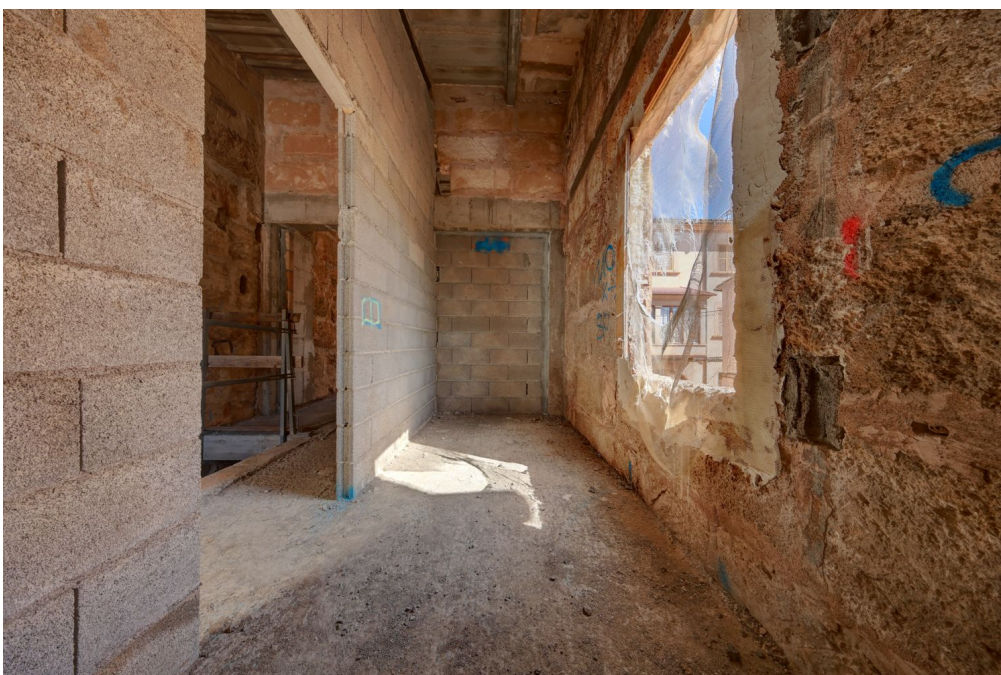
CODE DU BIEN: ES24379072 - 07620 Lluçmajor – Süd

La propriété



CODE DU BIEN: ES24379072 - 07620 Lluçmajor – Süd

La propriété



CODE DU BIEN: ES24379072 - 07620 Lluçmajor – Süd

La propriété



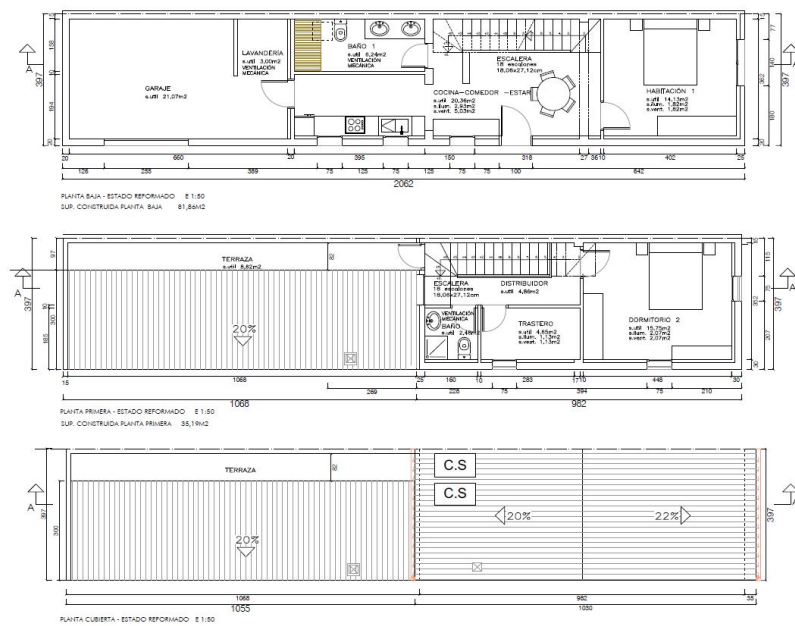
CODE DU BIEN: ES24379072 - 07620 Lluçmajor – Süd

La propriété



CODE DU BIEN: ES24379072 - 07620 Lluçmajor – Süd

Plans d'étage



Ce plan n'est pas à l'échelle. Les documents nous ont été remis par le client. Pour cette raison, nous ne pouvons pas garantir l'exactitude des informations.

CODE DU BIEN: ES24379072 - 07620 Lluçmajor – Süd

Une première impression

Dieses renovierungsbedürftige Stadthaus mit Baulizenz befindet sich in Lluçmajor, gelegen im südlichen Teil der Insel. Dieses historische Haus, ursprünglich im Jahr 1900 erbaut, bietet Ihnen ein faszinierendes Potenzial zur Gestaltung und Renovierung, um ein echtes Schmuckstück zu schaffen. Mit einer Grundstücksgröße von ca. 81 Quadratmeter und einer Wohnfläche von ca. 117 Quadratmeter verteilen sich hier insgesamt drei Zimmer, darunter zwei Schlafzimmer und zwei Badezimmer. Der Zustand des Hauses ist als Rohbau zu bezeichnen, was Ihnen die einmalige Gelegenheit gibt, Ihre persönlichen Vorstellungen und Wünsche zu verwirklichen. Die Bauweise des Hauses ist massiv, was zusätzliche Sicherheit und Stabilität verspricht. Ein nicht zu unterschätzendes Highlight ist die großzügige Terrasse, die nach Süden ausgerichtet ist und somit den idealen Ort für entspannte Stunden im Freien bietet.

CODE DU BIEN: ES24379072 - 07620 Lluçmajor – Süd

Détails des commodités

- Terrasse
- Garage
- Städtische Wasserversorgung
- Städtische Stromversorgung

CODE DU BIEN: ES24379072 - 07620 Lluçmajor – Süd

Tout sur l'emplacement

Lluçmajor ist flächenmäßig die größte Gemeinde Mallorcas. Die urige, mallorquine Stadt liegt östlich des Flughafens inmitten einer prächtigen Landschaft nahe des Berges Puig de Randa. Der Marktplatz im Stadtkern ist gesäumt von diversen Cafés und Restaurants und lädt zum langen Verweilen ein. Hier findet mittwochs und freitags der Obst- und Gemüsemarkt statt, wenn die Stadt zum Bummeln durch die vielen Gassen einlädt. Da die Umgebung von Lluçmajor über ein gut ausgebautes Radwegenetz verfügt, treffen sich hier ganzjährig viele Radfahrer zu einem gemütlichen Stopp. Der Golfplatz Son Antem mit seinen zwei 18-Loch-Golfplätzen befindet sich 6 km, der Flughafen etwa 17 km und die Stadt Palma etwa 23 km entfernt.

CODE DU BIEN: ES24379072 - 07620 Lluçmajor – Süd

Plus d'informations

Grundsätzlich empfehlen wir, die baurechtliche Situation durch einen Fachanwalt prüfen zu lassen. Alle Angaben basieren ausschließlich auf den Informationen des Eigentümers bzw. Auftraggeber. Wir übernehmen keine Gewähr für die Vollständigkeit, Richtigkeit und Aktualität der Angaben. Die Courtage geht zu Lasten des Verkäufers. Die beim Kauf anfallenden Steuern, die Notar- und die Grundbuchkosten sind vom Käufer zu tragen.

CODE DU BIEN: ES24379072 - 07620 Lluçmajor – Süd

Contact

Pour de plus amples informations, veuillez contacter votre personne de contact :

Philip Bornewasser

Ronda Migjorn, 145B Majorque - Lluçmajor

E-Mail: llucmajor@von-poll.com

To Disclaimer of von Poll Immobilien GmbH

www.von-poll.com