

Portixol – Palma

# Wohnung mit Meerblick in Portixol zu mieten

CODE DU BIEN: ES24379050



PRIX DE LOYER: 1.590 EUR • SURFACE HABITABLE: ca. 65 m<sup>2</sup> • PIÈCES: 2

CODE DU BIEN: ES24379050 - 07006 Portixol – Palma

- En un coup d'œil
- La propriété
- Informations énergétiques
- Une première impression
- Détails des commodités
- Tout sur l'emplacement
- Plus d'informations
- Contact

CODE DU BIEN: ES24379050 - 07006 Portixol – Palma

## En un coup d'œil

CODE DU BIEN	ES24379050
Surface habitable	ca. 65 m <sup>2</sup>
Disponible à partir du	Selon l'arrangement
Pièces	2
Chambres à coucher	1
Salles de bains	1
Année de construction	1967

Type	Etage
État de la propriété	Modernisé
Technique de construction	massif
Surface de plancher	ca. 0 m <sup>2</sup>
Aménagement	Bloc-cuisine

CODE DU BIEN: ES24379050 - 07006 Portixol – Palma

## Informations énergétiques

Type de chauffage	Chauffage centralisé
Source d'alimentation	Électrique

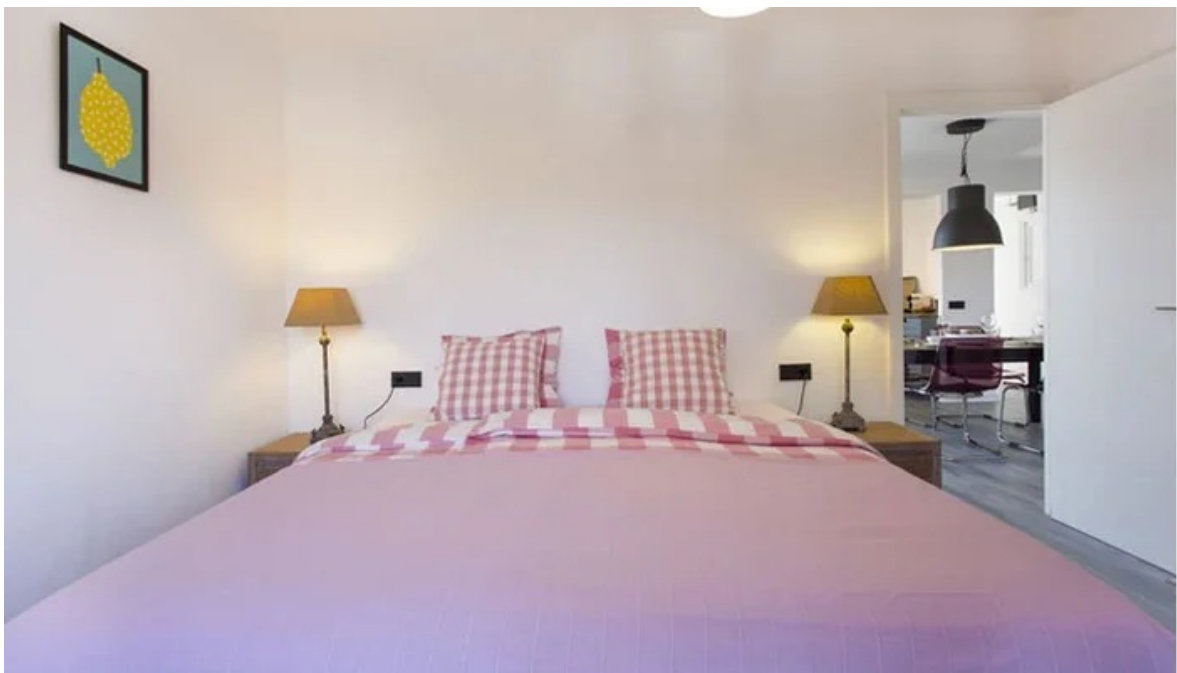
CODE DU BIEN: ES24379050 - 07006 Portixol – Palma

## La propriété



CODE DU BIEN: ES24379050 - 07006 Portixol – Palma

## La propriété



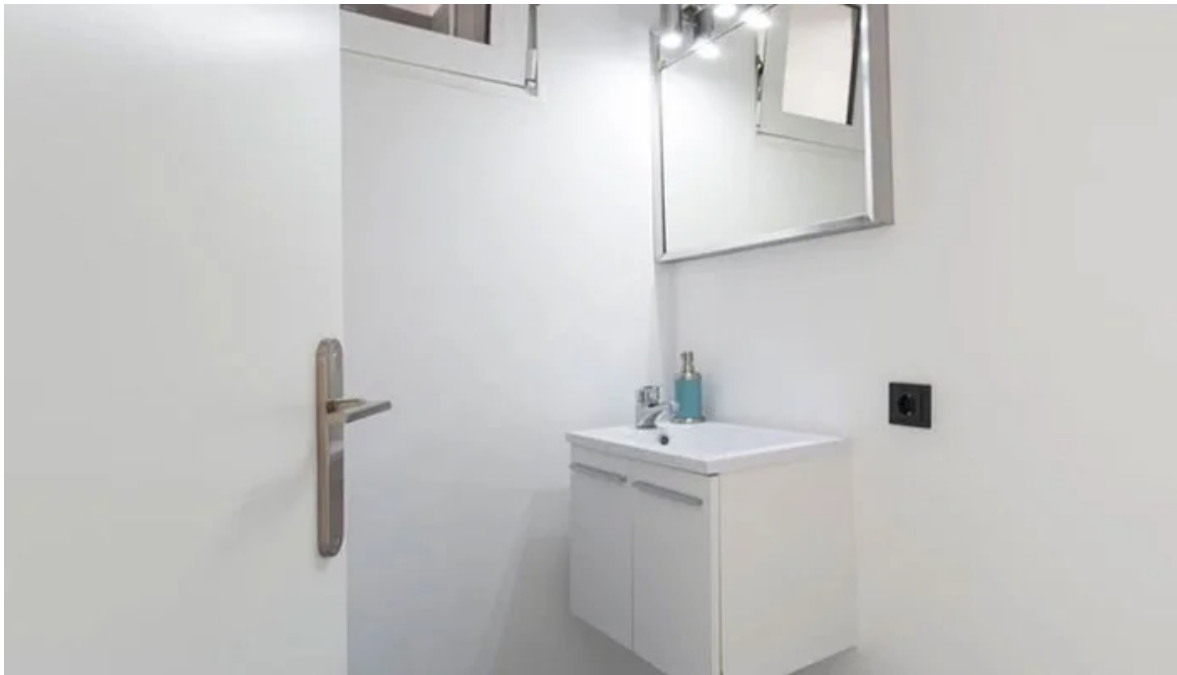
CODE DU BIEN: ES24379050 - 07006 Portixol – Palma

## La propriété



CODE DU BIEN: ES24379050 - 07006 Portixol – Palma

## La propriété





CODE DU BIEN: ES24379050 - 07006 Portixol – Palma

## La propriété



CODE DU BIEN: ES24379050 - 07006 Portixol – Palma

## Une première impression

Diese charmante Wohnung bietet auf ca. 65 Quadratmeter Wohnfläche ein modernes Ambiente, ideal geeignet für Singles oder Paare, die das Meer lieben und die Nähe zur Stadt nicht missen möchten. Die Etagenwohnung präsentiert sich in einem modernisierten Zustand. Die Wohnung umfasst 2 Zimmer, die geschickt aufgeteilt sind, um maximalen Wohnkomfort zu bieten. Das Herzstück bildet das geräumige Wohnzimmer, das direkt an den West-Balkon grenzt. Hier kann man den Tag bei einem Glas Wein und Blick auf den spektakulären Sonnenuntergang ausklingen lassen. Die moderne Einbauküche lässt keine Wünsche offen und bietet genügend Raum für die Zubereitung der Lieblingsspeisen. Mit einem Schlafzimmer und einem Badezimmer eignet sich dieses Objekt ausgezeichnet für ein Paar oder eine Einzelperson, die Wert auf Qualität und Komfort legt. Die Dekoration der Wohnung ist moderner als auf den Fotos, zu dem gibt es einen neuen Tisch und ein neues Sofa. Hinweis: Es sind nur kleine Haustiere erlaubt!

CODE DU BIEN: ES24379050 - 07006 Portixol – Palma

## Détails des commodités

- Zentralheizung
- Klimaanlage warm/kalt
- Einbauküche
- Meerblick
- Balkon
- Komplett möbliert
- Städtische Wasserversorgung
- Städtische Stromversorgung

CODE DU BIEN: ES24379050 - 07006 Portixol – Palma

## Tout sur l'emplacement

Palma, die Hauptstadt der Insel, ist auch gleichzeitig die größte Stadt Mallorcas. Sie bietet eine große Anzahl an Sehenswürdigkeiten und ist zur jeder Jahreszeit eine Reise wert. Im Osten befindet sich der Hafen von Portixol, der unweit des Neubaugebietes Nou Llevant liegt. Hier beginnt auch der Stadtstrand "Platja de Can Pere Antoni", ein langer Sandstrand mit Blick auf die Kathedrale. Dieses imposante gotische Bauwerk mit großer Fensterrose und schmiedeeisernem Baldachin von Gaudí ist das Wahrzeichen und Tourismusmagnet der Stadt. Von hier aus gelangt man zu Fuß in die verwinkelte Altstadt mit seinen zahlreichen Cafés und Restaurants. Die Hafensperrmauer "Paseo Marítimo" lädt hingegen zum Flanieren ein. Hier säumen sich Restaurants, Boutiquen und Hotels. Im Westen der Stadt liegt das schicke, sanierte Hafenviertel Porto Pi. Hier findet man eine Fülle von Bars am Wasser und Fischrestaurants entlang der Promenade, das Casino von Palma und das bekannte Einkaufszentrum Centro Porto Pi.

CODE DU BIEN: ES24379050 - 07006 Portixol – Palma

## Plus d'informations

Die Maklergebühr wird dem Mieter berechnet. Die Maklergebühr beträgt 12,5% der Jahresmiete zuzüglich Mehrwertsteuer (IVA). Alle Angaben basieren ausschließlich auf den Informationen des Eigentümers bzw. Auftraggeber. Wir übernehmen keine Gewähr für die Vollständigkeit, Richtigkeit und Aktualität der Angaben. Die Courtage geht zu Lasten des Mieters.

CODE DU BIEN: ES24379050 - 07006 Portixol – Palma

## Contact

Pour de plus amples informations, veuillez contacter votre personne de contact :

Philip Bornewasser

---

Ronda Migjorn, 145B Majorque - Lluçmajor

E-Mail: [llucmajor@von-poll.com](mailto:llucmajor@von-poll.com)

*To Disclaimer of von Poll Immobilien GmbH*

---

[www.von-poll.com](http://www.von-poll.com)