

Llucmajor – Süd

Neubau Ladenlokal in Llucmajor zu verkaufen

CODE DU BIEN: ES24379051



PRIX D'ACHAT: 230.000 EUR

CODE DU BIEN: ES24379051 - 07620 Lluçmajor – Süd

- En un coup d'œil
- La propriété
- Plans d'étage
- Une première impression
- Détails des commodités
- Tout sur l'emplacement
- Plus d'informations
- Contact

CODE DU BIEN: ES24379051 - 07620 Lluçmajor – Süd

En un coup d'œil

CODE DU BIEN	ES24379051	Prix d'achat	230.000 EUR
Année de construction	2024	Retail space	Local commercial
		Technique de construction	massif

CODE DU BIEN: ES24379051 - 07620 Lluçmajor – Süd

La propriété

CERTIFICADO ENERGÉTICO

Consumo de energía
kW h / m² añoEmisiones
kg CO₂ / m² año

A más eficiente

B

C

D

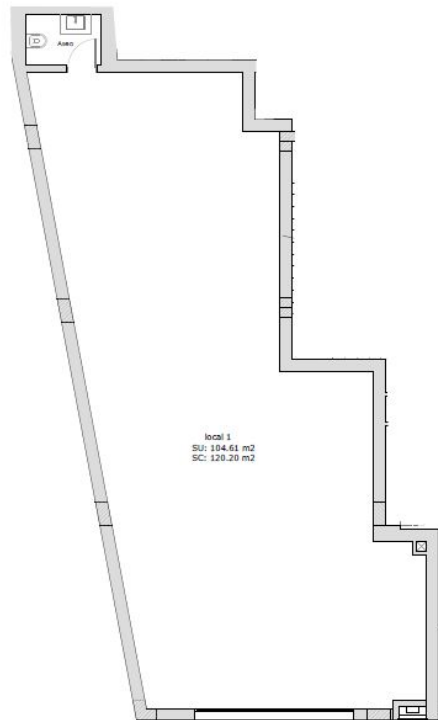
F

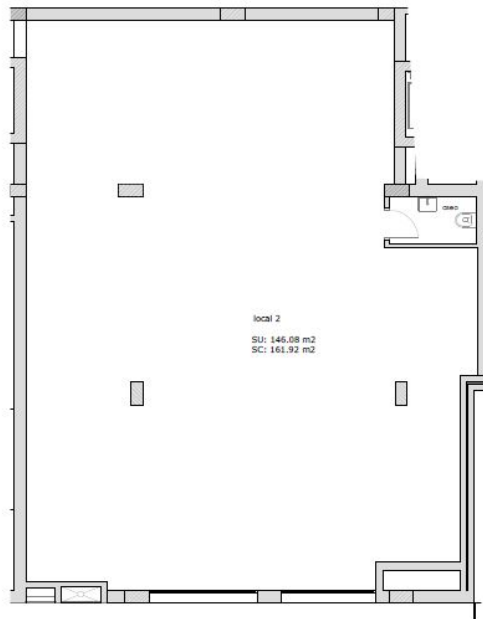
G menos eficiente

EN TRÁMITE

CODE DU BIEN: ES24379051 - 07620 Lluçmajor – Süd

Plans d'étage





Ce plan n'est pas à l'échelle. Les documents nous ont été remis par le client. Pour cette raison, nous ne pouvons pas garantir l'exactitude des informations.

CODE DU BIEN: ES24379051 - 07620 Lluçmajor – Süd

Une première impression

Zum Verkauf steht dieses neue Ladenlokal, das auf einer Gesamtfläche von 120 bis 162 Quadratmetern viele Möglichkeiten bietet. Die großen Schaufenster sorgen für maximale Sichtbarkeit. Der großzügige Innenraum bietet viel Platz für Ihre kreativen Ideen. Die offene Gestaltung ermöglicht eine flexible Nutzung, sei es für Einzelhandel, Gastronomie oder Dienstleistungen. Die Lage in Lluçmajor ist ideal für Gewerbetreibende, die das pulsierende Leben einer Gemeinde schätzen und bietet somit ein konstantes Kundenpotenzial. Ein WC ist im Laden vorhanden. Die Fertigstellung ist für Ende 2024 geplant.

CODE DU BIEN: ES24379051 - 07620 Lluçmajor – Süd

Détails des commodités

- WC
- Städtische Wasserversorgung
- Städtische Stromversorgung

CODE DU BIEN: ES24379051 - 07620 Lluçmajor – Süd

Tout sur l'emplacement

Lluçmajor ist flächenmäßig die größte Gemeinde Mallorcas. Die urige, mallorquinische Stadt liegt östlich des Flughafens inmitten einer prächtigen Landschaft nahe des Berges Puig de Randa. Der Marktplatz im Stadtkern ist gesäumt von diversen Cafés und Restaurants und lädt zum langen Verweilen ein. Hier findet mittwochs und freitags der Obst- und Gemüsemarkt statt, wenn die Stadt zum Bummeln durch die vielen Gassen einlädt. Da die Umgebung von Lluçmajor über ein gut ausgebautes Radwegenetz verfügt, treffen sich hier ganzjährig viele Radfahrer zu einem gemütlichen Stopp. Der Golfplatz Son Antem mit seinen zwei 18-Loch-Golfplätzen befindet sich 6 km, der Flughafen etwa 17 km und die Stadt Palma etwa 23 km entfernt.

CODE DU BIEN: ES24379051 - 07620 Lluçmajor – Süd

Plus d'informations

Grundsätzlich empfehlen wir, die baurechtliche Situation durch einen Fachanwalt prüfen zu lassen. Alle Angaben basieren ausschließlich auf den Informationen des Eigentümers bzw. Auftraggebers. Wir übernehmen keine Gewähr für die Vollständigkeit, Richtigkeit und Aktualität der Angaben. Die Courtage geht zu Lasten des Verkäufers. Die beim Kauf anfallenden Steuern, die Notar- und die Grundbuchkosten sind vom Käufer zu tragen.

CODE DU BIEN: ES24379051 - 07620 Lluçmajor – Süd

Contact

Pour de plus amples informations, veuillez contacter votre personne de contact :

Philip Bornewasser

Ronda Migjorn, 145B Majorque - Lluçmajor

E-Mail: llucmajor@von-poll.com

To Disclaimer of von Poll Immobilien GmbH

www.von-poll.com