

Ebendörfel

Werkstattgebäude mit Lagerhalle bei Bautzen

CODE DU BIEN: 24326020



www.von-poll.com

PRIX DE LOYER: 850 EUR

CODE DU BIEN: 24326020 - 02692 Ebendörfel

- En un coup d'œil
- La propriété
- Informations énergétiques
- Une première impression
- Détails des commodités
- Tout sur l'emplacement
- Plus d'informations
- Contact

CODE DU BIEN: 24326020 - 02692 Ebendorf

En un coup d'œil

CODE DU BIEN	24326020	Prix de loyer	850 EUR
Année de construction	1922	Hangar/dépôt/usine	Pavillon
		Surface total	ca. 373 m ²
		État de la propriété	Bon état
		Surface de plancher	ca. 373 m ²
		Espace commercial	ca. 373.2 m ²

CODE DU BIEN: 24326020 - 02692 Ebendorf

Informations énergétiques

Chauffage	Huile	Certification énergétique	Diagnostic énergétique
Certification énergétique valable jusqu'au	04.07.3034	Consommation d'énergie	180.00 kWh/m ² a
		Classement énergétique	F
		Année de construction selon le certificat énergétique	1922

CODE DU BIEN: 24326020 - 02692 Ebendorf

La propriété



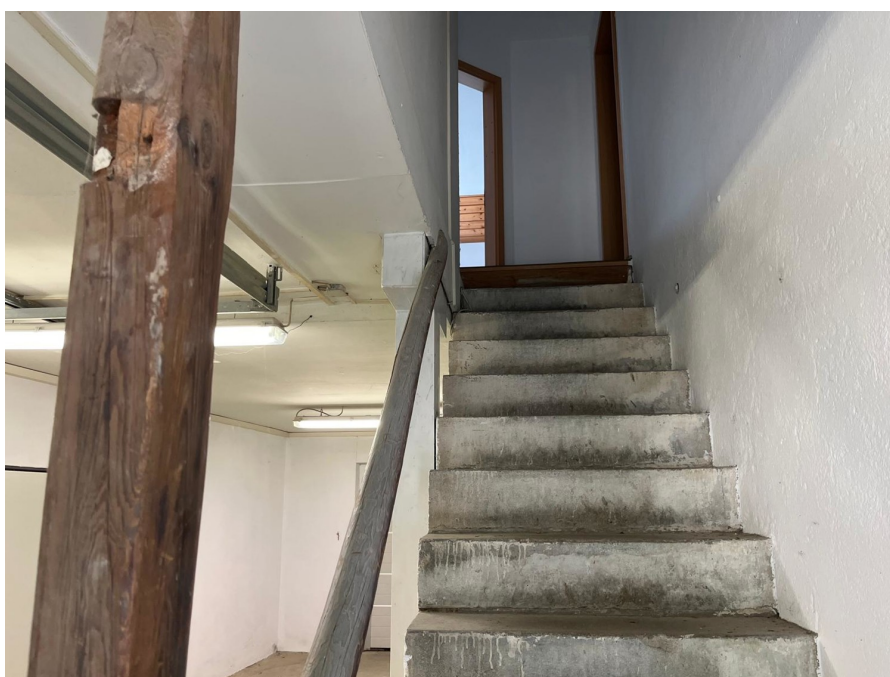
CODE DU BIEN: 24326020 - 02692 Ebendörfel

La propriété



CODE DU BIEN: 24326020 - 02692 Ebendorf

La propriété



CODE DU BIEN: 24326020 - 02692 Ebendörfel

La propriété



CODE DU BIEN: 24326020 - 02692 Ebendörfel

La propriété



CODE DU BIEN: 24326020 - 02692 Ebendörfel

Une première impression

Zur Vermietung steht ein Werkstattegebäude mit einer großen Lagerhalle und Büroräumen, welche sich in der Nähe von Bautzen, in Ebendörfel befindet. Das Gebäude wurde im Jahr 1922 errichtet und 1997 umfassend saniert. Die großzügige Nutzfläche von ca. 373,20 m² verteilt sich auf das Erdgeschoss und das Dachgeschoss. Ein geräumiger Spitzboden bietet zusätzliche Lagermöglichkeiten. Die Ausstattung umfasst unter anderem eine Fußbodenheizung, WLAN und Glasfaseranschluss. Die monatliche Kaltmiete beträgt 850,00 €.

CODE DU BIEN: 24326020 - 02692 Ebendörfel

Détails des commodités

- zu vermieten
- Kernsanierung 1997
- Ölheizung BJ 1996
- Nutzfläche ca. 373,20 m²
- Fußbodenheizung
- WLAN + Glasfaser
- Spitzboden
- große Werkstatt + Lagerhalle
- Kaltmiete 850,00 €/Monat

CODE DU BIEN: 24326020 - 02692 Ebendörfel

Tout sur l'emplacement

Das Gebäude befindet sich in Ebendörfel und gehört zur Gemeinde Großpostwitz. Großpostwitz ist eine charmante Gemeinde im Landkreis Bautzen in Sachsen. Die Gemeinde zeichnet sich durch ihre idyllische Lage inmitten des Oberlausitzer Berglandes aus und bietet somit zahlreiche Vorzüge für Naturliebhaber und Erholungssuchende. Ein großer Vorteil von Großpostwitz ist die Vielfalt an Freizeitmöglichkeiten, die sich in unmittelbarer Nähe befinden. Die umliegende Landschaft lädt zu ausgedehnten Spaziergängen, Radtouren und Wanderungen ein. Hier kann man die Ruhe und Schönheit der Natur genießen und den Alltagsstress hinter sich lassen. Auch für Wassersportler gibt es in der Umgebung einige Teiche, die zum Angeln, Schwimmen oder Bootfahren einladen. Darüber hinaus bietet Großpostwitz eine gute Verkehrsanbindung. Die Gemeinde liegt unweit der Bundesstraße B 96 und ist somit gut zu erreichen. Auch die Autobahn A4 ist nur wenige Kilometer entfernt, was eine schnelle Anbindung an größere Städte wie Dresden oder Bautzen gewährleistet. Zudem gibt es regelmäßige Busverbindungen, die die umliegenden Orte miteinander verbinden. Ein weiterer Pluspunkt von Großpostwitz ist die Nähe zur tschechischen Grenze. Innerhalb kurzer Zeit ist man bereits in Tschechien und kann dort beispielsweise das schöne Städtchen Decin besuchen. Auch ein Ausflug in das nahegelegene Elbsandsteingebirge ist von hier aus gut möglich. In Großpostwitz selbst gibt es zudem eine gute Infrastruktur. Es gibt Einkaufsmöglichkeiten für den täglichen Bedarf, Ärzte, Schulen und Kindergärten. Alles in allem bietet Großpostwitz eine hohe Lebensqualität inmitten einer wunderschönen Naturkulisse. Die gute Verkehrsanbindung und die vielfältigen Freizeitmöglichkeiten machen die Gemeinde zu einem attraktiven Wohnort für Jung und Alt.

CODE DU BIEN: 24326020 - 02692 Ebendörfel

Plus d'informations

Es liegt ein Energiebedarfsausweis vor. Dieser ist gültig bis 4.7.3034. Endenergiebedarf beträgt 180.00 kwh/(m²*a). Wesentlicher Energieträger der Heizung ist Öl. Das Baujahr des Objekts lt. Energieausweis ist 1922. Die Energieeffizienzklasse ist F. HAFTUNG: Wir weisen darauf hin, dass die von uns weitergegebenen Objektinformationen, Unterlagen, Pläne etc. vom Verkäufer bzw. Vermieter stammen. Eine Haftung für die Richtigkeit oder Vollständigkeit der Angaben übernehmen wir daher nicht. Es obliegt daher unseren Kunden, die darin enthaltenen Objektinformationen und Angaben auf ihre Richtigkeit hin zu überprüfen. Alle Immobilienangebote sind freibleibend und vorbehaltlich Irrtümer, Zwischenverkauf- und Vermietung oder sonstiger Zwischenverwertung. UNSER SERVICE FÜR SIE ALS EIGENTÜMER: Planen Sie den Verkauf oder die Vermietung Ihrer Immobilie, so ist es für Sie wichtig, deren Marktwert zu kennen. Lassen Sie kostenfrei und unverbindlich den aktuellen Wert Ihrer Immobilie professionell durch einen unserer Immobilienspezialisten einschätzen. Unser bundesweites und internationales Netzwerk ermöglicht es uns, Verkäufer bzw. Vermieter und Interessenten bestmöglich zusammenzuführen.

CODE DU BIEN: 24326020 - 02692 Ebendörfel

Contact

Pour de plus amples informations, veuillez contacter votre personne de contact :

Andreas Schwarz

Reichenstraße 9 Bautzen
E-Mail: bautzen@von-poll.com

To Disclaimer of von Poll Immobilien GmbH

www.von-poll.com