

Wolfenbüttel

Gemütliches Reihenmittelhaus in Fachhochschulnähe

CODE DU BIEN: 24113017



www.von-poll.com

PRIX D'ACHAT: 269.000 EUR • SURFACE HABITABLE: ca. 99 m² • PIÈCES: 4 • SUPERFICIE DU TERRAIN: 246 m²

CODE DU BIEN: 24113017 - 38302 Wolfenbüttel

- En un coup d'œil
- La propriété
- Informations énergétiques
- Une première impression
- Détails des commodités
- Tout sur l'emplacement
- Plus d'informations
- Contact

CODE DU BIEN: 24113017 - 38302 Wolfenbüttel

En un coup d'œil

CODE DU BIEN	24113017
Surface habitable	ca. 99 m ²
Pièces	4
Chambres à coucher	3
Salles de bains	1
Année de construction	1970
Place de stationnement	1 x Garage

Prix d'achat	269.000 EUR
Type de bien	Maison en bande
Commission pour le locataire	Käuferprovision beträgt 3,57 % (inkl. MwSt.) des beurkundeten Kaufpreises
Modernisation / Rénovation	2021
État de la propriété	Bon état
Aménagement	Terrasse, WC invités, Bloc-cuisine

CODE DU BIEN: 24113017 - 38302 Wolfenbüttel

Informations énergétiques

Type de chauffage	Chauffage centralisé	Certification énergétique	Diagnostic énergétique
Chauffage	Gaz	Consommation d'énergie	164.85 kWh/m ² a
Certification énergétique valable jusqu'au	20.08.2034	Classement énergétique	F
Source d'alimentation	Gaz	Année de construction selon le certificat énergétique	2021

CODE DU BIEN: 24113017 - 38302 Wolfenbüttel

La propriété



CODE DU BIEN: 24113017 - 38302 Wolfenbüttel

La propriété



CODE DU BIEN: 24113017 - 38302 Wolfenbüttel

La propriété



CODE DU BIEN: 24113017 - 38302 Wolfenbüttel

La propriété



CODE DU BIEN: 24113017 - 38302 Wolfenbüttel

La propriété



CODE DU BIEN: 24113017 - 38302 Wolfenbüttel

La propriété



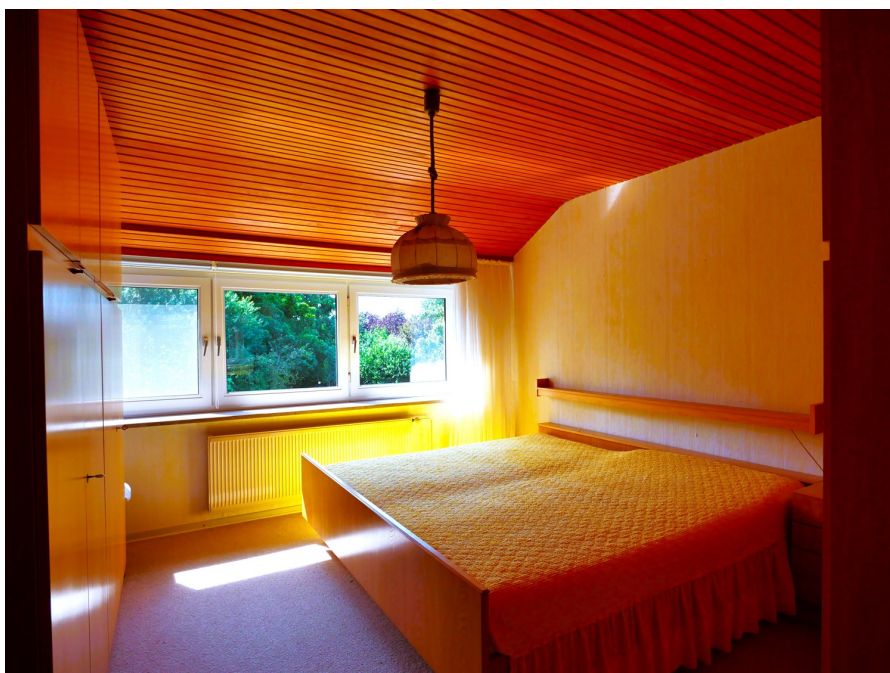
CODE DU BIEN: 24113017 - 38302 Wolfenbüttel

La propriété



CODE DU BIEN: 24113017 - 38302 Wolfenbüttel

La propriété



CODE DU BIEN: 24113017 - 38302 Wolfenbüttel

La propriété



CODE DU BIEN: 24113017 - 38302 Wolfenbüttel

Une première impression

Das gepflegte Reihenmittelhaus aus dem Jahr 1970, das sich auf einem ca. 212 m² großen Grundstück befindet, bietet ausreichend Platz für eine Familie. Die Nähe zur Fachhochschule, zu Kindergärten und Schulen in einem ruhigen Wohngebiet machen die interessante Lage der Immobilie aus. Die Wohnfläche beträgt ca. 99 m² und verteilt sich auf ein geräumiges Wohn-/Esszimmer, Küche, Gäste-WC, drei Schlaf-/Kinder-/oder Arbeitszimmer und ein Badezimmer. Die Küche kann ohne großen Aufwand zum Wohnzimmer hin geöffnet werden, so dass ein offenes Wohnkonzept möglich ist. Vom Wohnzimmer aus ist der Zugang zur Terrasse und zum Garten gegeben. Das Reihenhaus kann auch durch den Kellerzugang auf der Rückseite des Hauses betreten werden. Ebenfalls befindet sich auf der Rückseite ein Zugang zum Garten. Im Gartengerätehaus besteht die Möglichkeit, Gartengeräte oder auch ein Fahrrad abzustellen. Eine Garage, die sich in unmittelbarer Nähe auf einem separaten Grundstück mit insgesamt 34 m² Grundstücksfläche befindet, rundet dieses Angebot ab.

CODE DU BIEN: 24113017 - 38302 Wolfenbüttel

Détails des commodités

- 4 Zimmer
- Parkett im Wohn- und Essbereich
- Gäste-WC
- Außenrollläden
- Terrasse
- Markise
- Gartengerätehaus
- Garten
- Garage

CODE DU BIEN: 24113017 - 38302 Wolfenbüttel

Tout sur l'emplacement

Wolfenbüttel ist eine an der Oker gelegene Kreisstadt und größte Stadt des Landkreises Wolfenbüttel in Niedersachsen (Deutschland). Mit ca. 52.000 Einwohnern ist Wolfenbüttel eine selbständige Gemeinde und Mittelstadt. Die Stadt ist als Bischofsstadt Sitz der Kirchenregierung für die Evangelisch-Lutherische Landeskirche in Braunschweig. Außerdem ist sie Hochschulstandort und beheimatet einige mittelständische Unternehmen. Das Stadtgebiet umfasst eine Fläche von über 78,60 km². Das Haus liegt nordöstlich unweit der Innenstadt Wolfenbüttels. Ein Supermarkt befindet sich in ca. 1,4 km Entfernung, eine Apotheke ein paar Meter weiter. Weitere Einkaufsmöglichkeiten finden sich in der Umgebung und in der ca. 2 km entfernten Altstadt. Den Bahnhof erreicht man zu Fuß in ca 30 Minuten (2,7 km). Ein Kindergarten findet sich in naher Umgebung (ca. 700 m). Eine Grundschule liegt in ca. 800 m Entfernung und weiterführende Schulen sind maximal 2,6 km entfernt. Die Hochschule Ostfalia erreicht man zu Fuß in 10 Minuten. Die Innenstadt Wolfenbüttels lockt mit vielen Fachwerkhäusern, einer ausgedehnten Fußgängerzone, einem großen Marktplatz und vielfältigem kulturellem Angebot. Das Stadtbad bietet Möglichkeiten für Sport, Erholung und Entspannung. Wolfenbüttel hat eine lange militärische Tradition als Garnisonsstadt, die sich in teilweise erhaltenen Verteidigungsanlagen im Stadtgebiet widerspiegelt. Neben dem Schloss finden kulturell Interessierte die Herzog August Bibliothek, Hier wirkten Gottfried Wilhelm Leibniz (1690 bis 1716) und Gotthold Ephraim Lessing (1770 bis 1781), der hier das Drama Nathan der Weise verfasste. Die Stadt wird daher auch als Lessingstadt bezeichnet. Wolfenbüttel liegt im Südosten von Niedersachsen zwischen Harz und Heide. Die Stadt befindet sich etwa 12 km südlich von Braunschweig, rund 60 km ost-südöstlich von der Landeshauptstadt Hannover und unmittelbar ost-nordöstlich von Salzgitter. Weitere Städte in größerer Entfernung sind Bad Harzburg, Goslar, Hildesheim, Peine und Wolfsburg. Die Autobahn 36 verläuft von Braunschweig zum Harz, die Anschlussstellen sind in kurzer Zeit erreichbar. Mit Bus und Bahn sind Braunschweig und der nördliche Harz schnell erreichbar.

CODE DU BIEN: 24113017 - 38302 Wolfenbüttel

Plus d'informations

Es liegt ein Energiebedarfsausweis vor. Dieser ist gültig bis 20.8.2034. Endenergiebedarf beträgt 164.85 kWh/(m²*a). Wesentlicher Energieträger der Heizung ist Gas. Das Baujahr des Objekts lt. Energieausweis ist 2021. Die Energieeffizienzklasse ist F.

CODE DU BIEN: 24113017 - 38302 Wolfenbüttel

Contact

Pour de plus amples informations, veuillez contacter votre personne de contact :

Dagmar Boecker-Gallert

Lange Herzogstraße 32 Wolfenbüttel
E-Mail: wolfenbuettel@von-poll.com

To Disclaimer of von Poll Immobilien GmbH

www.von-poll.com