

Salzgitter / Salzgitter-Bad

# Schönes Baugrundstück in Ortsrandlage von Salzgitter Bad

CODE DU BIEN: 23113027



[www.von-poll.com](http://www.von-poll.com)

PRIX D'ACHAT: 89.933 EUR • SUPERFICIE DU TERRAIN: 647 m<sup>2</sup>

CODE DU BIEN: 23113027 - 38259 Salzgitter / Salzgitter-Bad

- En un coup d'œil
- La propriété
- Une première impression
- Tout sur l'emplacement
- Contact

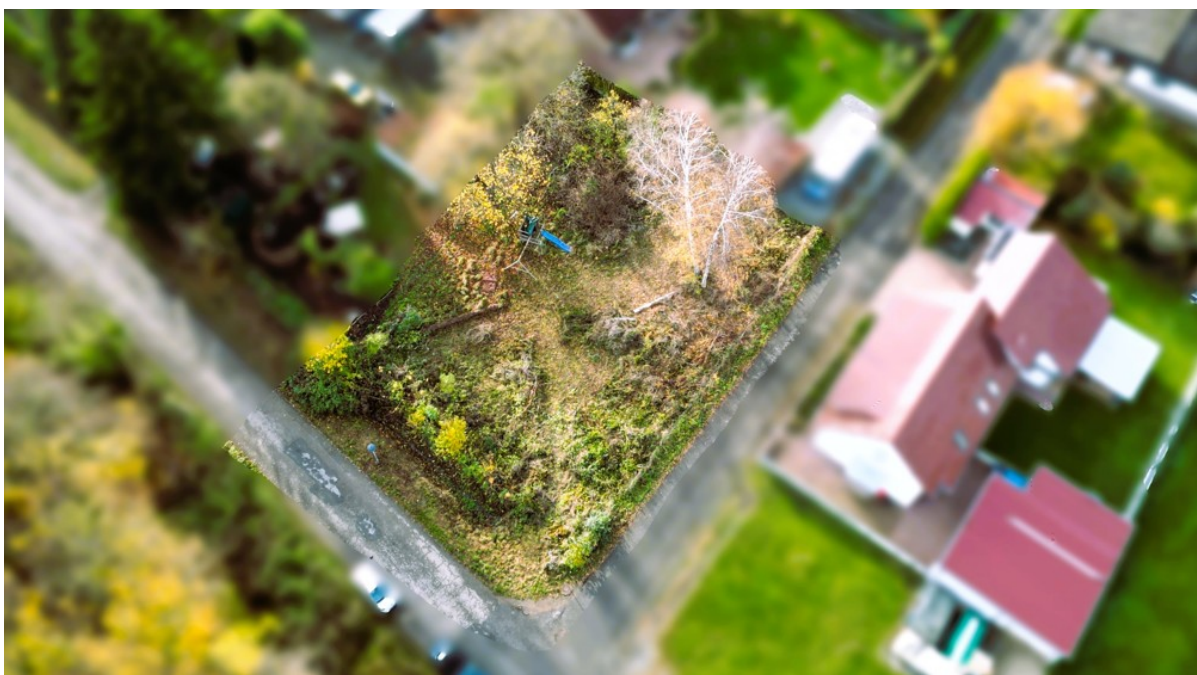
CODE DU BIEN: 23113027 - 38259 Salzgitter / Salzgitter-Bad

## En un coup d'œil

CODE DU BIEN	23113027	Prix d'achat	89.933 EUR
Disponible à partir du	Selon l'arrangement	Type d'objet	Plot
		Commission pour le locataire	Käuferprovision beträgt 3,57 % (inkl. MwSt.) des beurkundeten Kaufpreises
		Surface de plancher	ca. 0 m <sup>2</sup>

CODE DU BIEN: 23113027 - 38259 Salzgitter / Salzgitter-Bad

## La propriété





**CODE DU BIEN: 23113027 - 38259 Salzgitter / Salzgitter-Bad**

## Une première impression

Das hier angebotene Grundstück mit einer Fläche von ca. 647 m<sup>2</sup> ist ideal geeignet für den Bau Ihres neuen Wohntraums. Mit einem positiven Bauvorbescheid haben Sie bereits die Gewissheit, dass Ihre Pläne hier umgesetzt werden können. Die Lage des Grundstücks ist äußerst attraktiv. Es befindet sich in einer ruhigen und gut etablierten Wohngegend, die durch eine angenehme Nachbarschaft und eine gute Infrastruktur gekennzeichnet ist. Die umliegende Bebauung besteht größtenteils aus Einfamilienhäusern und verleiht der Gegend ein harmonisches Erscheinungsbild. Die Grundstücksgröße bietet Ihnen ausreichend Platz, um Ihr Traumhaus nach Ihren Vorstellungen zu planen und umzusetzen. Ob Sie nun ein großzügiges Einfamilienhaus oder eine stilvolle Villa errichten möchten, hier haben Sie ausreichend Raum für Ihre Wohnträume. Dank des positiven Bauvorbescheids können Sie den Bauprozess schnell und unkompliziert beginnen. Dies spart nicht nur Zeit, sondern auch Kosten und Nerven. Sie können sich also voll und ganz auf die Gestaltung Ihres neuen Zuhauses konzentrieren. Die nähere Umgebung bietet zudem viele Vorteile. In der direkten Nachbarschaft befinden sich Geschäfte des täglichen Bedarfs, Schulen und Kindergärten. Auch die Anbindung an den öffentlichen Nahverkehr ist ausgezeichnet, so dass Sie bequem die umliegenden Städte erreichen können. Die Grundstücksfläche ist rechteckig geschnitten und ermöglicht somit eine effiziente Raumnutzung. Ob Sie nun einen großen Garten, eine Garage oder einen Pool planen, hier haben Sie ausreichend Platz für Ihre persönlichen Gestaltungswünsche. Das Grundstück ist zudem voll erschlossen, so dass Sie alle erforderlichen Anschlüsse bereits vorfinden. Die Nachbarschaft ist angenehm ruhig und bietet Ihnen ein erholsames Wohnumfeld. Hier können Sie nach einem langen Tag zur Ruhe kommen und die vorbeiziehende Natur genießen. Die umgebende Landschaft bietet viele Möglichkeiten für Spaziergänge und Freizeitaktivitäten im Freien. Überzeugen Sie sich selbst von diesem Angebot und vereinbaren Sie noch heute eine Besichtigungstermin. Wir freuen uns auf Ihre Kontaktaufnahme.

CODE DU BIEN: 23113027 - 38259 Salzgitter / Salzgitter-Bad

## Tout sur l'emplacement

Salzgitter liegt mit seinen heute 31 Stadtteilen naturräumlich im Übergangsbereich zwischen dem niedersächsischen Berg- und Hügelland (Innerste-Bergland) und der Braunschweig-Hildesheimer Lössbörde. Salzgitter-Bad, der staatlich anerkannte Ort mit Solekurbetrieb, liegt rund 30 Kilometer südwestlich von Braunschweig im nördlichen Harzvorland. Anfang des 14. Jahrhunderts ging Salzgitter-Bad aus dem Dorf Vöppstedt hervor, heute ist es mit seinen ca. 24.000 Einwohnern der Traditionsstadteil der gleichnamigen Großstadt Salzgitter. Damals wie heute ist Salzgitter-Bad einen Besuch wert, mit seiner Solequelle, den von Fachwerk durchzogenen Straßenzügen und den vielen grünen Oasen, wie z. B. dem Rosengarten. In Salzgitter-Bad sprudelt aus rund 200 Metern Tiefe eine 25-prozentige Thermal-Sole-Quelle, die zu den stärksten in Mitteleuropa zählt. Die Sole wird direkt in die Becken des Thermalsolebades gelenkt. Des Weiteren bietet die Umgebung einen 18-Loch-Golfplatz, Spaziergänge entlang des internationalen Skulpturenwegs und vielfältige Kulturveranstaltungen. Kindergärten und Schulen sowie Einkaufsmöglichkeiten sind in näherer Umgebung vorhanden. Die Auffahrten zur Autobahn 7 Richtung Kassel und Hannover, sowie die Auffahrten zur Autobahn 39 Richtung Braunschweig/Wolfsburg und die Autobahn 36 Richtung Braunschweig/Wernigerode sind gut erreichbar.

CODE DU BIEN: 23113027 - 38259 Salzgitter / Salzgitter-Bad

## Contact

Pour de plus amples informations, veuillez contacter votre personne de contact :

Dagmar Boecker-Gallert

---

Lange Herzogstraße 32 Wolfenbüttel  
E-Mail: [wolfenbuettel@von-poll.com](mailto:wolfenbuettel@von-poll.com)

*To Disclaimer of von Poll Immobilien GmbH*

---

[www.von-poll.com](http://www.von-poll.com)