

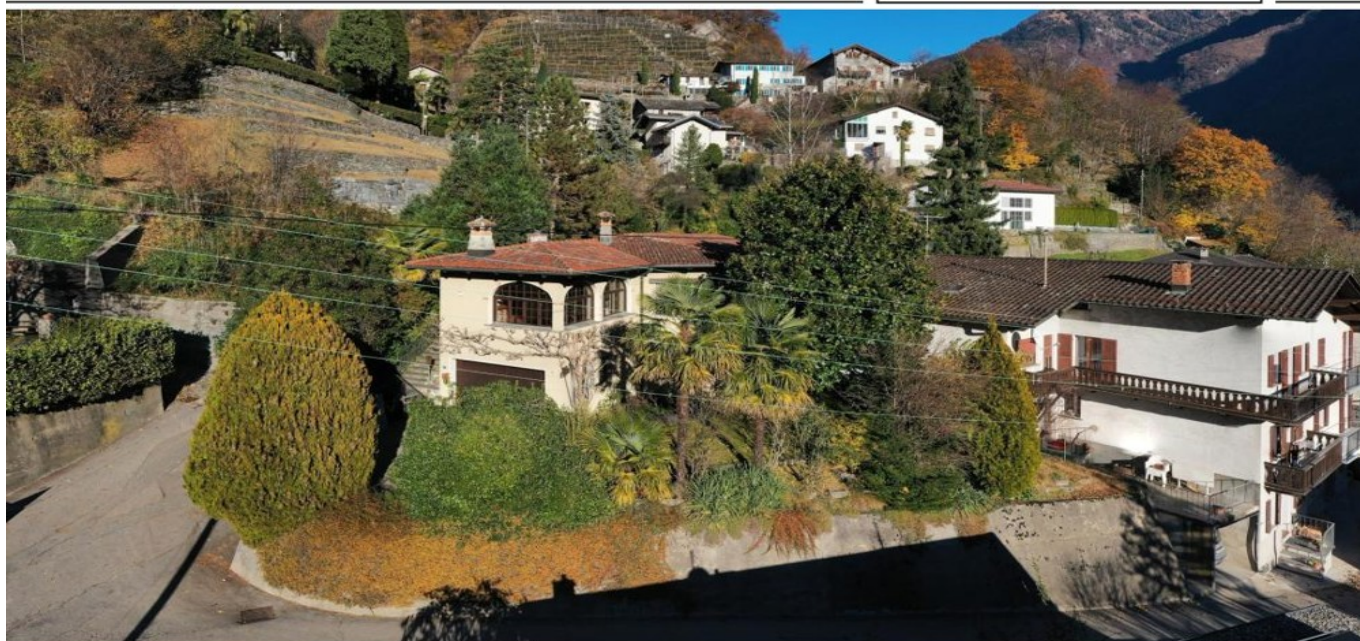
Roveredo GR – Roveredo (GR), Distretto di Moesa

Grosszügiges Ferienhaus mit Potential im Misox

CODE DU BIEN: CH23007323B



VON POLL
REAL ESTATE®



www.von-poll.ch

PRIX D'ACHAT: 990.000 CHF • SURFACE HABITABLE: ca. 212,61 m² • PIÈCES: 7.5 • SUPERFICIE DU TERRAIN: 1.186 m²

CODE DU BIEN: CH23007323B - 6535 Roveredo GR – Roveredo (GR), Distretto di Moesa

- En un coup d'œil
- La propriété
- Une première impression
- Tout sur l'emplacement
- Contact

CODE DU BIEN: CH23007323B - 6535 Roveredo GR – Roveredo (GR), Distretto di Moesa

En un coup d'œil

CODE DU BIEN	CH23007323B
Surface habitable	ca. 212,61 m ²
Type de toiture	à deux versants
Pièces	7.5
Chambres à coucher	5
Salles de bains	4
Année de construction	1969
Place de stationnement	1 x Garage

Prix d'achat	990.000 CHF
Type de bien	Maison individuelle
État de la propriété	A rénover
Technique de construction	massif
Surface de plancher	ca. 64 m ²
Aménagement	Terrasse, WC invités, Sauna, Bloc-cuisine

CODE DU BIEN: CH23007323B - 6535 Roveredo GR – Roveredo (GR), Distretto di Moesa

La propriété



CODE DU BIEN: CH23007323B - 6535 Roveredo GR – Roveredo (GR), Distretto di Moesa

La propriété



CODE DU BIEN: CH23007323B - 6535 Roveredo GR – Roveredo (GR), Distretto di Moesa

La propriété



CODE DU BIEN: CH23007323B - 6535 Roveredo GR – Roveredo (GR), Distretto di Moesa

La propriété



CODE DU BIEN: CH23007323B - 6535 Roveredo GR – Roveredo (GR), Distretto di Moesa

La propriété



CODE DU BIEN: CH23007323B - 6535 Roveredo GR – Roveredo (GR), Distretto di Moesa

La propriété



CODE DU BIEN: CH23007323B - 6535 Roveredo GR – Roveredo (GR), Distretto di Moesa

Une première impression

Das grosszügige Ferienhaus wurde im Jahr 1969 erbaut und teilt sich in einen grossen Hauptwohnbereich sowie eine Einliegerwohnung auf. Die letzten Renovationen sind vor rund 20 Jahren getätigt worden, deshalb kann man für die Zukunft sicherlich Investitionen für Erneuerungen einkalkulieren. Zuletzt wurde um 2008 das Dach erneuert. Die Immobilie überzeugt durch die vielen Schlafzimmer, ein grosses Wohnzimmer sowie den grosszügigen Aussenbereich. Die beiden Cheminées, im Wohnzimmer und Wintergarten, werden gerade in kalten Tagen sehr geschätzt und sorgen für ein angenehmes Wohnklima. Die Küche ist vom Wohnraum abgetrennt und bietet einen direkten Zugang in den Wintergarten. Die Küche wurde um 2005 renoviert und zeigt sich in einem hellen beige kombiniert mit edlem Stein. Zudem bietet die Küche ausreichend Stauraum und eine grosszügige Arbeitsfläche. Die Liegenschaft bietet vier Badezimmer, im Erdgeschoss und im Obergeschoss je zwei. In der Immobilie wurden verschiedene Bodenbeläge verbaut. Die beiden Wohnzimmer sowie auch der Flur und die Treppe verfügen über einen edlen, hellen Marmorboden. In den Schlafzimmern hingegen wurde ein komfortabler Parkettboden verlegt. In den Badezimmer, der Küche sowie im Wintergarten trifft man auf pflegeleichte Bodenplatten. Die Wärmeerzeugung erfolgt über eine Öl-Heizung aus dem Jahr 1999, welche die Wärme über dezent verbaute Radiatoren verteilt. Im Haus integriert befindet sich eine Garage mit Platz für ein Fahrzeug. In der Einfahrt können problemlos noch weitere Fahrzeuge parkiert werden.
Pics by Fabian Hossmann Fotografie

CODE DU BIEN: CH23007323B - 6535 Roveredo GR – Roveredo (GR), Distretto di Moesa

Tout sur l'emplacement

Leicht ausserhalb des Dorfkerns, in einem verkehrsberuhigten, von Einfamilienhäusern geprägten Wohnviertel, befindet sich die Liegenschaft in bester Lage. Die Hanglage ermöglicht eine ganztägige Besonnung sowie einen tollen Ausblick in die umliegende Bergwelt. Einkaufsmöglichkeiten, eine Bushaltestelle, die Post, die Bank sowie einzelne Restaurants sind zu Fuss gut erreichbar.

CODE DU BIEN: CH23007323B - 6535 Roveredo GR – Roveredo (GR), Distretto di Moesa

Contact

Pour de plus amples informations, veuillez contacter votre personne de contact :

VON POLL REAL ESTATE

Bankstrasse 7 Chur
E-Mail: chur@von-poll.com

To Disclaimer of von Poll Immobilien GmbH

www.von-poll.com