

Clausthal-Zellerfeld

# Möbliertes 1 Zimmer-Appartement ca. (25 m<sup>2</sup>) mit Pantryküche

CODE DU BIEN: 25323993



[www.von-poll.com](http://www.von-poll.com)

PRIX DE LOYER: 225 EUR • SURFACE HABITABLE: ca. 25 m<sup>2</sup> • PIÈCES: 1

CODE DU BIEN: 25323993 - 38678 Clausthal-Zellerfeld

- En un coup d'œil
- La propriété
- Informations énergétiques
- Une première impression
- Détails des commodités
- Tout sur l'emplacement
- Plus d'informations
- Contact

CODE DU BIEN: 25323993 - 38678 Clausthal-Zellerfeld

## En un coup d'œil

CODE DU BIEN	25323993
Surface habitable	ca. 25 m <sup>2</sup>
Type de toiture	à deux versants
Pièces	1
Salles de bains	1
Année de construction	1900

Prix de loyer	225 EUR
Coûts supplémentaires	70 EUR
Type	Etage
Technique de construction	massif
Surface de plancher	ca. 1 m <sup>2</sup>

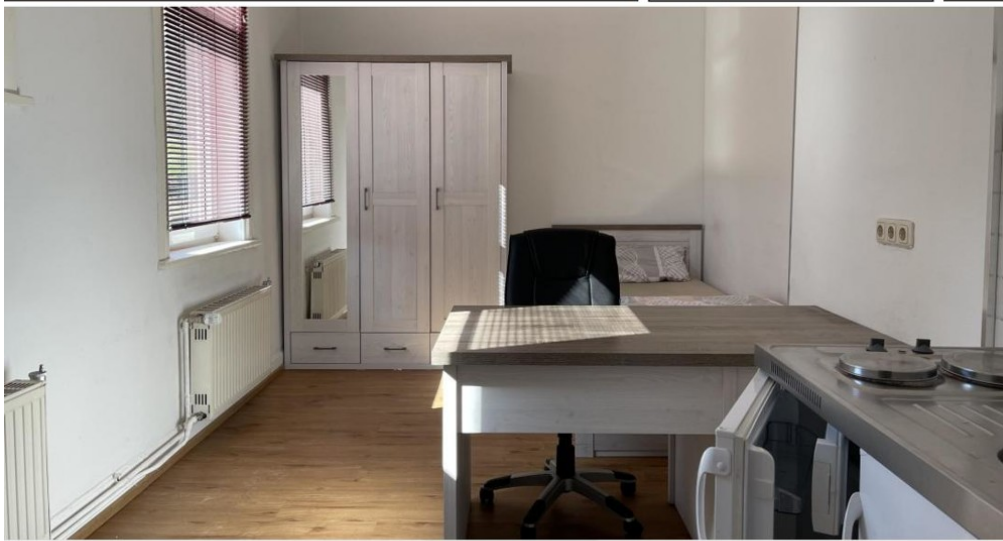
CODE DU BIEN: 25323993 - 38678 Clausthal-Zellerfeld

## Informations énergétiques

Type de chauffage	Chauffage centralisé	Certification énergétique	Legally not required
Source d'alimentation	Gaz		

CODE DU BIEN: 25323993 - 38678 Clausthal-Zellerfeld

## La propriété



[www.von-poll.com](http://www.von-poll.com)



[www.von-poll.com](http://www.von-poll.com)

CODE DU BIEN: 25323993 - 38678 Clausthal-Zellerfeld

## La propriété



CODE DU BIEN: 25323993 - 38678 Clausthal-Zellerfeld

## La propriété

FÜR SIE IN DEN BESTEN LAGEN



VON POLL  
IMMOBILIEN®



Geschäftsstellenleiter Jörg Gehrke (2.v.l.)  
und sein freundliches Team

Gern informieren wir Sie persönlich über weitere Details zur Immobilie.  
Vereinbaren Sie einen Besichtigungstermin mit uns:

**05323 - 96 23 43 0**

Wir freuen uns, von Ihnen zu hören.

[www.von-poll.com/harz](http://www.von-poll.com/harz)

**CODE DU BIEN: 25323993 - 38678 Clausthal-Zellerfeld**

## Une première impression

Im Zentrum von Clausthal-Zellerfeld liegt, in der Nähe zum Kronenplatz, dieses renovierte, möblierte 1 Zimmer Appartement mit ca. 25 m<sup>2</sup> Wohnfläche. Zusätzlich verfügt diese Wohnung über eine Pantryküche und ein Bad mit Dusche und WC. Die Kaltmiete beträgt 225,00 € zuzüglich 70,00 € Nebenkosten. Der Verbrauchsstrom ist direkt mit den Stadtwerken abzurechnen. Die Kautions beträgt 2 Monatskaltmieten. Die Wohnung ist nach Absprache sofort verfügbar. Vereinbaren Sie gerne ein Besichtigungstermin.



CODE DU BIEN: 25323993 - 38678 Clausthal-Zellerfeld

## Détails des commodités

-Möbliert

CODE DU BIEN: 25323993 - 38678 Clausthal-Zellerfeld

## Tout sur l'emplacement

Die Berg- und Universitätsstadt Clausthal-Zellerfeld liegt im Landkreis Goslar in Niedersachsen. Der Luftkurort befindet sich im Oberharz auf einer Höhe zwischen 390 und 821 m über NHN. Die Stadt ist Standort der Technischen Universität Clausthal. Clausthal-Zellerfeld liegt auf der Oberharzer Hochebene. Die Umgebung ist im Vergleich zum Großteil des Harzes weniger bergig, sondern nur hügelig. In der Folge ist das Umland auch weniger stark bewaldet und es gibt mehr Wiesen und Ackerflächen. Verstreut in und um Clausthal-Zellerfeld finden sich zahlreiche Teiche und Wasserläufe des Oberharzer Wasserregals. Die Stadt besteht im Zentrum aus den beiden Stadtteilen Clausthal (im Süden) und Zellerfeld (im Norden), deren ursprüngliche Stadtgebiete durch die natürliche Grenze des Zellbachs getrennt werden. Bis 1924 waren Clausthal und Zellerfeld zwei selbständige Städte. Ihr Zusammenschluss erfolgte aufgrund starken Drucks seitens der Obrigkeit. Dass Clausthal und Zellerfeld bis heute noch nicht in den Herzen ihrer Bürger zusammengewachsen sind, zeigt die Tatsache, dass es immer noch zwei Schützenvereine und zwei Fußballvereine gibt. Bis 2007 hatten Zellerfeld und Clausthal, obwohl die Freiwillige Feuerwehr offiziell fusioniert war, sogar noch getrennte Feuerhäuser. Zum Stadtteil Zellerfeld gehört auch die nördlich davon gelegene Siedlung Erbprinzentanne. Zum 1. Juli 1972 wurde die südlich von Clausthal gelegene Gemeinde Buntenbock als dritter Stadtteil eingemeindet. Durch die gemeindliche Neubildung zum 1. Januar 2015 gliedert sich die Berg- und Universitätsstadt Clausthal-Zellerfeld wie folgt: Altenau-Schulenberg, Buntenbock, Clausthal-Zellerfeld und Wildemann. Die Stadt wird wegen des Höhenklimas und der klaren Luft bei Sportlern, Asthmatikern und Pollenallergikern geschätzt und ist staatlich anerkannter Luftkurort.[2] Das Clausthal-Zellerfelder Wetter ist geprägt durch das typisch raue Oberharzer Klima mit kräftigen Westwinden. Es ist zumeist einige Grad kälter als im norddeutschen Flachland. Es gibt aber auch zahlreiche sonnige Tage, und bei tiefhängender Wolken- oder Nebeldecke kann es sogar vorkommen, dass in Clausthal-Zellerfeld die Sonne scheint, während es im Tiefland bedeckt ist. Neben den schulischen Einrichtungen der Primar- und Sekundarstufe, befinden sich in Clausthal-Zellerfeld die Fachschule für Wirtschaft und Technik und die Technische Universität Clausthal. Die Einrichtungen der TU finden sich konzentriert auf dem Campus Feldgrabengebiet sowie verteilt im Clausthaler Stadtbereich und auf der Tannenhöhe. Grundschulen: Grundschule Clausthal Grundschule Zellerfeld Weiterführende Schulen: Gymnasium Robert-Koch-Schule (offene Ganztagschule) Haupt- und Realschule Clausthal-Zellerfeld Von 1877 bis 1976 verkehrten vom Bahnhof aus Züge der Innerstetalbahn Richtung Altenau und Langelsheim. Heute wird der öffentliche Nahverkehr durch mehrere Buslinien, u. a. nach Goslar, Osterode am Harz, Altenau und Sankt Andreasberg, gewährleistet.

CODE DU BIEN: 25323993 - 38678 Clausthal-Zellerfeld

## Plus d'informations

HAFTUNG: Wir weisen darauf hin, dass die von uns weitergegebenen Objektinformationen, Unterlagen, Pläne etc. vom Verkäufer bzw. Vermieter stammen. Eine Haftung für die Richtigkeit oder Vollständigkeit der Angaben übernehmen wir daher nicht. Es obliegt daher unseren Kunden, die darin enthaltenen Objektinformationen und Angaben auf ihre Richtigkeit hin zu überprüfen. Alle Immobilienangebote sind freibleibend und vorbehaltlich Irrtümer, Zwischenverkauf- und Vermietung oder sonstiger Zwischenverwertung. UNSER SERVICE FÜR SIE ALS EIGENTÜMER: Planen Sie den Verkauf oder die Vermietung Ihrer Immobilie, so ist es für Sie wichtig, deren Marktwert zu kennen. Lassen Sie kostenfrei und unverbindlich den aktuellen Wert Ihrer Immobilie professionell durch einen unserer Immobilienspezialisten einschätzen. Unser bundesweites und internationales Netzwerk ermöglicht es uns, Verkäufer bzw. Vermieter und Interessenten bestmöglich zusammenzuführen.

CODE DU BIEN: 25323993 - 38678 Clausthal-Zellerfeld

## Contact

Pour de plus amples informations, veuillez contacter votre personne de contact :

Jörg Gehrke

---

Adolph-Roemer-Straße 16 Résine  
E-Mail: [harz@von-poll.com](mailto:harz@von-poll.com)

*To Disclaimer of von Poll Immobilien GmbH*

---

[www.von-poll.com](http://www.von-poll.com)