

Goslar / Hahnenklee

Möblierte 48 m² Eigentums-/Ferienwohnung mit Balkon im Ferienpark Hahnenklee

CODE DU BIEN: 25323038



www.von-poll.com

PRIX D'ACHAT: 49.000 EUR • SURFACE HABITABLE: ca. 48 m² • PIÈCES: 3

CODE DU BIEN: 25323038 - 38644 Goslar / Hahnenklee

- En un coup d'œil
- La propriété
- Informations énergétiques
- Une première impression
- Tout sur l'emplacement
- Plus d'informations
- Contact

CODE DU BIEN: 25323038 - 38644 Goslar / Hahnenklee

En un coup d'œil

CODE DU BIEN	25323038
Surface habitable	ca. 48 m ²
Pièces	3
Chambres à coucher	2
Salles de bains	1
Année de construction	1971
Place de stationnement	1 x surface libre

Prix d'achat	49.000 EUR
Type	Etage
Commission pour le locataire	Käuferprovision beträgt 3,57 % (inkl. MwSt.) des beurkundeten Kaufpreises
Technique de construction	massif
Aménagement	Bloc-cuisine, Balcon

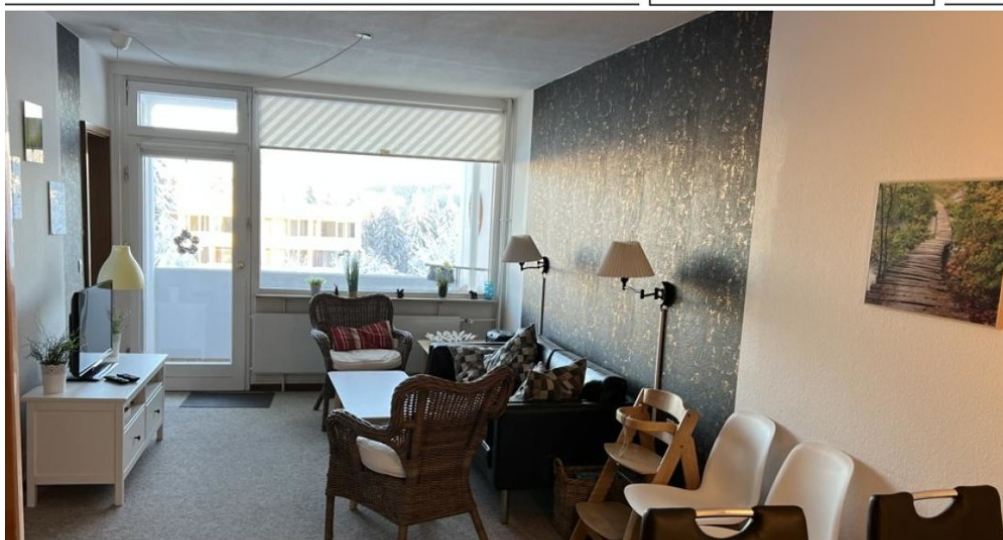
CODE DU BIEN: 25323038 - 38644 Goslar / Hahnenklee

Informations énergétiques

Type de chauffage	Chauffage centralisé	Certification énergétique	Certificat de performance énergétique
Chauffage	Gaz	Consommation finale d'énergie	127.00 kWh/m²a
Certification énergétique valable jusqu'au	23.02.2028	Classement énergétique	D
Source d'alimentation	Gaz	Année de construction selon le certificat énergétique	1971

CODE DU BIEN: 25323038 - 38644 Goslar / Hahnenklee

La propriété



www.von-poll.com



CODE DU BIEN: 25323038 - 38644 Goslar / Hahnenklee

La propriété



CODE DU BIEN: 25323038 - 38644 Goslar / Hahnenklee

La propriété



CODE DU BIEN: 25323038 - 38644 Goslar / Hahnenklee

La propriété



CODE DU BIEN: 25323038 - 38644 Goslar / Hahnenklee

La propriété



FÜR SIE IN DEN BESTEN LAGEN



Geschäftsstellenleiter Jörg Gehrke (2. von Rechts)
und sein freundliches Team

Gern informieren wir Sie persönlich über weitere Details zur Immobilie.
Vereinbaren Sie einen Besichtigungstermin mit uns:

05323 - 96 23 43 0

Wir freuen uns, von Ihnen zu hören.

www.von-poll.com/harz

CODE DU BIEN: 25323038 - 38644 Goslar / Hahnenklee

Une première impression

Im Ferienpark von Hahnenklee liegt diese vollständig möblierte ca. 48 m² Eigentums-/Ferienwohnung mit Balkon im 4. Obergeschoss von Haus "2", das 1971 erbaut wurde. Sie verfügt über einen Wohn-/Essbereich mit neuwertiger Einbauküche mit einem direktem Zugang zum Balkon, von dem Sie einen weiten Blick in die harzer Landschaft genießen können. Ein Schlafzimmer, ein Kinderzimmer und ein Bad mit Dusche und Waschbecken sowie ein separates WC und ein Flur vervollständigen dieses Appartement. Das Haus verfügt über eine Gaszentralheizung aus dem Jahr 2009. Der Miteigentumsanteil beträgt 78/10.000. Das Hausgeld beträgt zur Zeit inkl. der Nebenkosten für Heizung, Wasser und der Rücklagen 200,00 Euro pro Monat. Eine Summe von ca. 24,00 Euro ist für die Rücklage enthalten. Diese Wohnung eignet zur Selbstnutzung oder zur Ferienvermietung und wird möbliert verkauft. Im Kaufpreis berücksichtigt ist einen Sonderbeitrag der Eigentümer für die Sanierung der Steigleitungen, die noch in einer Eigentümerversammlung besprochen wird. Gerne stehen wir für eine Besichtigung zur Verfügung. Bei Ihrer Finanzierung hilft Ihnen gern Frau Keller "von Poll Finance".

CODE DU BIEN: 25323038 - 38644 Goslar / Hahnenklee

Tout sur l'emplacement

Hahnenklee-Bockswiese ist ein Doppelort mit zwei Siedlungskernen, von denen Hahnenklee der größere und dadurch der bekanntere ist. Der Ortsteil Bockswiese liegt an der Verbindungsstraße, welche bei Kreuzeck – zwischen Clausthal-Zellerfeld und Goslar – von der Bundesstraße 241 nach Lautenthal abzweigt. Von dort wiederum zweigt eine Kreisstraße nördlich zum Ortsteil Hahnenklee ab und endet dort. Diese Sackgassenlage war von den Einwohnern Hahnenklees durchaus erwünscht, zumal man mit dem fehlenden Durchgangsverkehr touristisch Werbung machen kann. Der Bocksbart ist bekannt für seine vielfältigen Nutzungsmöglichkeit. Im Winter sorgt auch bei geringer Schneehöhe eine Beschneiungsanlage für gute Skiverhältnisse und im Sommer locken zahlreiche Downhillstrecken sowie weitere Möglichkeiten auf und um den Gipfel für ausreichende Anziehungskraft für Touristen. Besonderheiten sind die aus Holz erbaute nordische Gustav-Adolf-Stabkirche mit einem Carillon, verschiedene Bauwerke (Stauteiche und Gräben) des Oberharzer Wasserregals, die Grabstelle des Schöpfers der Berliner Operette, Paul Lincke und die Seilbahn auf den 726 m hohen Bocksberg. Der Stadtteil hat jährlich ca. 450.000 Gäste. Im Straßenverkehr ist der Ort über die nahe gelegene Bundesstraße 241 zu erreichen. Im öffentlichen Nahverkehr ist Hahnenklee mit der Buslinie 830 der Regionalbus Braunschweig im Rahmen des Zweckverband Großraum Braunschweig an Goslar und Clausthal-Zellerfeld angebunden. Ein Kindergarten ist am Ort vorhanden.

CODE DU BIEN: 25323038 - 38644 Goslar / Hahnenklee

Plus d'informations

Es liegt ein Energieverbrauchsausweis vor. Dieser ist gültig bis 23.2.2028. Endenergieverbrauch beträgt 127.00 kwh/(m²*a). Wesentlicher Energieträger der Heizung ist Gas. Das Baujahr des Objekts lt. Energieausweis ist 1971. Die Energieeffizienzklasse ist D. GELDWÄSCHE: Als Immobilienmaklerunternehmen ist die von Poll Immobilien GmbH nach § 2 Abs. 1 Nr. 14 und § 11 Abs. 1, 2 Geldwäschegesetz (GwG) dazu verpflichtet, bei der Begründung einer Geschäftsbeziehung die Identität des Vertragspartners festzustellen und zu überprüfen, bzw. sobald ein ernsthaftes Interesse an der Durchführung des Immobilienkaufvertrages besteht. Hierzu ist es erforderlich, dass wir nach § 11 Abs. 4 GwG die relevanten Daten Ihres Personalausweises festhalten (wenn Sie als natürliche Person handeln) – beispielsweise mittels einer Kopie. Bei einer juristischen Person benötigen wir eine Kopie des Handelsregisterauszugs, aus welchem der wirtschaftlich Berechtigte hervorgeht. Das Geldwäschegesetz sieht vor, dass der Makler die Kopien bzw. Unterlagen fünf Jahre aufbewahren muss. Als unser Vertragspartner haben Sie auch eine Mitwirkungspflicht nach § 11 Abs. 6 GwG. HAFTUNG: Wir weisen darauf hin, dass die von uns weitergegebenen Objektinformationen, Unterlagen, Pläne etc. vom Verkäufer bzw. Vermieter stammen. Eine Haftung für die Richtigkeit oder Vollständigkeit der Angaben übernehmen wir daher nicht. Es obliegt daher unseren Kunden, die darin enthaltenen Objektinformationen und Angaben auf ihre Richtigkeit hin zu überprüfen. Alle Immobilienangebote sind freibleibend und vorbehaltlich Irrtümer, Zwischenverkauf- und Vermietung oder sonstiger Zwischenverwertung. UNSER SERVICE FÜR SIE ALS EIGENTÜMER: Planen Sie den Verkauf oder die Vermietung Ihrer Immobilie, so ist es für Sie wichtig, deren Marktwert zu kennen. Lassen Sie kostenfrei und unverbindlich den aktuellen Wert Ihrer Immobilie professionell durch einen unserer Immobilienspezialisten einschätzen. Unser bundesweites und internationales Netzwerk ermöglicht es uns, Verkäufer bzw. Vermieter und Interessenten bestmöglich zusammenzuführen.

CODE DU BIEN: 25323038 - 38644 Goslar / Hahnenklee

Contact

Pour de plus amples informations, veuillez contacter votre personne de contact :

Jörg Gehrke

Adolph-Roemer-Straße 16 Résine
E-Mail: harz@von-poll.com

To Disclaimer of von Poll Immobilien GmbH

www.von-poll.com