

Breitenwang – Breitenwang / Mühl

Für Familien: Gartenwohnung in ruhiger Lage

CODE DU BIEN: 25321001



PRIX D'ACHAT: 399.000 EUR • SURFACE HABITABLE: ca. 115 m² • PIÈCES: 4

CODE DU BIEN: 25321001 - 6600 Breitenwang – Breitenwang / Mühl

- En un coup d'œil
- La propriété
- Informations énergétiques
- Une première impression
- Détails des commodités
- Tout sur l'emplacement
- Plus d'informations
- Contact

CODE DU BIEN: 25321001 - 6600 Breitenwang – Breitenwang / Mühl

En un coup d'œil

CODE DU BIEN	25321001	Prix d'achat	399.000 EUR
Surface habitable	ca. 115 m ²	Type	Rez de chaussée
Pièces	4	Commission pour le locataire	3,60% des Kaufpreises inkl. MwSt.
Chambres à coucher	3	Technique de construction	massif
Salles de bains	1	Aménagement	Terrasse, WC invités, Cheminée, Jardin / utilisation partagée, Bloc-cuisine
Place de stationnement	1 x Parking souterrain		

CODE DU BIEN: 25321001 - 6600 Breitenwang – Breitenwang / Mühl

Informations énergétiques

Type de chauffage	Chauffage par le sol
Source d'alimentation	Électrique
Informations énergétiques	Lors de la création du document, son diagnostic de performance énergétique n'était pas encore disponible.

CODE DU BIEN: 25321001 - 6600 Breitenwang – Breitenwang / Mühl

La propriété

A promotional graphic for Von Poll Immobilien. It features a smartphone in the foreground displaying a QR code and the text 'Jetzt Suchprofil anlegen'. In the background, a desktop monitor shows the Von Poll Immobilien website interface. The Von Poll Immobilien logo is in the top right corner.

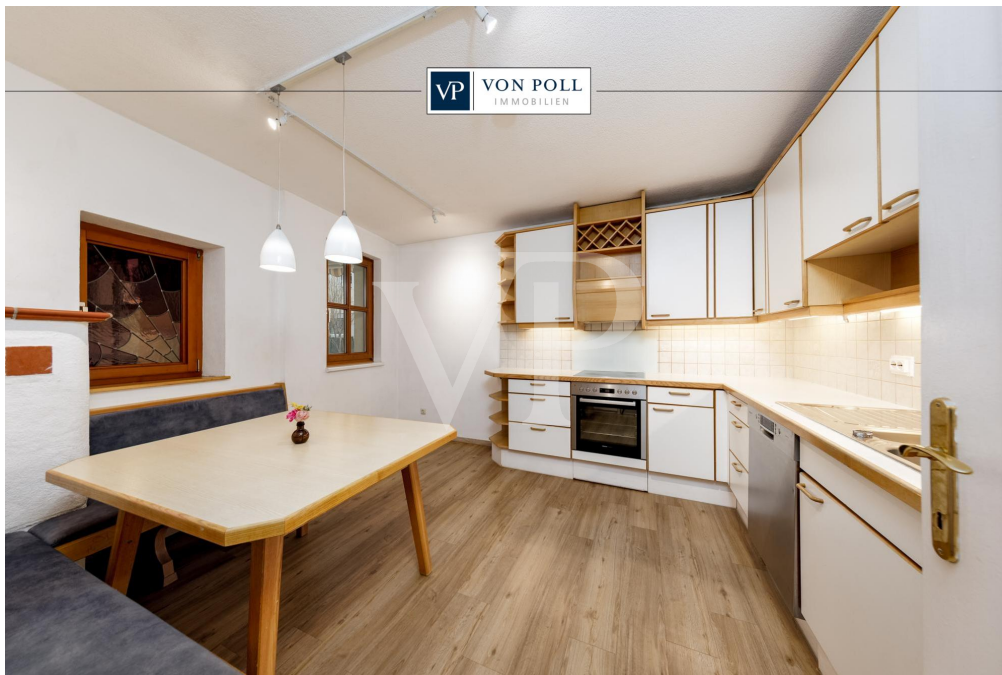
**Finden Sie
Ihre Immobilie.**

Vorgemerkte Suchkunden
erfahren frühzeitig von
neuen Immobilienangeboten.

www.von-poll.com

CODE DU BIEN: 25321001 - 6600 Breitenwang – Breitenwang / Mühl

La propriété



CODE DU BIEN: 25321001 - 6600 Breitenwang – Breitenwang / Mühl

La propriété



VP VON POLL
IMMOBILIEN

**Immobilienbewertung –
exklusiv und
professionell.**

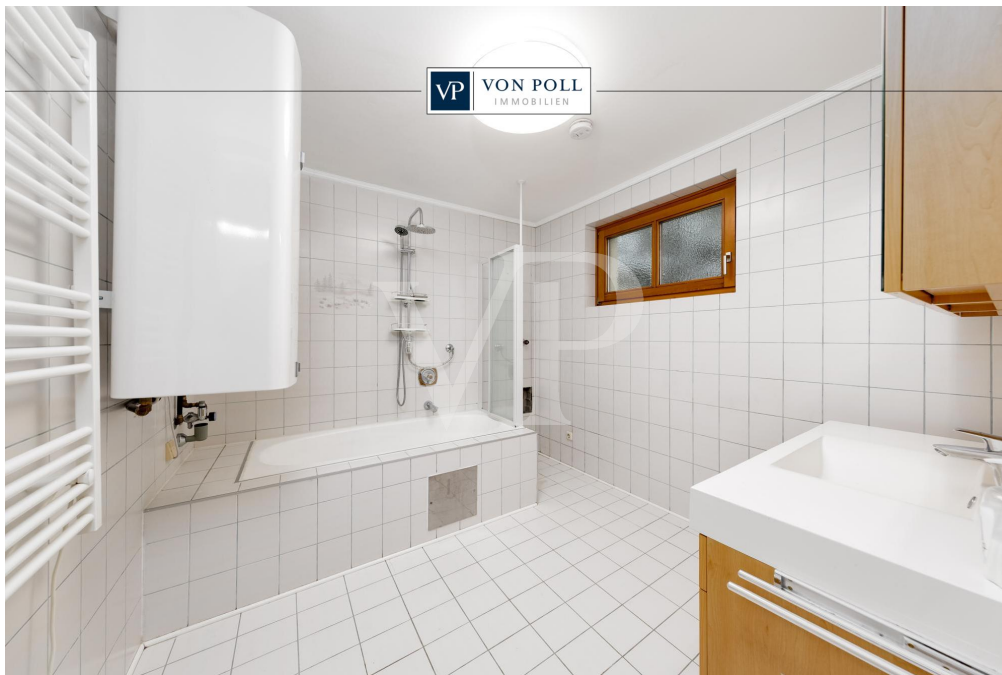
- Was ist Ihre Immobilie wert?
- Wie entwickelt sich der Wert Ihrer Immobilie in Zukunft?
- Wie wirkt sich eine Modernisierung auf den Wert ihrer Immobilie aus?

Ihre persönliche und exklusive Immobilienanalyse erhalten Sie nach nur wenigen Klicks.

www.von-poll.com

CODE DU BIEN: 25321001 - 6600 Breitenwang – Breitenwang / Mühl

La propriété



CODE DU BIEN: 25321001 - 6600 Breitenwang – Breitenwang / Mühl

La propriété

FÜR SIE IN DEN BESTEN LAGEN



Gern informieren wir Sie persönlich über weitere Details zur Immobilie.
Vereinbaren Sie einen Besichtigungstermin mit uns:

+43 5672 90200

Wir freuen uns, von Ihnen zu hören.

www.von-poll.com/reutte

CODE DU BIEN: 25321001 - 6600 Breitenwang – Breitenwang / Mühl

Une première impression

Diese großzügige 4-Zimmer-Wohnung mit eigenem Garten bietet Ihnen viel Platz für die ganze Familie. Mit einer Wohnfläche von ca. 115m² und einer zusätzlichen Gartenfläche von ca. 76m², ist diese Wohnung perfekt für alle, die das Leben im Grünen genießen wollen. Der durchdachte Grundriss umfasst ein gemütliches Schlafzimmer, ein geräumiges Kinderzimmer sowie ein weiteres Zimmer, das entweder als Büro oder zusätzliches Kinderzimmer genutzt werden kann. Für praktischen Stauraum sorgt ein separater Abstellraum, der Ihnen zusätzlichen Platz bietet. Die gemütliche Küche ist ideal für gemeinsames Kochen und bietet genug Platz für eine Essecke. Das Bad ist mit einer Badewanne ausgestattet, die zu entspannten Stunden einlädt. Ein zusätzliches WC sorgt für mehr Komfort und Flexibilität im Alltag. Das Highlight der Wohnung ist das geräumige Wohnzimmer mit Kamin, welcher eine behagliche Atmosphäre für gemütliche Abende schafft. Der Flur verbindet geschickt alle Räume miteinander und sorgt für eine angenehme und übersichtliche Raumaufteilung. Der Garten bietet Platz für verschiedenste Aktivitäten, sei es für Kinder zum Spielen, für Hobbygärtner oder einfach zum Entspannen. Diese Wohnung eignet sich ideal für Familien, die ein großzügiges Zuhause in einer ruhigen, aber dennoch zentralen Lage suchen. Wir haben die Immobilie für Sie digitalisiert und bieten Ihnen an, eine virtuelle 360° Besichtigung bequem von Zuhause aus zu erleben. Wir freuen uns auf Ihre Kontaktaufnahme!

CODE DU BIEN: 25321001 - 6600 Breitenwang – Breitenwang / Mühl

Détails des commodités

- Kachelofen
- Parkettboden
- Einbauküche
- Tiefgaragenabstellplatz
- ca. 76m² großer Garten

CODE DU BIEN: 25321001 - 6600 Breitenwang – Breitenwang / Mühl

Tout sur l'emplacement

Die malerische Gemeinde Breitenwang befindet sich in der herrlichen Naturparkregion Reutte. Mit seinen ca. 1453 Einwohnern (Stand 1. Jänner.2024) bietet die idyllische und trotzdem zentral gelegene Gemeinde hohen Lebenskomfort und perfekte Infrastruktur. Der Bezirkshauptort Reutte ist fußläufig erreichbar. Die Stuibenfälle sowie der Plansee, welche zur Gemeinde Breitenwang gehören, bieten Natur und Erholungssuchenden den perfekten Ausgleich zum hektischen Alltag und sind rasch erreichbar. Der nächstgelegene Bahnhof sowie die nächste Tankstelle sind ca. 1km entfernt. Die Autobahnanschlusstellen sind die A7 bei Füssen, sowie die A95 bei Oberau (Richtung München). **ÄRZTE / APOTHEKEN / GESUNDHEIT:** Das Bezirks-Krankenhaus in Reutte ist rasch erreichbar. **KINDERGÄRTEN / SCHULEN / BILDUNG:** - Kindergarten - Volksschule - Hauptschulen, Gymnasium und weitere höher bildende Schulen In Innsbruck, Dornbirn und Kempten (D) finden sie Fachhochschulen verschiedenster Studienrichtungen. Die nächstgelegenen Universitäten sind Innsbruck, St. Gallen (CH) Konstanz, Ulm und Stuttgart (D). **ENTFERNUNGEN:** - bis Innsbruck ca. 100 km / ca. 70 Minuten - bis Lech am Arlberg ca. 60 km / ca. 60 Minuten - bis Füssen ca. 14 km / 15 Minuten - bis Memmingen ca. 80 km / ca. 60 Minuten - bis Garmisch-Partenkirchen ca. 41 km / ca. 40Minuten - bis München ca. 112km / ca. 105 Minuten - bis Kempten ca. 55 km / ca. 50 Minuten - bis Stuttgart ca. 230 km / ca. 140 Minuten - bis Zürich ca. 240 km / ca. 160 Minuten

CODE DU BIEN: 25321001 - 6600 Breitenwang – Breitenwang / Mühl

Plus d'informations

GELDWÄSCHE: Als Immobilienmaklerunternehmen ist VON POLL, Inh. Alpenwelt Immobilien GmbH nach § § 1, 2 Abs. 1 Nr. 10, 4 Abs. 3 Geldwäschegesetz (GwG) dazu verpflichtet, vor Begründung einer Geschäftsbeziehung die Identität des Vertragspartners festzustellen und zu überprüfen. Hierzu ist es erforderlich, dass wir die relevanten Daten Ihres Personalausweises festhalten - beispielsweise mittels einer Kopie. Das Geldwäschegesetz (GwG) sieht vor, dass der Makler die Kopien bzw. Unterlagen fünf Jahre aufbewahren muss. **PROVISIONSHINWEIS:** Mit der Anfrage bei und durch Inanspruchnahme der Dienstleistung der Firma VON POLL IMMOBILIEN, Inh. Alpenwelt Immobilien GmbH, wird ein Maklervertrag geschlossen. Sofern es durch die Tätigkeit der Firma VON POLL IMMOBILIEN zu einem wirksamen Hauptvertrag mit der Eigentümerseite kommt, hat der Interessent bei Abschluss - eines MIETVERTRAGS eine Provision/Maklercourtage an die Alpenwelt Immobilien GmbH zu zahlen. - eines KAUFVERTRAGS die ortsübliche Provision/Maklercourtage an die Alpenwelt Immobilien GmbH gegen Rechnung zu zahlen. **HAFTUNG:** Wir weisen darauf hin, dass die von uns weitergegebenen Objektinformationen, Unterlagen, Pläne etc. vom Verkäufer bzw. Vermieter stammen. Eine Haftung für die Richtigkeit oder Vollständigkeit der Angaben übernehmen wir daher nicht. Es obliegt daher unseren Kunden, die darin enthaltenen Objektinformationen und Angaben auf ihre Richtigkeit hin zu überprüfen. Alle Immobilienangebote sind freibleibend und vorbehaltlich Irrtümer, Zwischenverkauf- und Vermietung oder sonstiger Zwischenverwertung. **KAUFNEBENKOSTEN:** 3,5 % Grunderwerbsteuer 1,1 % Grundbuchseintragungsgebühr ca. 2,0 % + MwSt. Vertragserrichtungskosten div. Barauslagen (z.B. Beglaubigungskosten) 3,6 % Maklercourtage inklusive gesetzl. MwSt. Unter bestimmten Voraussetzungen entfällt die Grundbucheintragungs- sowie Pfandrechtsgebühr beim Erwerb dieser Immobilie. **UNSER SERVICE FÜR SIE ALS EIGENTÜMER:** Planen Sie den Verkauf oder die Vermietung Ihrer Immobilie, so ist es für Sie wichtig, deren Marktwert zu kennen. Lassen Sie kostenfrei und unverbindlich den aktuellen Wert Ihrer Immobilie professionell durch einen unserer Immobilienspezialisten einschätzen. Unser bundesweites und internationales Netzwerk ermöglicht es uns, Verkäufer bzw. Vermieter und Interessenten bestmöglich zusammenzuführen.

CODE DU BIEN: 25321001 - 6600 Breitenwang – Breitenwang / Mühl

Contact

Pour de plus amples informations, veuillez contacter votre personne de contact :

Sebastian Kleinloff

Obermarkt 30 Reutte
E-Mail: reutte@von-poll.com

To Disclaimer of von Poll Immobilien GmbH

www.von-poll.com