

Höfen – Höfen

Bereit zum Einzug: Einfamilienhaus mit Wintergarten und Gartenparadies

CODE DU BIEN: 24321032



PRIX D'ACHAT: 695.000 EUR • SURFACE HABITABLE: ca. 192 m² • PIÈCES: 7 • SUPERFICIE DU TERRAIN: 1.344 m²

CODE DU BIEN: 24321032 - 6604 Höfen – Höfen

- En un coup d'œil
- La propriété
- Informations énergétiques
- Une première impression
- Détails des commodités
- Tout sur l'emplacement
- Plus d'informations
- Contact

CODE DU BIEN: 24321032 - 6604 Höfen – Höfen

En un coup d'œil

CODE DU BIEN	24321032
Surface habitable	ca. 192 m ²
Type de toiture	à deux versants
Pièces	7
Chambres à coucher	3
Salles de bains	2
Année de construction	1968
Place de stationnement	2 x surface libre, 2 x Garage

Prix d'achat	695.000 EUR
Type de bien	Maison individuelle
Commission pour le locataire	3,60% des Kaufpreises inkl. MwSt.
Technique de construction	massif
Surface de plancher	ca. 148 m ²
Aménagement	Terrasse, WC invités, Jardin / utilisation partagée, Bloc-cuisine, Balcon

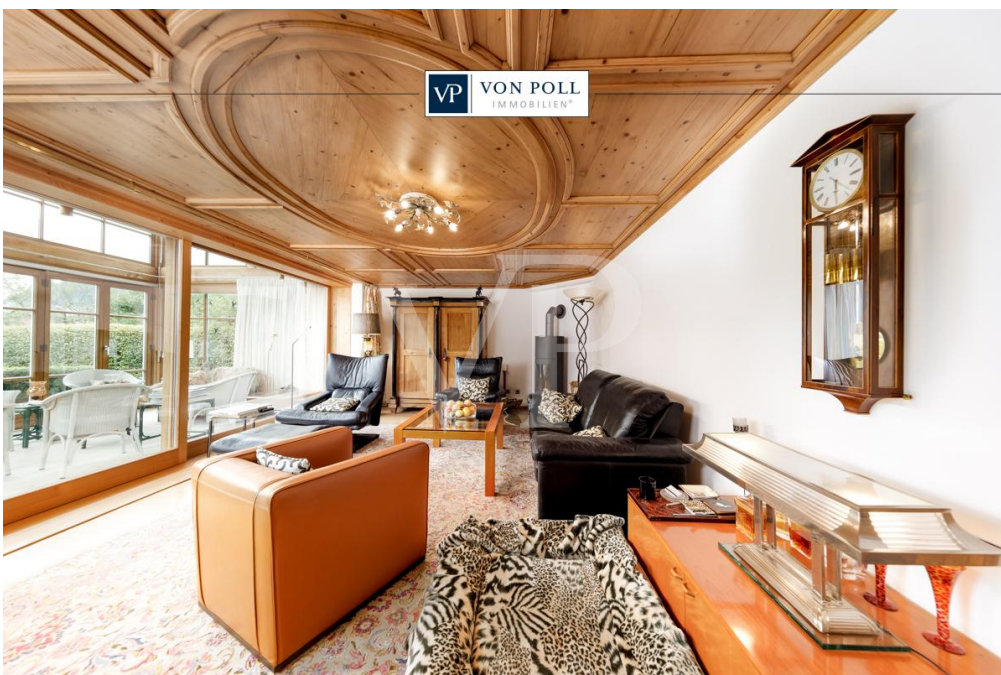
CODE DU BIEN: 24321032 - 6604 Höfen – Höfen

Informations énergétiques

Type de chauffage	Chauffage centralisé	Certification énergétique	Diagnostic énergétique
Chauffage	Granulé	Consommation d'énergie	161.90 kWh/m ² a
Certification énergétique valable jusqu'au	14.11.2034	Classement énergétique	D
Source d'alimentation	Pellet	Année de construction selon le certificat énergétique	1968

CODE DU BIEN: 24321032 - 6604 Höfen – Höfen

La propriété



CODE DU BIEN: 24321032 - 6604 Höfen – Höfen

La propriété

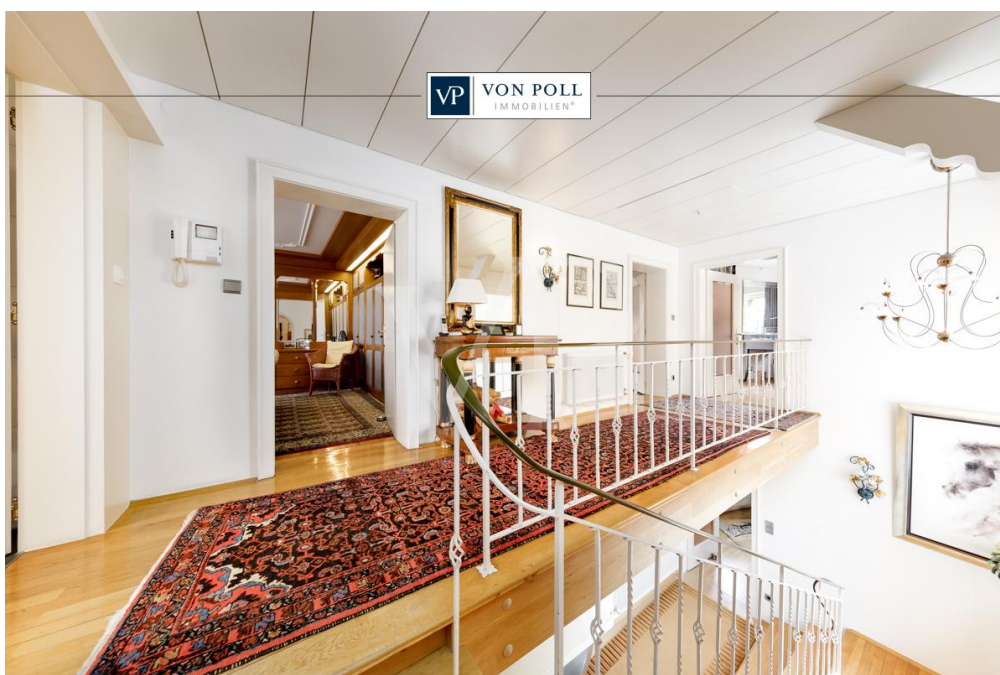


VP VON POLL
IMMOBILIEN

Finden Sie
Ihre Immobilie.

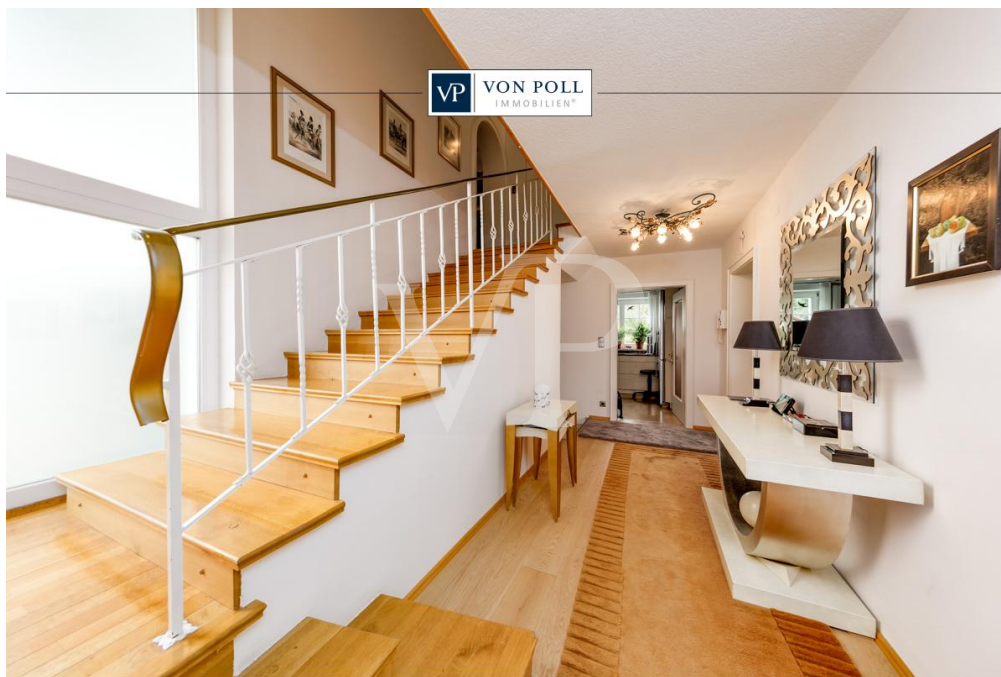
Vorgemerkte Suchkunden
erfahren frühzeitig von
neuen Immobilienangeboten.

www.von-poll.com



CODE DU BIEN: 24321032 - 6604 Höfen – Höfen

La propriété



VP VON POLL
IMMOBILIEN

**Immobilienbewertung –
exklusiv und
professionell.**

- Was ist Ihre Immobilie wert?
- Wie entwickelt sich der Wert Ihrer Immobilie in Zukunft?
- Wie wirkt sich eine Modernisierung auf den Wert ihrer Immobilie aus?

Ihre persönliche und exklusive Immobilienanalyse erhalten Sie nach nur wenigen Klicks.

www.von-poll.com

CODE DU BIEN: 24321032 - 6604 Höfen – Höfen

La propriété



CODE DU BIEN: 24321032 - 6604 Höfen – Höfen

La propriété

FÜR SIE IN DEN BESTEN LAGEN



Gern informieren wir Sie persönlich über weitere Details zur Immobilie.
Vereinbaren Sie einen Besichtigungstermin mit uns:

+43 5672 90200

Wir freuen uns, von Ihnen zu hören.

www.von-poll.com/reutte

CODE DU BIEN: 24321032 - 6604 Höfen – Höfen

Une première impression

Willkommen in diesem traumhaften Landhaus, das 1968 von einem Architekten geplant und in bester Qualität ausgeführt wurde. Auf einem großzügigen Grundstück von ca. 1.344 m² erwartet Sie ein besonderes Zuhause in der charmanten Gemeinde Höfen in Tirol. Die Immobilie erstreckt sich über drei Etagen: Erdgeschoss, Obergeschoss und Untergeschoss. Vom Eingangsbereich aus gelangt man zum Gäste-WC, zur Küche, zum Wohnzimmer mit angrenzendem Essbereich, außerdem steht Ihnen ein Arbeitszimmer zur Verfügung. Ein besonderes Highlight ist der sonnige Wintergarten, der sich vom Erdgeschoss bis unter das Dach erstreckt. Im Obergeschoss befindet sich das großzügige Hauptschlafzimmer mit separater Ankleide und neu renoviertem Badezimmer. Zwei weitere Schlafzimmer bieten ausreichend Platz für individuelle Bedürfnisse und ein weiteres modernisiertes Bad sorgt für hohen Komfort. Im Untergeschoss befinden sich die Technikräume für die neu installierte kombinierte Pellet- und Stückgutheizung sowie weitere Räumlichkeiten. Dieses außergewöhnliche Landhaus besticht durch seine hochwertige Bauausführung, das durchdachte Raumkonzept und die Liebe zum Detail. In herrlicher Lage bietet diese Immobilie die Möglichkeit, das Landleben und die schöne Natur in vollen Zügen zu genießen. Wir haben die Immobilie für Sie digitalisiert und bieten Ihnen die Möglichkeit, bequem von zu Hause aus eine virtuelle 360° Besichtigung zu erleben. Haben wir Ihr Interesse geweckt? Dann freuen wir uns auf Ihre Kontaktaufnahme!

CODE DU BIEN: 24321032 - 6604 Höfen – Höfen

Détails des commodités

- Einbauküche
- 2 Terrassen, 2 Balkone
- Wintergarten
- Vollwärmeschutz 2011
- Elektroinstallationen neu 2011
- Bäder modernisiert 2012
- Hauseingangstür 2015
- Kaminofen 2022
- Pellet- und Stückgutheizung 2023
- Gäste-WC
- Solaranlage
- 2 Garagen
- voll unterkellert

CODE DU BIEN: 24321032 - 6604 Höfen – Höfen

Tout sur l'emplacement

Die Sonnengemeinde Höfen liegt südwestlich der Bezirkshauptstadt Reutte am linken Lechufer und zählt rund 1274 Einwohner. Der Ort verfügt über eine ausgezeichnete Infrastruktur. Nahversorger, Schule und Kindergarten sowie Gasthäuser befinden sich in unmittelbarer Nähe. Durch kurze Fußwege sind Wander- und Radwege sowie der Lech schnell erreichbar. Nachbargemeinden sind Weißenbach am Lech, Wängle, Lechaschau und Ehenbichl. Die Bezirkshauptstadt Reutte ist in fünf Autominuten erreichbar. Der 1.938 Meter hohe Hahnenkamm ist der Hausberg mit dem Skigebiet Höfener Alpe. Neben vielen weiteren Skigebieten im Talkessel befindet sich auch die Zugspitze, mit 2.962 Metern der höchste Berg der Region und der höchste Berg der Bundesrepublik Deutschland. In Höfen wurde 1956 der Flugplatz (der einzige im Bezirk) für Segelflieger eröffnet, der heute auch für einmotorige Motorflugzeuge zugelassen ist. VERKEHR: Der nächste Bahnhof befindet sich in Reutte (3,5 km vom Ort entfernt). Die nächste Tankstelle befindet sich in Höfen (ca. 0,5 km vom Ort entfernt). Erreichbar ist Höfen heute über die Bundesstraße B 198 von Reutte, aus dem Lechtal oder über die B 199 durch das Tannheimer Tal. Der nächste Autobahnanschluss ist Füssen (A7), die längste Autobahn Deutschlands. Regionalbusse verkehren in regelmäßigen Abständen. Die nächstgelegenen Flughäfen sind Memmingen, Friedrichshafen, Innsbruck und München (D) sowie Zürich (CH). ÄRZTE / APOTHEKEN / GESUNDHEIT: Höfen ist durch Allgemeinmediziner und Apotheken in den Nachbarorten Reutte und Lechaschau gut versorgt. Das Bezirkskrankenhaus in Reutte ist schnell erreichbar. KINDERGÄRTEN / SCHULEN / BILDUNG: - Eigene Volksschule - Kindergarten - Hauptschule, Gymnasium und andere weiterführende Schulen in der Bezirkshauptstadt Reutte. In Innsbruck, Dornbirn und Kempten (D) gibt es Fachhochschulen mit verschiedenen Studienrichtungen. Die nächsten Universitäten befinden sich in Innsbruck, St. Gallen (CH) Konstanz, Ulm und Stuttgart (D). ENTFERNUNGEN - nach Innsbruck ca. 100 km / ca. 70 Minuten - nach Lech am Arlberg ca. 60 km / ca. 60 Minuten - nach Memmingen ca. 80 km / ca. 60 Minuten - nach Garmisch-Partenkirchen ca. 47 km / ca. 55 Minuten - nach München ca. 125 km / ca. 105 Minuten - nach Kempten ca. 55 km / ca. 50 Minuten - nach Stuttgart ca. 230 km / ca. 140 Minuten - nach Zürich ca. 240 km / ca. 160 Minuten

CODE DU BIEN: 24321032 - 6604 Höfen – Höfen

Plus d'informations

GELDWÄSCHE: Als Immobilienmaklerunternehmen ist die von Poll Immobilien GmbH nach § 1, 2 Abs. 1 Nr. 10, 4 Abs. 3 Geldwäschegesetz (GwG) dazu verpflichtet, vor Begründung einer Geschäftsbeziehung die Identität des Vertragspartners festzustellen und zu überprüfen. Hierzu ist es erforderlich, dass wir die relevanten Daten Ihres Personalausweises festhalten - beispielsweise mittels einer Kopie. Das Geldwäschegesetz (GwG) sieht vor, dass der Makler die Kopien bzw. Unterlagen fünf Jahre aufbewahren muss. **PROVISIONSHINWEIS:** Mit der Anfrage bei und durch Inanspruchnahme der Dienstleistung der Firma von Poll Immobilien GmbH, wird ein Maklervertrag geschlossen. Sofern es durch die Tätigkeit der Firma VON POLL IMMOBILIEN GmbH zu einem wirksamen Hauptvertrag mit der Eigentümerseite kommt, hat der Interessent bei Abschluss - eines MIETVERTRAGS eine Provision/Maklercourtage an die von Poll Immobilien GmbH zu zahlen. - eines KAUFVERTRAGS die ortsübliche Provision/Maklercourtage an die von Poll Immobilien GmbH gegen Rechnung zu zahlen. **HAFTUNG:** Wir weisen darauf hin, dass die von uns weitergegebenen Objektinformationen, Unterlagen, Pläne etc. vom Verkäufer bzw. Vermieter stammen. Eine Haftung für die Richtigkeit oder Vollständigkeit der Angaben übernehmen wir daher nicht. Es obliegt daher unseren Kunden, die darin enthaltenen Objektinformationen und Angaben auf ihre Richtigkeit hin zu überprüfen. Alle Immobilienangebote sind freibleibend und vorbehaltlich Irrtümer, Zwischenverkauf- und Vermietung oder sonstiger Zwischenverwertung. **KAUFNEBENKOSTEN:** 3,5 % Grunderwerbsteuer 1,1 % Grundbuchseintragungsgebühr (seit 1.4.2024 Gebührenentfall bis 500.000€ Kaufpreis) ca. 2,0 % + MWSt. Vertragserrichtungskosten div. Barauslagen (z.B. Beglaubigungskosten) 3,6 % Maklercourtage inklusive gesetzl. MwSt **UNSER SERVICE FÜR SIE ALS EIGENTÜMER:** Planen Sie den Verkauf oder die Vermietung Ihrer Immobilie, so ist es für Sie wichtig, deren Marktwert zu kennen. Lassen Sie kostenfrei und unverbindlich den aktuellen Wert Ihrer Immobilie professionell durch einen unserer Immobilienspezialisten einschätzen. Unser bundesweites und internationales Netzwerk ermöglicht es uns, Verkäufer bzw. Vermieter und Interessenten bestmöglich zusammenzuführen.

CODE DU BIEN: 24321032 - 6604 Höfen – Höfen

Contact

Pour de plus amples informations, veuillez contacter votre personne de contact :

Sebastian Kleinloff

Obermarkt 30 Reutte
E-Mail: reutte@von-poll.com

To Disclaimer of von Poll Immobilien GmbH

www.von-poll.com