

Wängle – Wängle

Maisonette unterm Dach

CODE DU BIEN: 24321025



PRIX D'ACHAT: 450.000 EUR • SURFACE HABITABLE: ca. 107 m² • PIÈCES: 5

CODE DU BIEN: 24321025 - 6610 Wängle – Wängle

- En un coup d'œil
- La propriété
- Informations énergétiques
- Une première impression
- Tout sur l'emplacement
- Plus d'informations
- Contact

CODE DU BIEN: 24321025 - 6610 Wängle – Wängle

En un coup d'œil

CODE DU BIEN	24321025
Surface habitable	ca. 107 m ²
Type de toiture	à deux versants
Disponible à partir du	Selon l'arrangement
Etage	2
Pièces	5
Chambres à coucher	4
Salles de bains	2
Année de construction	2012
Place de stationnement	1 x Garage

Prix d'achat	450.000 EUR
Type	Maisonette
Commission pour le locataire	3,60% des Kaufpreises inkl. MwSt.
État de la propriété	Bon état
Surface de plancher	ca. 20 m ²
Aménagement	WC invités, Bloc-cuisine

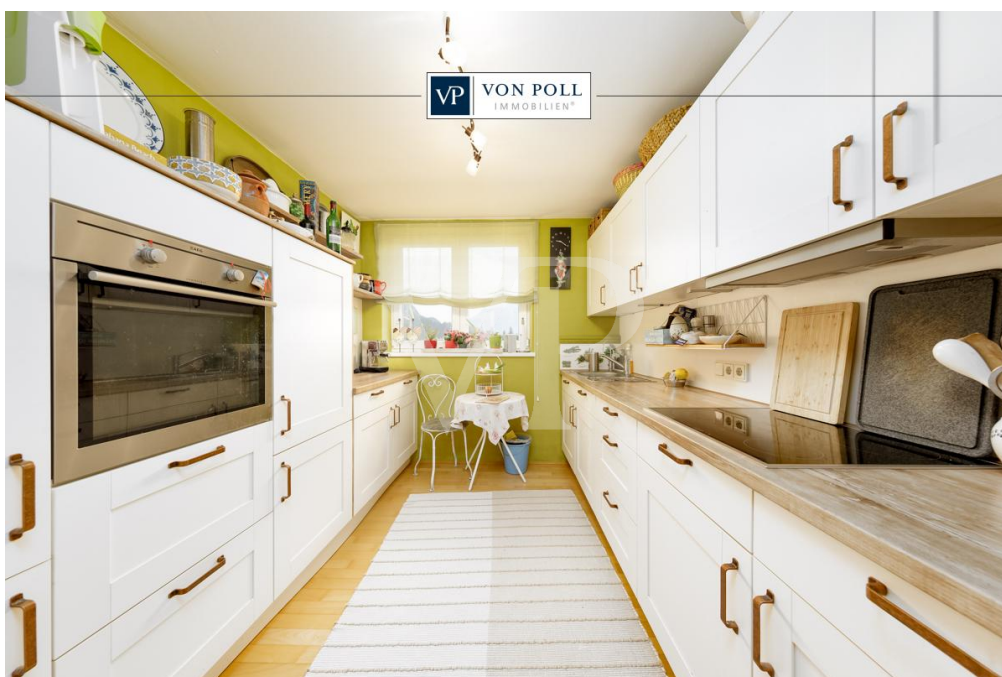
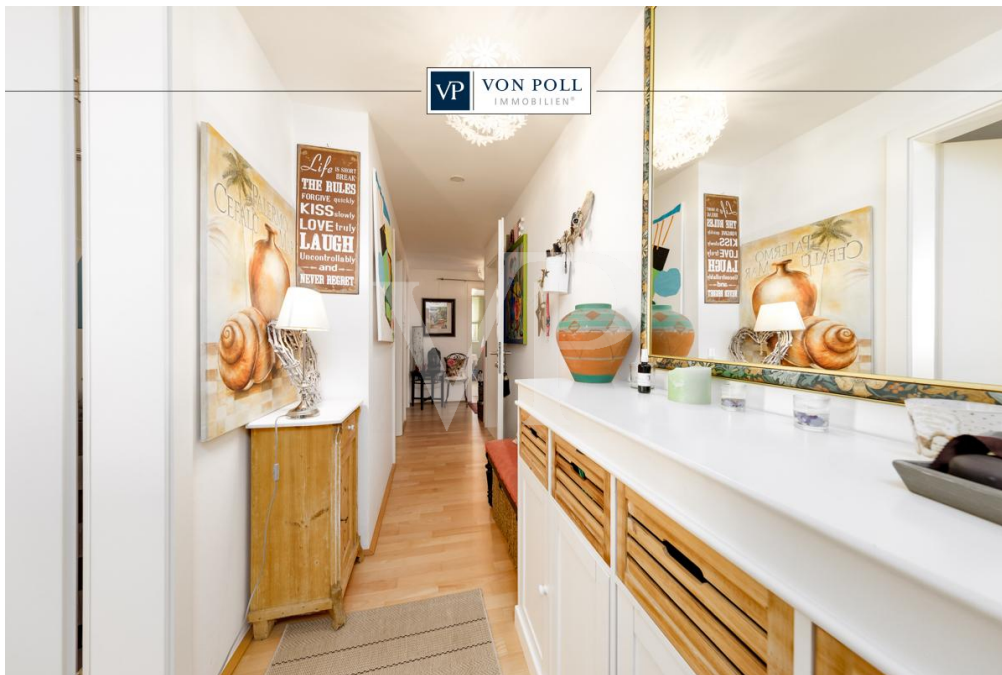
CODE DU BIEN: 24321025 - 6610 Wängle – Wängle

Informations énergétiques

Type de chauffage	Chauffage par le sol	Certification énergétique	Diagnostic énergétique
Chauffage	Gaz	Consommation d'énergie	42.10 kWh/m ² a
Certification énergétique valable jusqu'au	31.08.2024	Classement énergétique	B
Source d'alimentation	Gaz		

CODE DU BIEN: 24321025 - 6610 Wängle – Wängle

La propriété



CODE DU BIEN: 24321025 - 6610 Wängle – Wängle

La propriété

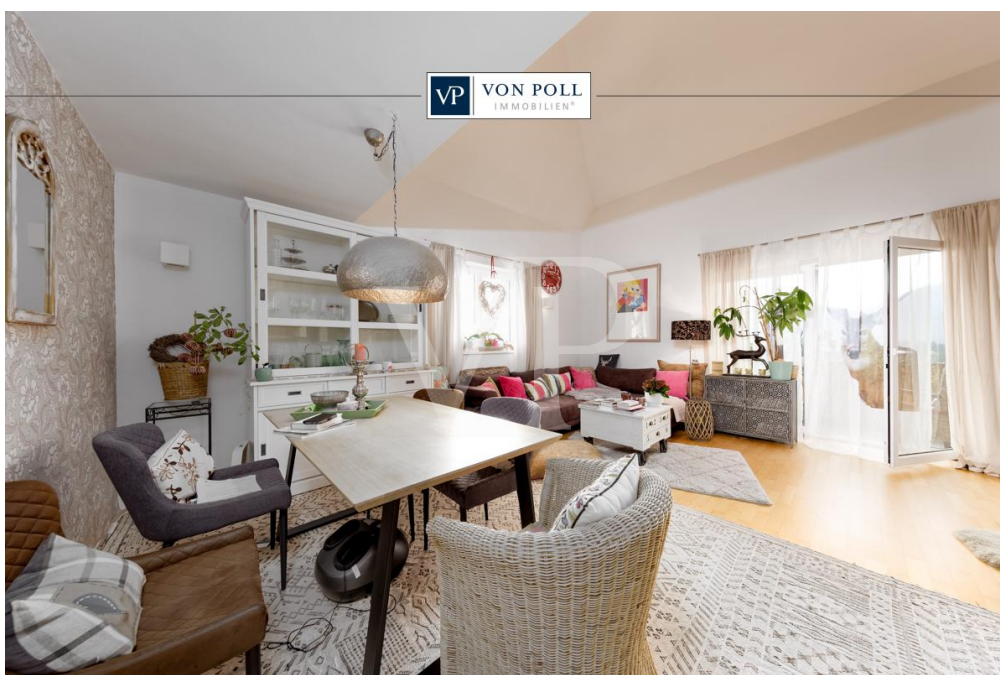


VP VON POLL
IMMOBILIEN

Finden Sie
Ihre Immobilie.

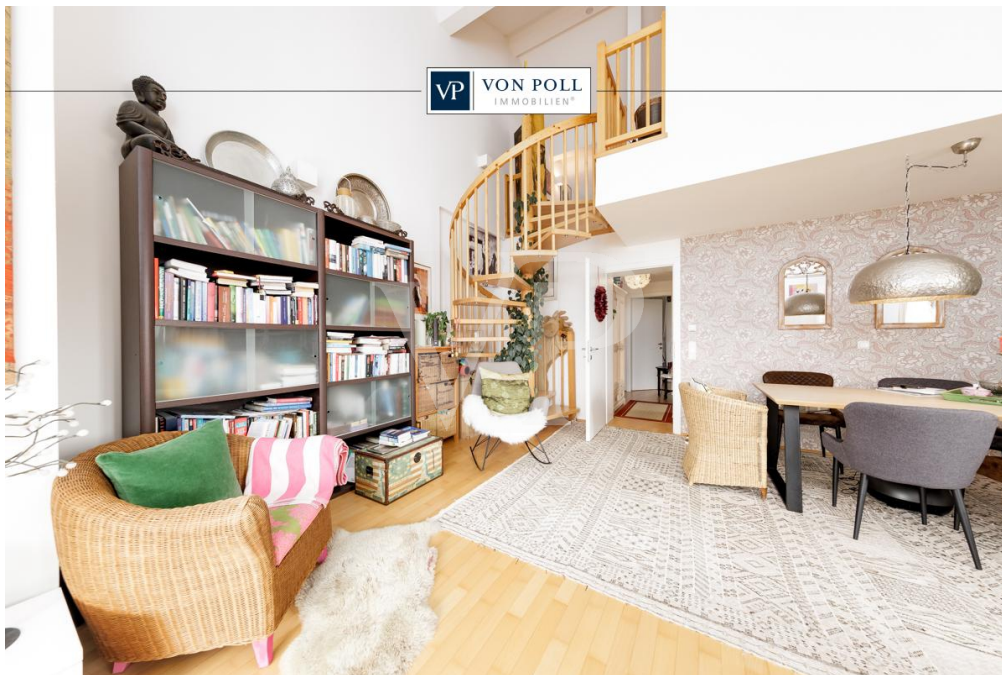
Vorgemerkte Suchkunden
erfahren frühzeitig von
neuen Immobilienangeboten.

www.von-poll.com



CODE DU BIEN: 24321025 - 6610 Wängle – Wängle

La propriété



VP VON POLL IMMOBILIEN

Immobilienbewertung – exklusiv und professionell.

- Was ist Ihre Immobilie wert?
- Wie entwickelt sich der Wert Ihrer Immobilie in Zukunft?
- Wie wirkt sich eine Modernisierung auf den Wert ihrer Immobilie aus?

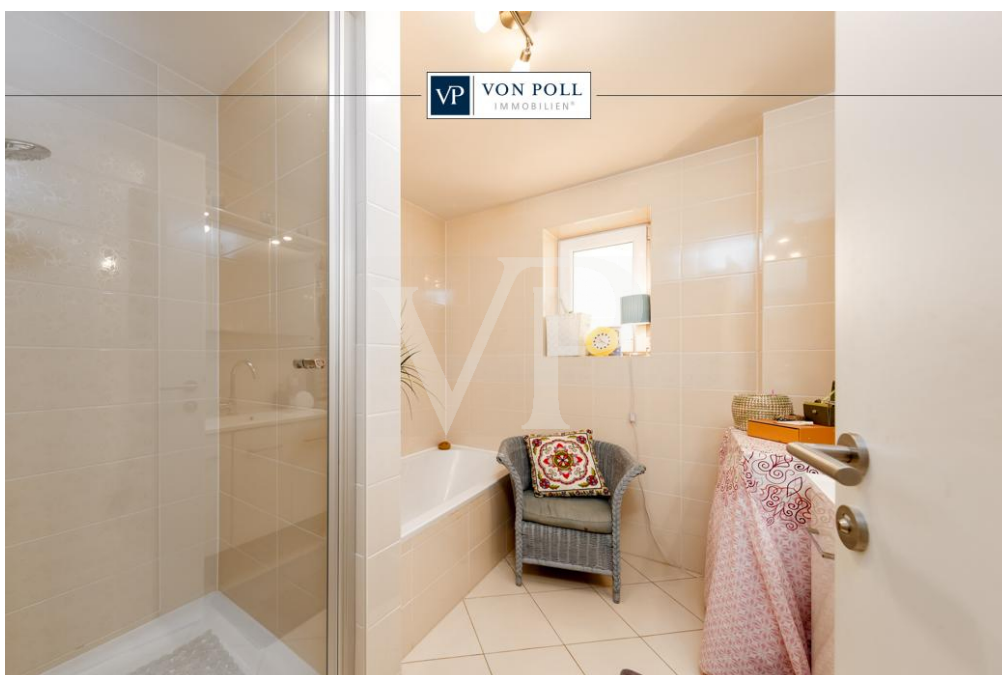
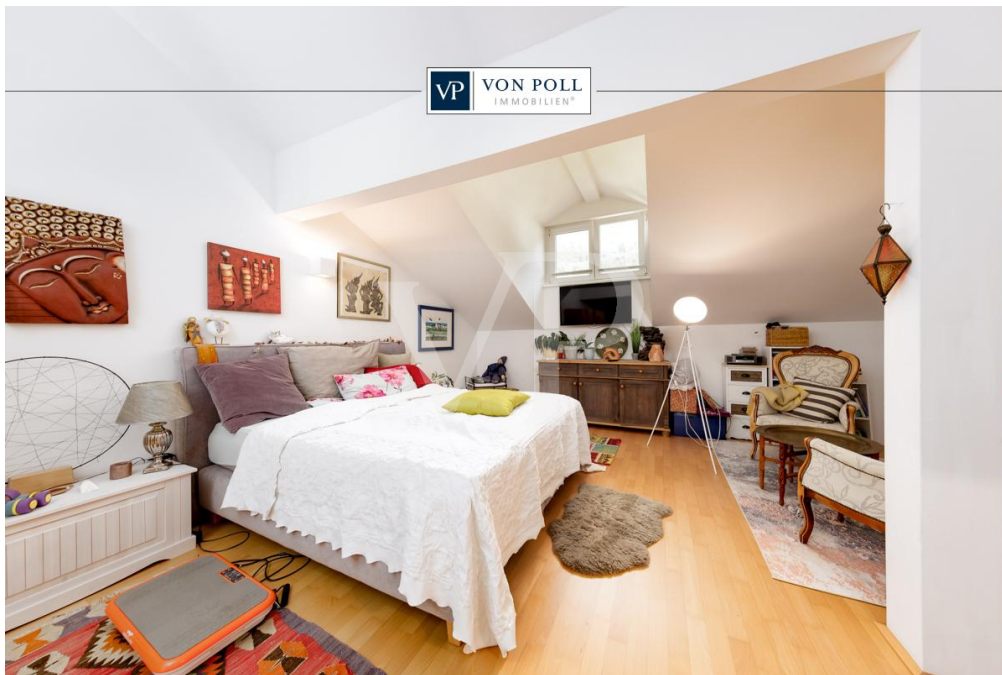
Ihre persönliche und exklusive Immobilienanalyse erhalten Sie nach nur wenigen Klicks.

www.von-poll.com

Marktpreis	Veränderung
4.150€	+8,8%
513,35€	+10,8%
666,65€	+10,8%

CODE DU BIEN: 24321025 - 6610 Wängle – Wängle

La propriété



CODE DU BIEN: 24321025 - 6610 Wängle – Wängle

La propriété

FÜR SIE IN DEN BESTEN LAGEN



Gern informieren wir Sie persönlich über weitere Details zur Immobilie.
Vereinbaren Sie einen Besichtigungstermin mit uns:

+43 5672 90200

Wir freuen uns, von Ihnen zu hören.

www.von-poll.com/reutte



CODE DU BIEN: 24321025 - 6610 Wängle – Wängle

Une première impression

In einem Mehrfamilienhaus mit atemberaubendem Blick über den gesamten Reuttener Talkessel befindet sich diese exquisite Maisonette-Wohnung. Ein Aufzug bringt Sie bequem in die Wohnung, die sich über zwei Ebenen erstreckt. Im unteren Bereich befinden sich zwei Zimmer, ein Bad und ein Gäste-WC. Die separate Küche ist mit einer funktionalen Einbauküche und modernen Geräten ausgestattet. Herzstück der Wohnung ist der großzügige, lichtdurchflutete Wohn- und Essbereich. Von diesem sonnigen Raum aus gelangt man auf den nach Süd-Südwest ausgerichteten Balkon und über eine elegante Wendeltreppe ins Dachgeschoss. Hier erwartet Sie eine stilvolle Galerie sowie ein großes Schlafzimmer mit Bad en suite. Für weitere Informationen und vollständige Unterlagen stehen wir Ihnen gerne zur Verfügung. Darüber hinaus haben wir die Immobilie komplett virtualisiert, so dass Sie sich über einen 360°-Rundgang einen ersten Eindruck verschaffen können. Wir freuen uns auf Ihre Kontaktaufnahme!

CODE DU BIEN: 24321025 - 6610 Wängle – Wängle

Tout sur l'emplacement

Das beschauliche Dorf Wängle liegt westlich von Reutte auf 883 m Seehöhe am Fuße des Ski- und Wandergebietes Hahnenkamm und hat 955 Einwohner. Die nahe gelegenen Reuttener Bergbahnen führen direkt in das bekannte und beliebte Wander- und Skigebiet Hahnenkamm. Genießen Sie den einzigartigen Ausblick auf den Talkessel und die umliegende Natur. Die unmittelbare Umgebung bietet zu jeder Jahreszeit vielfältige Freizeitmöglichkeiten, vom gemütlichen Spaziergang über Rad-, Mountainbike- oder Langlauftrouten bis hin zu beeindruckenden Bergtouren oder rasanten Skiabfahrten. VERKEHR/INFRASTRUKTUR: Hier finden Sie die komplette Infrastruktur einer modernen Gemeinde. Einkaufsmöglichkeiten aller Art, Kindergärten, alle Schulen sowie Verwaltungseinrichtungen sind vorhanden. Reutte verfügt über einen Bahnhof, Buslinien und Anschluss an die Fernpass-Bundesstraße Richtung Inntal. Nach Norden ist die deutsche Autobahn A7 ca. 10 km entfernt. Die umliegenden Flughäfen (München, Memmingen, Innsbruck, Stuttgart) sind in 45-100 Minuten erreichbar. ÄRZTE / APOTHEKEN / GESUNDHEIT: Allgemeinmediziner sind in der Gemeinde vorhanden. Das Bezirkskrankenhaus in Reutte ist schnell erreichbar. KINDERGÄRTEN / SCHULEN / AUSBILDUNG: - Kindergarten - Volksschule - Hauptschule, Gymnasium und andere weiterführende Schulen - In Innsbruck, Dornbirn und Kempten (D) gibt es Fachhochschulen mit verschiedenen Studienrichtungen. Die nächsten Universitäten befinden sich in Innsbruck, St. Gallen (CH), Konstanz, Ulm und Stuttgart (D). ENTFERNUNGEN - nach Innsbruck ca. 99 km / ca. 97 Minuten - nach Lech am Arlberg ca. 64 km / ca. 70 Minuten - nach Füssen ca. 18 km / 30 Minuten - nach Memmingen ca. 85 km / ca. 65 Minuten - nach Garmisch-Partenkirchen ca. 46 km / ca. 56 Minuten - nach München ca. 125 km / ca. 113 Minuten - nach Kempten ca. 57 km / ca. 46 Minuten - nach Stuttgart ca. 229 km / ca. 150 Minuten - nach Zürich ca. 246 km / ca. 192 Minuten

CODE DU BIEN: 24321025 - 6610 Wängle – Wängle

Plus d'informations

GELDWÄSCHE: Als Immobilienmaklerunternehmen ist die von Poll Immobilien GmbH nach § 1, 2 Abs. 1 Nr. 10, 4 Abs. 3 Geldwäschegesetz (GwG) dazu verpflichtet, vor Begründung einer Geschäftsbeziehung die Identität des Vertragspartners festzustellen und zu überprüfen. Hierzu ist es erforderlich, dass wir die relevanten Daten Ihres Personalausweises festhalten - beispielsweise mittels einer Kopie. Das Geldwäschegesetz (GwG) sieht vor, dass der Makler die Kopien bzw. Unterlagen fünf Jahre aufbewahren muss. **PROVISIONSHINWEIS:** Mit der Anfrage bei und durch Inanspruchnahme der Dienstleistung der Firma von Poll Immobilien GmbH, wird ein Maklervertrag geschlossen. Sofern es durch die Tätigkeit der Firma VON POLL IMMOBILIEN GmbH zu einem wirksamen Hauptvertrag mit der Eigentümerseite kommt, hat der Interessent bei Abschluss - eines MIETVERTRAGS eine Provision/Maklercourtage an die von Poll Immobilien GmbH zu zahlen. - eines KAUFVERTRAGS die ortsübliche Provision/Maklercourtage an die von Poll Immobilien GmbH gegen Rechnung zu zahlen. **HAFTUNG:** Wir weisen darauf hin, dass die von uns weitergegebenen Objektinformationen, Unterlagen, Pläne etc. vom Verkäufer bzw. Vermieter stammen. Eine Haftung für die Richtigkeit oder Vollständigkeit der Angaben übernehmen wir daher nicht. Es obliegt daher unseren Kunden, die darin enthaltenen Objektinformationen und Angaben auf ihre Richtigkeit hin zu überprüfen. Alle Immobilienangebote sind freibleibend und vorbehaltlich Irrtümer, Zwischenverkauf- und Vermietung oder sonstiger Zwischenverwertung. **KAUFNEBENKOSTEN:** 3,5 % Grunderwerbsteuer 1,1 % Grundbuchseintragungsgebühr ca. 2,0 % + MWSt. Vertragserrichtungskosten div. Barauslagen (z.B. Beglaubigungskosten) 3,6 % Maklercourtage inklusive gesetzl. MwSt **UNSER SERVICE FÜR SIE ALS EIGENTÜMER:** Planen Sie den Verkauf oder die Vermietung Ihrer Immobilie, so ist es für Sie wichtig, deren Marktwert zu kennen. Lassen Sie kostenfrei und unverbindlich den aktuellen Wert Ihrer Immobilie professionell durch einen unserer Immobilienspezialisten einschätzen. Unser bundesweites und internationales Netzwerk ermöglicht es uns, Verkäufer bzw. Vermieter und Interessenten bestmöglich zusammenzuführen.

CODE DU BIEN: 24321025 - 6610 Wängle – Wängle

Contact

Pour de plus amples informations, veuillez contacter votre personne de contact :

Sebastian Kleinloff

Obermarkt 30 Reutte
E-Mail: reutte@von-poll.com

To Disclaimer of von Poll Immobilien GmbH

www.von-poll.com