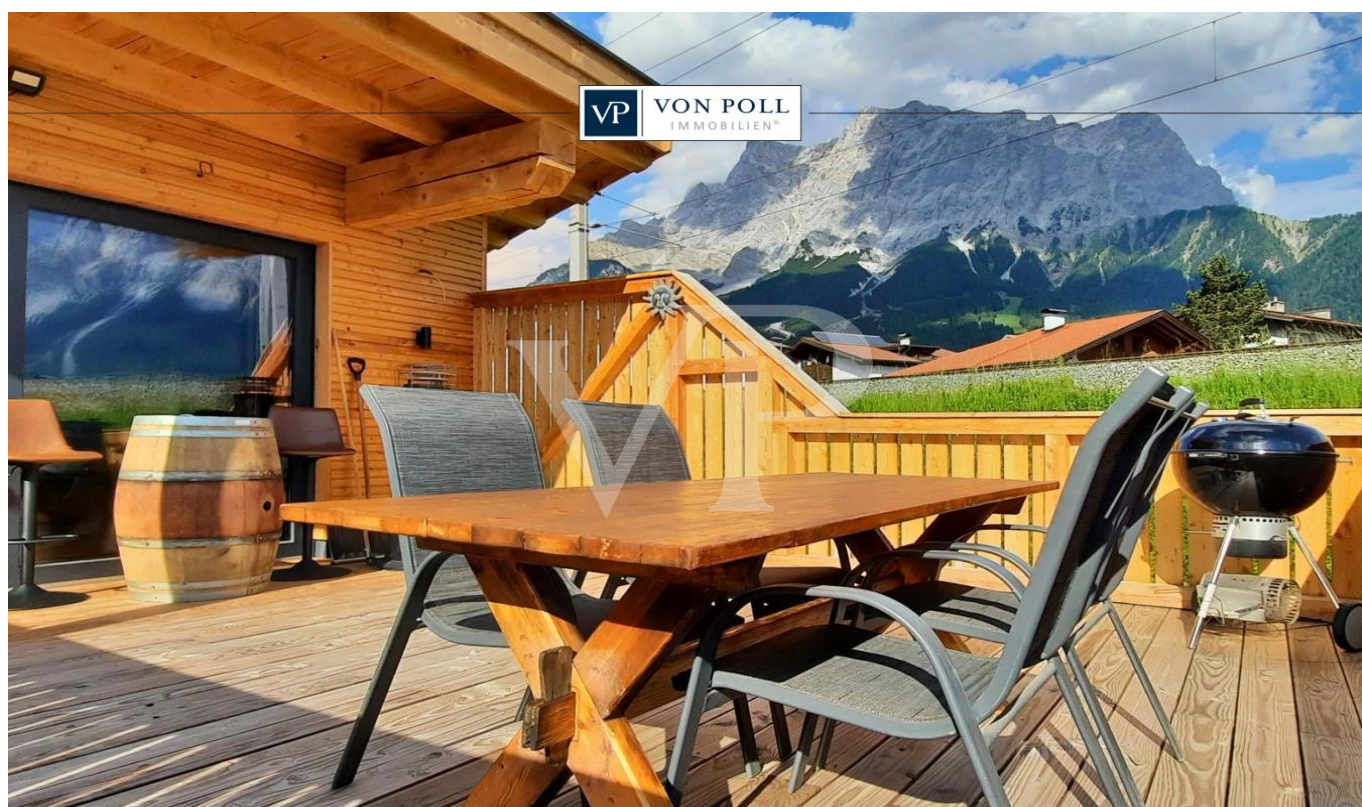


Ehrwald – Ehrwald

# Charmantes Einfamilienhaus in Holzbauweise - Bergblick inklusive

CODE DU BIEN: 24321007



PRIX D'ACHAT: 590.000 EUR • SURFACE HABITABLE: ca. 106,8 m<sup>2</sup> • PIÈCES: 5 • SUPERFICIE DU TERRAIN: 322 m<sup>2</sup>

CODE DU BIEN: 24321007 - 6632 Ehrwald – Ehrwald

- En un coup d'œil
- La propriété
- Informations énergétiques
- Une première impression
- Détails des commodités
- Tout sur l'emplacement
- Plus d'informations
- Contact

CODE DU BIEN: 24321007 - 6632 Ehrwald – Ehrwald

## En un coup d'œil

CODE DU BIEN	24321007
Surface habitable	ca. 106,8 m <sup>2</sup>
Pièces	5
Chambres à coucher	2
Salles de bains	1
Année de construction	2021
Place de stationnement	2 x Abri de voitures, 1 x surface libre, 1 x Garage

Prix d'achat	590.000 EUR
Type de bien	Maison individuelle
Commission pour le locataire	3,60% des Kaufpreises inkl. MwSt.
État de la propriété	Excellent Etat
Technique de construction	Charpente en bois
Surface de plancher	ca. 78 m <sup>2</sup>
Aménagement	Terrasse, Cheminée, Jardin / utilisation partagée, Bloc-cuisine

CODE DU BIEN: 24321007 - 6632 Ehrwald – Ehrwald

## Informations énergétiques

Type de chauffage	Chauffage par le sol	Certification énergétique	Diagnostic énergétique
Chauffage	Pompe à chaleur hydraulique/pneumatique	Classement énergétique	A+
Certification énergétique valable jusqu'au	06.04.2031	Année de construction selon le certificat énergétique	2021
Source d'alimentation	Pompe à chaleur hydraulique/pneumatique		

CODE DU BIEN: 24321007 - 6632 Ehrwald – Ehrwald

## La propriété



CODE DU BIEN: 24321007 - 6632 Ehrwald – Ehrwald

## La propriété



**VP VON POLL  
IMMOBILIEN**

Finden Sie  
*Ihre* Immobilie.

Vorgemerkte Suchkunden  
erfahren frühzeitig von  
neuen Immobilienangeboten.

[www.von-poll.com](http://www.von-poll.com)



CODE DU BIEN: 24321007 - 6632 Ehrwald – Ehrwald

## La propriété



**Immobilienbewertung – exklusiv und professionell.**

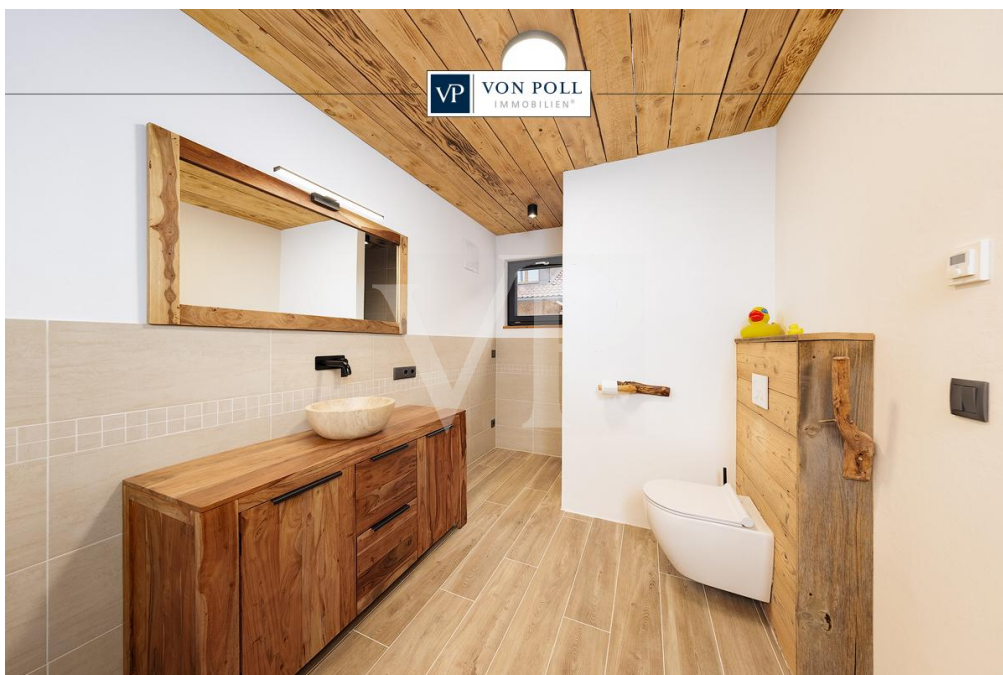
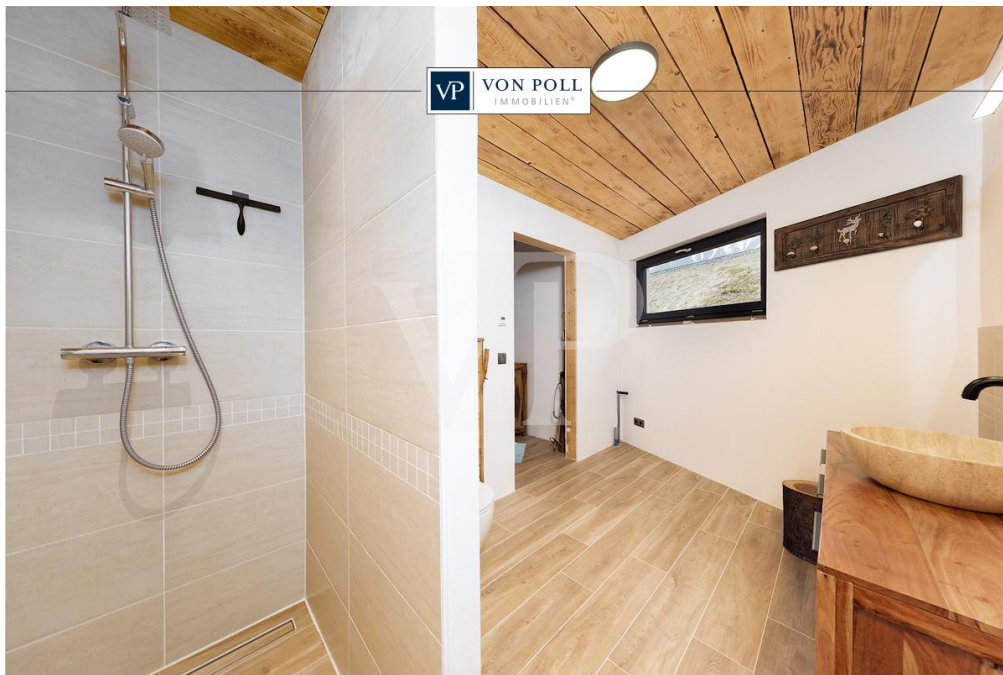
- Was ist Ihre Immobilie wert?
- Wie entwickelt sich der Wert Ihrer Immobilie in Zukunft?
- Wie wirkt sich eine Modernisierung auf den Wert ihrer Immobilie aus?

Ihre persönliche und exklusive Immobilienanalyse erhalten Sie nach nur wenigen Klicks.

[www.von-poll.com](http://www.von-poll.com)

CODE DU BIEN: 24321007 - 6632 Ehrwald – Ehrwald

## La propriété





CODE DU BIEN: 24321007 - 6632 Ehrwald – Ehrwald

## La propriété

FÜR SIE IN DEN BESTEN LAGEN

VP VON POLL  
IMMOBILIEN



Gern informieren wir Sie persönlich über weitere Details zur Immobilie.  
Vereinbaren Sie einen Besichtigungstermin mit uns:  
**+43 5672 90200**

Wir freuen uns, von Ihnen zu hören.

[www.von-poll.com/reutte](http://www.von-poll.com/reutte)

CODE DU BIEN: 24321007 - 6632 Ehrwald – Ehrwald

## Une première impression

Dieses charmante Einfamilienhaus in Holzbauweise mit ca. 106 m<sup>2</sup> Wohnfläche bietet auf zwei Etagen einen atemberaubenden Blick auf die Ehrwalder Bergwelt. Der großzügige Eingangsbereich führt zu den beiden Schlafzimmern, die jeweils über ein eigenes WC, Waschbecken und Dusche verfügen. Ein Hauswirtschaftsraum im Erdgeschoss bietet zusätzlichen Stauraum. Die hochwertige Einbauküche im offenen Wohn- und Essbereich im Obergeschoss lädt zum Kochen und Genießen ein. Ein separates WC befindet sich ebenfalls auf dieser Etage. Vom Wohn- und Essbereich gelangt man auf den großzügigen Balkon. Eine Garage, ein Carport mit zwei Stellplätzen und ein zusätzlicher Außenstellplatz komplettieren das Angebot. Wir haben die Immobilie für Sie digitalisiert und bieten Ihnen die Möglichkeit, bequem von zu Hause aus eine virtuelle 360° Besichtigung zu erleben. Haben wir Ihr Interesse geweckt? Dann freuen wir uns über Ihre Kontaktaufnahme!

CODE DU BIEN: 24321007 - 6632 Ehrwald – Ehrwald

## Détails des commodités

- Modernes Einfamilienhaus
- Ökologisches Bauen
- Niedrigenergiehaus
- Baujahr 2021
- Einbauküche
- Holzofen
- Photovoltaikanlage
- Garage
- große Terrasse

CODE DU BIEN: 24321007 - 6632 Ehrwald – Ehrwald

## Tout sur l'emplacement

Leben, wo andere Urlaub machen: Ehrwald in Tirol ist eine idyllische Gemeinde mit gut 2.600 Einwohnern am Fuße der majestätischen Zugspitze und der eindrucksvollen Sonnenspitze. Umgeben von einer atemberaubenden Naturkulisse ist die Gemeinde ein optimaler Standort für Ihren Lebensmittelpunkt und bietet vielfältige Möglichkeiten. Im Sommer können Einheimische und Gäste malerische Wanderwege erkunden, über grüne Almwiesen streifen und die frische Bergluft genießen. Radfahrer können sich auf anspruchsvolle Mountainbikestrecken begeben oder gemütlich entlang der Flusstäler radeln. Kletterhalle und Tennisplätze ergänzen das Angebot. Kulturell ist die Nähe zu Innsbruck, München und Oberammergau ein großer Vorteil. Die Gemeinde liegt in unmittelbarer Nähe zur deutschen Grenze, was sowohl für Pendler als auch beispielsweise für grenzüberschreitend tätige Selbständige attraktiv ist. Die sehr gute Infrastruktur mit Einkaufsmöglichkeiten, Restaurants und Freizeiteinrichtungen macht den Alltag angenehm und komfortabel. Darüber hinaus bietet Ehrwald ein reges Gemeindeleben, ein gesundes Wohnumfeld und eine hohe Lebensqualität. Die traditionelle Bauweise der Häuser und die Erhaltung des alpinen Charmes verleihen der Gemeinde ihren besonderen Charakter. Alles in allem bietet Ehrwald in Tirol alle Voraussetzungen für ein ruhiges und erholsames Zuhause abseits der Hektik der Großstadt inmitten einer spektakulären Berglandschaft. VERKEHR: Ehrwald ist mit eigenem Bahnhof (Garmisch-Partenkirchen / Reutte / Pfronten) sowie regelmäßigen Busverbindungen nach Imst-Innsbruck bestens an den ÖPNV angeschlossen.. Die nächste Tankstelle ist ca. 2 km entfernt. ÄRZTE / APOTHEKEN / GESUNDHEIT: Haus-, Kinder- und Zahnärzte befinden sich in der Gemeinde. Das Bezirks-Krankenhaus in Reutte ist gut erreichbar. KINDERGÄRTEN / SCHULEN: - Kindergarten - Volksschule am Ort - Gymnasien und weitere höher bildende Schulen in Reutte und Garmisch-Partenkirchen ENTFERNUNGEN: - bis Innsbruck ca. 80 km / ca. 60 Minuten - bis Füssen ca. 40 km / 40 Minuten - bis Garmisch-Partenkirchen ca. 20 km / ca. 20 Minuten - bis München ca. 110 km / ca. 90 Minuten - bis Kempten ca. 75 km / ca. 60 Minuten - bis Stuttgart ca. 250 km / ca. 2,5 Stunden - bis Zürich ca. 260 km / ca. 2,5 Stunden

CODE DU BIEN: 24321007 - 6632 Ehrwald – Ehrwald

## Plus d'informations

**GELDWÄSCHE:** Als Immobilienmaklerunternehmen ist die von Poll Immobilien GmbH nach § 1, 2 Abs. 1 Nr. 10, 4 Abs. 3 Geldwäschegesetz (GwG) dazu verpflichtet, vor Begründung einer Geschäftsbeziehung die Identität des Vertragspartners festzustellen und zu überprüfen. Hierzu ist es erforderlich, dass wir die relevanten Daten Ihres Personalausweises festhalten - beispielsweise mittels einer Kopie. Das Geldwäschegesetz (GwG) sieht vor, dass der Makler die Kopien bzw. Unterlagen fünf Jahre aufbewahren muss. **PROVISIONSHINWEIS:** Mit der Anfrage bei und durch Inanspruchnahme der Dienstleistung der Firma von Poll Immobilien GmbH, wird ein Maklervertrag geschlossen. Sofern es durch die Tätigkeit der Firma VON POLL IMMOBILIEN GmbH zu einem wirksamen Hauptvertrag mit der Eigentümerseite kommt, hat der Interessent bei Abschluss - eines MIETVERTRAGS eine Provision/Maklercourtage an die von Poll Immobilien GmbH zu zahlen. - eines KAUFVERTRAGS die ortsübliche Provision/Maklercourtage an die von Poll Immobilien GmbH gegen Rechnung zu zahlen. **HAFTUNG:** Wir weisen darauf hin, dass die von uns weitergegebenen Objektinformationen, Unterlagen, Pläne etc. vom Verkäufer bzw. Vermieter stammen. Eine Haftung für die Richtigkeit oder Vollständigkeit der Angaben übernehmen wir daher nicht. Es obliegt daher unseren Kunden, die darin enthaltenen Objektinformationen und Angaben auf ihre Richtigkeit hin zu überprüfen. Alle Immobilienangebote sind freibleibend und vorbehaltlich Irrtümer, Zwischenverkauf- und Vermietung oder sonstiger Zwischenverwertung. **KAUFNEBENKOSTEN:** 3,5 % Grunderwerbsteuer 1,1 % Grundbuchseintragungsgebühr ca. 2,0 % + MWSt. Vertragserrichtungskosten div. Barauslagen (z.B. Beglaubigungskosten) 3,6 % **Maklercourtage inklusive gesetzl. MwSt UNSER SERVICE FÜR SIE ALS EIGENTÜMER:** Planen Sie den Verkauf oder die Vermietung Ihrer Immobilie, so ist es für Sie wichtig, deren Marktwert zu kennen. Lassen Sie kostenfrei und unverbindlich den aktuellen Wert Ihrer Immobilie professionell durch einen unserer Immobilienspezialisten einschätzen. Unser bundesweites und internationales Netzwerk ermöglicht es uns, Verkäufer bzw. Vermieter und Interessenten bestmöglich zusammenzuführen.

CODE DU BIEN: 24321007 - 6632 Ehrwald – Ehrwald

## Contact

Pour de plus amples informations, veuillez contacter votre personne de contact :

Sebastian Kleinloff

---

Obermarkt 30 Reutte  
E-Mail: [reutte@von-poll.com](mailto:reutte@von-poll.com)

*To Disclaimer of von Poll Immobilien GmbH*

---

[www.von-poll.com](http://www.von-poll.com)