

Reutte

Nachhaltiger Neubau in Reutte mit Bergblick und Barrierefreiheit: sofort bezugsfertig! TOP A5

CODE DU BIEN: 23321030_A5



PRIX D'ACHAT: 398.000 EUR • SURFACE HABITABLE: ca. 70,65 m² • PIÈCES: 3 • SUPERFICIE DU TERRAIN: 1.403 m²

CODE DU BIEN: 23321030_A5 - 6600 Reutte

- En un coup d'œil
- La propriété
- Informations énergétiques
- Une première impression
- Détails des commodités
- Tout sur l'emplacement
- Plus d'informations
- Contact

CODE DU BIEN: 23321030_A5 - 6600 Reutte

En un coup d'œil

CODE DU BIEN	23321030_A5
Surface habitable	ca. 70,65 m ²
Disponible à partir du	Selon l'arrangement
Pièces	3
Chambres à coucher	2
Salles de bains	1
Année de construction	2023
Place de stationnement	1 x Parking souterrain, 29000 EUR (Vente)

Prix d'achat	398.000 EUR
Type	Etage
Commission pour le locataire	3,60% des Kaufpreises inkl. MwSt.
État de la propriété	Excellent Etat
Technique de construction	Charpente en bois
Surface de plancher	ca. 6 m ²
Aménagement	Balcon

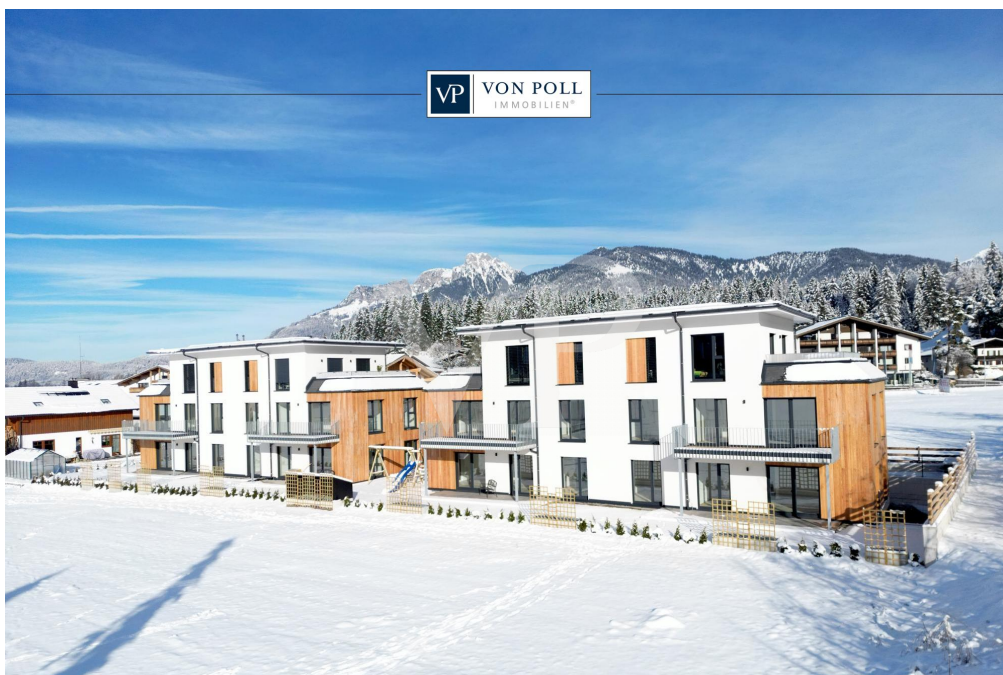
CODE DU BIEN: 23321030_A5 - 6600 Reutte

Informations énergétiques

Type de chauffage	Chauffage par le sol	Certification énergétique	Diagnostic énergétique
Chauffage	Pompe à chaleur hydraulique/pneumatique	Consommation d'énergie	32.90 kWh/m ² a
Certification énergétique valable jusqu'au	23.03.2033	Classement énergétique	B
Source d'alimentation	Pompe à chaleur hydraulique/pneumatique		

CODE DU BIEN: 23321030_A5 - 6600 Reutte

La propriété



CODE DU BIEN: 23321030_A5 - 6600 Reutte

La propriété



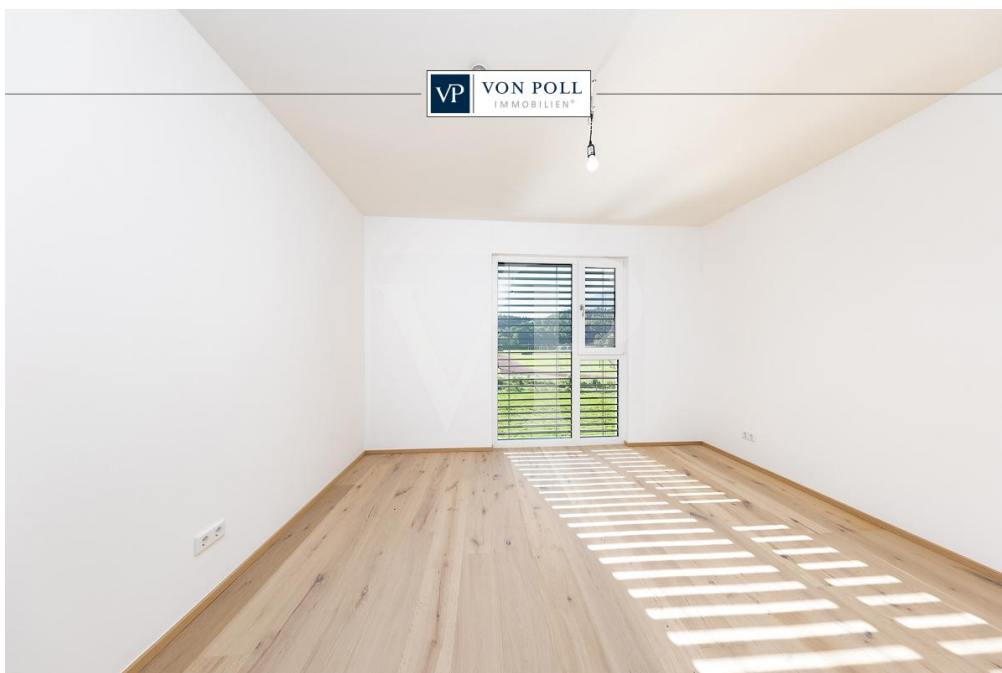
**VP VON POLL
IMMOBILIEN**

**Immobilienbewertung –
exklusiv und
professionell.**

- Was ist Ihre Immobilie wert?
- Wie entwickelt sich der Wert Ihrer Immobilie in Zukunft?
- Wie wirkt sich eine Modernisierung auf den Wert Ihrer Immobilie aus?

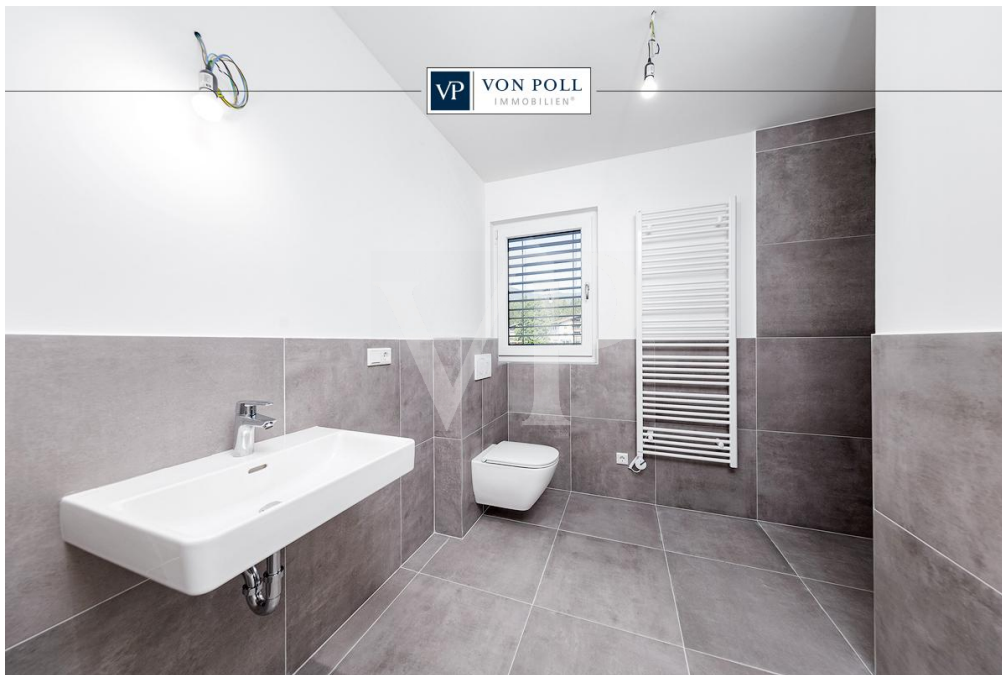
Ihre persönliche und exklusive Immobilienanalyse erhalten Sie nach nur wenigen Klicks.

www.von-poll.com



CODE DU BIEN: 23321030_A5 - 6600 Reutte

La propriété



CODE DU BIEN: 23321030_A5 - 6600 Reutte

La propriété

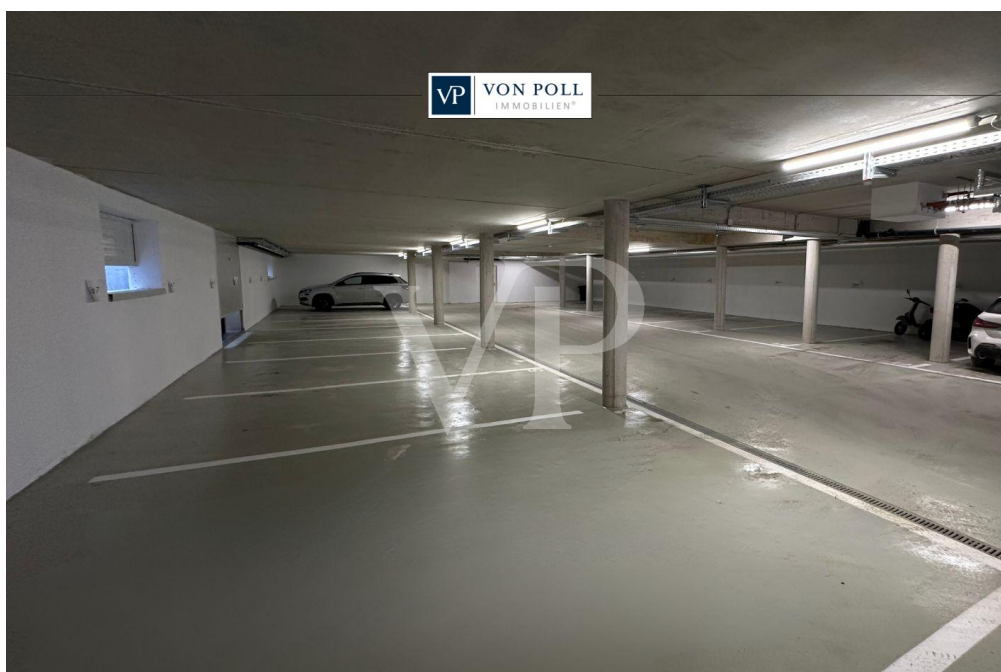


**VP VON POLL
IMMOBILIEN**

Finden Sie
Ihre Immobilie.

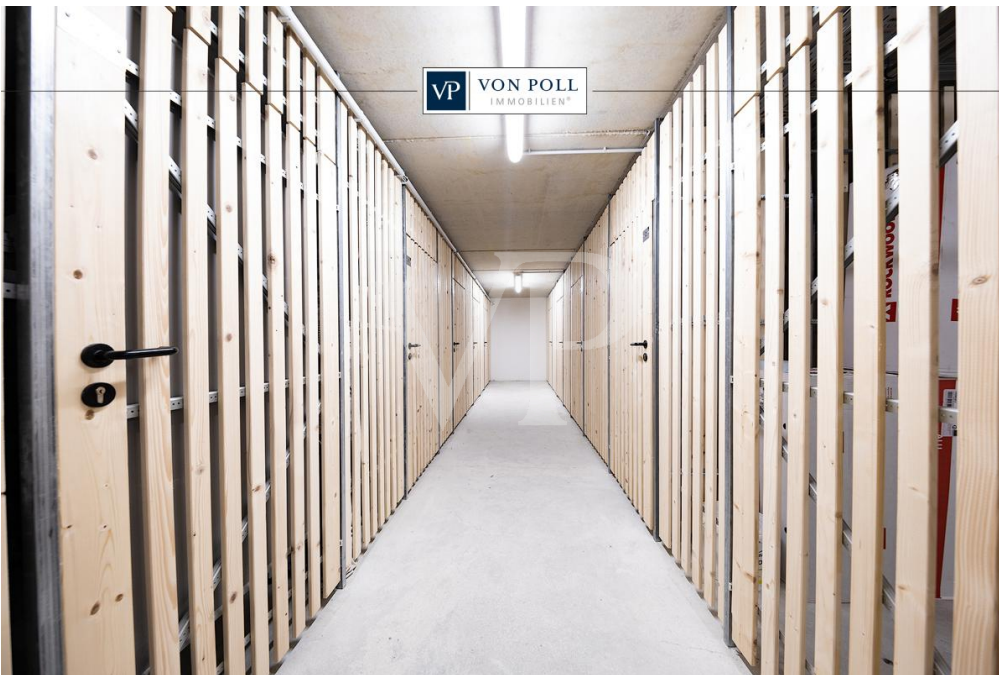
Vorgemerkte Suchkunden
erfahren frühzeitig von
neuen Immobilienangeboten.

www.von-poll.com



CODE DU BIEN: 23321030_A5 - 6600 Reutte

La propriété



FÜR SIE IN DEN BESTEN LAGEN



Gern informieren wir Sie persönlich über weitere Details zur Immobilie.
Vereinbaren Sie einen Besichtigungstermin mit uns:

+43 5672 90200

Wir freuen uns, von Ihnen zu hören.

www.von-poll.com/reutte

CODE DU BIEN: 23321030_A5 - 6600 Reutte

Une première impression

Willkommen in Ihrem neuen Zuhause im Herzen der malerischen Bezirksstadt Reutte. Dieser hochwertige Neubau bietet Ihnen nicht nur eine bevorzugte Lage, sondern auch eine Reihe von Annehmlichkeiten, die Ihnen das tägliche Leben erleichtern und verschönern werden. Nachhaltigkeit und Qualität: Der Neubau wurde unter Berücksichtigung ökologischer Kriterien und hoher Bauqualität errichtet. Die Holzbauweise sorgt nicht nur für eine angenehme Atmosphäre, sondern minimiert auch den ökologischen Fußabdruck. Die Immobilie ist zudem äußerst energieeffizient und trägt so dazu bei, die Betriebskosten zu minimieren und die Umwelt zu schonen. Innenausstattung: Die Innenausstattung der Wohnanlage ist von hoher Qualität. Parkettböden verleihen den Räumen Wärme und Eleganz, während große Fensterfronten viel Tageslicht hereinlassen und den Blick auf die umliegende Bergwelt freigeben. Das Haus wurde mit viel Liebe zum Detail gestaltet und bietet ein behagliches Ambiente. Barrierefrei: Eine moderne Aufzugsanlage macht diese Immobilie sowohl für ältere als auch für gehbehinderte Menschen sehr gut zugänglich. So ist Ihr neues Zuhause für jeden Lebensabschnitt geeignet. Tiefgarage: Die Immobilie verfügt über eine großzügige Tiefgarage, die Ihnen nicht nur bequemen Zugang zu Ihrem Fahrzeug bietet, sondern auch für zusätzliche Sicherheit und Komfort sorgt. Diese Immobilie vereint die Vorzüge einer erstklassigen Lage, ökologischer Nachhaltigkeit, Energieeffizienz und hochwertiger Ausstattung zu einem individuellen Wohnkonzept. Verpassen Sie nicht die Gelegenheit, Ihr neues Traumdomizil in Reutte zu finden. Wir haben die Immobilie für Sie digitalisiert und bieten Ihnen die Möglichkeit, bequem von zu Hause aus eine virtuelle 360° Besichtigung zu erleben. Haben wir Ihr Interesse geweckt? Dann freuen wir uns über Ihre Kontaktaufnahme!

CODE DU BIEN: 23321030_A5 - 6600 Reutte

Détails des commodités

- Schöne Lage im Bezirkshauptort
- Ökologische Bauweise
- Energieeffizienter Neubau nach neuesten Standards
- Parkettböden
- Moderner Aufzug
- Behinderten- und seniorengerecht
- Großzügige Tiefgarage
- Kellerabteil
- Bergblick
- Photovoltaikanlage

CODE DU BIEN: 23321030_A5 - 6600 Reutte

Tout sur l'emplacement

Reutte (853 m ü.d.M.) ist eine Marktgemeinde mit ca. 7.163 Einwohnern (Stand 1.1.2023) im Tiroler Außerfern und Hauptort des Tiroler Bezirks Reutte in Österreich. Die Infrastruktur in Reutte ist hervorragend: Zahlreiche große und kleine Geschäfte sowie diverse Discounter (z.B. Hofer) decken das gesamte Spektrum des täglichen Bedarfs ab. Hotels und Restaurants sind in großer Zahl vorhanden. Alle allgemeinbildenden und weiterführenden Schulen sind vor Ort. Im Notfall steht ein leistungsfähiges Krankenhaus mit ständig einsatzbereitem Rettungshelikopter zur Verfügung.

VERKEHR/INFRASTRUKTUR: Die komplette Infrastruktur einer modernen Gemeinde ist vorhanden. Einkaufsmöglichkeiten aller Art, Kindergärten, alle Schulen sowie Verwaltungseinrichtungen sind vorhanden. Reutte verfügt über einen Bahnhof, Buslinien sowie eine Anbindung an die Fernpass-Bundesstraße in Richtung Inntal. Nach Norden ist die deutsche Autobahn A7 ca. 10 km entfernt. Die umliegenden Flughäfen (München, Memmingen, Innsbruck, Stuttgart) sind in 45-100 Minuten erreichbar. **ÄRZTE / APOTHEKEN / GESUNDHEIT:** Allgemeinmediziner sind in der Gemeinde vorhanden. Das Bezirkskrankenhaus in Reutte ist schnell erreichbar. **KINDERGÄRTEN / SCHULEN / AUSBILDUNG:** - Kindergarten - Volksschule - Hauptschule, Gymnasium und andere weiterführende Schulen - In Innsbruck, Dornbirn und Kempten (D) gibt es Fachhochschulen mit verschiedenen Studienrichtungen. Die nächsten Universitäten befinden sich in Innsbruck, St. Gallen (CH), Konstanz, Ulm und Stuttgart (D).

ENTFERNUNGEN - nach Innsbruck ca. 90 km / ca. 101 Minuten - nach Lech am Arlberg ca. 65 km / ca. 70 Minuten - nach Füssen ca. 17 km / 22 Minuten - nach Memmingen ca. 81 km / ca. 53 Minuten - nach Garmisch-Partenkirchen ca. 45 km / ca. 56 Minuten - nach München ca. 125 km / ca. 113 Minuten - nach Kempten ca. 54 km / ca. 39 Minuten - nach Stuttgart ca. 226 km / ca. 150 Minuten - nach Zürich ca. 239 km / ca. 181 Minuten

CODE DU BIEN: 23321030_A5 - 6600 Reutte

Plus d'informations

GELDWÄSCHE: Als Immobilienmaklerunternehmen ist die von Poll Immobilien GmbH nach § 1, 2 Abs. 1 Nr. 10, 4 Abs. 3 Geldwäschegesetz (GwG) dazu verpflichtet, vor Begründung einer Geschäftsbeziehung die Identität des Vertragspartners festzustellen und zu überprüfen. Hierzu ist es erforderlich, dass wir die relevanten Daten Ihres Personalausweises festhalten - beispielsweise mittels einer Kopie. Das Geldwäschegesetz (GwG) sieht vor, dass der Makler die Kopien bzw. Unterlagen fünf Jahre aufbewahren muss. **PROVISIONSHINWEIS:** Mit der Anfrage bei und durch Inanspruchnahme der Dienstleistung der Firma von Poll Immobilien GmbH, wird ein Maklervertrag geschlossen. Sofern es durch die Tätigkeit der Firma VON POLL IMMOBILIEN GmbH zu einem wirksamen Hauptvertrag mit der Eigentümerseite kommt, hat der Interessent bei Abschluss - eines MIETVERTRAGS eine Provision/Maklercourtage an die von Poll Immobilien GmbH zu zahlen. - eines KAUFVERTRAGS die ortsübliche Provision/Maklercourtage an die von Poll Immobilien GmbH gegen Rechnung zu zahlen. **HAFTUNG:** Wir weisen darauf hin, dass die von uns weitergegebenen Objektinformationen, Unterlagen, Pläne etc. vom Verkäufer bzw. Vermieter stammen. Eine Haftung für die Richtigkeit oder Vollständigkeit der Angaben übernehmen wir daher nicht. Es obliegt daher unseren Kunden, die darin enthaltenen Objektinformationen und Angaben auf ihre Richtigkeit hin zu überprüfen. Alle Immobilienangebote sind freibleibend und vorbehaltlich Irrtümer, Zwischenverkauf- und Vermietung oder sonstiger Zwischenverwertung. **KAUFNEBENKOSTEN:** 3,5 % Grunderwerbsteuer 1,1 % Grundbuchseintragungsgebühr ca. 2,0 % + MWSt. Vertragserrichtungskosten div. Barauslagen (z.B. Beglaubigungskosten) 3,6 % **Maklercourtage inklusive gesetzl. MwSt UNSER SERVICE FÜR SIE ALS EIGENTÜMER:** Planen Sie den Verkauf oder die Vermietung Ihrer Immobilie, so ist es für Sie wichtig, deren Marktwert zu kennen. Lassen Sie kostenfrei und unverbindlich den aktuellen Wert Ihrer Immobilie professionell durch einen unserer Immobilienspezialisten einschätzen. Unser bundesweites und internationales Netzwerk ermöglicht es uns, Verkäufer bzw. Vermieter und Interessenten bestmöglich zusammenzuführen.

CODE DU BIEN: 23321030_A5 - 6600 Reutte

Contact

Pour de plus amples informations, veuillez contacter votre personne de contact :

Sebastian Kleinloff

Obermarkt 30 Reutte
E-Mail: reutte@von-poll.com

To Disclaimer of von Poll Immobilien GmbH

www.von-poll.com