

Adeje – Callao Salvaje

Beeindruckende Design- Villa in Callao Salvaje

CODE DU BIEN: ES223183858



www.von-poll.com

PRIX D'ACHAT: 1.620.000 EUR • SURFACE HABITABLE: ca. 239,41 m² • PIÈCES: 6 • SUPERFICIE DU TERRAIN: 306 m²

CODE DU BIEN: ES223183858 - 38678 Adeje – Callao Salvaje

- En un coup d'œil
- La propriété
- Plans d'étage
- Une première impression
- Détails des commodités
- Tout sur l'emplacement
- Plus d'informations
- Contact

CODE DU BIEN: ES223183858 - 38678 Adeje – Callao Salvaje

En un coup d'œil

CODE DU BIEN	ES223183858	Prix d'achat	1.620.000 EUR
Surface habitable	ca. 239,41 m ²	Type de bien	Villa
Pièces	6	État de la propriété	Première occupation
Chambres à coucher	3	Aménagement	Terrasse, WC invités, Piscine
Salles de bains	4		
Année de construction	2024		
Place de stationnement	2 x surface libre		

CODE DU BIEN: ES223183858 - 38678 Adeje – Callao Salvaje

La propriété



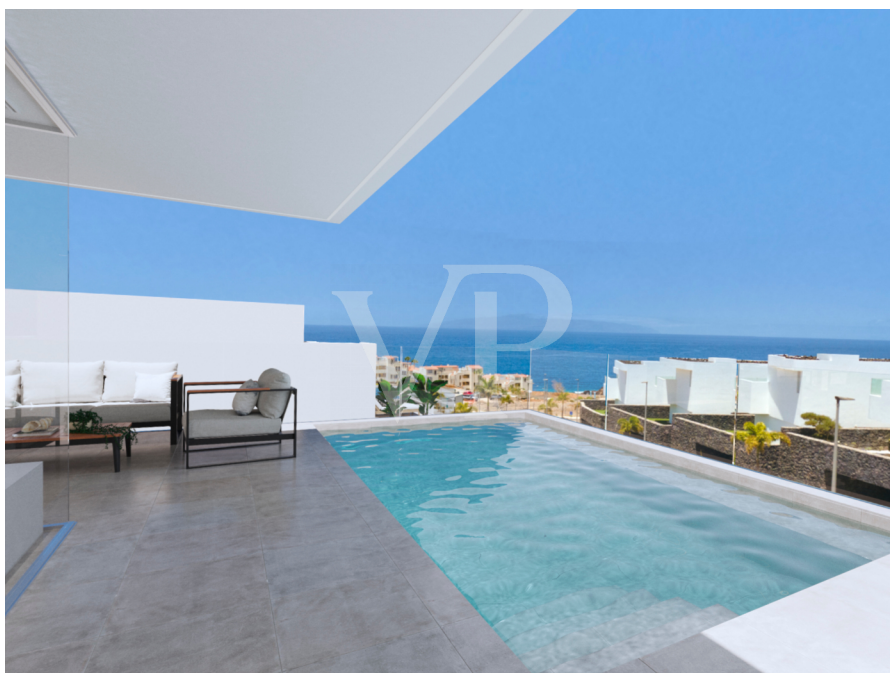
CODE DU BIEN: ES223183858 - 38678 Adeje – Callao Salvaje

La propriété



CODE DU BIEN: ES223183858 - 38678 Adeje – Callao Salvaje

La propriété



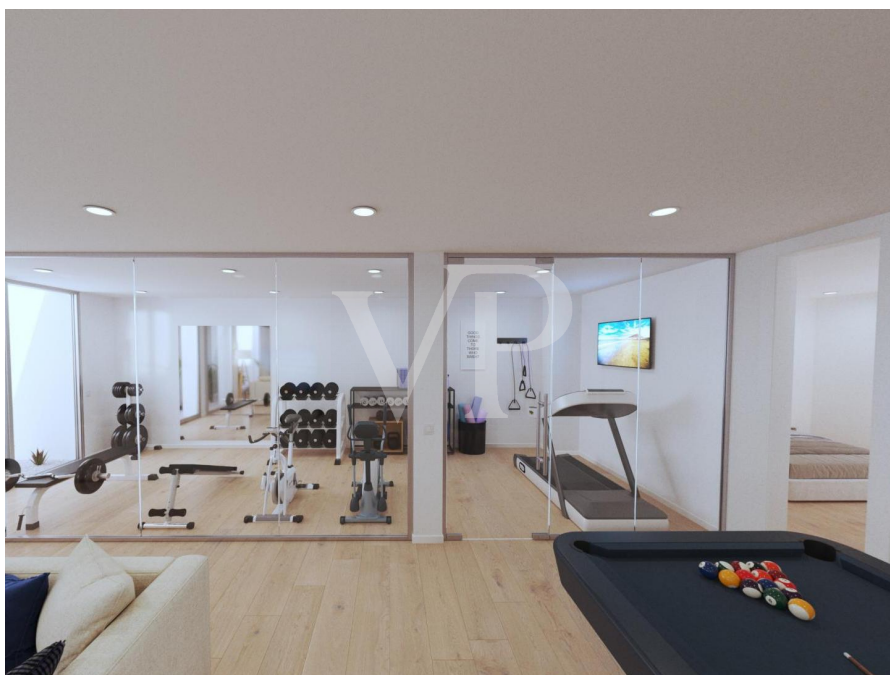
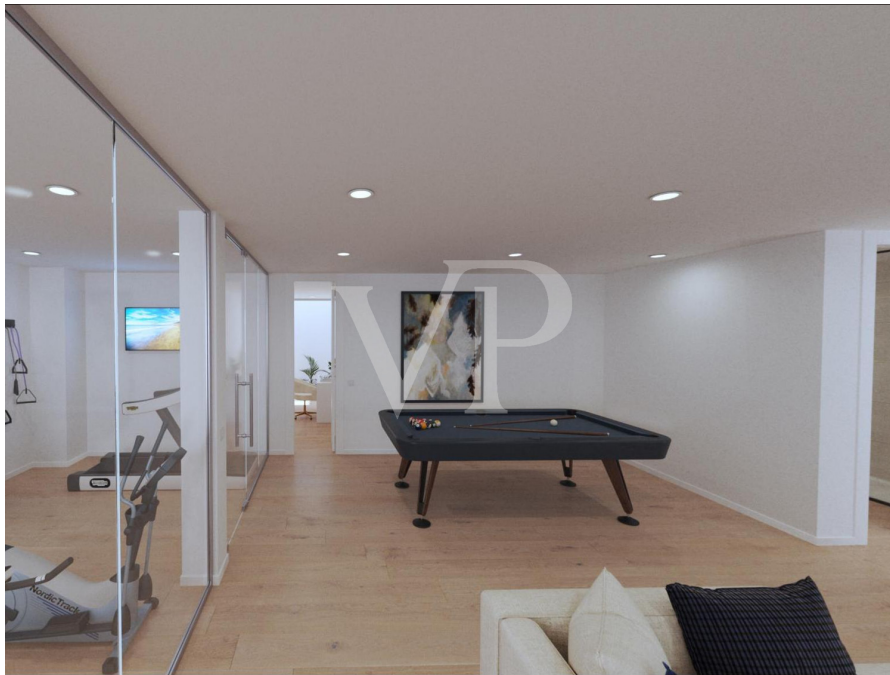
CODE DU BIEN: ES223183858 - 38678 Adeje – Callao Salvaje

La propriété



CODE DU BIEN: ES223183858 - 38678 Adeje – Callao Salvaje

La propriété



CODE DU BIEN: ES223183858 - 38678 Adeje – Callao Salvaje

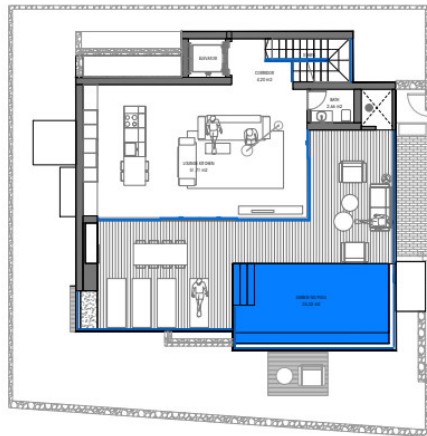
La propriété



CODE DU BIEN: ES223183858 - 38678 Adeje – Callao Salvaje

Plans d'étage

Plot 32
First floor



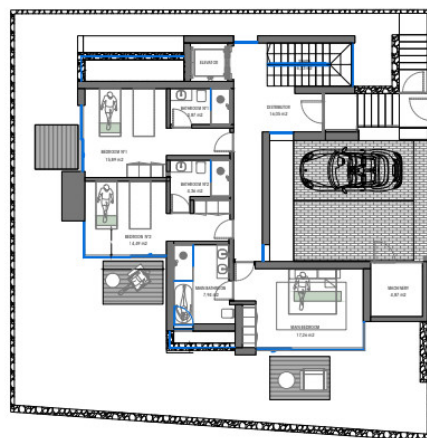
S Y B A R I S



Plot 32	
Plot area:	306,38 m ²
Build area:	288,49 m ²
Usable area:	239,41 m ²
First floor:	52,98 m ²
Terrace surface:	53,78 m ²
Pool surface:	21,65 m ²

This information is indicative and may be modified for technical, legal, aesthetic or commercial reasons. Please note that both the surfaces and the structure may undergo certain alterations as a result of design and/or legal adaptations.
The layout of the furniture is indicative.

Plot 32
Ground floor



S Y B A R I S



Plot 32	
Plot area:	306,38 m ²
Build area:	288,49 m ²
Usable area:	239,41 m ²
Ground floor:	91,06 m ²
Garden usable area:	113,25 m ²

This information is indicative and may be modified for technical, legal, aesthetic or commercial reasons. Please note that both the surfaces and the structure may undergo certain alterations as a result of design and/or legal adaptations.
The layout of the furniture is indicative.

Plot 32
Basement



S Y B A R I S



Plot 32	
Plot area:	306.38 m ²
Build area:	288.49 m ²
Usable area:	238.41 m ²
Basement area:	89.76 m ²

This information is indicative and may be modified for technical, legal, aesthetic or commercial reasons. Please note that both the surfaces and the structure may undergo certain alterations as a result of design and/or legal adaptations.
The layout of the furniture is indicative.

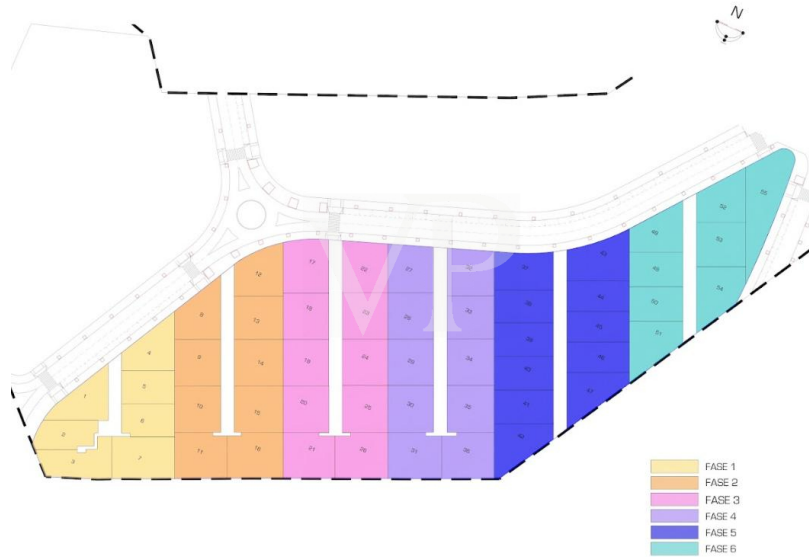
Plot 32
Elevations



S Y B A R I S



This information is indicative and may be modified for technical, legal, aesthetic or commercial reasons. Please note that both the surfaces and the structure may undergo certain alterations as a result of design and/or legal adaptations.
The layout of the furniture is indicative.



Ce plan n'est pas à l'échelle. Les documents nous ont été remis par le client. Pour cette raison, nous ne pouvons pas garantir l'exactitude des informations.

CODE DU BIEN: ES223183858 - 38678 Adeje – Callao Salvaje

Une première impression

Sybaris est un projet de construction de 55 villas de luxe, idéalement situées en bord de mer à Rokabella. Ce projet propose la dernière technologie, un design minimaliste et une vue sur la mer. Les villas de luxe s'étendent sur trois étages reliés par un escalier et un ascenseur, et offrent un parking privé et une piscine à débordement chauffée à l'étage supérieur. Au sous-sol, il y a un grand salon, une salle polyvalente, une buanderie et une salle de bains complète, partiellement éclairée par la lumière du jour. À l'entrée principale de la propriété se trouve un parking privé. Le rez-de-chaussée comprend trois grandes chambres avec salles de bains privatives et une terrasse privée donnant sur le jardin. Une buanderie et une salle de lavage complètent cet étage. L'étage supérieur comprend des toilettes invités, une cuisine entièrement équipée et un salon spacieux avec accès direct à la grande terrasse où se trouve une incroyable piscine à débordement. De là, vous avez une vue fantastique sur la mer, sur La Gomera et sur le magnifique paysage montagneux. Une propriété idéale comme résidence principale ou comme investissement locatif!

CODE DU BIEN: ES223183858 - 38678 Adeje – Callao Salvaje

Détails des commodités

- Villa modèle Sybaris Gold
- Superficie du terrain : 306,38 m²
- Surface construite : 288,49 m²
- 3 chambres avec salle de bains privative
- Salles de bains : 4 au total + 1 toilette invités
- Climatisation réversible chaud/froid
- Cuisine entièrement équipée
- Ascenseur privé
- Piscine chauffée (21,65 m²) avec douche
- Parking privé pour 2 voitures
- 2 pièces polyvalentes
- Buanderie entièrement équipée, espace de rangement et évier
- Volets dans le salon et les chambres
- Système domotique
- Système de purification de l'eau

CODE DU BIEN: ES223183858 - 38678 Adeje – Callao Salvaje

Tout sur l'emplacement

Callao Salvaje est situé sur la côte sud-ouest de Tenerife, faisant partie de la municipalité d'Adeje, et est l'un des endroits de l'île avec le plus de jours ensoleillés par an. Vous y trouverez une variété de magasins, cafés, bars, restaurants et une plage de sable volcanique. Cette charmante ville est un bon point de départ pratique pour de nombreuses activités telles que la randonnée, le vélo, le surf, la plongée, le golf ou l'équitation. De là, vous pouvez rejoindre le parc national et le Pico del Teide en voiture en environ 50 minutes. La région de Costa Adeje, avec la célèbre "Playa del Duque" et les plages de Playa de Las Américas, est également accessible en quelques minutes en voiture. L'aéroport du Sud est à environ 25 minutes en voiture et l'aéroport du Nord à environ 50 minutes.

CODE DU BIEN: ES223183858 - 38678 Adeje – Callao Salvaje

Plus d'informations

AVERTISSEMENT : Nous tenons à souligner que les informations sur les biens, les documents, les plans, etc. que nous transmettons proviennent du vendeur ou du propriétaire. Nous n'assumons donc aucune responsabilité quant à l'exactitude ou à l'exhaustivité des informations fournies. Il incombe donc à nos clients de vérifier l'exactitude des informations sur les biens qui y sont contenues. Toutes les offres immobilières sont non contraignantes et sous réserve d'erreurs, de ventes ou de locations intermédiaires, ou de toute autre utilisation intermédiaire. **NOTRE SERVICE POUR VOUS EN TANT QUE PROPRIÉTAIRE** : Si vous envisagez de vendre votre propriété, il est important pour vous de connaître sa valeur marchande. Faites évaluer gratuitement et sans engagement la valeur actuelle de votre propriété par l'un de nos spécialistes immobiliers. Notre réseau international nous permet de mettre en relation au mieux les vendeurs ou les bailleurs et les intéressés.

CODE DU BIEN: ES223183858 - 38678 Adeje – Callao Salvaje

Contact

Pour de plus amples informations, veuillez contacter votre personne de contact :

Caroline Müller

Avda Chayofita 18, C.C. Parque Santiago 6, Local 24 Teneriffa Süd
E-Mail: tenerife.south@von-poll.com

To Disclaimer of von Poll Immobilien GmbH

www.von-poll.com