

Adeje – Roque del Conde

Villa de luxe et moderne en construction à Roque del Conde

CODE DU BIEN: ES223183663



www.von-poll.com

PRIX D'ACHAT: 1.950.000 EUR • SURFACE HABITABLE: ca. 280 m² • PIÈCES: 7 • SUPERFICIE DU TERRAIN: 560 m²

CODE DU BIEN: ES223183663 - 38660 Adeje – Roque del Conde

- En un coup d'œil
- La propriété
- Plans d'étage
- Une première impression
- Détails des commodités
- Tout sur l'emplacement
- Plus d'informations
- Contact

CODE DU BIEN: ES223183663 - 38660 Adeje – Roque del Conde

En un coup d'œil

CODE DU BIEN	ES223183663	Prix d'achat	1.950.000 EUR
Surface habitable	ca. 280 m ²	Type de bien	Maison individuelle
Pièces	7	Aménagement	Terrasse, Piscine
Chambres à coucher	5		
Salles de bains	3		
Année de construction	2023		
Place de stationnement	2 x surface libre, 1 x Garage		

CODE DU BIEN: ES223183663 - 38660 Adeje – Roque del Conde

La propriété



CODE DU BIEN: ES223183663 - 38660 Adeje – Roque del Conde

La propriété



CODE DU BIEN: ES223183663 - 38660 Adeje – Roque del Conde

La propriété



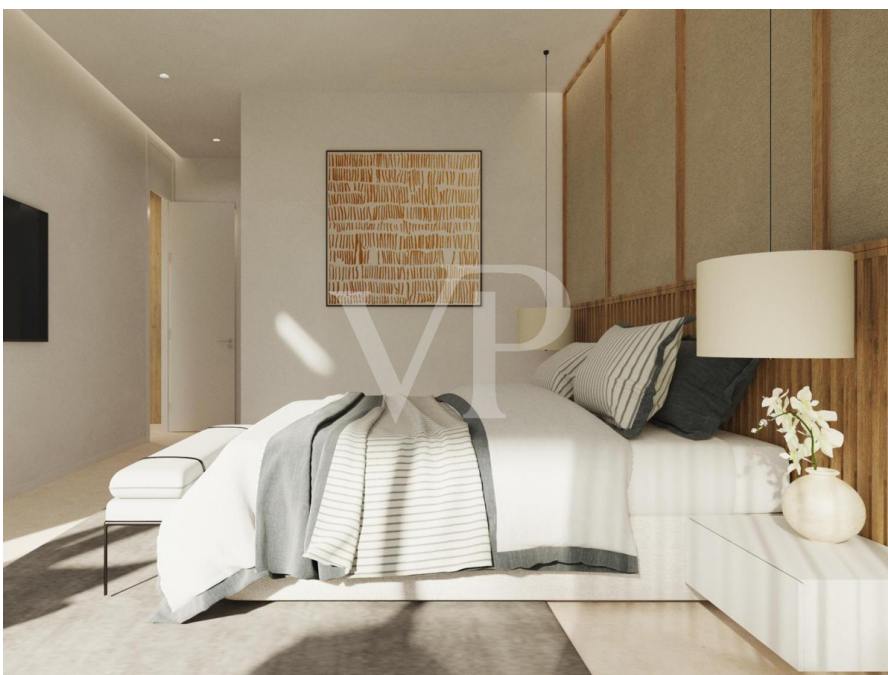
CODE DU BIEN: ES223183663 - 38660 Adeje – Roque del Conde

La propriété



CODE DU BIEN: ES223183663 - 38660 Adeje – Roque del Conde

La propriété



CODE DU BIEN: ES223183663 - 38660 Adeje – Roque del Conde

La propriété



CODE DU BIEN: ES223183663 - 38660 Adeje – Roque del Conde

La propriété



CODE DU BIEN: ES223183663 - 38660 Adeje – Roque del Conde

La propriété



CODE DU BIEN: ES223183663 - 38660 Adeje – Roque del Conde

La propriété



CODE DU BIEN: ES223183663 - 38660 Adeje – Roque del Conde

La propriété



CODE DU BIEN: ES223183663 - 38660 Adeje – Roque del Conde

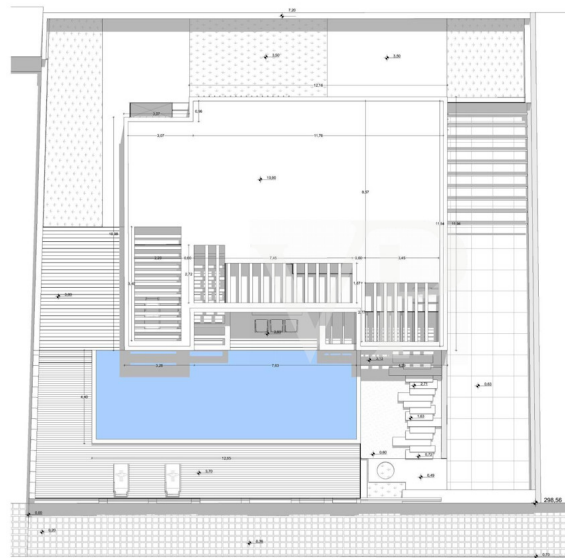
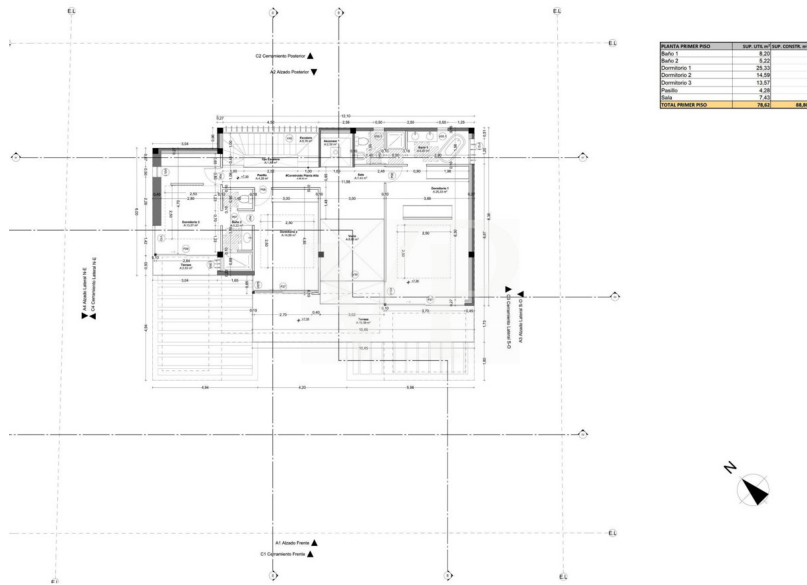
La propriété



CODE DU BIEN: ES223183663 - 38660 Adeje – Roque del Conde

La propriété





PLANTA DE TECHO 1:50

Ce plan n'est pas à l'échelle. Les documents nous ont été remis par le client. Pour cette raison, nous ne pouvons pas garantir l'exactitude des informations.

CODE DU BIEN: ES223183663 - 38660 Adeje – Roque del Conde

Une première impression

Cette villa en construction est sans aucun doute l'une des plus élégantes du prestigieux, sécurisé et accueillant quartier de Roque del Conde, à seulement quelques minutes de toutes les commodités de la région. La villa répond aux plus hautes exigences et se distingue par son intérieur et son extérieur fascinants et uniques. En commençant par un salon spacieux au rez-de-chaussée, qui est relié à la cuisine élégante, jusqu'à une chambre et une salle de bains pour les invités. Toutes les pièces ont accès aux espaces extérieurs. La villa s'étend sur trois étages avec un design d'escalier exceptionnel. Au sous-sol, il y a une chambre, une salle de sport, une salle de cinéma et une salle de bains, ainsi que le garage. La spacieuse chambre principale avec sa propre salle de bains et son dressing se trouve à l'étage supérieur et dispose d'une terrasse incroyable avec une vue imprenable sur la mer. Au même étage, nous trouvons une autre salle de bains et deux chambres avec une vue incomparable sur la mer et La Gomera. Toute la propriété peut être contrôlée via le système domotique intégré et dispose également d'une piscine à débordement pour profiter du merveilleux soleil de Tenerife.

CODE DU BIEN: ES223183663 - 38660 Adeje – Roque del Conde

Détails des commodités

- Vue sur la mer et La Gomera
- Piscine à débordement chauffée
- Système domotique
- Dressing
- Salle de sport
- Salle de cinéma
- Cuisine moderne
- Espace détente
- Espace barbecue
- Grandes fenêtres
- Lumière naturelle

CODE DU BIEN: ES223183663 - 38660 Adeje – Roque del Conde

Tout sur l'emplacement

Roque del Conde est un emplacement de haute qualité et très recherché dans le sud de Tenerife, au-dessus de l'autoroute de Costa Adeje. Il y a beaucoup de biens immobiliers utilisés comme résidence de vacances, mais aussi beaucoup de personnes qui choisissent d'y établir leur résidence principale en raison de la bonne infrastructure.

Roque del Conde fait partie de la municipalité d'Adeje et offre, en plus de l'école internationale bien connue "Colegio Costa Adeje", de nombreux commerces, restaurants, centres médicaux, bouchers, boulangers, etc. C'est un quartier calme, mais à seulement quelques pas du centre touristique de Costa Adeje, avec de belles plages comme Playa Fañabe, Playa del Duque et de nombreuses offres touristiques et possibilités d'achat.

Roque del Conde est idéal pour ceux qui souhaitent vivre dans un endroit calme et magnifique avec une vue imprenable tout en étant à quelques minutes des centres touristiques

CODE DU BIEN: ES223183663 - 38660 Adeje – Roque del Conde

Plus d'informations

AVERTISSEMENT : Nous tenons à souligner que les informations sur les biens, les documents, les plans, etc. que nous transmettons proviennent du vendeur ou du propriétaire. Nous n'assumons donc aucune responsabilité quant à l'exactitude ou à l'exhaustivité des informations fournies. Il incombe donc à nos clients de vérifier l'exactitude des informations sur les biens qui y sont contenues. Toutes les offres immobilières sont non contraignantes et sous réserve d'erreurs, de ventes ou de locations intermédiaires, ou de toute autre utilisation intermédiaire. **NOTRE SERVICE POUR VOUS EN TANT QUE PROPRIÉTAIRE** : Si vous envisagez de vendre votre propriété, il est important pour vous de connaître sa valeur marchande. Faites évaluer gratuitement et sans engagement la valeur actuelle de votre propriété par l'un de nos spécialistes immobiliers. Notre réseau international nous permet de mettre en relation au mieux les vendeurs ou les bailleurs et les intéressés.

CODE DU BIEN: ES223183663 - 38660 Adeje – Roque del Conde

Contact

Pour de plus amples informations, veuillez contacter votre personne de contact :

Caroline Müller

Avda Chayofita 18, C.C. Parque Santiago 6, Local 24 Teneriffa Süd
E-Mail: tenerife.south@von-poll.com

To Disclaimer of von Poll Immobilien GmbH

www.von-poll.com