

Adenau

** Wohnhaus mit Einliegerwohnung in Adenau **

CODE DU BIEN: 22315011



www.von-poll.com

PRIX D'ACHAT: 195.000 EUR • SURFACE HABITABLE: ca. 110 m² • PIÈCES: 11 • SUPERFICIE DU TERRAIN: 637 m²

CODE DU BIEN: 22315011 - 53518 Adenau

- En un coup d'œil
- La propriété
- Informations énergétiques
- Plans d'étage
- Une première impression
- Tout sur l'emplacement
- Plus d'informations
- Contact

CODE DU BIEN: 22315011 - 53518 Adenau

En un coup d'œil

CODE DU BIEN	22315011
Surface habitable	ca. 110 m ²
Type de toiture	à deux versants
Disponible à partir du	Selon l'arrangement
Pièces	11
Chambres à coucher	4
Salles de bains	2
Année de construction	1954

Prix d'achat	195.000 EUR
Type de bien	Maison bifamiliale
Commission pour le locataire	Käuferprovision beträgt 3,57 % (inkl. MwSt.) des beurkundeten Kaufpreises
État de la propriété	Bon état
Technique de construction	massif
Surface de plancher	ca. 0 m ²
Aménagement	Terrasse, WC invités, Bloc-cuisine, Balcon

CODE DU BIEN: 22315011 - 53518 Adenau

Informations énergétiques

Type de chauffage	Chauffage centralisé
Chauffage	Gaz
Certification énergétique valable jusqu'au	22.07.2024
Source d'alimentation	Gaz

Certification énergétique	Diagnostic énergétique
Consommation d'énergie	216.00 kWh/m ² a
Classement énergétique	G

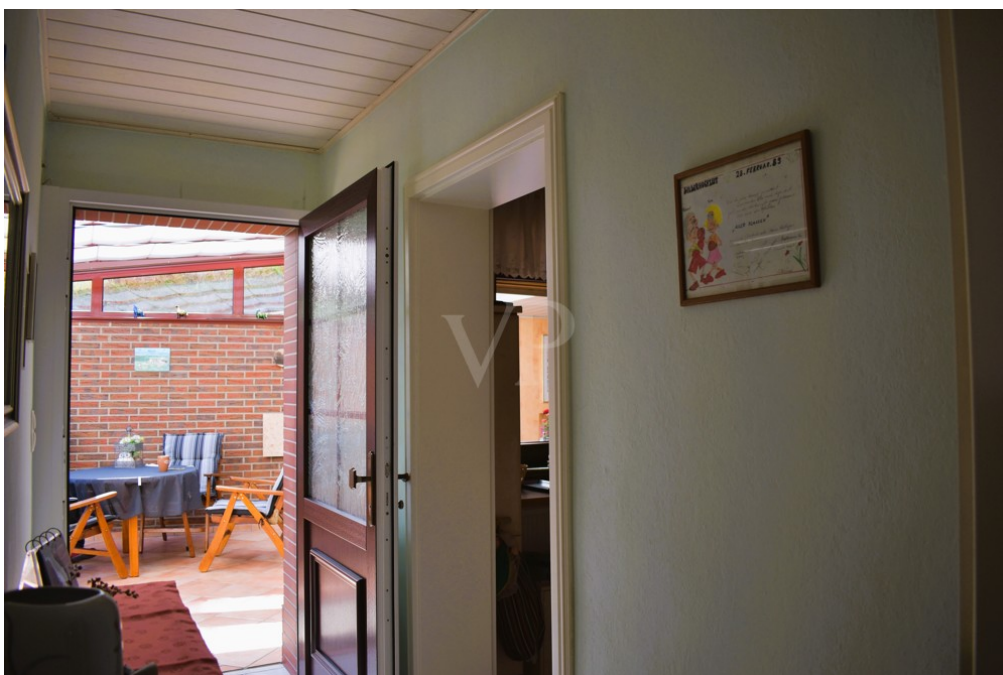
CODE DU BIEN: 22315011 - 53518 Adenau

La propriété



CODE DU BIEN: 22315011 - 53518 Adenau

La propriété



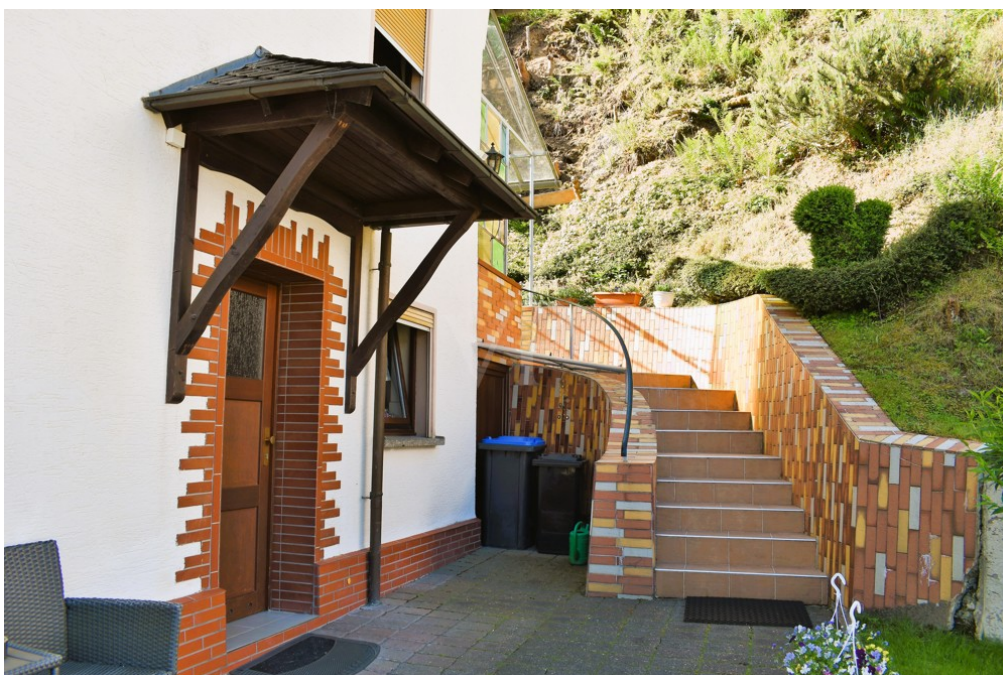
CODE DU BIEN: 22315011 - 53518 Adenau

La propriété



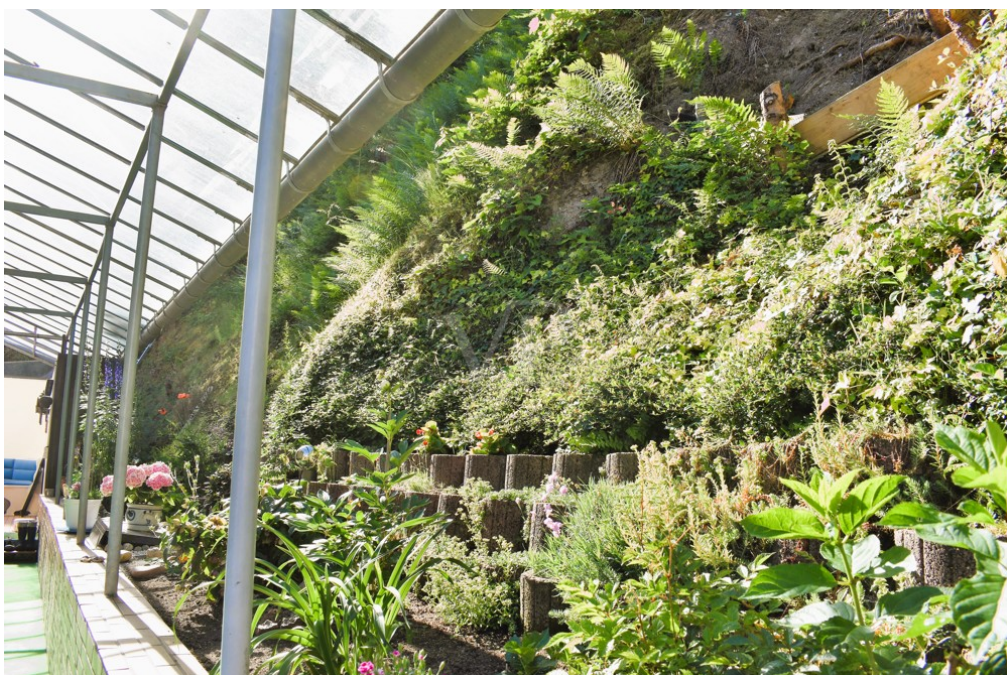
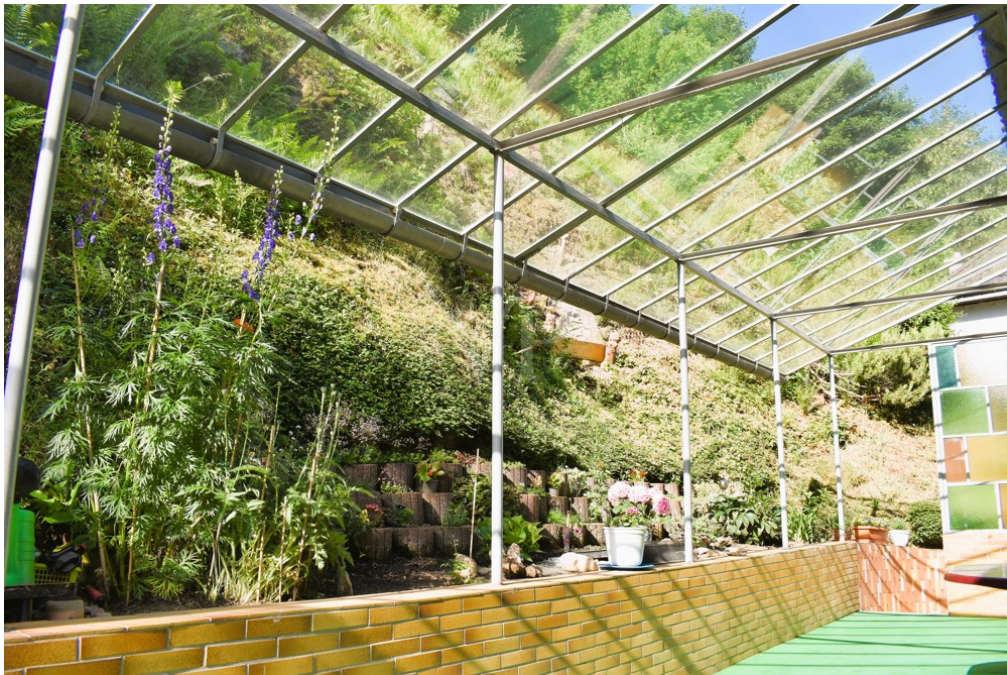
CODE DU BIEN: 22315011 - 53518 Adenau

La propriété



CODE DU BIEN: 22315011 - 53518 Adenau

La propriété



CODE DU BIEN: 22315011 - 53518 Adenau

La propriété



CODE DU BIEN: 22315011 - 53518 Adenau

La propriété



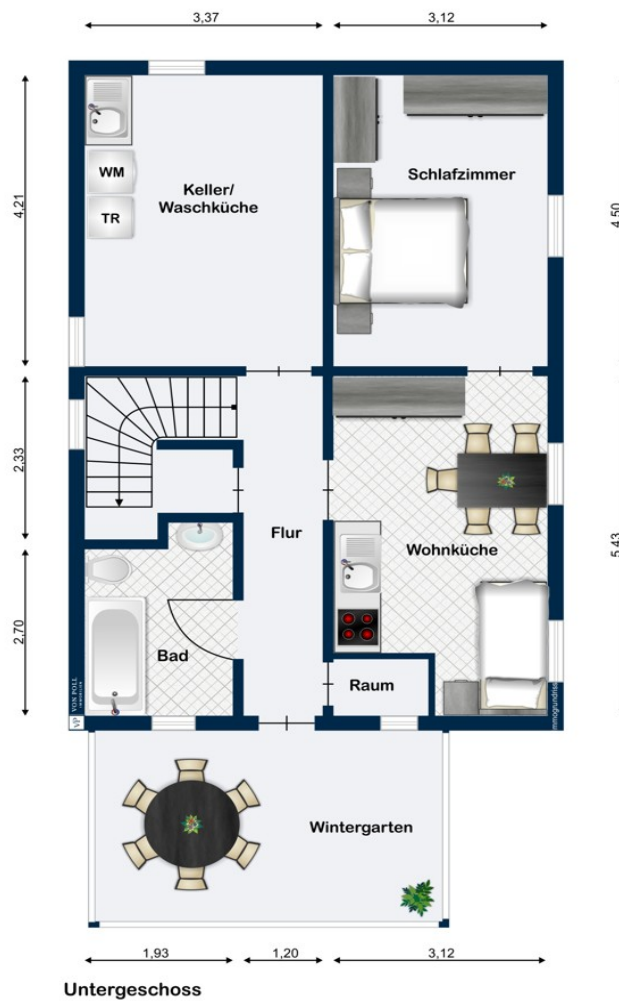
CODE DU BIEN: 22315011 - 53518 Adenau

La propriété



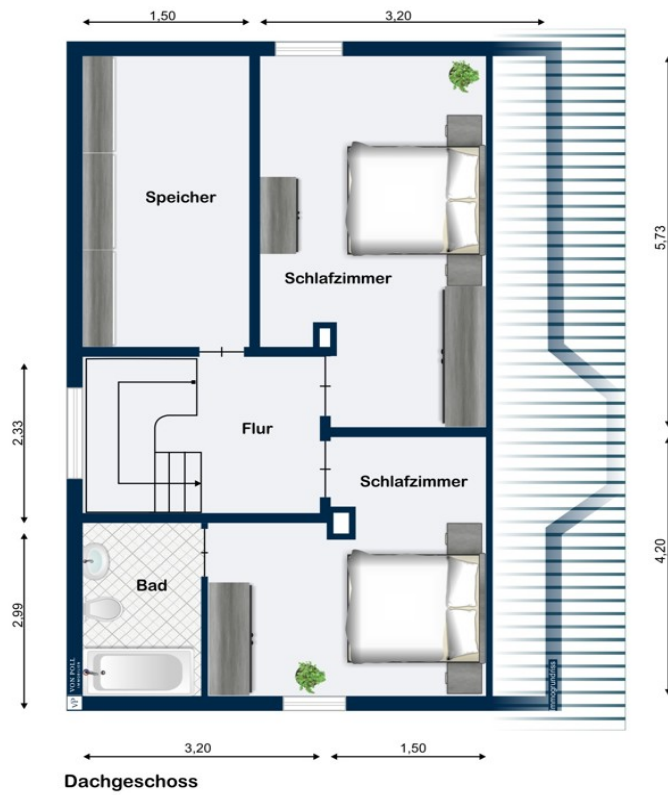
CODE DU BIEN: 22315011 - 53518 Adenau

Plans d'étage



Untergeschoss





Ce plan n'est pas à l'échelle. Les documents nous ont été remis par le client. Pour cette raison, nous ne pouvons pas garantir l'exactitude des informations.

CODE DU BIEN: 22315011 - 53518 Adenau

Une première impression

Erfüllen Sie sich mit diesem äußerst praktischen, massiv gebauten Zweifamilienhaus Ihren Traum vom eigenen Zuhause. Diese Immobilie freut sich auf neue Eigentümer oder auf die, die auf der Suche nach einem Mehrgenerationenhaus sind. In einer Sackgasse, direkt am Waldrand gelegen, wohnen Sie hier ruhig und Abseits des Trubels. Dennoch erreichen Sie innerhalb von wenigen Gehminuten alle Geschäfte des täglichen Bedarfs sowie Schulen, medizinische Versorgung, Restaurants und Zentrum von Adenau. Erbaut im Jahr 1954 ist diese Immobilie durchgängig gepflegt und auf Stand gehalten. Über eine seitliche Treppe gelangen Sie in das Obergeschoss. Ein überdachter Balkon lädt zum gemütlichen Verweilen für gemeinsame Stunden ein, ebenso wie ein kleiner, pflegeleichter Garten. Der rückwärtige Hang bildet einen natürlichen Schutz und Blick ins Grüne. Die Immobilie ist sofort bezugsfertig, bietet den neuen Eigentümern genug Potential, um eigene Pläne zu verwirklichen. Im Obergeschoss befinden sich drei sehr gemütliche Zimmer sowie eine Küche mit angrenzender Vorratskammer. In dem ausgebauten Dachgeschoss haben Sie zwei weitere Zimmer sowie ein Duschbad mit Fenster. Darüber hinaus gibt es einen Speicherraum, der noch Reserve für Ihre kreative Ideen bereit hält. Über einen separaten Eingang gelangt man in die ca. 50m² große Zweizimmerwohnung im Untergeschoss. Die Fläche verteilt sich auf ein Schlafzimmer sowie ein Wohn- Esszimmer mit angrenzender Küche und einem Badezimmer. Ein heller Wintergarten rundet das Platzangebot ab. Im rückwärtigen Teil des Untergeschosses befindet sich ein Waschkeller sowie ein kleiner Kellerbereich. Gerne stellen wir Ihnen dieses Haus persönlich bei einem Besichtigungstermin vor und freuen uns auf Ihren Anruf.

CODE DU BIEN: 22315011 - 53518 Adenau

Tout sur l'emplacement

Adenau liegt in einer einmalig reizvollen , von Wald, Feld und Wiesen geprägten, typischen Eifellandschaft. Die unmittelbare Nähe zum Nürburgring mit seiner modernen Grand-Prix Strecke und der legendären Nordschleife stellt dazu einen interessanten Kontrast dar. Adenau ist eine lebendige, traditionsbewusste und gleichzeitig weltoffene Kleinstadt im Herzen der Hocheifel. Adenau selbst zählt heute knapp 3.000 Einwohner, stellt jedoch etwa für 20.000 Einwohner der Umgebung seine Infrastruktur zur Verfügung. So ist Adenau ein Zentrum für Handel, Handwerk und Dienstleistungen, eine regional bekannter Einkaufsort mit traditionellen Wochenmärkten, aber auch Standort für zahlreiche öffentliche Einrichtungen. Hierzu gehören unter anderem ein Krankenhaus, ein Kindergarten, alle Schularten, einschließlich Fachoberschule und Gymnasium. Zahlreiche Angebote im touristischen, kulturellen und sportlichen Bereich stehen ganzjährig zur Verfügung.

CODE DU BIEN: 22315011 - 53518 Adenau

Plus d'informations

Es liegt ein Energiebedarfsausweis vor. Dieser ist gültig bis 22.7.2024. Endenergiebedarf beträgt 216.00 kWh/(m²*a). Wesentlicher Energieträger der Heizung ist Gas. Das Baujahr des Objekts lt. Energieausweis ist 2014. Die Energieeffizienzklasse ist G.

GELDWÄSCHE: Als Immobilienmaklerunternehmen ist die von Poll Immobilien GmbH nach § 2 Abs. 1 Nr. 14 und § 11 Abs. 1, 2 Geldwäschegesetz (GwG) dazu verpflichtet, bei der Begründung einer Geschäftsbeziehung die Identität des Vertragspartners festzustellen und zu überprüfen, bzw. sobald ein ernsthaftes Interesse an der Durchführung des Immobilienkaufvertrages besteht. Hierzu ist es erforderlich, dass wir nach § 11 Abs. 4 GwG die relevanten Daten Ihres Personalausweises festhalten (wenn Sie als natürliche Person handeln) – beispielsweise mittels einer Kopie. Bei einer juristischen Person benötigen wir eine Kopie des Handelsregisterauszugs, aus welchem der wirtschaftlich Berechtigte hervorgeht. Das Geldwäschegesetz sieht vor, dass der Makler die Kopien bzw. Unterlagen fünf Jahre aufbewahren muss. Als unser Vertragspartner haben Sie auch eine Mitwirkungspflicht nach § 11 Abs. 6 GwG.

HAFTUNG: Wir weisen darauf hin, dass die von uns weitergegebenen Objektinformationen, Unterlagen, Pläne etc. vom Verkäufer bzw. Vermieter stammen. Eine Haftung für die Richtigkeit oder Vollständigkeit der Angaben übernehmen wir daher nicht. Es obliegt daher unseren Kunden, die darin enthaltenen Objektinformationen und Angaben auf ihre Richtigkeit hin zu überprüfen. Alle Immobilienangebote sind freibleibend und vorbehaltlich Irrtümer, Zwischenverkauf- und Vermietung oder sonstiger Zwischenverwertung. **UNSER SERVICE FÜR SIE ALS EIGENTÜMER:** Planen Sie den Verkauf oder die Vermietung Ihrer Immobilie, so ist es für Sie wichtig, deren Marktwert zu kennen. Lassen Sie kostenfrei und unverbindlich den aktuellen Wert Ihrer Immobilie professionell durch einen unserer Immobilienspezialisten einschätzen. Unser bundesweites und internationales Netzwerk ermöglicht es uns, Verkäufer bzw. Vermieter und Interessenten bestmöglich zusammenzuführen.

CODE DU BIEN: 22315011 - 53518 Adenau

Contact

Pour de plus amples informations, veuillez contacter votre personne de contact :

Claudia Fischer-Eick

Poststraße 23 Bain Neuenahr
E-Mail: bad.neuenahr@von-poll.com

To Disclaimer of von Poll Immobilien GmbH

www.von-poll.com