

Bexbach

Exklusives Einfamilienhaus in einem Mischgebiet in Bexbach

CODE DU BIEN: 243092014



www.von-poll.com

PRIX D'ACHAT: 750.000 EUR • SURFACE HABITABLE: ca. 292 m² • PIÈCES: 8 • SUPERFICIE DU TERRAIN: 1.000 m²

CODE DU BIEN: 243092014 - 66450 Bexbach

- En un coup d'œil
- La propriété
- Informations énergétiques
- Plans d'étage
- Une première impression
- Détails des commodités
- Tout sur l'emplacement
- Plus d'informations
- Contact

CODE DU BIEN: 243092014 - 66450 Bexbach

En un coup d'œil

| | | | |
|------------------------|------------------------|------------------------------|---|
| CODE DU BIEN | 243092014 | Prix d'achat | 750.000 EUR |
| Surface habitable | ca. 292 m ² | Type de bien | Maison individuelle |
| Pièces | 8 | Commission pour le locataire | Käuferprovision beträgt 3,57 % (inkl. MwSt.) des beurkundeten Kaufpreises |
| Chambres à coucher | 4 | Modernisation / Rénovation | 2023 |
| Salles de bains | 2 | État de la propriété | Bon état |
| Année de construction | 1992 | Technique de construction | massif |
| Place de stationnement | 2 x Garage | Aménagement | Terrasse, WC invités, Cheminée, Jardin / utilisation partagée, Bloc-cuisine, Balcon |

CODE DU BIEN: 243092014 - 66450 Bexbach

Informations énergétiques

| | | | |
|--|---|---|----------------------------|
| Type de chauffage | Chauffage par le sol | Certification énergétique | Diagnostic énergétique |
| Chauffage | ELECTRICITY | Consommation d'énergie | 25.90 kWh/m ² a |
| Certification énergétique valable jusqu'au | 12.09.2034 | Année de construction selon le certificat énergétique | 1948 |
| Source d'alimentation | Pompe à chaleur hydraulique/pneumatique | | |

CODE DU BIEN: 243092014 - 66450 Bexbach

La propriété



CODE DU BIEN: 243092014 - 66450 Bexbach

La propriété



CODE DU BIEN: 243092014 - 66450 Bexbach

La propriété



CODE DU BIEN: 243092014 - 66450 Bexbach

La propriété



CODE DU BIEN: 243092014 - 66450 Bexbach

La propriété



CODE DU BIEN: 243092014 - 66450 Bexbach

La propriété



CODE DU BIEN: 243092014 - 66450 Bexbach

La propriété



CODE DU BIEN: 243092014 - 66450 Bexbach

La propriété



VP VON POLL
IMMOBILIEN

**Immobilienbewertung –
exklusiv und
professionell.**

- Was ist Ihre Immobilie wert?
- Wie entwickelt sich der Wert Ihrer Immobilie in Zukunft?
- Wie wirkt sich eine Modernisierung auf den Wert Ihrer Immobilie aus?

Ihre persönliche und exklusive Immobilienanalyse erhalten Sie nach nur wenigen Klicks.

www.von-poll.com



CODE DU BIEN: 243092014 - 66450 Bexbach

La propriété



CODE DU BIEN: 243092014 - 66450 Bexbach

La propriété



CODE DU BIEN: 243092014 - 66450 Bexbach

La propriété



FÜR SIE IN DEN BESTEN LAGEN



Gern informieren wir
Sie persönlich über weitere
Details zur Immobilie.

Vereinbaren Sie einen
Besichtigungstermin:

T.: 06841 - 17 25 29 0

CODE DU BIEN: 243092014 - 66450 Bexbach

La propriété

FÜR SIE IN DEN BESTEN LAGEN



IHRE IMMOBILIENSPEZIALISTEN

Eigentümern bieten wir eine kostenfreie und unverbindliche
Marktpreiseinschätzung ihrer Immobilie an.

Kontaktieren Sie uns, wir freuen uns darauf, Sie persönlich und individuell zu beraten.

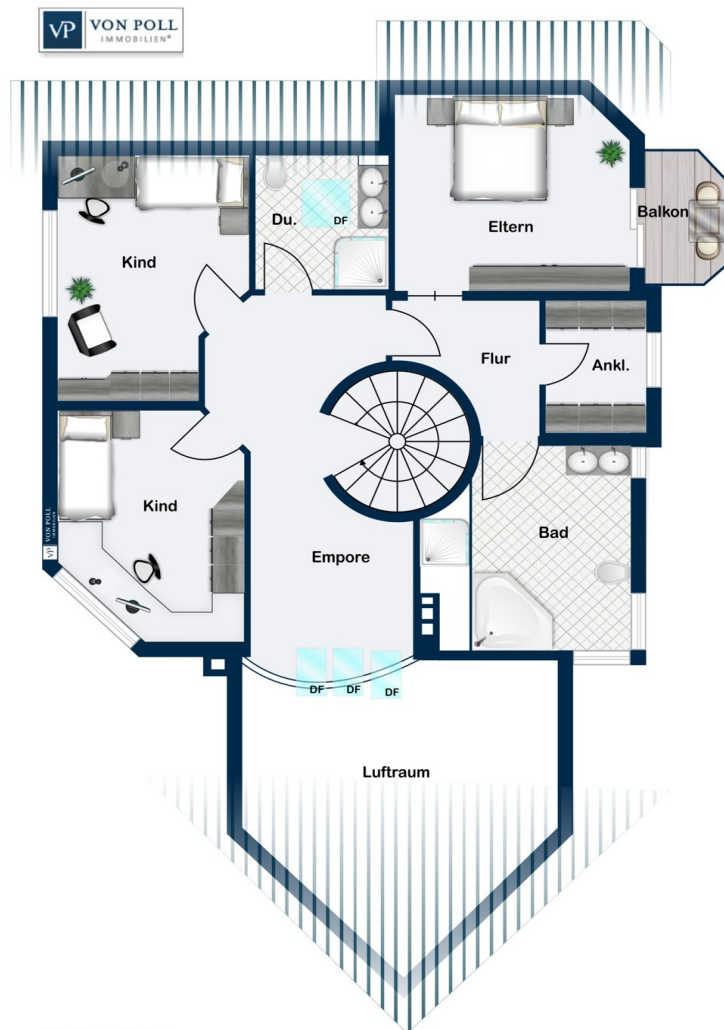
T.: 06841 - 17 25 29 0

Shop Homburg | Saarbrückerstraße 41 | 66424 Homburg | homburg@von-poll.com

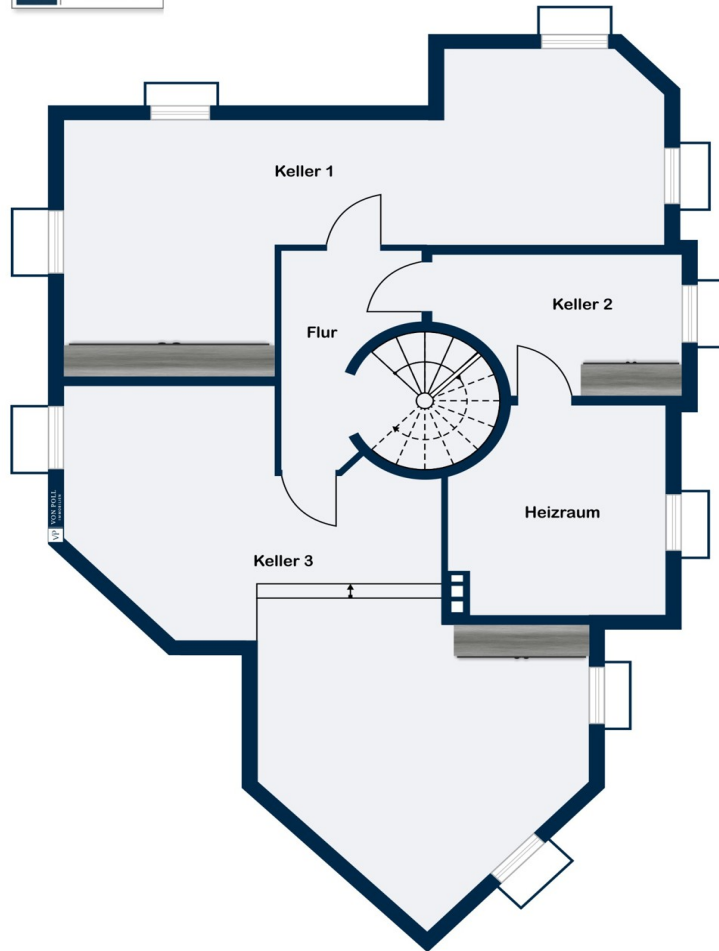
CODE DU BIEN: 243092014 - 66450 Bexbach

Plans d'étage





Dachgeschoss



Kellergeschoss

Ce plan n'est pas à l'échelle. Les documents nous ont été remis par le client. Pour cette raison, nous ne pouvons pas garantir l'exactitude des informations.

CODE DU BIEN: 243092014 - 66450 Bexbach

Une première impression

Zum Verkauf steht ein exklusives Einfamilienhaus aus dem Baujahr 1992, das zuletzt im Jahr 2023 modernisiert wurde. Das Objekt befindet sich in einem attraktiven Mischgebiet und bietet sowohl Wohn- als auch Gewerbemöglichkeiten. Mit einer Wohnfläche von ca. 292 m² und einer großzügigen Grundstücksfläche von ca. 1000 m² bietet diese Immobilie ausreichend Platz für Ihre individuellen Lebensbedürfnisse. Im Erdgeschoss des Hauses befinden sich zwei Zimmer, die sich ideal als Büro- oder Gästezimmer eignen. Darüber hinaus gibt es ein Gäste-WC und eine voll ausgestattete Küche. Der einladende offene Wohn- und Essbereich ist mit einem Kamin ausgestattet und bietet Zugang zur Terrasse. Ein zusätzliches Fernsehzimmer rundet das Raumangebot im Erdgeschoss ab. Über eine charmante Holzwendeltreppe gelangen Sie in das Obergeschoss. Hier befinden sich zwei geräumige Kinderzimmer sowie ein Badezimmer mit Dusche. Eine Empore sorgt für ein offenes und luftiges Wohngefühl. Das Hauptschlafzimmer verfügt über eine praktische Ankleide und ein hochwertig ausgestattetes Bad mit Dusche und Badewanne. Das ausgebaute Dachstudio bietet zusätzlichen Wohnraum und kann nach eigenen Vorstellungen genutzt werden, sei es als weiteres Schlafzimmer, Hobbyraum oder privates Arbeitszimmer. Der kleine, liebevoll angelegte Garten lädt zum Verweilen im Freien ein und bietet genug Platz für Freizeitaktivitäten oder gärtnerische Gestaltungsmöglichkeiten. Die Immobilie wird durch eine zeitgemäße Wärmepumpe beheizt. Die Fußbodenheizung sorgt in den kälteren Monaten für angenehme Wärme in den Wohnräumen. Die Ausstattung ist insgesamt gehoben und erfüllt moderne Wohnansprüche. Ein besonderes Highlight dieser Immobilie ist das Hinterhaus, welches vielseitige Nutzungsmöglichkeiten bietet. Der vordere Bereich kann als Verkaufsfläche oder Büro genutzt werden, dahinter befindet sich eine Werkstatt. Ebenfalls im Hinterhaus integriert ist eine praktische Doppelgarage, die Stellplätze für zwei Fahrzeuge bietet. Zusammengefasst handelt es sich bei dieser Immobilie um ein hochwertiges Einfamilienhaus mit großzügigem Platzangebot, welches sowohl Wohnen als auch Arbeiten an einem Ort ermöglicht. Vereinbaren Sie einen Besichtigungstermin und verschaffen Sie sich einen persönlichen Eindruck von den Möglichkeiten, die dieses Haus bietet.

CODE DU BIEN: 243092014 - 66450 Bexbach

Détails des commodités

- Parkett- und Fliesenboden
- Kamin
- Terrasse
- Garten
- Balkon
- unterkellert
- ausgebautes Dachstudio

CODE DU BIEN: 243092014 - 66450 Bexbach

Tout sur l'emplacement

Die Stadt Bexbach ist eine saarländische Stadt im Saarpfalz-Kreis. Sie hat etwa 18.000 Einwohner und grenzt an das Land Rheinland-Pfalz. Die Stadt ist verkehrstechnisch gut angebunden und liegt zwischen der Kreisstadt Neunkirchen und der Universitätsstadt Homburg. Die gute Anbindung an die A8 und an die A6 sowie der IC Haltepunkt in Homburg ermöglicht Ihnen schnellste Verbindungen nach Frankfurt oder Paris. In Bexbach finden Sie alles was Sie für das tägliche Leben benötigen, so zum Beispiel Apotheken, Autowerkstätten, Bäckerei, Metzger, Supermärkte, Kindergarten, Grundschule, Ärzte und vieles mehr.

CODE DU BIEN: 243092014 - 66450 Bexbach

Plus d'informations

Es liegt ein Energiebedarfsausweis vor. Dieser ist gültig bis 12.9.2034. Endenergiebedarf beträgt 25.90 kWh/(m²*a). Wesentlicher Energieträger der Heizung ist Strom. Das Baujahr des Objekts lt. Energieausweis ist 1992. Die Energieeffizienzklasse ist A+.

GELDWÄSCHE: Als Immobilienmaklerunternehmen ist die von Poll Immobilien GmbH nach § 2 Abs. 1 Nr. 14 und § 11 Abs. 1, 2 Geldwäschegesetz (GwG) dazu verpflichtet, bei der Begründung einer Geschäftsbeziehung die Identität des Vertragspartners festzustellen und zu überprüfen, bzw. sobald ein ernsthaftes Interesse an der Durchführung des Immobilienkaufvertrages besteht. Hierzu ist es erforderlich, dass wir nach § 11 Abs. 4 GwG die relevanten Daten Ihres Personalausweises festhalten (wenn Sie als natürliche Person handeln) – beispielsweise mittels einer Kopie. Bei einer juristischen Person benötigen wir eine Kopie des Handelsregisterauszugs, aus welchem der wirtschaftlich Berechtigte hervorgeht. Das Geldwäschegesetz sieht vor, dass der Makler die Kopien bzw. Unterlagen fünf Jahre aufbewahren muss. Als unser Vertragspartner haben Sie auch eine Mitwirkungspflicht nach § 11 Abs. 6 GwG.

HAFTUNG: Wir weisen darauf hin, dass die von uns weitergegebenen Objektinformationen, Unterlagen, Pläne etc. vom Verkäufer bzw. Vermieter stammen. Eine Haftung für die Richtigkeit oder Vollständigkeit der Angaben übernehmen wir daher nicht. Es obliegt daher unseren Kunden, die darin enthaltenen Objektinformationen und Angaben auf ihre Richtigkeit hin zu überprüfen. Alle Immobilienangebote sind freibleibend und vorbehaltlich Irrtümer, Zwischenverkauf- und Vermietung oder sonstiger Zwischenverwertung. **UNSER SERVICE FÜR SIE ALS EIGENTÜMER:** Planen Sie den Verkauf oder die Vermietung Ihrer Immobilie, so ist es für Sie wichtig, deren Marktwert zu kennen. Lassen Sie kostenfrei und unverbindlich den aktuellen Wert Ihrer Immobilie professionell durch einen unserer Immobilienspezialisten einschätzen. Unser bundesweites und internationales Netzwerk ermöglicht es uns, Verkäufer bzw. Vermieter und Interessenten bestmöglich zusammenzuführen.

CODE DU BIEN: 243092014 - 66450 Bexbach

Contact

Pour de plus amples informations, veuillez contacter votre personne de contact :

Carsten Cherdron

Saarbrücker Straße 41 Hombourg
E-Mail: homburg@von-poll.com

To Disclaimer of von Poll Immobilien GmbH

www.von-poll.com