

Bexbach

Charmante Doppelhaushälfte mit idyllischem Grundstück

CODE DU BIEN: 24309202



www.von-poll.com

PRIX D'ACHAT: 265.000 EUR • SURFACE HABITABLE: ca. 120 m² • PIÈCES: 8 • SUPERFICIE DU TERRAIN: 840 m²

CODE DU BIEN: 24309202 - 66450 Bexbach

- En un coup d'œil
- La propriété
- Informations énergétiques
- Plans d'étage
- Une première impression
- Détails des commodités
- Tout sur l'emplacement
- Plus d'informations
- Contact

CODE DU BIEN: 24309202 - 66450 Bexbach

En un coup d'œil

CODE DU BIEN	24309202	Prix d'achat	265.000 EUR
Surface habitable	ca. 120 m ²	Type de bien	Maisons jumelles
Type de toiture	à deux versants	Commission pour le locataire	Käuferprovision beträgt 3,57 % (inkl. MwSt.) des beurkundeten Kaufpreises
Disponible à partir du	Selon l'arrangement	Modernisation / Rénovation	2020
Pièces	8	État de la propriété	Modernisé
Chambres à coucher	4	Technique de construction	massif
Salles de bains	2	Surface de plancher	ca. 0 m ²
Année de construction	1922	Aménagement	Cheminée, Jardin / utilisation partagée, Bloc-cuisine, Balcon
Place de stationnement	2 x Garage		

CODE DU BIEN: 24309202 - 66450 Bexbach

Informations énergétiques

Type de chauffage	Chauffage centralisé	Certification énergétique	Diagnostic énergétique
Chauffage	Gaz	Consommation d'énergie	314.80 kWh/m ² a
Certification énergétique valable jusqu'au	11.05.2024		
Source d'alimentation	Gaz		

CODE DU BIEN: 24309202 - 66450 Bexbach

La propriété



CODE DU BIEN: 24309202 - 66450 Bexbach

La propriété



CODE DU BIEN: 24309202 - 66450 Bexbach

La propriété



CODE DU BIEN: 24309202 - 66450 Bexbach

La propriété



CODE DU BIEN: 24309202 - 66450 Bexbach

La propriété



CODE DU BIEN: 24309202 - 66450 Bexbach

La propriété



VP VON POLL
IMMOBILIEN

Finden Sie
Ihre Immobilie.

Vorgemerkte Suchkunden
erfahren frühzeitig von
neuen Immobilienangeboten.

www.von-poll.com

CODE DU BIEN: 24309202 - 66450 Bexbach

La propriété



CODE DU BIEN: 24309202 - 66450 Bexbach

La propriété



CODE DU BIEN: 24309202 - 66450 Bexbach

La propriété



CODE DU BIEN: 24309202 - 66450 Bexbach

La propriété



CODE DU BIEN: 24309202 - 66450 Bexbach

La propriété



VP VON POLL
IMMOBILIEN

Carolin Morolli
Ihre persönliche Immobilienmaklerin für die Stadt
Bexbach und den Landkreis St. Wendel

FÜR SIE IN DEN BESTEN LAGEN



VP VON POLL
IMMOBILIEN

IHRE IMMOBILIENSPEZIALISTEN

Eigentümern bieten wir eine kostenfreie und unverbindliche
Marktpreiseinschätzung ihrer Immobilie an.

Kontaktieren Sie uns, wir freuen uns darauf, Sie persönlich und individuell zu beraten.

T.: 06841 - 17 25 29 0

Shop Homburg | Saarbrückerstraße 41 | 66424 Homburg. | homburg@von-poll.com

CODE DU BIEN: 24309202 - 66450 Bexbach

La propriété

FÜR SIE IN DEN BESTEN LAGEN



Eigentümern bieten wir eine kostenfreie und unverbindliche Marktpreiseinschätzung Ihrer Immobilie an.

Kontaktieren Sie uns für eine persönliche Beratung:

T.: 06841 - 17 25 29 0

www.von-poll.com/homburg

CODE DU BIEN: 24309202 - 66450 Bexbach

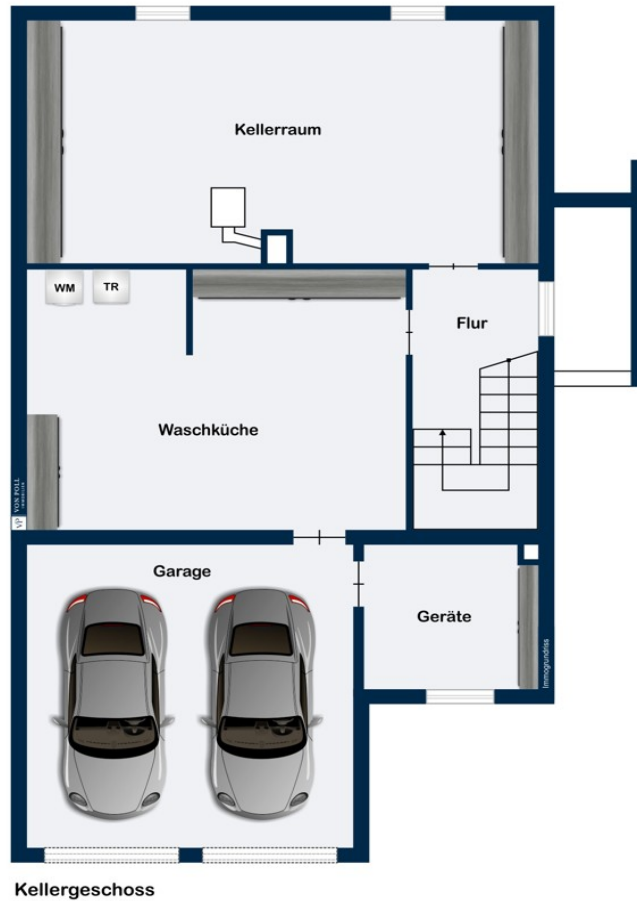
Plans d'étage



Erdgeschoss



Dachgeschoss



Ce plan n'est pas à l'échelle. Les documents nous ont été remis par le client. Pour cette raison, nous ne pouvons pas garantir l'exactitude des informations.

CODE DU BIEN: 24309202 - 66450 Bexbach

Une première impression

Die 1922 erbaute Doppelhaushälfte scheint auf den ersten Blick unscheinbar. Bei näherer Betrachtung offenbart sich jedoch der Charme des Hauses und des dazugehörigen Grundstückes. Die Immobilie befindet sich in einem sehr gepflegten Zustand, in den letzten Jahren wurden umfangreiche Modernisierungsmaßnahmen vorgenommen: Bäder, Strom, Fenster, Türen, Dach, Garagentor uvm. entsprechen nun dem neuesten Standard und machen modernes komfortables Wohnen uneingeschränkt möglich. Die Doppelhaushälfte verfügt über 8 Zimmer, verteilt auf insgesamt zwei Etagen plus Kellergeschoss. Insgesamt stehen Ihnen über ca. 120 m² Wohnfläche zur Verfügung. Das Grundstück erstreckt sich auf über ca. 840 m² Fläche. Der Garten ist gepflegt und idyllisch angelegt, sodass Sie in Ihrer Freizeit herrliche Stunden im Grünen verbringen können. Doch werfen wir nun einen Blick ins Innere des Hauses. Im Erdgeschoss erwartet Sie ein großzügiger Dielenbereich mit eigener Garderobe. Von hieraus gelangen Sie in den hellen lichtdurchfluteten Wohn- und Essbereich. Dieser ist durch einen charmanten Rundbogen mit freiliegendem Mauerwerk getrennt. Weiter befinden sich auf dieser Etage die Küche mit angrenzendem Essbereich, einem Büro, einem modernen Duschbad sowie einem weiteren Zimmer mit Zugang zum Balkon. Von hier aus genießen Sie einen wunderbar weiten Blick ins Grüne. Über die Treppe gelangen Sie ins Obergeschoss. Dieses verfügt über ein Elternschlafzimmer mit Zugang zum separaten Ankleidezimmer auf der einen, und Zugang zur Veranda auf der anderen Seite. Zudem gibt es ein Kinderzimmer, ein Tageslichtbad mit großzügiger Badewanne sowie ein weiteres Zimmer zur individuellen Nutzung. Im Untergeschoss befinden sich ein großzügiger Wasch- und Trockenraum, ein Geräteraum sowie ein Kellerraum. Des Weiteren gelangen Sie von hier aus auch in die Doppelgarage, die es Ihnen ermöglicht, dass Ihre Autos auch bei schlechtem Wetter gut geschützt stehen. Ein Traum vom Eigenheim – gerade als kleine Familie oder als Paar! Vereinbaren Sie gleich einen Termin zur Besichtigung und überzeugen Sie sich selbst.

CODE DU BIEN: 24309202 - 66450 Bexbach

Détails des commodités

- Echtholzboden
- Laminatboden
- zwei neuwertige Bäder
- Kamin
- zwei Balkone
- Doppelgarage
- Garten

CODE DU BIEN: 24309202 - 66450 Bexbach

Tout sur l'emplacement

Die Stadt Bexbach ist eine saarländische Stadt im Saarpfalz-Kreis. Sie hat etwa 18.000 Einwohner und grenzt an das Land Rheinland-Pfalz. Die Stadt ist verkehrstechnisch gut angebunden und liegt zwischen der Kreisstadt Neunkirchen und der Universitätsstadt Homburg. Die gute Anbindung an die A8 und an die A6 sowie der IC Haltepunkt in Homburg ermöglicht Ihnen schnellste Verbindungen nach Frankfurt oder Paris. In Bexbach finden Sie alles was sie für das tägliche Leben benötigen, so zum Beispiel Apotheken, Autowerkstätten, Bäckerei, Metzger, Supermärkte, Kindergarten, Grundschule, Ärzte und vieles mehr.

CODE DU BIEN: 24309202 - 66450 Bexbach

Plus d'informations

Es liegt ein Energiebedarfsausweis vor. Dieser ist gültig bis 11.5.2024. Endenergiebedarf beträgt 314.80 kwh/(m²*a). Wesentlicher Energieträger der Heizung ist Gas. Das Baujahr des Objekts lt. Energieausweis ist 1922. GELDWÄSCHE: Als Immobilienmaklerunternehmen ist die von Poll Immobilien GmbH nach § 2 Abs. 1 Nr. 14 und § 11 Abs. 1, 2 Geldwäschegesetz (GwG) dazu verpflichtet, bei der Begründung einer Geschäftsbeziehung die Identität des Vertragspartners festzustellen und zu überprüfen, bzw. sobald ein ernsthaftes Interesse an der Durchführung des Immobilienkaufvertrages besteht. Hierzu ist es erforderlich, dass wir nach § 11 Abs. 4 GwG die relevanten Daten Ihres Personalausweises festhalten (wenn Sie als natürliche Person handeln) – beispielsweise mittels einer Kopie. Bei einer juristischen Person benötigen wir eine Kopie des Handelsregisterauszugs, aus welchem der wirtschaftlich Berechtigte hervorgeht. Das Geldwäschegesetz sieht vor, dass der Makler die Kopien bzw. Unterlagen fünf Jahre aufbewahren muss. Als unser Vertragspartner haben Sie auch eine Mitwirkungspflicht nach § 11 Abs. 6 GwG. HAFTUNG: Wir weisen darauf hin, dass die von uns weitergegebenen Objektinformationen, Unterlagen, Pläne etc. vom Verkäufer bzw. Vermieter stammen. Eine Haftung für die Richtigkeit oder Vollständigkeit der Angaben übernehmen wir daher nicht. Es obliegt daher unseren Kunden, die darin enthaltenen Objektinformationen und Angaben auf ihre Richtigkeit hin zu überprüfen. Alle Immobilienangebote sind freibleibend und vorbehaltlich Irrtümer, Zwischenverkauf- und Vermietung oder sonstiger Zwischenverwertung. UNSER SERVICE FÜR SIE ALS EIGENTÜMER: Planen Sie den Verkauf oder die Vermietung Ihrer Immobilie, so ist es für Sie wichtig, deren Marktwert zu kennen. Lassen Sie kostenfrei und unverbindlich den aktuellen Wert Ihrer Immobilie professionell durch einen unserer Immobilienspezialisten einschätzen. Unser bundesweites und internationales Netzwerk ermöglicht es uns, Verkäufer bzw. Vermieter und Interessenten bestmöglich zusammenzuführen.

CODE DU BIEN: 24309202 - 66450 Bexbach

Contact

Pour de plus amples informations, veuillez contacter votre personne de contact :

Carsten Cherdron

Saarbrücker Straße 41 Homburg

E-Mail: homburg@von-poll.com

To Disclaimer of von Poll Immobilien GmbH

www.von-poll.com