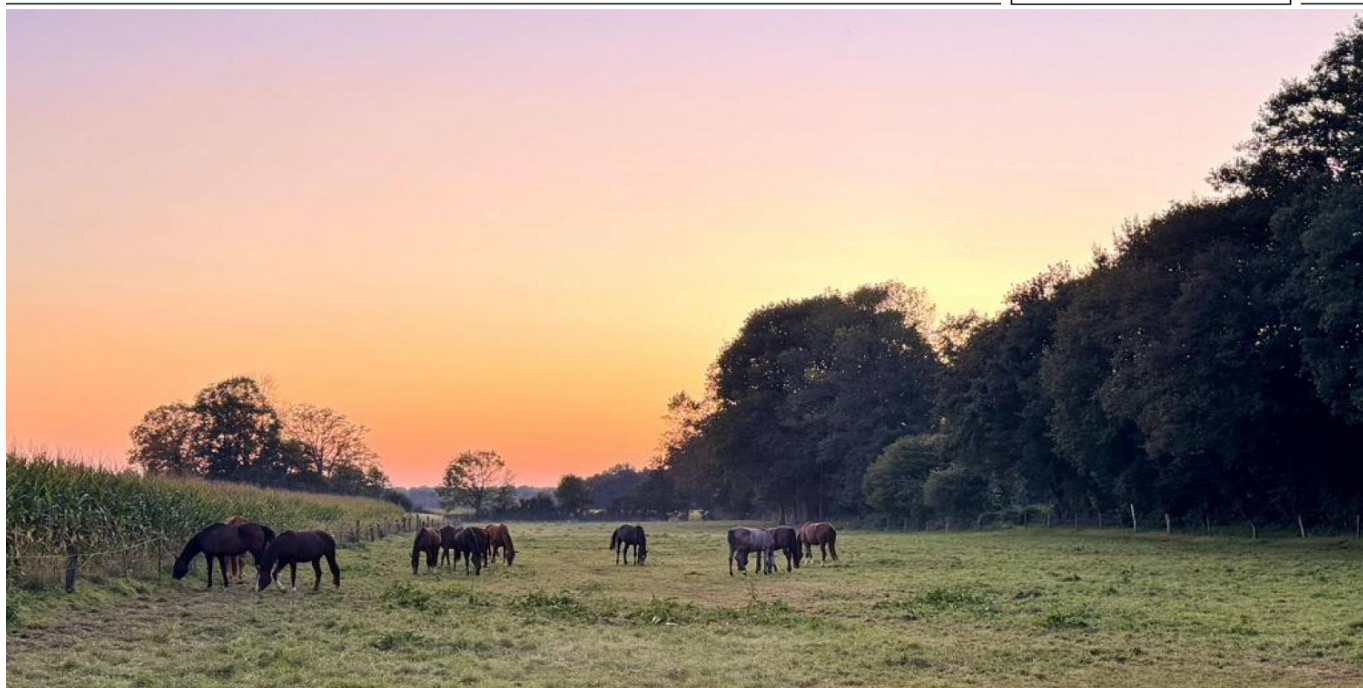


Everswinkel

Reitanlage im Münsterland: Perfekte Kombination aus ländlicher Idylle, Stadtnähe, prof. Ausstattung

CODE DU BIEN: 24264503



www.von-poll.com

PRIX D'ACHAT: 4.200.000 EUR • SUPERFICIE DU TERRAIN: 195.000 m²

CODE DU BIEN: 24264503 - 48351 Everswinkel

- En un coup d'œil
- La propriété
- Une première impression
- Détails des commodités
- Tout sur l'emplacement
- Contact

CODE DU BIEN: 24264503 - 48351 Everswinkel

En un coup d'œil

CODE DU BIEN	24264503	Prix d'achat	4.200.000 EUR
Année de construction	1825	Agriculture and forestry	
		Commission pour le locataire	Käuferprovision beträgt 3,57 % (inkl. MwSt.) des beurkundeten Kaufpreises
		Surface total	ca. 3.470 m ²
		Surface de plancher	ca. 3.580 m ²

CODE DU BIEN: 24264503 - 48351 Everswinkel

La propriété



CODE DU BIEN: 24264503 - 48351 Everswinkel

La propriété



CODE DU BIEN: 24264503 - 48351 Everswinkel

Une première impression

Eingebettet in die idyllische Landschaft des Münsterlandes bietet diese weitläufige Reitanlage ideale Voraussetzungen für professionelle Reiter. Das Anwesen erstreckt sich über rund 20 Hektar und umfasst mehrere Stallgebäude, von denen einige mit Paddocks ausgestattet sind. Insgesamt stehen etwa 60 Boxen zur Verfügung, ergänzt durch eine großzügige Reithalle mit den Maßen 60x65 m. Dank der exzellenten Infrastruktur und der genehmigten Bauten lässt sich die Anlage optimal nutzen. Das Wohnhaus hat eine Größe von ca. 250 m², zudem besteht die Möglichkeit, eine weitere Wohnung für das Personal auszubauen. Das Anwesen besticht durch seine hervorragende Anbindung und die seltene Kombination aus ländlicher Idylle und städtischer Nähe.

CODE DU BIEN: 24264503 - 48351 Everswinkel

Détails des commodités

- + Diverse Stallgebäude mit ca. 60 Boxen, teilweise mit Paddock
- + Scheune für Stroh
- + Reithalle (ca. 60x65 m)
- + Longierhalle
- + Führanlage
- + Außenreitplatz
- + Remise für Fahrzeuge
- + Wohnhaus (ca. 250 m² Wohnfläche)

CODE DU BIEN: 24264503 - 48351 Everswinkel

Tout sur l'emplacement

Die Reitanlage befindet sich in einer traumhaften Landschaft, nahe einem Naturschutzgebiet, das von weitläufigen Wiesen und dichten Wäldern geprägt ist. Malerische Reitwege und die Nähe zur Pferdestadt Warendorf machen diesen Ort besonders reizvoll. Die Stadt Münster ist schnell zu erreichen. Alle wichtigen Einrichtungen des täglichen Lebens, darunter Kindergärten und Schulen, befinden sich ebenfalls in der direkten Umgebung. Durch die ausgezeichnete Anbindung an den öffentlichen Nahverkehr sowie die Nähe zu wichtigen Autobahnen sind weitere Städte der Region, das Ruhrgebiet und der Flughafen Münster-Osnabrück bequem zu erreichen. Diese exklusive Reitanlage bietet nicht nur hervorragende Voraussetzungen für Pferde und Reitsportler, sondern auch eine erstklassige Lebensqualität für die gesamte Familie.

CODE DU BIEN: 24264503 - 48351 Everswinkel

Contact

Pour de plus amples informations, veuillez contacter votre personne de contact :

Andres Köper

Laurentiusstraße 2 Warendorf
E-Mail: warendorf@von-poll.com

To Disclaimer of von Poll Immobilien GmbH

www.von-poll.com