

Hamburg / Schnelsen – Schnelsen

Großzügiger Bungalow in Sackgassenlage mit vielen Optionen

CODE DU BIEN: 24140197



www.von-poll.com

PRIX D'ACHAT: 580.000 EUR • SURFACE HABITABLE: ca. 132 m² • PIÈCES: 5 • SUPERFICIE DU TERRAIN: 620 m²

CODE DU BIEN: 24140197 - 22457 Hamburg / Schnelsen – Schnelsen

- En un coup d'œil
- La propriété
- Informations énergétiques
- Plans d'étage
- Une première impression
- Détails des commodités
- Tout sur l'emplacement
- Plus d'informations
- Contact

CODE DU BIEN: 24140197 - 22457 Hamburg / Schnelsen – Schnelsen

En un coup d'œil

| | |
|-----------------------|------------------------|
| CODE DU BIEN | 24140197 |
| Surface habitable | ca. 132 m ² |
| Pièces | 5 |
| Chambres à coucher | 3 |
| Salles de bains | 2 |
| Année de construction | 1975 |

| | |
|------------------------------|---|
| Prix d'achat | 580.000 EUR |
| Type de bien | Maison individuelle |
| Commission pour le locataire | Käuferprovision beträgt 3,57 % (inkl. MwSt.) des beurkundeten Kaufpreises |
| Modernisation / Rénovation | 1987 |
| État de la propriété | A rénover |
| Technique de construction | massif |
| Surface de plancher | ca. 0 m ² |
| Aménagement | Terrasse, WC invités, Jardin / utilisation partagée, Bloc-cuisine |

CODE DU BIEN: 24140197 - 22457 Hamburg / Schnelsen – Schnelsen

Informations énergétiques

| | |
|---|----------------------|
| Type de chauffage | Chauffage centralisé |
| Chauffage | Huile |
| Certification énergétique valable jusqu'au | 29.09.2032 |
| Source d'alimentation | Combustible liquide |

| | |
|---------------------------|-----------------------------|
| Certification énergétique | Diagnostic énergétique |
| Consommation d'énergie | 242.90 kWh/m ² a |
| Classement énergétique | G |

CODE DU BIEN: 24140197 - 22457 Hamburg / Schnelsen – Schnelsen

La propriété



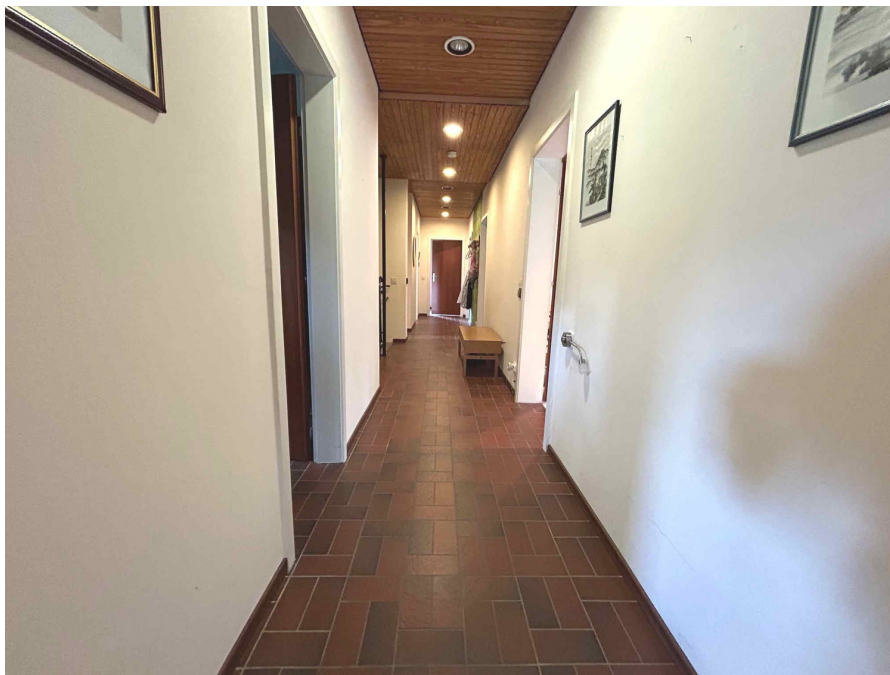
CODE DU BIEN: 24140197 - 22457 Hamburg / Schnelsen – Schnelsen

La propriété



CODE DU BIEN: 24140197 - 22457 Hamburg / Schnelsen – Schnelsen

La propriété



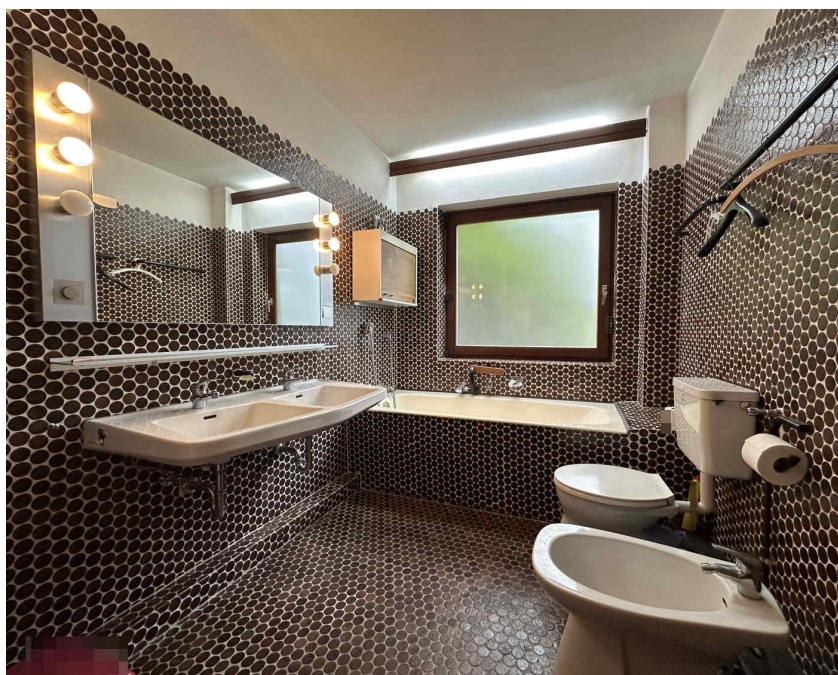
CODE DU BIEN: 24140197 - 22457 Hamburg / Schnelsen – Schnelsen

La propriété



CODE DU BIEN: 24140197 - 22457 Hamburg / Schnelsen – Schnelsen

La propriété



CODE DU BIEN: 24140197 - 22457 Hamburg / Schnelsen – Schnelsen

La propriété



CODE DU BIEN: 24140197 - 22457 Hamburg / Schnelsen – Schnelsen

La propriété



CODE DU BIEN: 24140197 - 22457 Hamburg / Schnelsen – Schnelsen

La propriété



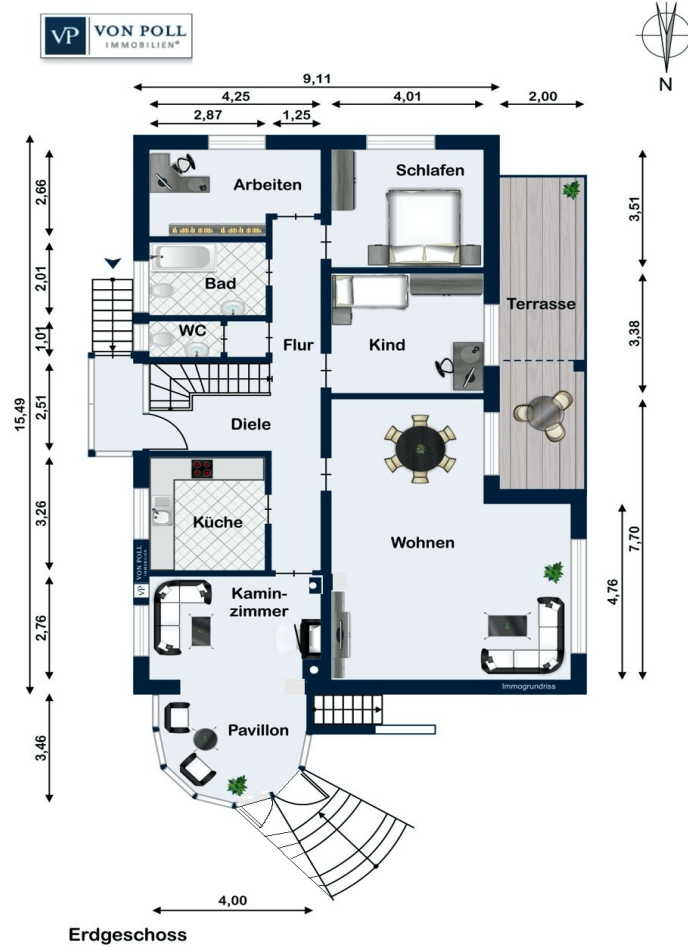
CODE DU BIEN: 24140197 - 22457 Hamburg / Schnelsen – Schnelsen

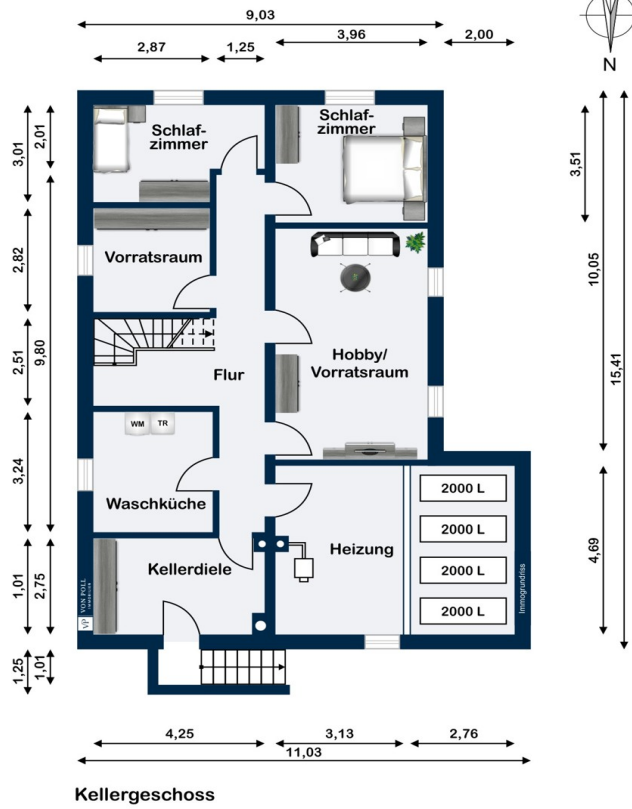
La propriété



CODE DU BIEN: 24140197 - 22457 Hamburg / Schnelsen – Schnelsen

Plans d'étage





Ce plan n'est pas à l'échelle. Les documents nous ont été remis par le client. Pour cette raison, nous ne pouvons pas garantir l'exactitude des informations.

CODE DU BIEN: 24140197 - 22457 Hamburg / Schnelsen – Schnelsen

Une première impression

Der hier angebotene Bungalow wurde 1975 in massiver Bauweise errichtet und 1987 um einen Wintergartenanbau erweitert. Die Wohnfläche beträgt ca. 132 m² auf einem ca. 620 m² großen Grundstück in bester Lage von Hamburg-Schnelsen im Märchenviertel. Die umliegende Bebauung ist geprägt von großzügigen Einfamilien- und Doppelhäusern in grüner Umgebung. Durch den Vorgarten gelangt man zum seitlichen Eingang des Bungalows, der in die Diele führt. Von hier aus gelangt man in das großzügige, lichtdurchflutete Wohnzimmer mit Zugang zur großen Terrasse in idealer Westausrichtung. Drei Schlaf- bzw. Arbeitszimmer, ein weiteres Zimmer mit Wintergartenanbau, eine großzügige Küche, ein Gäste-WC sowie das Tageslicht-Bad mit hochwertigen Fliesen im Retro-Design befinden sich ebenfalls im Erdgeschoss. Der Bungalow ist bis auf den Wintergartenanbau voll unterkellert und bietet dort viel zusätzlichen Stauraum sowie ein weiteres Duschbad. Die Beheizung erfolgt über eine Ölheizung der Firma Viessmann aus dem Jahr 1999, wobei 4 dazugehörige Öltanks ein Gesamtvolumen von 8.000 Litern aufnehmen können. Haben wir Ihr Interesse geweckt? Dann vereinbaren Sie noch heute einen Besichtigungstermin und überzeugen Sie sich selbst von der Immobilie.

CODE DU BIEN: 24140197 - 22457 Hamburg / Schnelsen – Schnelsen

Détails des commodités

- Sackgassenlage
- Grundstücksfläche von ca. 620 m²
- Baujahr 1975
- Vollbad
- Ölheizung von Viessmann aus 1999 inklusive 4 Öltanks mit jeweils 2.000 Liter Fassungsvermögen
- Ein Vollbad und ein Gäste-WC im Erdgeschoss sowie ein weiteres Duschbad im Keller

CODE DU BIEN: 24140197 - 22457 Hamburg / Schnelsen – Schnelsen

Tout sur l'emplacement

Der Stadtteil Schnelsen liegt im Nordwesten von Hamburg und gehört zum Bezirk Eimsbüttel. Die Anbindung des Stadtteils an Fernverkehrsstraßen ist optimal. Die Autobahnanschlüsse A7 (Auf- und Abfahrt Schnelsen), der A23 (Auf- und Abfahrt Schnelsen/Krupunder) bzw. das Autobahnkreuz A7/A23 sind in wenigen Minuten mit dem Auto vom Grundstück aus erreichbar. Bus- und AKN-Haltestellen liegen in kurzer, fußläufiger Entfernung zum Objekt. So kommen Sie schnell und unkompliziert in alle Richtungen (Innenstadt, Schleswig-Holstein, zur S-Bahn und U-Bahn). Dank der guten Infrastruktur ist das Wohnen hier sehr angenehm und beliebt. Zentral, grün und verkehrsgünstig gelegen sind die prägnantesten Kernaussagen. Geschäfte des täglichen Bedarfs befinden sich in der Frohmestraße. Die benachbarten Stadtteile Eidelstedt und Niendorf bieten mit dem Eidelstedter Marktplatz und dem Tibarg Center weitere Möglichkeiten zum täglichen Einkauf. Auch die Wohnmeile Halstenbek liegt in kurzer Entfernung. Neben div. Allgemeinmedizinischen- und Facharztpraxen in der Frohmestraße, am Eidelstedter Markt und am Tibarg in Niendorf befindet sich in Schnelsen das Albertinen-Krankenhaus. Es ist mit 770 Betten das größte freigemeinnützige Krankenhaus in Hamburg. Die Klinik ist Akademisches Lehrkrankenhaus der Universität Hamburg und genießt einen sehr guten Ruf. Das Niendorfer Gehege, ein ausgedehntes Waldgebiet, lädt zu Spaziergängen in der Natur ein. Weitere Freizeitgestaltungsmöglichkeiten bieten sich durch das Freizeitbad Bondenwald an, auch der Krupunder See ist nicht weit entfernt auch Golfreunde können im Club Hamburg Wendlohe eV. ihr Handycap verbessern. Neben div. Kita-Einrichtungen sind alle Schulsysteme, von der Grundschule über die Stadtteilschule bis hin zum Gymnasium, in der Nachbarschaft zur Wohnung vorhanden.

CODE DU BIEN: 24140197 - 22457 Hamburg / Schnelsen – Schnelsen

Plus d'informations

Es liegt ein Energiebedarfsausweis vor. Dieser ist gültig bis 29.9.2032. Endenergiebedarf beträgt 242.90 kwh/(m²*a). Wesentlicher Energieträger der Heizung ist Öl. Das Baujahr des Objekts lt. Energieausweis ist 1975. Die Energieeffizienzklasse ist G.

GELDWÄSCHE: Als Immobilienmaklerunternehmen ist die von Poll Immobilien GmbH nach § 2 Abs. 1 Nr. 14 und § 11 Abs. 1, 2 Geldwäschegesetz (GwG) dazu verpflichtet, bei der Begründung einer Geschäftsbeziehung die Identität des Vertragspartners festzustellen und zu überprüfen, bzw. sobald ein ernsthaftes Interesse an der Durchführung des Immobilienkaufvertrages besteht. Hierzu ist es erforderlich, dass wir nach § 11 Abs. 4 GwG die relevanten Daten Ihres Personalausweises festhalten (wenn Sie als natürliche Person handeln) – beispielsweise mittels einer Kopie. Bei einer juristischen Person benötigen wir eine Kopie des Handelsregisterauszugs, aus welchem der wirtschaftlich Berechtigte hervorgeht. Das Geldwäschegesetz sieht vor, dass der Makler die Kopien bzw. Unterlagen fünf Jahre aufbewahren muss. Als unser Vertragspartner haben Sie auch eine Mitwirkungspflicht nach § 11 Abs. 6 GwG.

HAFTUNG: Wir weisen darauf hin, dass die von uns weitergegebenen Objektinformationen, Unterlagen, Pläne etc. vom Verkäufer bzw. Vermieter stammen. Eine Haftung für die Richtigkeit oder Vollständigkeit der Angaben übernehmen wir daher nicht. Es obliegt daher unseren Kunden, die darin enthaltenen Objektinformationen und Angaben auf ihre Richtigkeit hin zu überprüfen. Alle Immobilienangebote sind freibleibend und vorbehaltlich Irrtümer, Zwischenverkauf- und Vermietung oder sonstiger Zwischenverwertung. UNSER SERVICE FÜR SIE ALS EIGENTÜMER: Planen Sie den Verkauf oder die Vermietung Ihrer Immobilie, so ist es für Sie wichtig, deren Marktwert zu kennen. Lassen Sie kostenfrei und unverbindlich den aktuellen Wert Ihrer Immobilie professionell durch einen unserer Immobilienspezialisten einschätzen. Unser bundesweites und internationales Netzwerk ermöglicht es uns, Verkäufer bzw. Vermieter und Interessenten bestmöglich zusammenzuführen.

CODE DU BIEN: 24140197 - 22457 Hamburg / Schnelsen – Schnelsen

Contact

Pour de plus amples informations, veuillez contacter votre personne de contact :

Olaf Parchmann

Oldesloer Straße 35 Hamburg - Schnelsen/Niendorf

E-Mail: hamburg.schnelsen.niendorf@von-poll.com

To Disclaimer of von Poll Immobilien GmbH

www.von-poll.com