

Hamburg – Niendorf

Exklusives Wohnerlebnis im Quattrohaus-Design

CODE DU BIEN: 24140192



www.von-poll.com

PRIX D'ACHAT: 748.000 EUR • SURFACE HABITABLE: ca. 107,75 m² • PIÈCES: 4.5 • SUPERFICIE DU TERRAIN: 296 m²

CODE DU BIEN: 24140192 - 22459 Hamburg – Niendorf

- En un coup d'œil
- La propriété
- Informations énergétiques
- Plans d'étage
- Une première impression
- Détails des commodités
- Tout sur l'emplacement
- Plus d'informations
- Contact

CODE DU BIEN: 24140192 - 22459 Hamburg – Niendorf

En un coup d'œil

CODE DU BIEN	24140192
Surface habitable	ca. 107,75 m ²
Type de toiture	Toit en pavillon
Disponible à partir du	Selon l'arrangement
Pièces	4.5
Chambres à coucher	3
Salles de bains	1
Année de construction	2020
Place de stationnement	1 x surface libre

Prix d'achat	748.000 EUR
Type de bien	Maison en bande d'angle
Commission pour le locataire	Käuferprovision beträgt 3,57 % (inkl. MwSt.) des beurkundeten Kaufpreises
État de la propriété	Bon état
Technique de construction	massif
Surface de plancher	ca. 0 m ²
Aménagement	Terrasse, WC invités, Jardin / utilisation partagée, Bloc-cuisine

CODE DU BIEN: 24140192 - 22459 Hamburg – Niendorf

Informations énergétiques

Type de chauffage	Chauffage par le sol	Certification énergétique	Diagnostic énergétique
Chauffage	Gaz naturel léger	Consommation d'énergie	30.20 kWh/m ² a
Certification énergétique valable jusqu'au	24.08.2030	Classement énergétique	A
Source d'alimentation	Gaz		

CODE DU BIEN: 24140192 - 22459 Hamburg – Niendorf

La propriété



CODE DU BIEN: 24140192 - 22459 Hamburg – Niendorf

La propriété



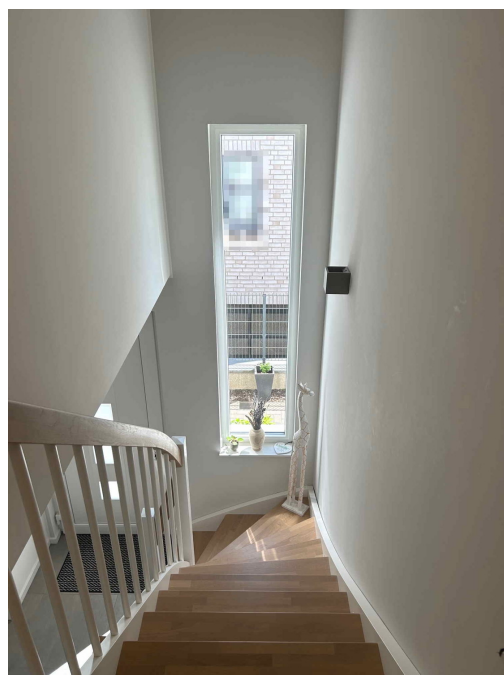
CODE DU BIEN: 24140192 - 22459 Hamburg – Niendorf

La propriété



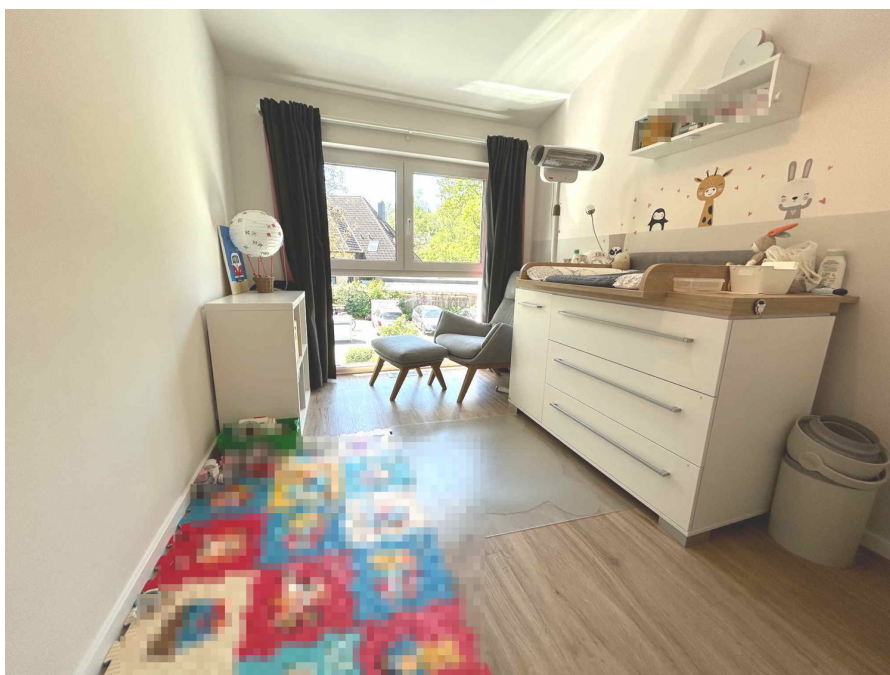
CODE DU BIEN: 24140192 - 22459 Hamburg – Niendorf

La propriété



CODE DU BIEN: 24140192 - 22459 Hamburg – Niendorf

La propriété



CODE DU BIEN: 24140192 - 22459 Hamburg – Niendorf

La propriété



CODE DU BIEN: 24140192 - 22459 Hamburg – Niendorf

La propriété



CODE DU BIEN: 24140192 - 22459 Hamburg – Niendorf

La propriété



CODE DU BIEN: 24140192 - 22459 Hamburg – Niendorf

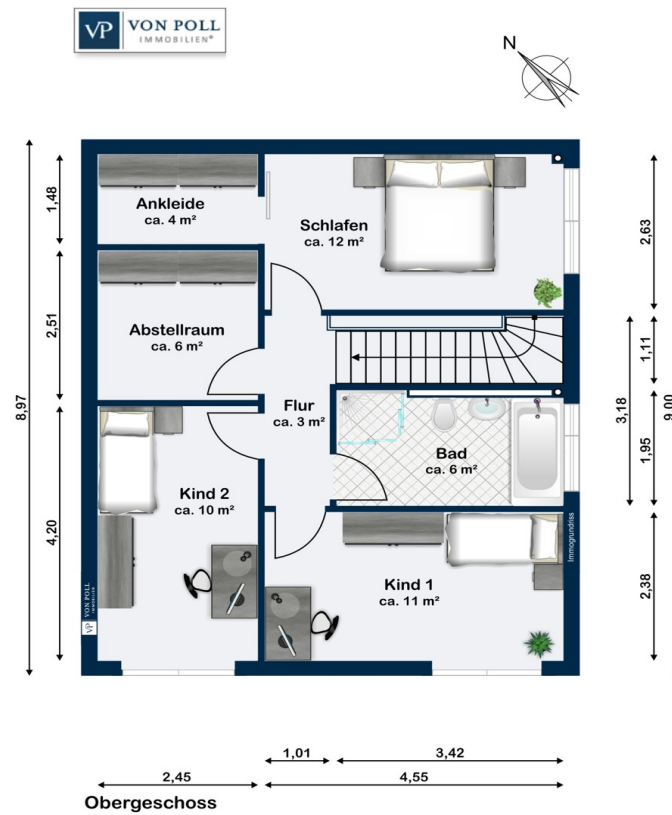
La propriété



CODE DU BIEN: 24140192 - 22459 Hamburg – Niendorf

Plans d'étage





Ce plan n'est pas à l'échelle. Les documents nous ont été remis par le client. Pour cette raison, nous ne pouvons pas garantir l'exactitude des informations.

CODE DU BIEN: 24140192 - 22459 Hamburg – Niendorf

Une première impression

Dieses moderne Quattrohaus in einer der besten Lagen von Hamburg-Niendorf wurde 2020 in Massivbauweise errichtet und besticht durch seine hochwertige Ausstattung und sein stilvolles Design. Die umliegende Bebauung ist geprägt von Ein- und Zweifamilienhäusern in grüner Umgebung und ruhiger Wohnlage. Mit einer Wohnfläche von ca. 108 m² und Eigentumsanteil am Gesamtgrundstück von ca. 296 m² bietet dieses Haus den perfekten Rückzugsort für Sie und Ihre Familie. Die großzügige Terrasse ist nicht in der angegebenen Wohnfläche enthalten. Über den seitlichen Hauseingang gelangt man in die Diele mit Zugang zum Gäste-WC sowie in den großzügigen Wohn-/Essbereich. Große Terrassentüren führen auf die von der Straße nicht einsehbare Terrasse und in den schön angelegten Garten mit optimaler Südwestausrichtung. Das Highlight der Immobilie stellt die an den Wohn-/Essbereich angrenzende offene Küche mit großer Kochinsel und Tresen dar, welche mit hochwertigen Elektrogeräten von Marken wie Miele und Siemens ausgestattet ist und somit viel Platz zum Kochen und Genießen bietet. Im Obergeschoss befinden sich ein großes Schlafzimmer mit integrierter Ankleide, zwei weitere Schlafzimmer, ein Abstellraum, sowie das großzügige Tageslichtbad mit zusätzlicher Dusche. Das Gebäude ist sowohl im Erdgeschoss als auch im Obergeschoss mit einer Fußbodenheizung ausgestattet. Die Fenster im Erdgeschoss verfügen über elektrische Rollläden. Die Beheizung erfolgt über eine moderne Gasheizung und Solarthermie. Die gesamte Immobilie bietet sehr gute elektronische Anschlussmöglichkeiten. Abgerundet wird das Angebot durch einen Außenstellplatz sowie einen gemeinschaftlichen Hof zum Spielen für die Kinder. Insgesamt präsentiert sich das Quattrohaus durch die gehobene Ausstattungsqualität in einem nahezu neuwertigen Zustand. Hier können Sie sofort einziehen und Ihr neues Zuhause genießen. Machen Sie sich selbst ein Bild von dieser modern ausgestatteten Immobilie und vereinbaren Sie einen Besichtigungstermin!

CODE DU BIEN: 24140192 - 22459 Hamburg – Niendorf

Détails des commodités

- Energieeffizienzklasse A (Gas und Solarthermie)
- Fußbodenheizung im Erd- und Obergeschoss
- Elektrische Rollläden im Erdgeschoss
- Offene Wohnküche mit Kochinsel und Tresen
- Tageslichtbad mit zusätzlicher Dusche
- Separates Gäste-WC
- Modernes Design
- Offener Grundriss
- Große Fenster für viel Tageslicht
- Schön angelegter Außenbereich bestehend aus Garten und Terrasse
- Außenstellplatz

CODE DU BIEN: 24140192 - 22459 Hamburg – Niendorf

Tout sur l'emplacement

Der Stadtteil Niendorf liegt im Nordwesten Hamburgs und gewann im Laufe der Zeit immer mehr an Popularität. Dieser Stadtteil besticht durch viele schöne Grünflächen, die ein idyllisches stadtnahes Wohnen ermöglichen. Nahegelegen befindet sich das Niendorfer Gehege, das zu ausgedehnten Wanderungen und Spaziergängen einlädt. Die unweit gelegenen Sport- und Tennisvereine HTC Blumenau e.V. und der Niendorfer Turn- und Sportverein sowie das Bondenwald Bäderland bieten Freizeitsportlern ein abwechslungsreiches Programm. Diverse Einkaufsmöglichkeiten sind in wenigen Minuten fußläufig erreichbar. Ärzte und Apotheken befinden sich im Tibarg-Center oder auch in den Einkaufsstraßen am Niendorfer Markt. Sämtliche Schulformen, Kindergärten und Kinderspielplätze finden Sie in nächster Umgebung. Niendorf verfügt über eine hervorragende Infrastruktur. die nächste U-Bahnhaltestelle "Joachim-Mähl-Straße" der Linie U2 ist in 5 Minuten zu Fuß zu erreichen. Mit dem ÖPNV erreichen Sie die Hamburger Innenstadt sowie den Flughafen in ca. 20 Minuten, mit dem Pkw in ca. 15 Autominuten.

CODE DU BIEN: 24140192 - 22459 Hamburg – Niendorf

Plus d'informations

Es liegt ein Energiebedarfsausweis vor. Dieser ist gültig bis 24.8.2030. Endenergiebedarf beträgt 30.20 kWh/(m²*a). Wesentlicher Energieträger der Heizung ist Erdgas leicht. Das Baujahr des Objekts lt. Energieausweis ist 2020. Die Energieeffizienzklasse ist A.

GELDWÄSCHE: Als Immobilienmaklerunternehmen ist die von Poll Immobilien GmbH nach § 2 Abs. 1 Nr. 14 und § 11 Abs. 1, 2 Geldwäschegesetz (GwG) dazu verpflichtet, bei der Begründung einer Geschäftsbeziehung die Identität des Vertragspartners festzustellen und zu überprüfen, bzw. sobald ein ernsthaftes Interesse an der Durchführung des Immobilienkaufvertrages besteht. Hierzu ist es erforderlich, dass wir nach § 11 Abs. 4 GwG die relevanten Daten Ihres Personalausweises festhalten (wenn Sie als natürliche Person handeln) – beispielsweise mittels einer Kopie. Bei einer juristischen Person benötigen wir eine Kopie des Handelsregisterauszugs, aus welchem der wirtschaftlich Berechtigte hervorgeht. Das Geldwäschegesetz sieht vor, dass der Makler die Kopien bzw. Unterlagen fünf Jahre aufbewahren muss. Als unser Vertragspartner haben Sie auch eine Mitwirkungspflicht nach § 11 Abs. 6 GwG.

HAFTUNG: Wir weisen darauf hin, dass die von uns weitergegebenen Objektinformationen, Unterlagen, Pläne etc. vom Verkäufer bzw. Vermieter stammen. Eine Haftung für die Richtigkeit oder Vollständigkeit der Angaben übernehmen wir daher nicht. Es obliegt daher unseren Kunden, die darin enthaltenen Objektinformationen und Angaben auf ihre Richtigkeit hin zu überprüfen. Alle Immobilienangebote sind freibleibend und vorbehaltlich Irrtümer, Zwischenverkauf- und Vermietung oder sonstiger Zwischenverwertung.

UNSER SERVICE FÜR SIE ALS EIGENTÜMER: Planen Sie den Verkauf oder die Vermietung Ihrer Immobilie, so ist es für Sie wichtig, deren Marktwert zu kennen. Lassen Sie kostenfrei und unverbindlich den aktuellen Wert Ihrer Immobilie professionell durch einen unserer Immobilienspezialisten einschätzen. Unser bundesweites und internationales Netzwerk ermöglicht es uns, Verkäufer bzw. Vermieter und Interessenten bestmöglich zusammenzuführen.

CODE DU BIEN: 24140192 - 22459 Hamburg – Niendorf

Contact

Pour de plus amples informations, veuillez contacter votre personne de contact :

Olaf Parchmann

Oldesloer Straße 35 Hamburg - Schnelsen/Niendorf

E-Mail: hamburg.schnelsen.niendorf@von-poll.com

To Disclaimer of von Poll Immobilien GmbH

www.von-poll.com