

Bremen – Woltmershausen

# Woltmershausen - MFH mit 5 Einheiten in gefragter Lage als attraktives Investment

CODE DU BIEN: 24271021



PRIX D'ACHAT: 495.000 EUR • SURFACE HABITABLE: ca. 286,38 m<sup>2</sup> • PIÈCES: 13 • SUPERFICIE DU TERRAIN: 266 m<sup>2</sup>

CODE DU BIEN: 24271021 - 28197 Bremen – Woltmershausen

- En un coup d'œil
- La propriété
- Informations énergétiques
- Plans d'étage
- Une première impression
- Détails des commodités
- Tout sur l'emplacement
- Plus d'informations
- Contact

CODE DU BIEN: 24271021 - 28197 Bremen – Woltmershausen

## En un coup d'œil

CODE DU BIEN	24271021	Prix d'achat	495.000 EUR
Surface habitable	ca. 286,38 m <sup>2</sup>	Type de bien	Maison multifamiliale
Type de toiture	à deux versants	Commission pour le locataire	Käuferprovision 7,14 % (inkl. MwSt.) vom Kaufpreis
Pièces	13	État de la propriété	Bon état
Année de construction	1954	Technique de construction	massif
		Espace locatif	ca. 286 m <sup>2</sup>
		Aménagement	Jardin / utilisation partagée

CODE DU BIEN: 24271021 - 28197 Bremen – Woltmershausen

## Informations énergétiques

Type de chauffage	Chauffage à l'étage	Certification énergétique	Diagnostic énergétique
Chauffage	Gaz	Consommation d'énergie	146.30 kWh/m <sup>2</sup> a
Certification énergétique valable jusqu'au	25.11.2030	Classement énergétique	E
Source d'alimentation	Gaz	Année de construction selon le certificat énergétique	1954

CODE DU BIEN: 24271021 - 28197 Bremen – Woltmershausen

## La propriété



CODE DU BIEN: 24271021 - 28197 Bremen – Woltmershausen

## La propriété



CODE DU BIEN: 24271021 - 28197 Bremen – Woltmershausen

## La propriété



CODE DU BIEN: 24271021 - 28197 Bremen – Woltmershausen

## La propriété





CODE DU BIEN: 24271021 - 28197 Bremen – Woltmershausen

## La propriété



CODE DU BIEN: 24271021 - 28197 Bremen – Woltmershausen

## La propriété



CODE DU BIEN: 24271021 - 28197 Bremen – Woltmershausen

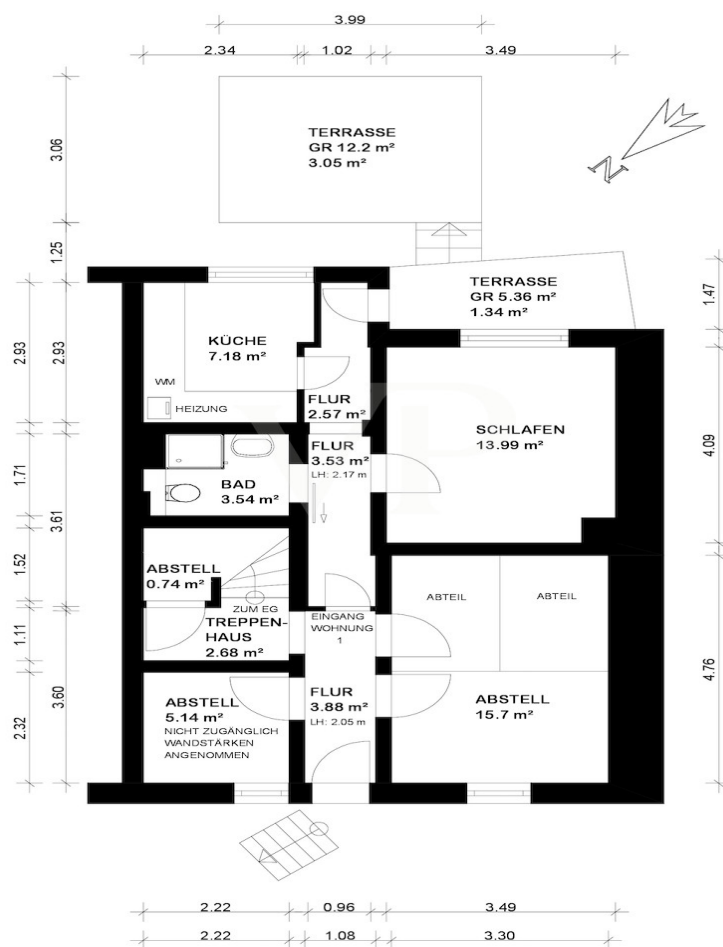
## La propriété



CODE DU BIEN: 24271021 - 28197 Bremen – Woltmershausen

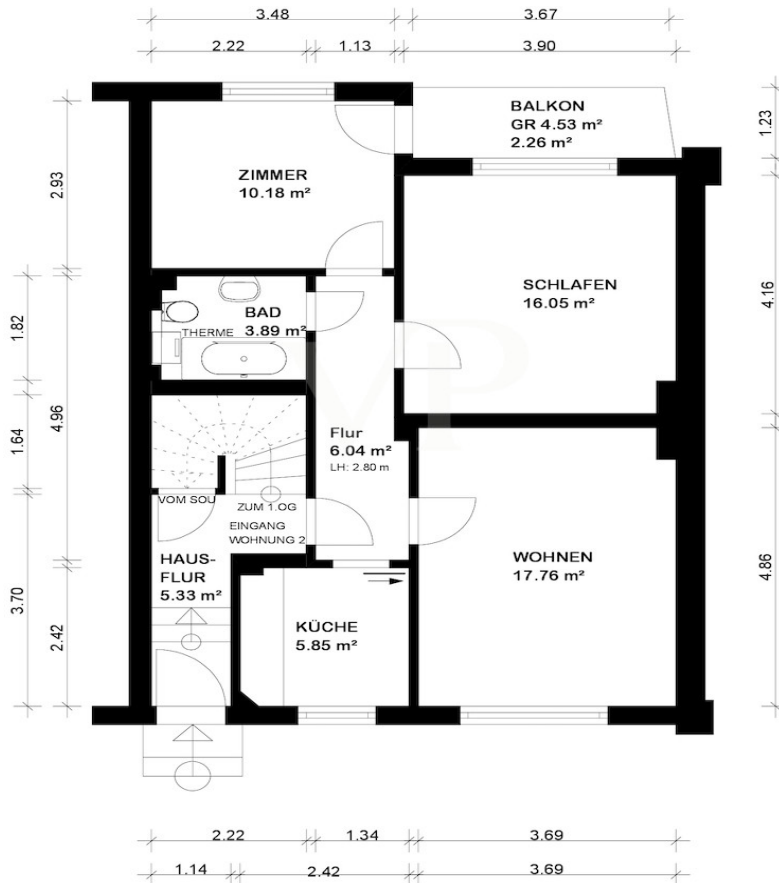
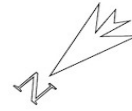
## Plans d'étage

## SOUTERRAIN

Wohnfläche - WHG 1: 35.20 m<sup>2</sup>

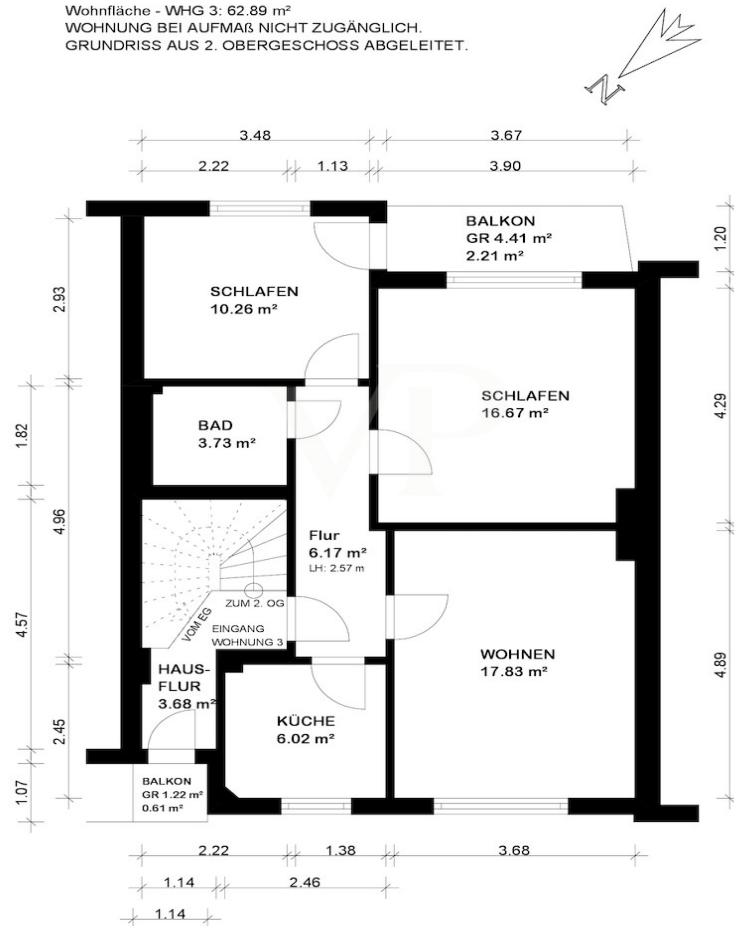
# Erdgeschoss

Wohnfläche - WHG 2: 62.03 m<sup>2</sup>



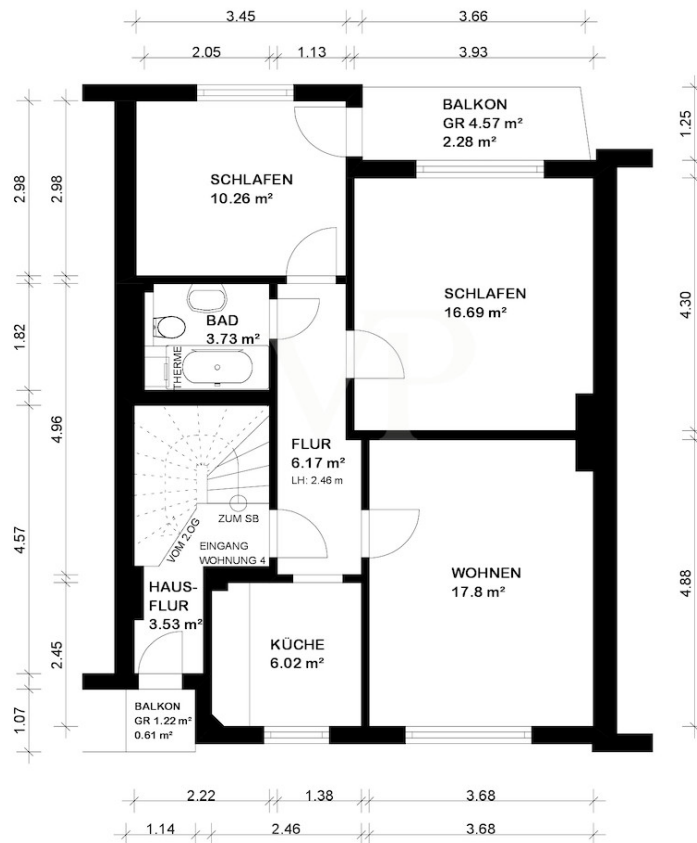
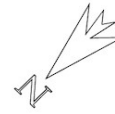
## 1. Obergeschoss

Wohnfläche - WHG 3: 62.89 m<sup>2</sup>  
WOHNUNG BEI AUFMAß NICHT ZUGÄNGLICH.  
GRUNDRISS AUS 2. OBERGESCHOSS ABGELEITET.



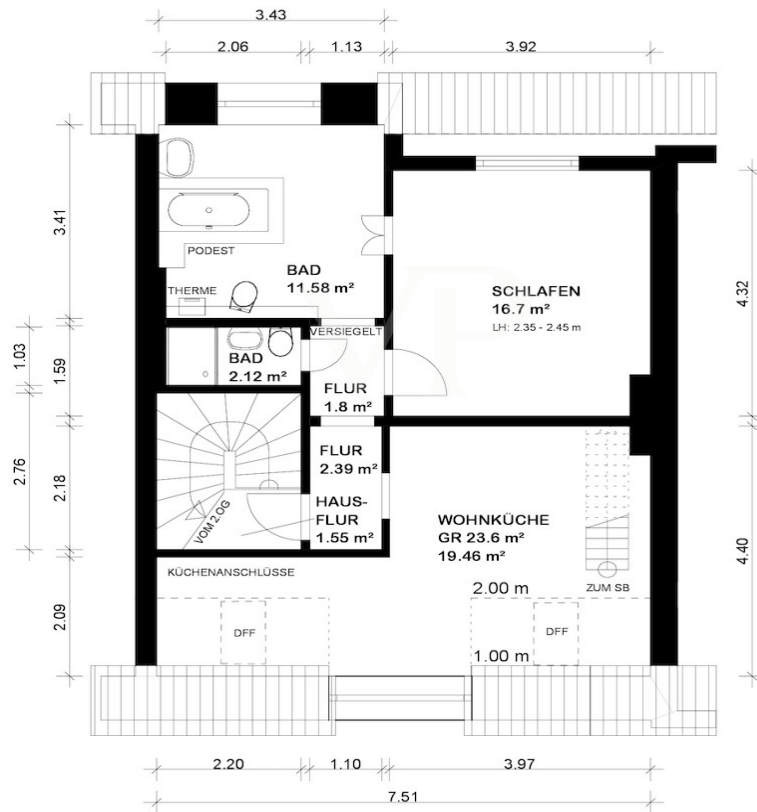
## 2. Obergeschoss

Wohnfläche - WHG 4: 62.95 m<sup>2</sup>



## Dachgeschoss

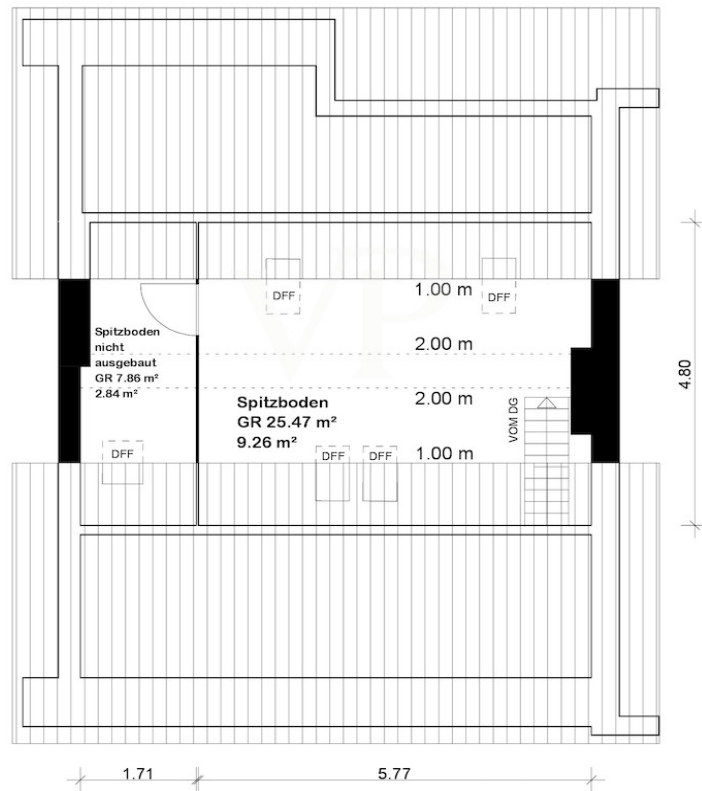
Wohnfläche - WHG 5: 54.05 m<sup>2</sup>





## Spitzboden

Wohnfläche - WHG 5: 9.26 m<sup>2</sup>



Ce plan n'est pas à l'échelle. Les documents nous ont été remis par le client. Pour cette raison, nous ne pouvons pas garantir l'exactitude des informations.

CODE DU BIEN: 24271021 - 28197 Bremen – Woltmershausen

## Une première impression

Im beliebten Bremer Stadtteil Woltmershausen steht ein Mehrfamilienhaus aus dem Jahr 1954 zum Verkauf. Das in massiver Bauweise errichtete Objekt bietet auf einer Gesamtwohnfläche von ca. 286 m<sup>2</sup> fünf Wohneinheiten, von denen derzeit drei vermietet sind. Die Immobilie erstreckt sich über 5 Etagen plus zusätzlichem Spitzboden und zeichnet sich durch eine solide Bausubstanz und praktische Raumaufteilung aus. Zur Ausstattung gehören Etagenheizungen, die eine individuelle Wärmeregulierung in jeder Einheit ermöglichen. Das Objekt ist gepflegt, aber teilweise sanierungsbedürftig. Im Souterrain befindet sich eine kleine Wohnung mit ca. 35 m<sup>2</sup>. Das Erdgeschoss sowie das 1. und 2. Obergeschoss bieten mit jeweils 3 Zimmern plus Küche und Bad mit ca. 62 m<sup>2</sup> ausreichend Platz für eine kleine Familie. Die Mieter des Erdgeschosses genießen die Abendsonne in ihrem nach Südwesten ausgerichteten Garten, die Bewohner des 1. und 2. Obergeschosses auf ihren Balkonen. Die Dachgeschosswohnung besteht aus Gäste-WC, Schlafzimmer, Wohnzimmer mit Küchenzeile, Bad mit freistehender Badewanne sowie einem ausgebauten Spitzboden auf insgesamt ca. 63 m<sup>2</sup>. Für Kapitalanleger, die eine Immobilie mit Wertsteigerungspotenzial in begehrter Lage suchen, stellt dieses Angebot eine hervorragende Möglichkeit dar. Woltmershausen ist nicht nur wegen seiner Nähe zur Weser und zur Innenstadt beliebt, sondern auch wegen seiner guten Infrastruktur und dem breiten Angebot an Einrichtungen des täglichen Bedarfs. Eine Investition in dieses Mehrfamilienhaus ist daher eine attraktive Anlagemöglichkeit.

CODE DU BIEN: 24271021 - 28197 Bremen – Woltmershausen

## Détails des commodités

- 3 Einheiten vermietet (Souterrain, Erdgeschoss, 1. Obergeschoss)
- JNKM-IST: 10.800 €
- JNKM-SOLL: 27.484 €
- Massivbau mit Putzfassade
- Fenster teilweise erneuert
- Einbauküchen außer im Dachgeschoss
- Gasetagenheizung, unterschiedliche Baujahre, zuletzt 2007
- gepflegt, aber sanierungsbedürftig

CODE DU BIEN: 24271021 - 28197 Bremen – Woltmershausen

## Tout sur l'emplacement

Woltmershausen ist ein Ortsteil im Süden Bremens, der sich durch seine direkte Lage an der Weser auszeichnet. Der Stadtteil bietet eine vielfältige Mischung aus Wohngebieten, kleinen Gewerbebetrieben und grünen Erholungsflächen. Trotz seiner Nähe zum Zentrum Bremens, genießt Woltmershausen eine relativ ruhige und familiäre Atmosphäre. Die Infrastruktur in Woltmershausen ist gut entwickelt. Es gibt eine Auswahl an lokalen Einkaufsmöglichkeiten, Dienstleistungen sowie Bildungs- und Betreuungseinrichtungen, die den Alltag der Anwohner bereichern und praktische Bedürfnisse decken. Der Stadtteil profitiert auch von seiner guten Verkehrsanbindung. Mehrere Buslinien verbinden Woltmershausen mit anderen Teilen Bremens, was den Zugang zu weiterführenden Schulen, Arbeitsplätzen und Freizeitmöglichkeiten erleichtert. Woltmershausen ist besonders attraktiv für diejenigen, die die Nähe zum Wasser schätzen. Die Weseruferpromenade ist ein beliebter Ort für Spaziergänge, Joggingrunden und Fahrradausflüge. Sie bietet Entspannung und Freizeitmöglichkeiten in unmittelbarer Nähe zum Wohnort. Das soziale und kulturelle Leben in Woltmershausen ist geprägt durch eine engagierte Gemeinschaft mit einer Vielzahl von Vereinen und Initiativen, die regelmäßige Veranstaltungen und Aktivitäten anbieten. Dies trägt zu einem lebendigen Gemeinschaftsgefühl bei und macht Woltmershausen zu einem lebenswerten Ortsteil für Menschen aller Altersgruppen.

CODE DU BIEN: 24271021 - 28197 Bremen – Woltmershausen

## Plus d'informations

**GELDWÄSCHE:** Als Immobilienmaklerunternehmen ist VON POLL COMMERCIAL Bremen, Simon Investmentimmobilien GmbH, vertreten durch Geschäftsführer Andre Simon, selbstständiger Lizenzpartner der Von Poll Immobilien GmbH, nach § § 1, 2 Abs. 1 Nr. 10, 4 Abs. 3 Geldwäschegesetz (GwG) dazu verpflichtet, vor Begründung einer Geschäftsbeziehung die Identität des Vertragspartners festzustellen und zu überprüfen. Hierzu ist es erforderlich, dass wir die relevanten Daten Ihres Personalausweises festhalten – beispielsweise mittels einer Kopie. Das Geldwäschegesetz (GwG) sieht vor, dass der Makler die Kopien bzw. Unterlagen fünf Jahre aufbewahren muss.

**PROVISIONSHINWEIS:** Mit der Anfrage bei und durch Inanspruchnahme bei VON POLL COMMERCIAL Bremen, Simon Investmentimmobilien GmbH, vertreten durch Geschäftsführer Andre Simon,, selbstständiger Lizenzpartner der Von Poll Immobilien GmbH, wird ein Maklervertrag geschlossen. Sofern es durch die Tätigkeit von VON POLL COMMERCIAL Bremen, Simon Investmentimmobilien GmbH, vertreten durch Geschäftsführer Andre Simon,, selbstständiger Lizenzpartner der Von Poll Immobilien GmbH zu einem wirksamen Hauptvertrag mit der Eigentümerseite kommt, hat der Interessent bei Abschluss - eines MIETVERTRAGS Provision/Maklercourtage an VON POLL COMMERCIAL Bremen, Simon Investmentimmobilien GmbH, vertreten durch Geschäftsführer Andre Simon, selbstständiger Lizenzpartner der Von Poll Immobilien GmbH zu zahlen. - eines KAUFVERTRAGS die ortsübliche Provision/Maklercourtage an VON POLL COMMERCIAL Bremen, Simon Investmentimmobilien GmbH, vertreten durch Geschäftsführer Andre Simon, selbstständiger Lizenzpartner der Von Poll Immobilien GmbH gegen Rechnung zu zahlen. **HAFTUNG:** Wir weisen darauf hin, dass die von uns weitergegebenen Objektinformationen, Unterlagen, Pläne etc. vom Verkäufer bzw. Vermieter stammen. Eine Haftung für die Richtigkeit oder Vollständigkeit der Angaben übernehmen wir daher nicht. Es obliegt daher unseren Kunden, die darin enthaltenen Objektinformationen und Angaben auf ihre Richtigkeit hin zu überprüfen. Alle Immobilienangebote sind freibleibend und vorbehaltlich Irrtümer, Zwischenverkauf- und Vermietung oder sonstiger Zwischenverwertung. **UNSER SERVICE FÜR SIE ALS EIGENTÜMER:** Planen Sie den Verkauf oder die Vermietung Ihrer Immobilie, so ist es für Sie wichtig, deren Marktwert zu kennen. Lassen Sie kostenfrei und unverbindlich den aktuellen Wert Ihrer Immobilie professionell durch einen unserer Immobilienspezialisten einschätzen. Unser bundesweites und internationales Netzwerk ermöglicht es uns, Verkäufer bzw. Vermieter und Interessenten bestmöglich zusammenzuführen.

CODE DU BIEN: 24271021 - 28197 Bremen – Woltmershausen

## Contact

Pour de plus amples informations, veuillez contacter votre personne de contact :

Andre Simon

---

Wachmannstraße 132 Bremen - Commercial

E-Mail: [commercial.bremen@von-poll.com](mailto:commercial.bremen@von-poll.com)

*To Disclaimer of von Poll Immobilien GmbH*

---

[www.von-poll.com](http://www.von-poll.com)