

Deilingen

Großzügige Doppelhaushälfte mit Garage und Garten in 78586 Deilingen

CODE DU BIEN: 24296022



PRIX DE LOYER: 850 EUR • SURFACE HABITABLE: ca. 114 m² • PIÈCES: 5 • SUPERFICIE DU TERRAIN: 299 m²

CODE DU BIEN: 24296022 - 78586 Deilingen

- En un coup d'œil
- La propriété
- Informations énergétiques
- Une première impression
- Détails des commodités
- Tout sur l'emplacement
- Plus d'informations
- Contact

CODE DU BIEN: 24296022 - 78586 Deilingen

En un coup d'œil

| | |
|------------------------|--|
| CODE DU BIEN | 24296022 |
| Surface habitable | ca. 114 m ² |
| Type de toiture | à deux versants |
| Pièces | 5 |
| Salles de bains | 1 |
| Année de construction | 1938 |
| Place de stationnement | 2 x surface libre, 1 x Garage, 50 EUR (Location) |

| | |
|----------------------------|---|
| Prix de loyer | 850 EUR |
| Coûts supplémentaires | 125 EUR |
| Type de bien | Maisons jumelles |
| Modernisation / Rénovation | 2023 |
| État de la propriété | Bon état |
| Technique de construction | massif |
| Aménagement | Terrasse, WC invités, Jardin / utilisation partagée, Bloc-cuisine |

CODE DU BIEN: 24296022 - 78586 Deilingen

Informations énergétiques

| | | | |
|---|----------------------|--|-----------------------------|
| Type de chauffage | Chauffage centralisé | Certification énergétique | Diagnostic énergétique |
| Chauffage | Granulé | Consommation d'énergie | 242.10 kWh/m ² a |
| Certification énergétique valable jusqu'au | 07.10.2034 | Classement énergétique | G |
| Source d'alimentation | Pellet | Année de construction selon le certificat énergétique | 1938 |

CODE DU BIEN: 24296022 - 78586 Deilingen

La propriété



**VP VON POLL
IMMOBILIEN**

**Immobilienbewertung –
exklusiv, und
professionell.**

- Was ist Ihre Immobilie wert?
- Wie entwickelt sich der Wert Ihrer Immobilie in Zukunft?
- Wie wirkt sich eine Modernisierung auf den Wert ihrer Immobilie aus?

Ihre persönliche und exklusive Immobilienanalyse erhalten Sie nach nur wenigen Klicks.



www.home.von-poll.com

CODE DU BIEN: 24296022 - 78586 Deilingen

La propriété



CODE DU BIEN: 24296022 - 78586 Deilingen

La propriété



CODE DU BIEN: 24296022 - 78586 Deilingen

La propriété



CODE DU BIEN: 24296022 - 78586 Deilingen

La propriété



CODE DU BIEN: 24296022 - 78586 Deilingen

La propriété



CODE DU BIEN: 24296022 - 78586 Deilingen

La propriété



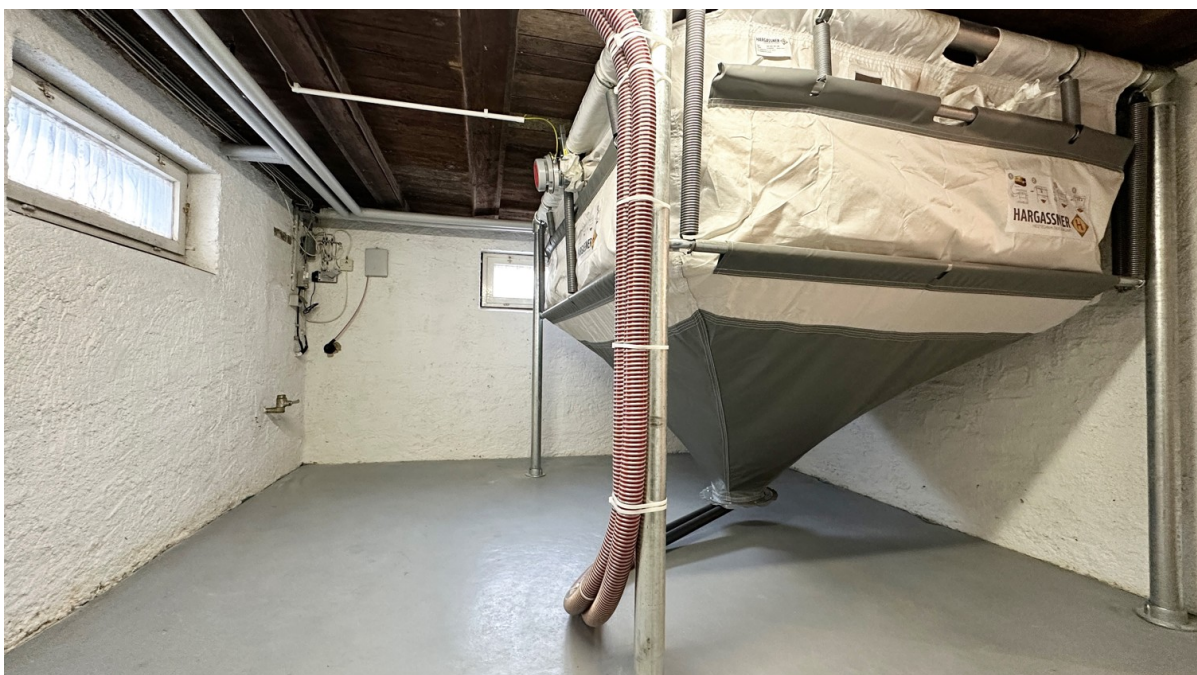
CODE DU BIEN: 24296022 - 78586 Deilingen

La propriété



CODE DU BIEN: 24296022 - 78586 Deilingen

La propriété



CODE DU BIEN: 24296022 - 78586 Deilingen

La propriété



CODE DU BIEN: 24296022 - 78586 Deilingen

La propriété



VP VON POLL
IMMOBILIEN

**Finden Sie
Ihre Immobilie.**

Vorgemerkte Suchkunden
erfahren frühzeitig von
neuen Immobilienangeboten.

www.von-poll.com/balingen

CODE DU BIEN: 24296022 - 78586 Deilingen

Une première impression

+++ Bitte haben Sie Verständnis, dass wir nur Anfragen mit VOLLSTÄNDIGEN persönlichen Angaben (komplette Anschrift, Rufnummer und E-Mail) beantworten werden! +++ Zur Vermietung steht eine attraktive Doppelhaushälfte in einem gepflegten Zustand. Das Haus bietet eine Wohnfläche von ca. 114 m², verteilt auf fünf gut geschnittene Zimmer. Beim Betreten des Hauses empfängt Sie ein einladendes Treppenhaus, das ins Erdgeschoss mit zwei Zimmer führt. Diese Räume eignen sich hervorragend als Wohn- und Essbereich und lassen sich flexibel nach Ihren Bedürfnissen gestalten. Die Einbauküche (welche übernommen werden kann), ist optimal in den Grundriss integriert und bietet ausreichend Stauraum. Ein WC sowie ein praktischer Abstellraum komplettieren das Erdgeschoss. Über die Treppe gelangen Sie ins erste Obergeschoss, wo sich ein großzügiges Dielenzimmer und ein weiteres helles Zimmer befindet. Diese lassen sich ideal als Schlaf-, Kinder- oder Arbeitszimmer nutzen. Hier finden Sie auch einen kleinen Abstellraum, sowie das Badezimmer mit Doppelwaschbecken, Dusche, Badewanne und WC. Im zweiten Obergeschoss erwarten Sie zwei weitere Zimmer sowie eine großzügige Diele, die zusätzlichen Raum für diverse Nutzungsmöglichkeiten bietet. Im Keller des Hauses finden Sie einen großen Kellerraum mit Waschküche sowie den Heizraum und das Pelletlager. Die 2023 installierte Zentralheizung auf Pelletbasis sorgt für eine umweltfreundliche und effiziente Wärmeversorgung. Eine Garage mit Überlänge und Gartenzugang kann für 50 € monatlich zusätzlich angemietet werden. Zwei Stellplätze vor dem Haus sind im Mietpreis inbegriffen. Über die Garage gelangen Sie auch in den Gartenbereich, der zu entspannenden Stunden im Freien einlädt und ausreichend Platz für Spiel und Erholung bietet. Für die Pellets muss der Mieter selbständig aufkommen, diese sind wie der Strom nicht in den Nebenkosten enthalten. Die bereits lagernden Pellets werden mit Mietbeginn abgerechnet. +++ Bitte haben Sie Verständnis, dass wir nur Anfragen mit VOLLSTÄNDIGEN persönlichen Angaben (komplette Anschrift, Rufnummer und E-Mail) beantworten werden! +++

CODE DU BIEN: 24296022 - 78586 Deilingen

Détails des commodités

- Einbauküche (kann übernommen werden)
- Garage mit Überlänge und Gartennutzung (zzgl. 50 € / Monat)
- 2 Stellplätze

CODE DU BIEN: 24296022 - 78586 Deilingen

Tout sur l'emplacement

Die Gemeinde Deilingen liegt auf dem Heuberg, im Landkreis Tuttlingen und grenzt direkt an den Zollernalbkreis und den Landkreis Rottweil. Circa 1700 Einwohner leben im Ort. Deilingen befindet sich zwischen 800 und 1010 m über dem N.N. und gehört zur Schwäbischen Alb. Die wunderschöne Natur lädt Wanderer und Erholungssuchende zum entspannen und genießen ein. Sommer wie Winter bietet der Ort viele Freizeitmöglichkeiten. Verschiedene Ortsansässige Vereine, ein Angelsee, Loipe und Skilift im Winter, sowie 3 öffentliche Spielplätze für Ihre Kinder. Kindergarten, eine Grundschule, Arzt, Bäckerei und eine Metzgerei sind vorhanden. Weiterführenden Schulen stellen Wehingen und Gosheim bereit. Ausgezeichnete Einkaufsmöglichkeiten finden Sie in Wehingen (3 km) oder Schömberg (6 km). Auch verkehrstechnisch liegt Deilingen durch die unmittelbare Nähe zur B27 sehr günstig, so dass die schnelle Anbindung an Stuttgart / Tübingen / Reutlingen bzw. in Richtung Bodensee gewährleistet ist. Zur Autobahn A81 (Anschlussstelle Rottweil) sind es ca. 15 Minuten.

CODE DU BIEN: 24296022 - 78586 Deilingen

Plus d'informations

Es liegt ein Energiebedarfsausweis vor. Dieser ist gültig bis 7.10.2034. Endenergiebedarf beträgt 242.10 kWh/(m²*a). Wesentlicher Energieträger der Heizung ist Pelletheizung. Das Baujahr des Objekts lt. Energieausweis ist 1938. Die Energieeffizienzklasse ist G.

HAFTUNG: Wir weisen darauf hin, dass die von uns weitergegebenen Objektinformationen, Unterlagen, Pläne etc. vom Verkäufer bzw. Vermieter stammen. Eine Haftung für die Richtigkeit oder Vollständigkeit der Angaben übernehmen wir daher nicht. Es obliegt daher unseren Kunden, die darin enthaltenen Objektinformationen und Angaben auf ihre Richtigkeit hin zu überprüfen. Alle Immobilienangebote sind freibleibend und vorbehaltlich Irrtümer, Zwischenverkauf- und Vermietung oder sonstiger Zwischenverwertung. UNSER SERVICE FÜR SIE ALS EIGENTÜMER: Planen Sie den Verkauf oder die Vermietung Ihrer Immobilie, so ist es für Sie wichtig, deren Marktwert zu kennen. Lassen Sie kostenfrei und unverbindlich den aktuellen Wert Ihrer Immobilie professionell durch einen unserer Immobilienspezialisten einschätzen. Unser bundesweites und internationales Netzwerk ermöglicht es uns, Verkäufer bzw. Vermieter und Interessenten bestmöglich zusammenzuführen.

CODE DU BIEN: 24296022 - 78586 Deilingen

Contact

Pour de plus amples informations, veuillez contacter votre personne de contact :

Clemens Kaleitzis

Viehmarktplatz 5 Balingen
E-Mail: balingen@von-poll.com

To Disclaimer of von Poll Immobilien GmbH

www.von-poll.com