

Neufra

# Familienfreundliches Einfamilienhaus in Ortsrandlage von 72419 Neufra

CODE DU BIEN: 23296017

360°-Rundgang



[www.von-poll.com](http://www.von-poll.com)

PRIX D'ACHAT: 449.000 EUR • SURFACE HABITABLE: ca. 217 m<sup>2</sup> • PIÈCES: 9 • SUPERFICIE DU TERRAIN: 672 m<sup>2</sup>

CODE DU BIEN: 23296017 - 72419 Neufra

- En un coup d'œil
- La propriété
- Informations énergétiques
- Une première impression
- Détails des commodités
- Tout sur l'emplacement
- Plus d'informations
- Contact

CODE DU BIEN: 23296017 - 72419 Neufra

## En un coup d'œil

CODE DU BIEN	23296017
Surface habitable	ca. 217 m <sup>2</sup>
Type de toiture	à deux versants
Pièces	9
Salles de bains	2
Année de construction	1967
Place de stationnement	4 x surface libre, 3 x Garage

Prix d'achat	449.000 EUR
Type de bien	Maison individuelle
Commission pour le locataire	Käuferprovision beträgt 3,57 % (inkl. MwSt.) des beurkundeten Kaufpreises
Modernisation / Rénovation	2015
État de la propriété	Bon état
Technique de construction	massif
Surface de plancher	ca. 0 m <sup>2</sup>
Aménagement	Terrasse, WC invités, Sauna, Cheminée, Bloc-cuisine, Balcon

CODE DU BIEN: 23296017 - 72419 Neufra

## Informations énergétiques

Type de chauffage	Chauffage centralisé	Certification énergétique	Diagnostic énergétique
Chauffage	Gaz	Consommation d'énergie	159.70 kWh/m <sup>2</sup> a
Certification énergétique valable jusqu'au	13.10.2033	Classement énergétique	E
Source d'alimentation	Gaz		

CODE DU BIEN: 23296017 - 72419 Neufra

## La propriété



**VP VON POLL**  
IMMOBILIEN

**Immobilienbewertung –  
exklusiv, und  
professionell.**

- Was ist Ihre Immobilie wert?
- Wie entwickelt sich der Wert Ihrer Immobilie in Zukunft?
- Wie wirkt sich eine Modernisierung auf den Wert ihrer Immobilie aus?

Ihre persönliche und exklusive Immobilienanalyse erhalten Sie nach nur wenigen Klicks.



[www.home.von-poll.com](http://www.home.von-poll.com)

CODE DU BIEN: 23296017 - 72419 Neufra

## La propriété



CODE DU BIEN: 23296017 - 72419 Neufra

## La propriété



CODE DU BIEN: 23296017 - 72419 Neufra

## La propriété





CODE DU BIEN: 23296017 - 72419 Neufra

## La propriété



CODE DU BIEN: 23296017 - 72419 Neufra

## La propriété



CODE DU BIEN: 23296017 - 72419 Neufra

## La propriété



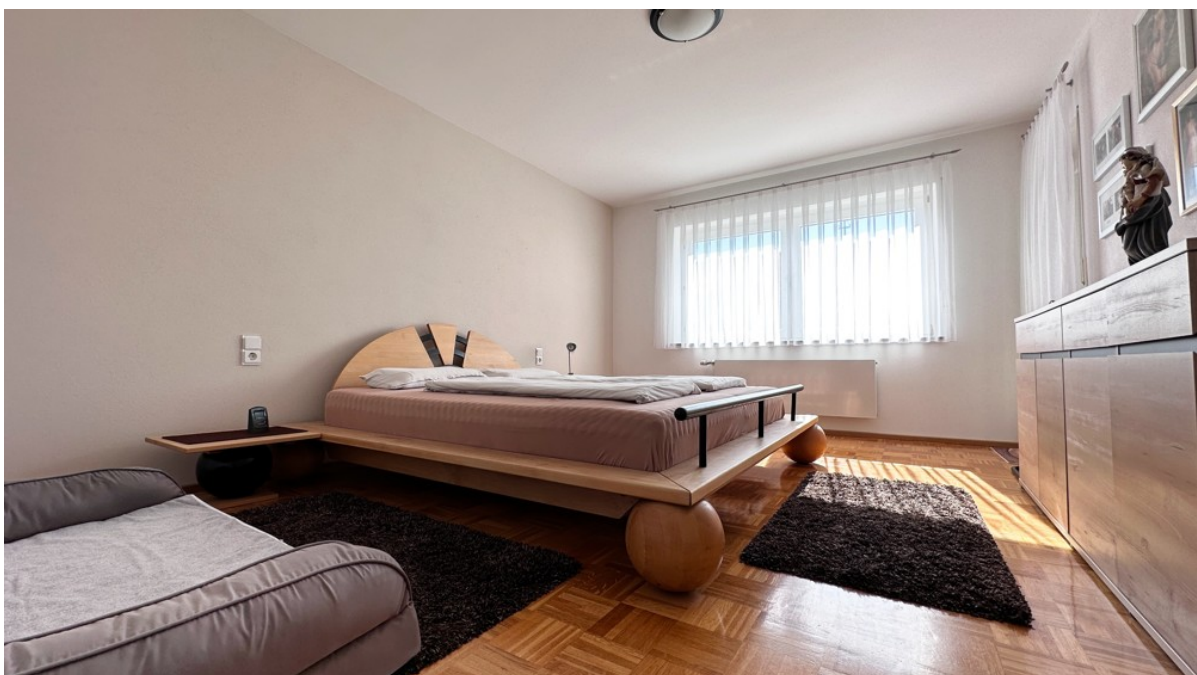
CODE DU BIEN: 23296017 - 72419 Neufra

## La propriété



CODE DU BIEN: 23296017 - 72419 Neufra

## La propriété



CODE DU BIEN: 23296017 - 72419 Neufra

## La propriété



CODE DU BIEN: 23296017 - 72419 Neufra

## La propriété



CODE DU BIEN: 23296017 - 72419 Neufra

## La propriété



**VP VON POLL  
IMMOBILIEN**

**Finden Sie  
Ihre Immobilie.**

Vorgemerkte Suchkunden  
erfahren frühzeitig von  
neuen Immobilienangeboten.

*Jetzt  
Suchprofil  
anlegen*

[www.von-poll.com/balingen](http://www.von-poll.com/balingen)



CODE DU BIEN: 23296017 - 72419 Neufra

## Une première impression

+++ Bitte haben Sie Verständnis, dass wir nur Anfragen mit VOLLSTÄNDIGEN persönlichen Angaben (komplette Anschrift, Rufnummer und E-Mail) beantworten werden! +++ Familienfreundliches Raumwunder in Ortsrandlage von 72419 Neufra Dieses 1967 massiv erstellte Einfamilienhaus bietet Ihnen auf 3 Ebenen genügend Platz für die ganze Familie. Auf ca. 217 m<sup>2</sup> verteilen sich 2 Einbauküchen, 2 Bäder und insgesamt 9 Zimmer. Das Erdgeschoss kann als separate 2 Zimmer Wohnung genutzt werden, da eine Einbauküche sowie ein Sanitärbereich vorhanden ist - somit wäre auch ein Mehrgenerationenwohnen denkbar. Im Obergeschoss erwartet Sie neben einem modernen Badezimmer mit Dusche, Badewanne und WC, die ansprechende Einbauküche, das angrenzende Esszimmer mit Zugang zur großzügigen Terrasse, das Wohnzimmer und 2 weitere Zimmer. Im Dachgeschoss befindet sich ein weiteres kleines Bad, ein Zimmer, eine Sauna und ein Abstellraum. Zusätzlich gibt es einen Bühnenraum der noch nicht ausgebaut ist, sich jedoch für weiteren Wohnraum eignet. Der Garten ist liebevoll angelegt, 2 Gartenhäuschen und ein Gewächshaus bieten Ihnen alle Möglichkeiten um Ihr gärtnerisches Talent zu entfalten. Für Ihre Kinder gibt es genügend Platz zum Spielen und auf der Terrasse können Sie den ganzen Tag die Sonne genießen. Ihr Auto stellen Sie bequem in der Doppelgarage direkt neben dem Haus oder in der im Haus integrierten Einzelgarage ab. Diese erreichen Sie zusammen mit dem Waschaum direkt über das Erdgeschoss. Stellplätze vor dem Haus sind ebenfalls vorhanden. +++ Bitte haben Sie Verständnis, dass wir nur Anfragen mit VOLLSTÄNDIGEN persönlichen Angaben (komplette Anschrift, Rufnummer und E-Mail) beantworten werden! +++

CODE DU BIEN: 23296017 - 72419 Neufra

## Détails des commodités

- gepflegter, umzäunter Garten
- Gartenhaus
- Gewächshaus
- große Terrasse und Balkon
- Doppelgarage und Einzelgarage

**CODE DU BIEN: 23296017 - 72419 Neufra**

## Tout sur l'emplacement

Eingebettet in die Hochflächen der Schwäbischen Alb liegt die Gemeinde Neufra (Hohenzollern) mit seinen rund 1.860 Einwohnern. Der Hauptort Neufra liegt im wild romantischen Fehltal umgeben von ausgewiesenen Naturschutzgebieten. Der Ortsteil Freudenweiler liegt auf der Albhochfläche mit seinen typischen Wacholderheiden und ausgedehnten Mischwäldern. Einen Kindergarten und die Grundschule können Ihre Kinder direkt im Ort besuchen, weiterführende Schulen sind in Gammertingen unkompliziert mit dem Bus zu erreichen. Die Gemeinde Neufra liegt im nördlichsten Zipfel des Landkreises Sigmaringen, zwischen Stuttgart (ca. 80 km) und dem Bodensee (ca. 70 km) auf der Schwäbischen Alb.

CODE DU BIEN: 23296017 - 72419 Neufra

## Plus d'informations

Es liegt ein Energiebedarfsausweis vor. Dieser ist gültig bis 13.10.2033.  
Endenergiebedarf beträgt 159.70 kwh/(m<sup>2</sup>\*a). Wesentlicher Energieträger der Heizung ist Gas. Das Baujahr des Objekts lt. Energieausweis ist 1967. Die Energieeffizienzklasse ist E. GELDWÄSCHE: Als Immobilienmaklerunternehmen ist die von Poll Immobilien GmbH nach § 2 Abs. 1 Nr. 14 und § 11 Abs. 1, 2 Geldwäschegesetz (GwG) dazu verpflichtet, bei der Begründung einer Geschäftsbeziehung die Identität des Vertragspartners festzustellen und zu überprüfen, bzw. sobald ein ernsthaftes Interesse an der Durchführung des Immobilienkaufvertrages besteht. Hierzu ist es erforderlich, dass wir nach § 11 Abs. 4 GwG die relevanten Daten Ihres Personalausweises festhalten (wenn Sie als natürliche Person handeln) – beispielsweise mittels einer Kopie. Bei einer juristischen Person benötigen wir eine Kopie des Handelsregisterauszugs, aus welchem der wirtschaftlich Berechtigte hervorgeht. Das Geldwäschegesetz sieht vor, dass der Makler die Kopien bzw. Unterlagen fünf Jahre aufbewahren muss. Als unser Vertragspartner haben Sie auch eine Mitwirkungspflicht nach § 11 Abs. 6 GwG.  
HAFTUNG: Wir weisen darauf hin, dass die von uns weitergegebenen Objektinformationen, Unterlagen, Pläne etc. vom Verkäufer bzw. Vermieter stammen. Eine Haftung für die Richtigkeit oder Vollständigkeit der Angaben übernehmen wir daher nicht. Es obliegt daher unseren Kunden, die darin enthaltenen Objektinformationen und Angaben auf ihre Richtigkeit hin zu überprüfen. Alle Immobilienangebote sind freibleibend und vorbehaltlich Irrtümer, Zwischenverkauf- und Vermietung oder sonstiger Zwischenverwertung. UNSER SERVICE FÜR SIE ALS EIGENTÜMER: Planen Sie den Verkauf oder die Vermietung Ihrer Immobilie, so ist es für Sie wichtig, deren Marktwert zu kennen. Lassen Sie kostenfrei und unverbindlich den aktuellen Wert Ihrer Immobilie professionell durch einen unserer Immobilienspezialisten einschätzen. Unser bundesweites und internationales Netzwerk ermöglicht es uns, Verkäufer bzw. Vermieter und Interessenten bestmöglich zusammenzuführen.

CODE DU BIEN: 23296017 - 72419 Neufra

## Contact

Pour de plus amples informations, veuillez contacter votre personne de contact :

Clemens Kaleitzis

---

Viehmarktplatz 5 Balingen  
E-Mail: [balingen@von-poll.com](mailto:balingen@von-poll.com)

*To Disclaimer of von Poll Immobilien GmbH*

---

[www.von-poll.com](http://www.von-poll.com)